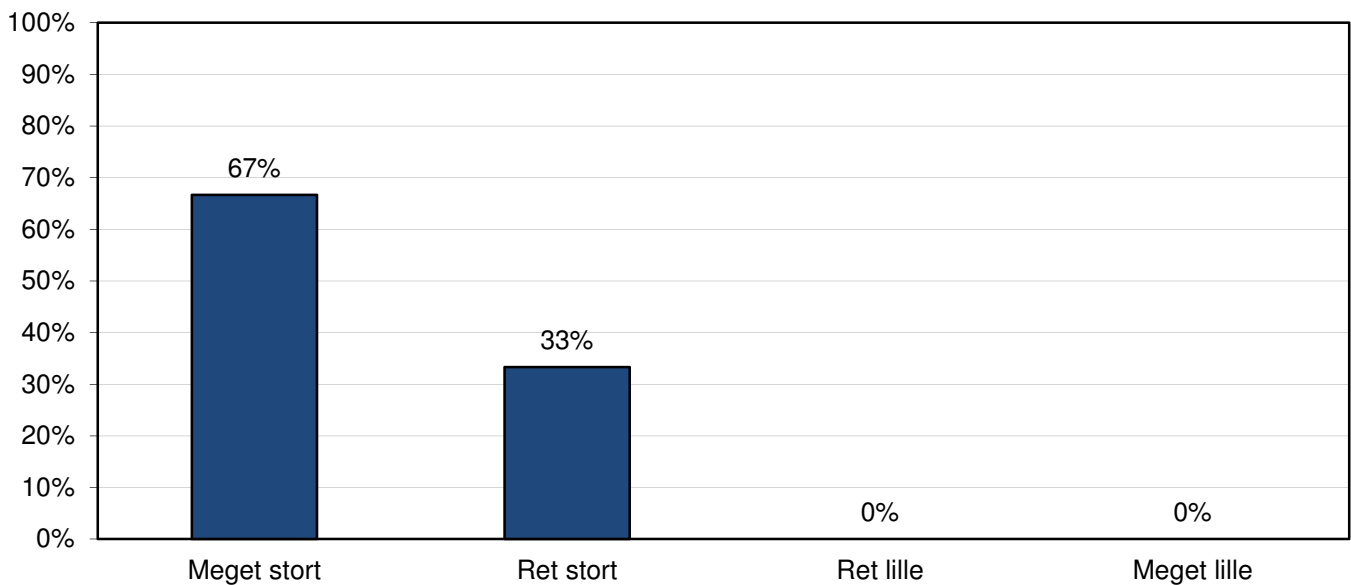


STUDIENÆVNETS EVALUERINGSKEMA

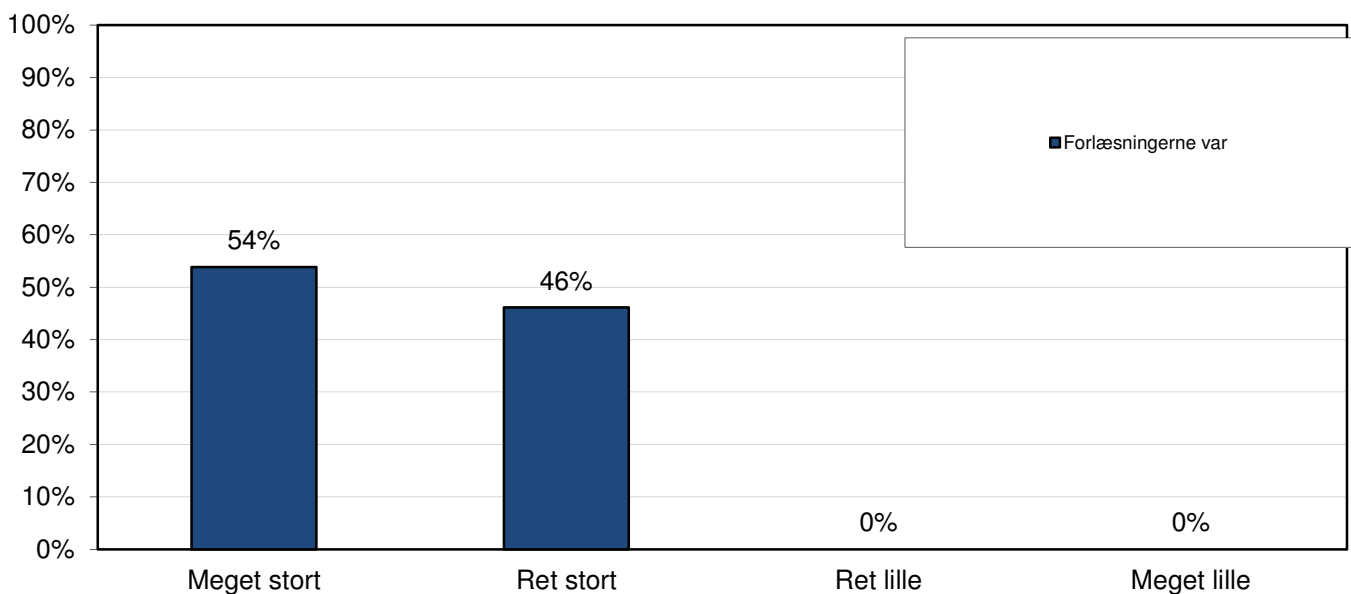
Sundhedsfaglig kandidatuddannelse Mundtlig formidling

Efterår 2014: 16/15 = svarprocent 93 %.

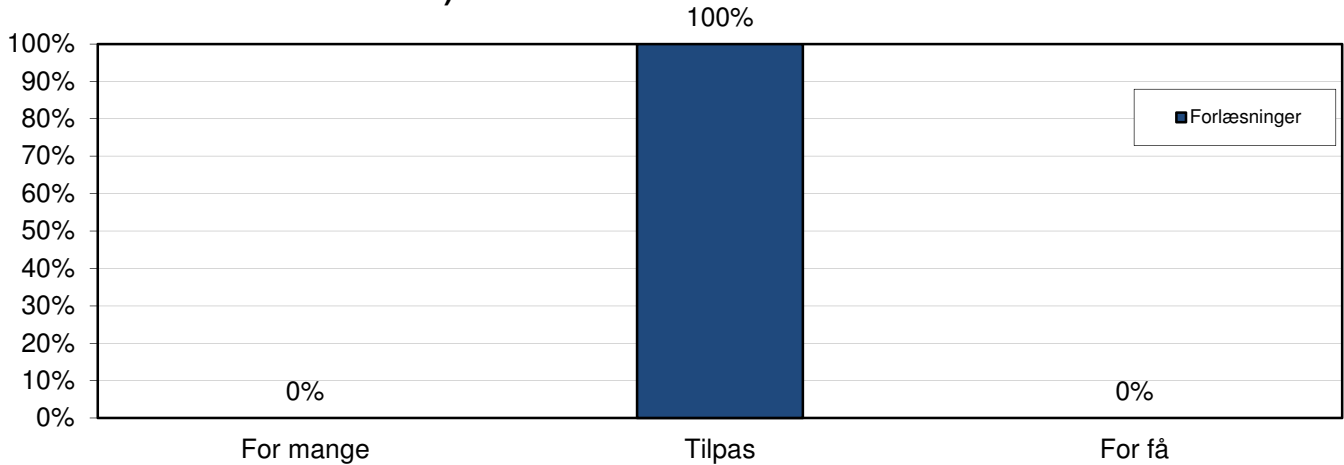
A) Mit samlede udbytte af undervisningen var:



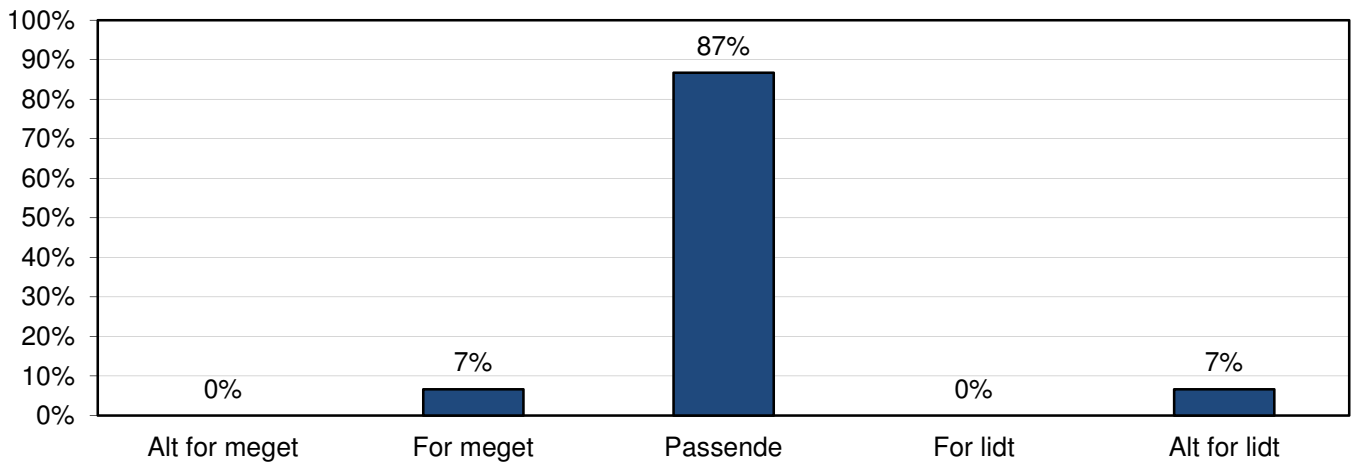
B) Undervisningen bestod af flere dele. Mit udbytte af:



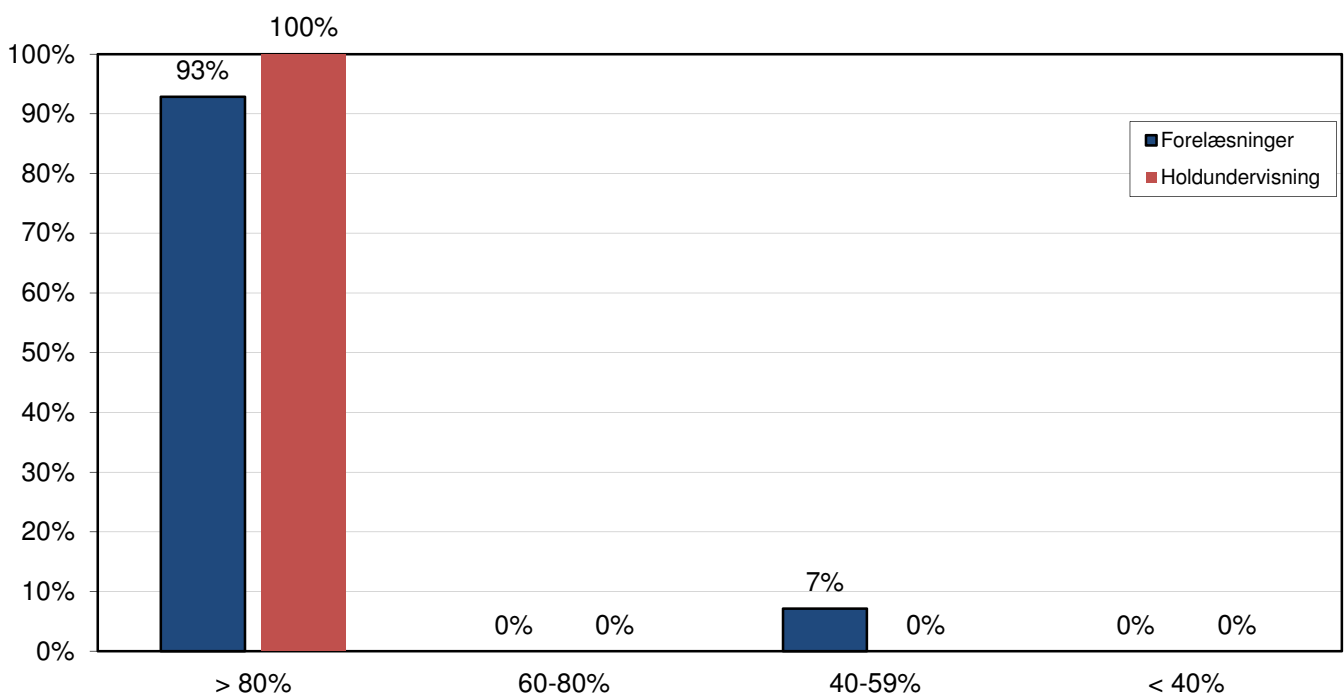
C) Hvad mener du om antallet af?



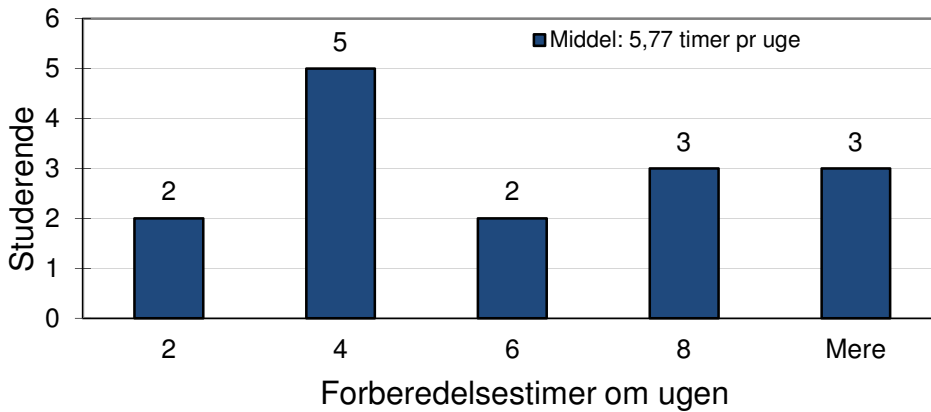
D) Hvorledes vurderer du tiden, du havde til rådighed, i forhold til pensums størrelse?



E) Hvor stor var din tilstedeværelse i undervisningen?



F) Hvor mange timer har du i gennemsnit anvendt om ugen til forberedelse (selvstudium, læsegruppe etc.):



G) I hvilken grad kan du erklære dig enig i følgende udsagn:

