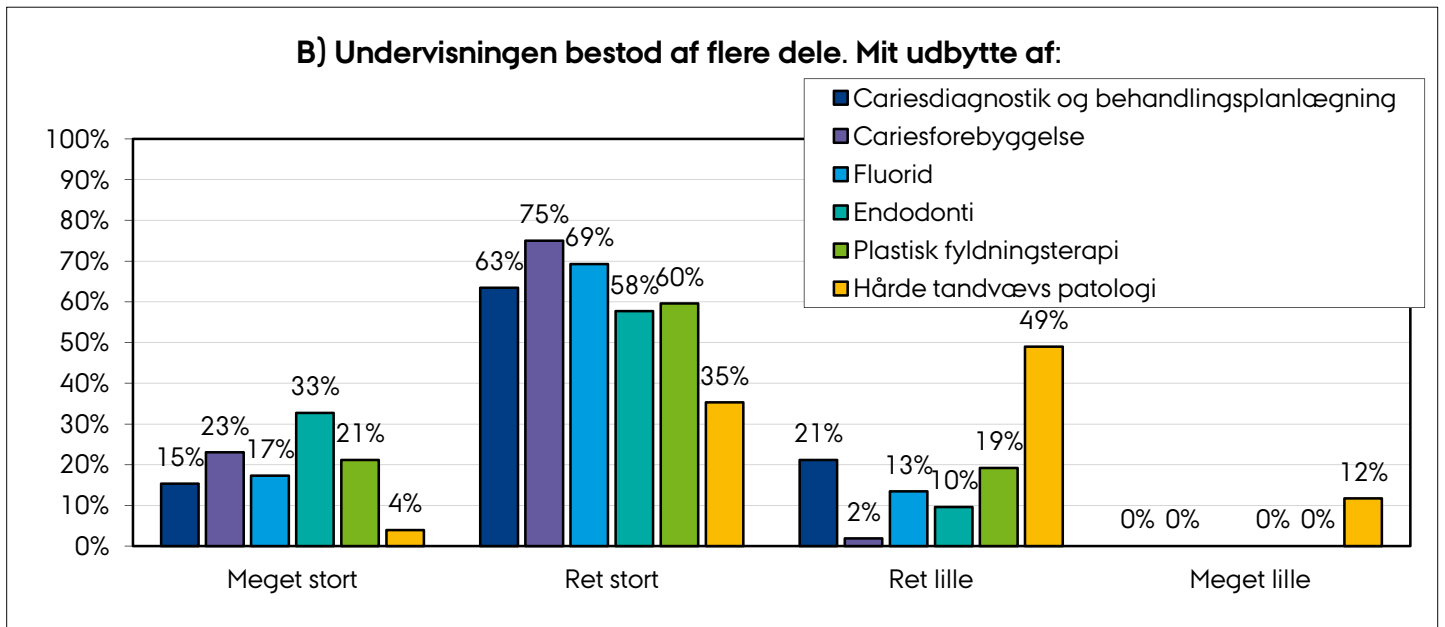
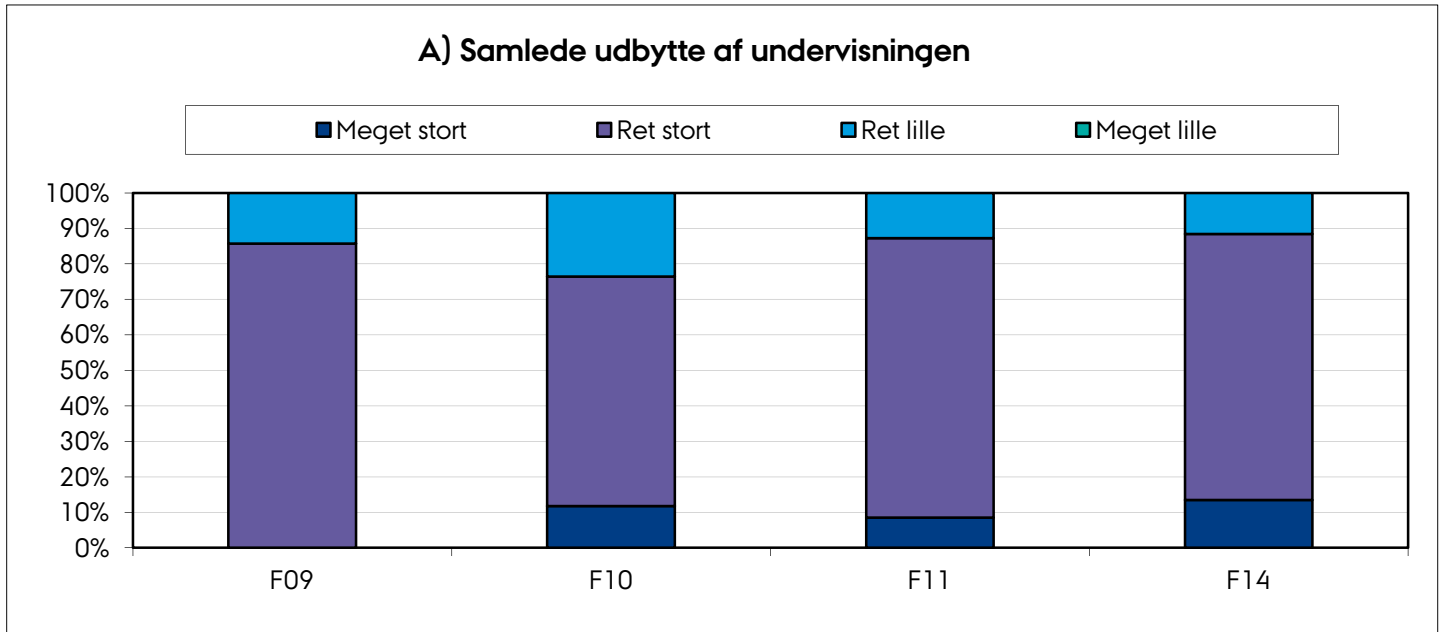


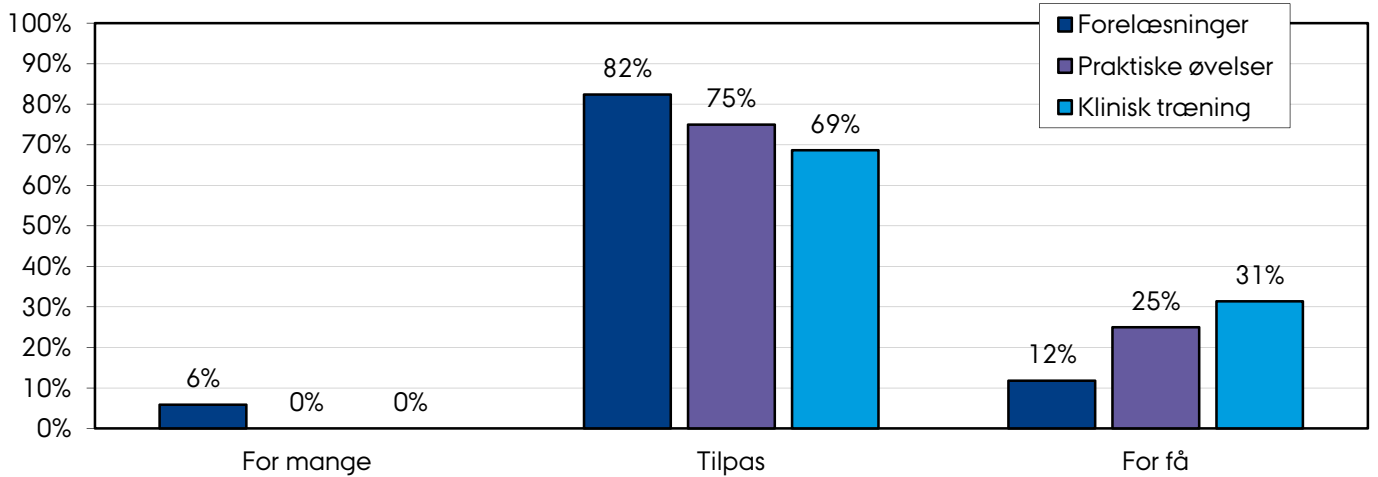
STUDIENÆVNETS EVALUERINGSKEMA

Tandsygdomslære (4.-8. semester)

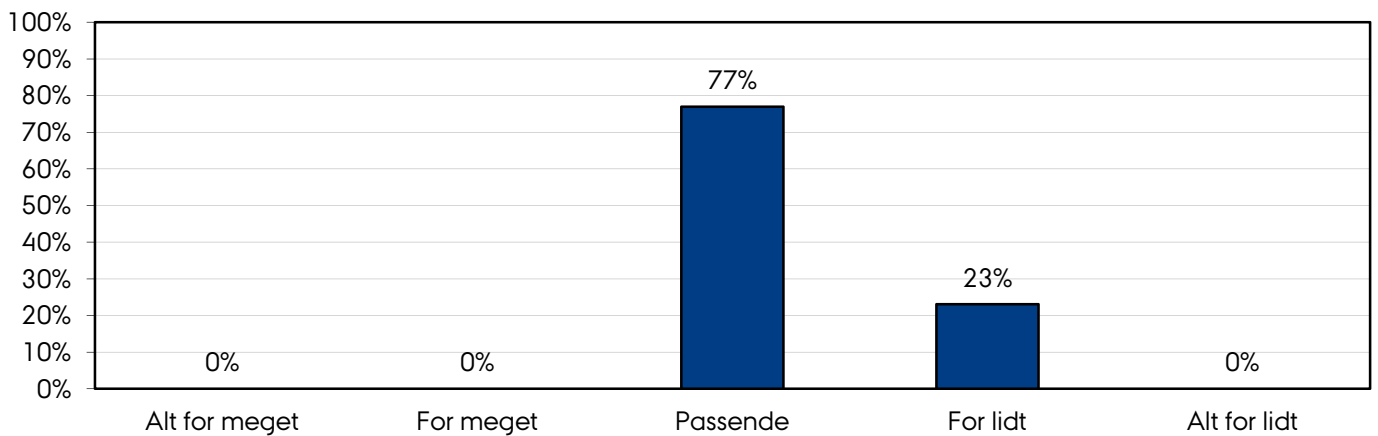
Forår 2014: 52/58 = svarprocent 89 %.



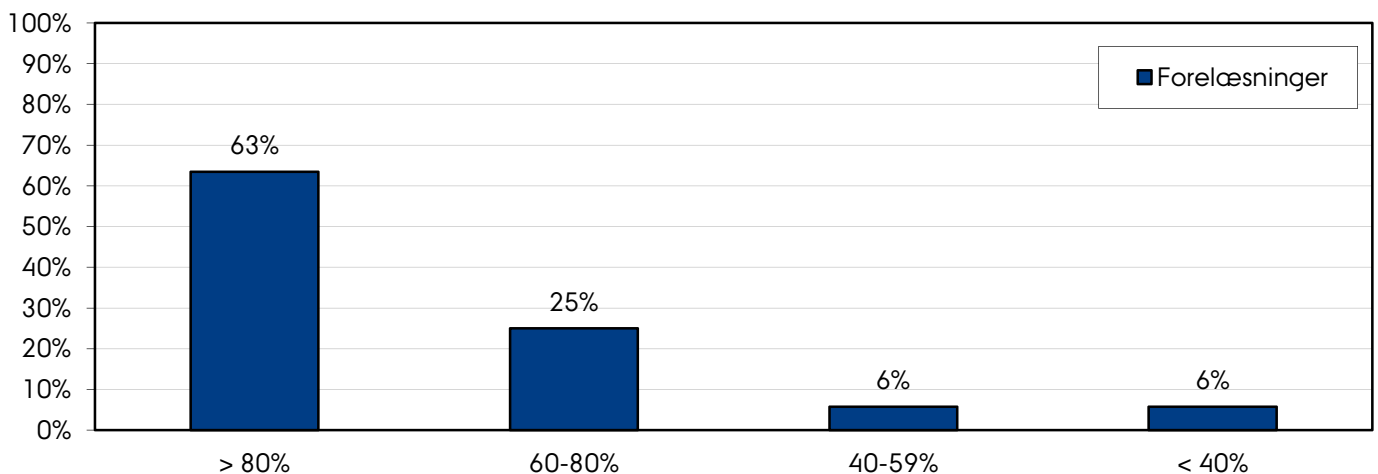
C) Hvad mener du om antallet af?



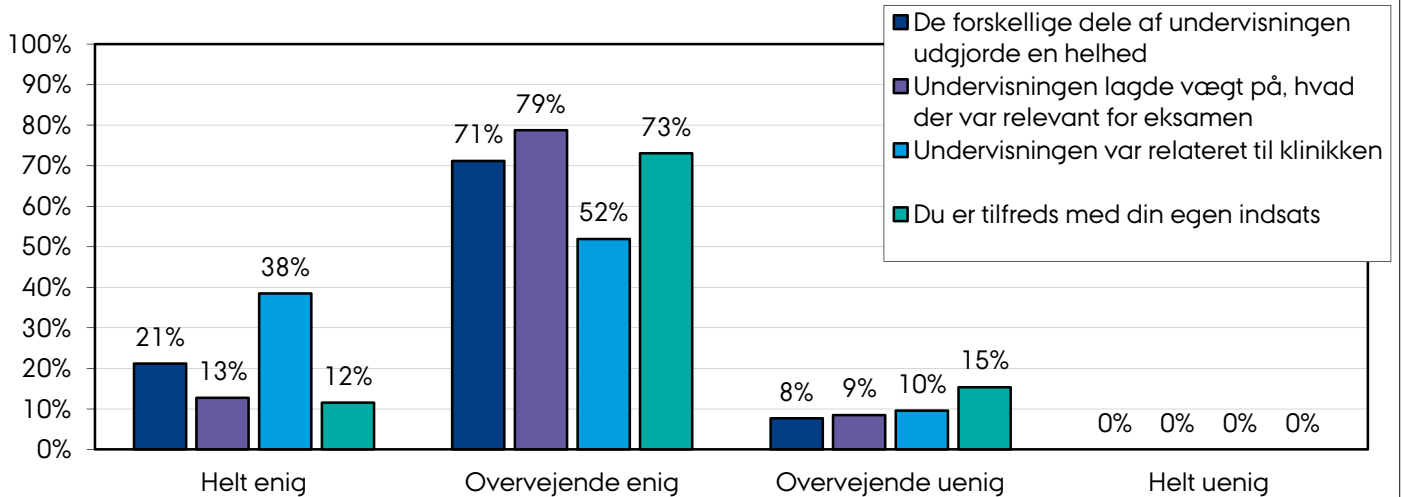
D) Hvorledes vurderer du tiden, du havde til rådighed, i forhold til pensums størrelse?



E) Hvor stor var din tilstedeværelse i undervisningen?



F) I hvilken grad kan du erklære dig enig i følgende udsagn:



G) Hvordan vurderer du det anvendte undervisningsmateriale?

