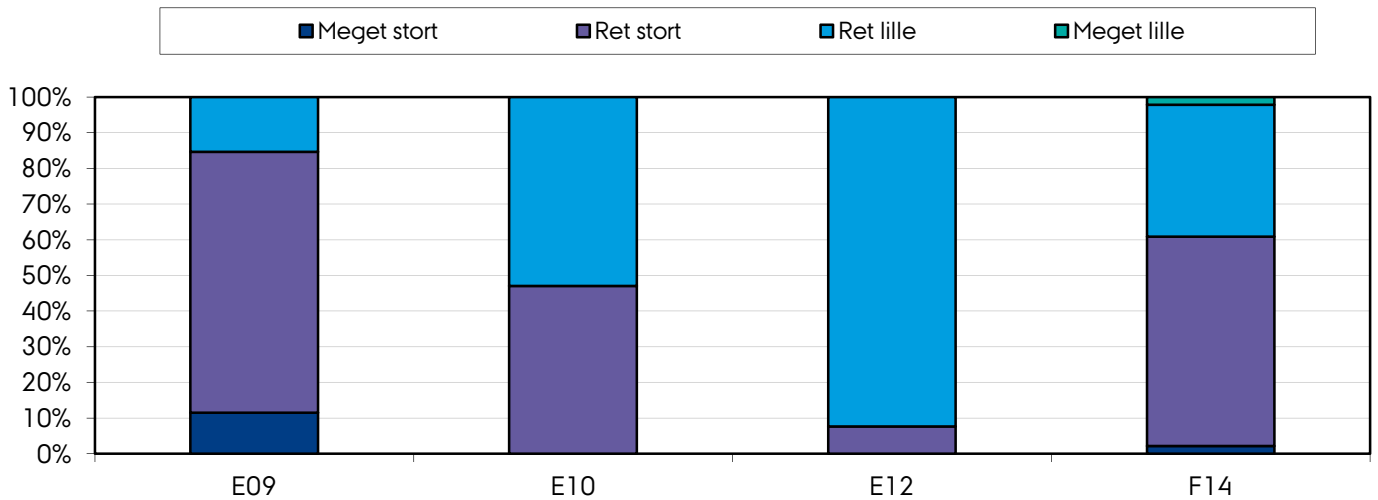


# STUDIENÆVNETS EVALUERINGSKEMA

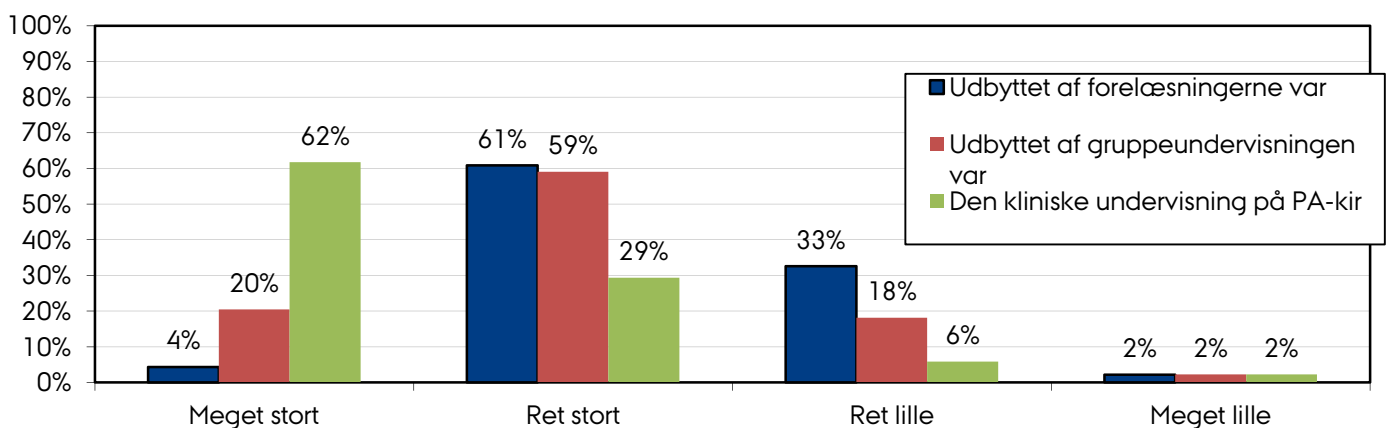
## Parodontologi (2. semester KA - Odontologi)

Forår 2014 46/56 = svarprocent 82 %.

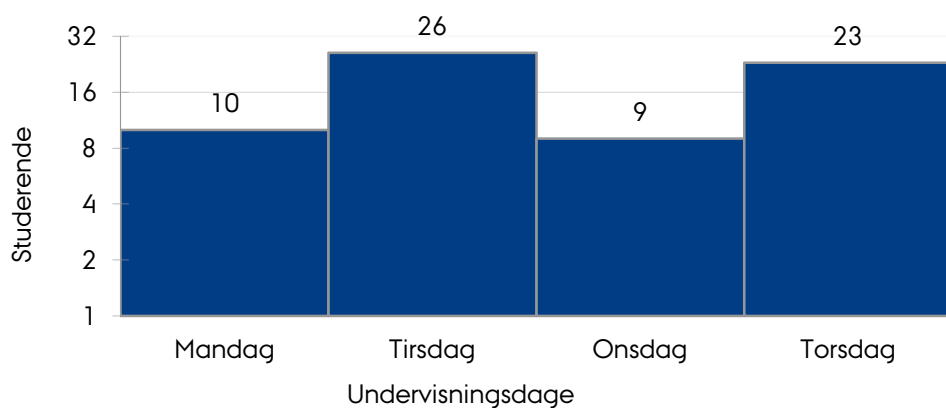
### A) Mit samlede udbytte af undervisningen var:



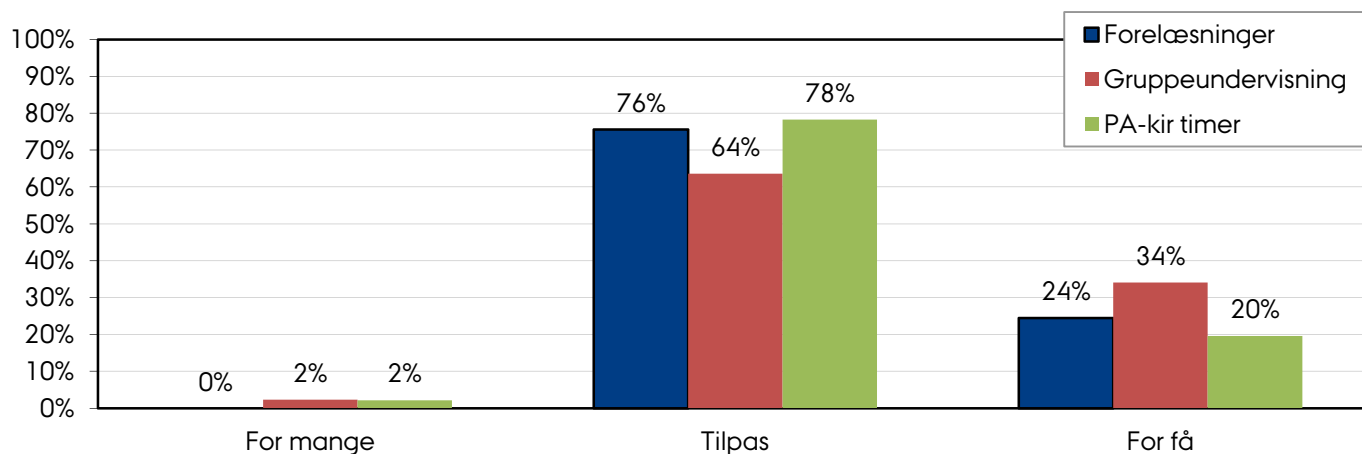
### B1) Undervisningen bestod af forelæsninger. Mit udbytte var:



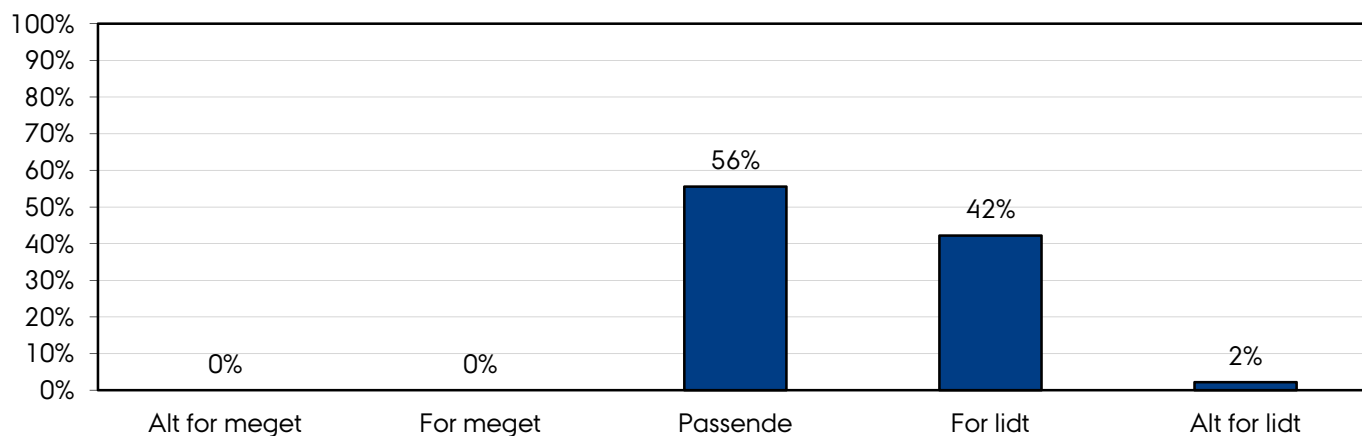
## B2) hvilke dage har du været på PA-kir?



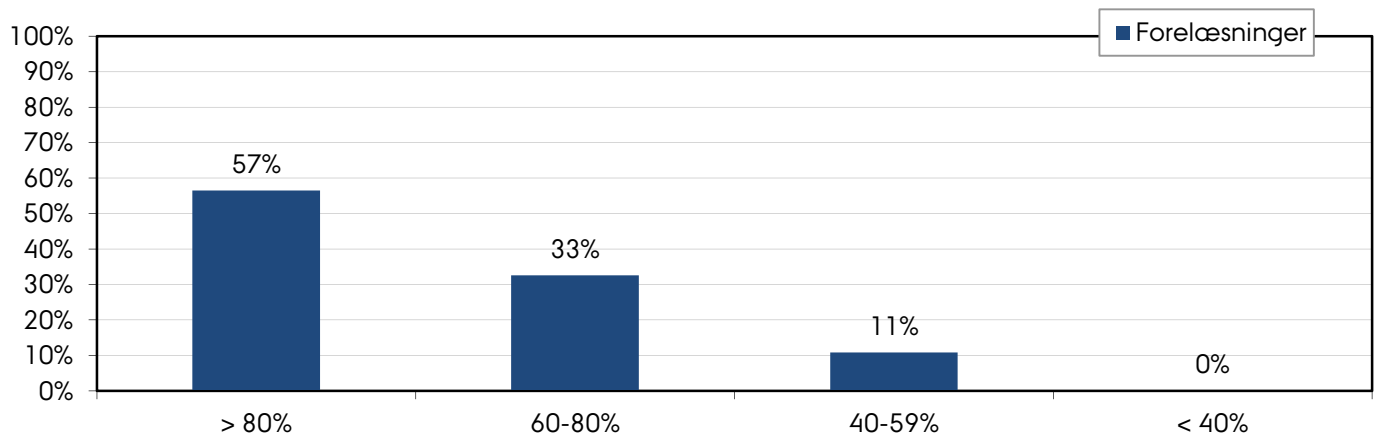
## C) Hvad mener du om antallet af



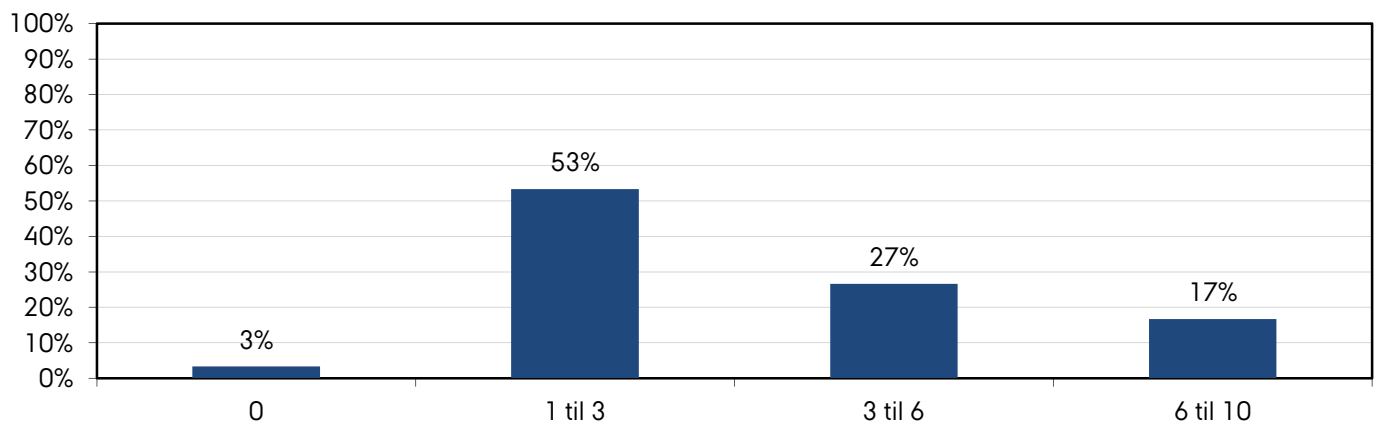
## D) Hvorledes vurderer du tiden, du havde til rådighed?



### E) Hvor stor var din tilstedeværelse i undervisningen?

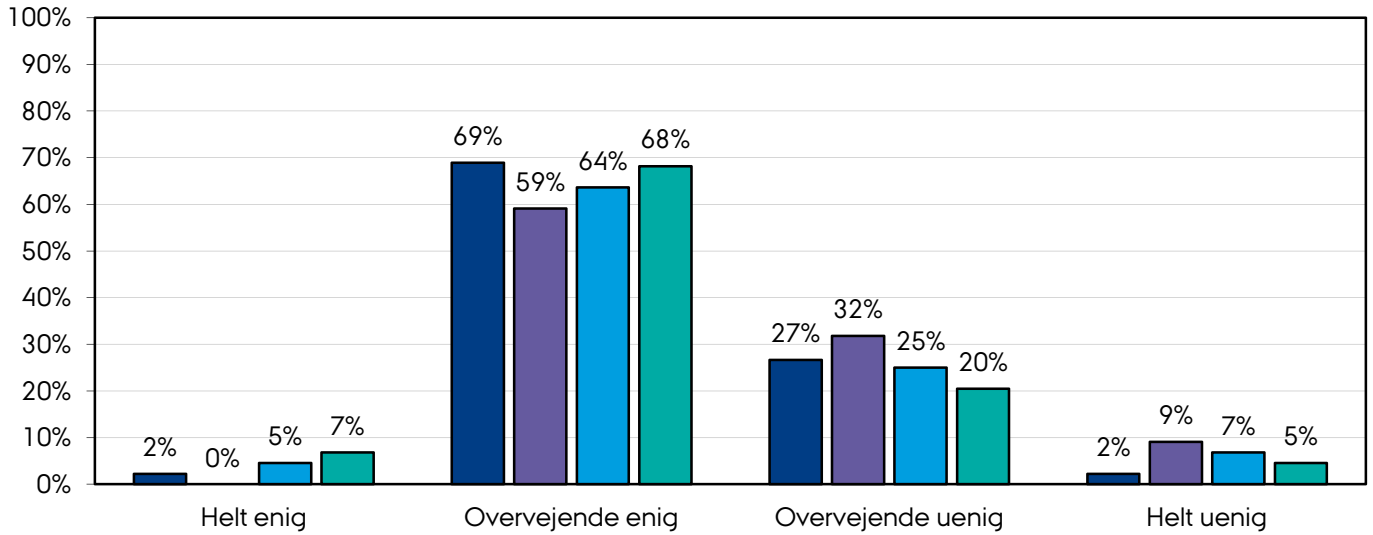


### F) Hvor mange timer har du i gennemsnit anvendt om ugen til undervisningsforberedelse?



### G) I hvilken grad kan du erklære dig enig i følgende udsagn:

- De forskellige dele af undervisningen udgjorde en helhed
- Undervisningen lagde vægt på, hvad der var relevant for eksamen
- Undervisningen var relateret til klinikken
- Du er tilfreds med din egen indsats



### H) Hvordan vurderer du det anvendte undervisningsmateriale

