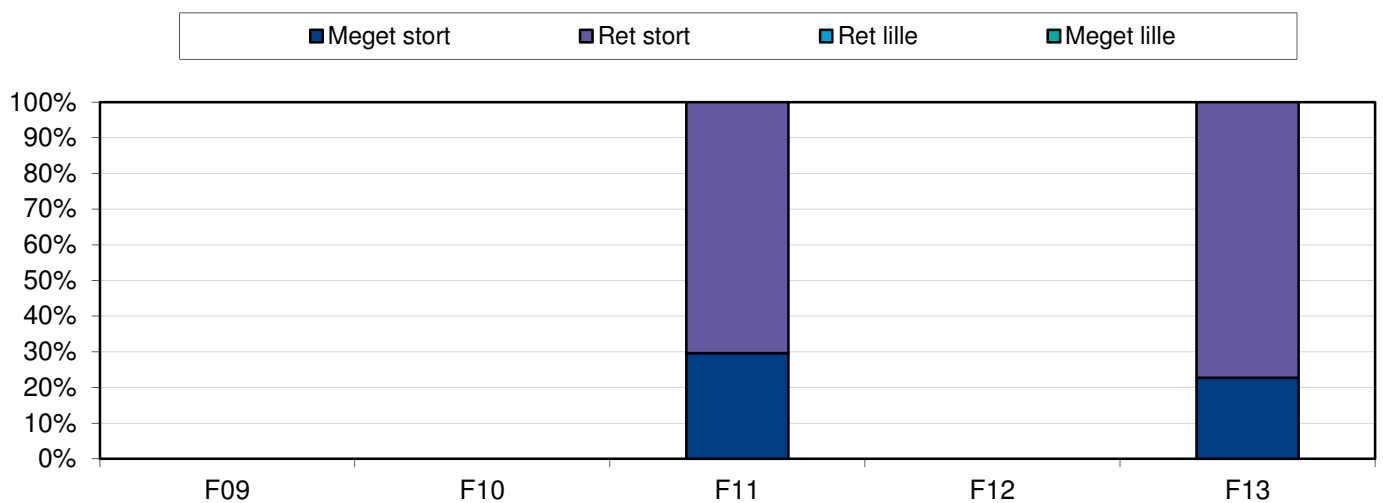


STUDIENÆVNETS EVALUERINGSKEMA

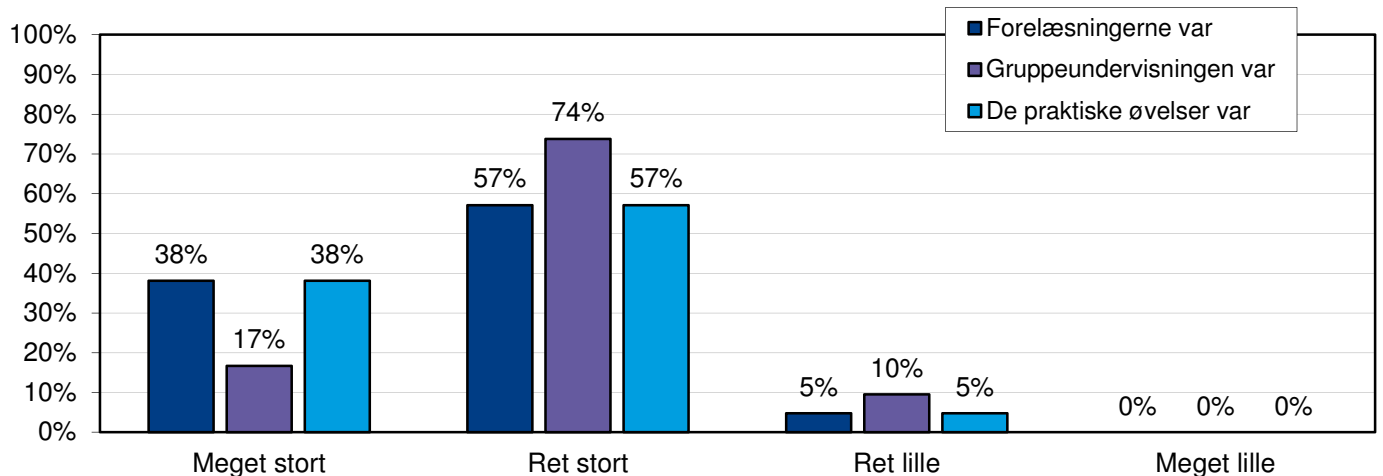
Protetik (10. semester)

Forår 2013: 44/55 = svarprocent 80 %.

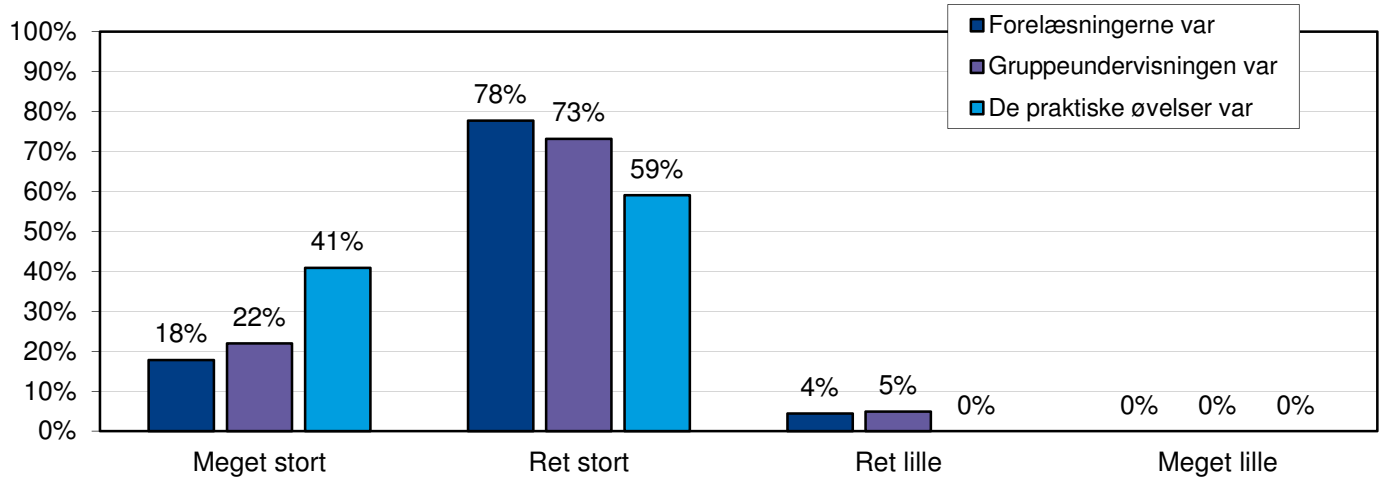
A) Mit samlede udbytte af undervisningen var:



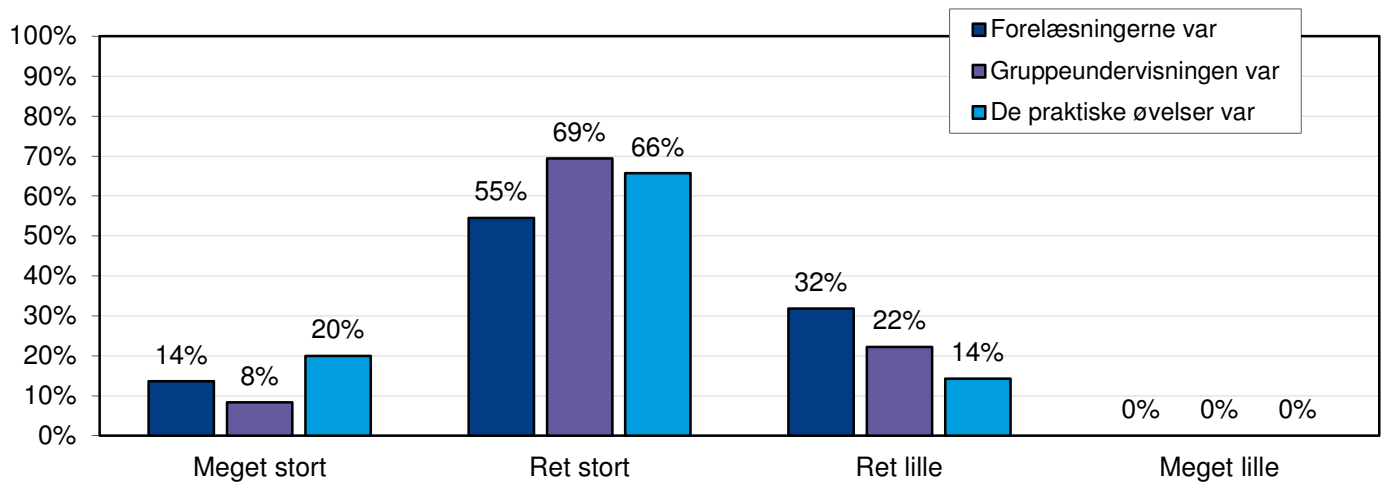
B1) Undervisningen bestod af flere dele. Aftagelig protetik (5. og 6. sem.) Mit udbytte af:



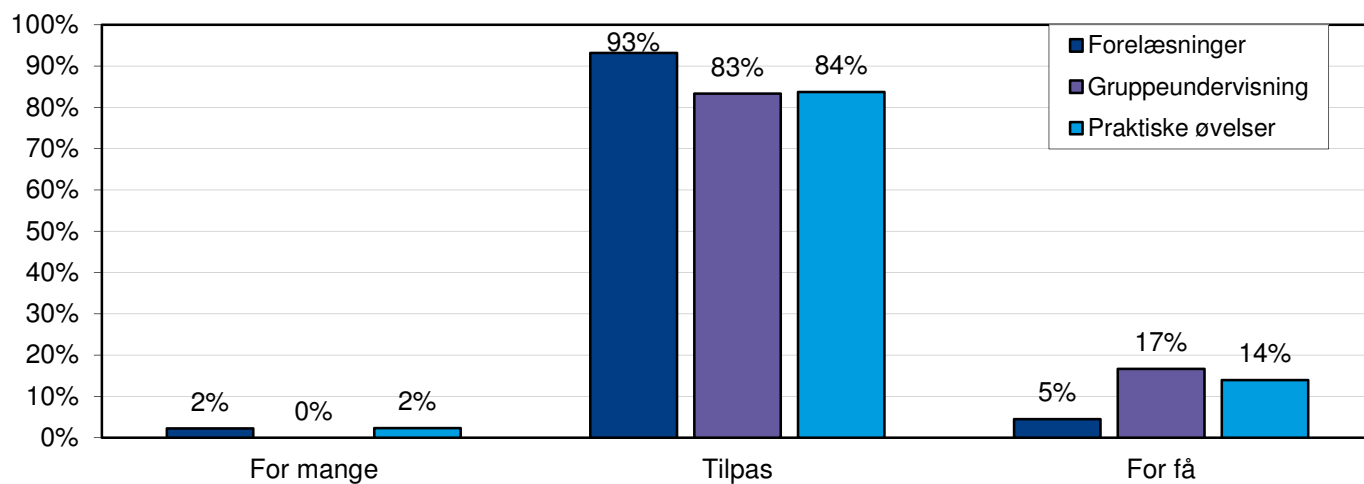
B2) Undervisningen bestod af flere dele. Krone- og bro protetik (6., 7. og 8. sem.) Mit udbytte af:



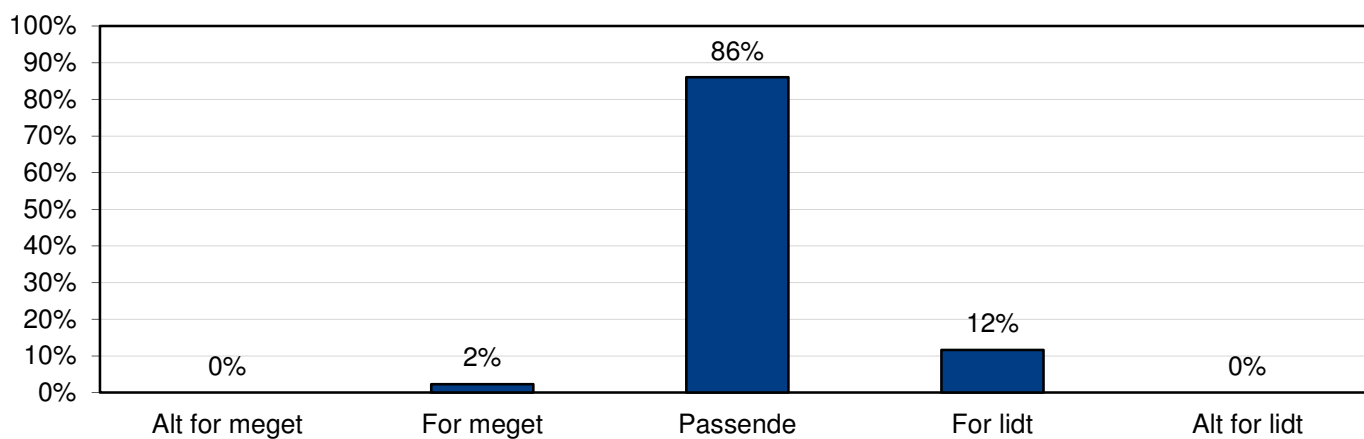
B3) Undervisningen bestod af flere dele. Hel protetik og avanceret protetik (9. og 10. sem.) Mit udbytte af:



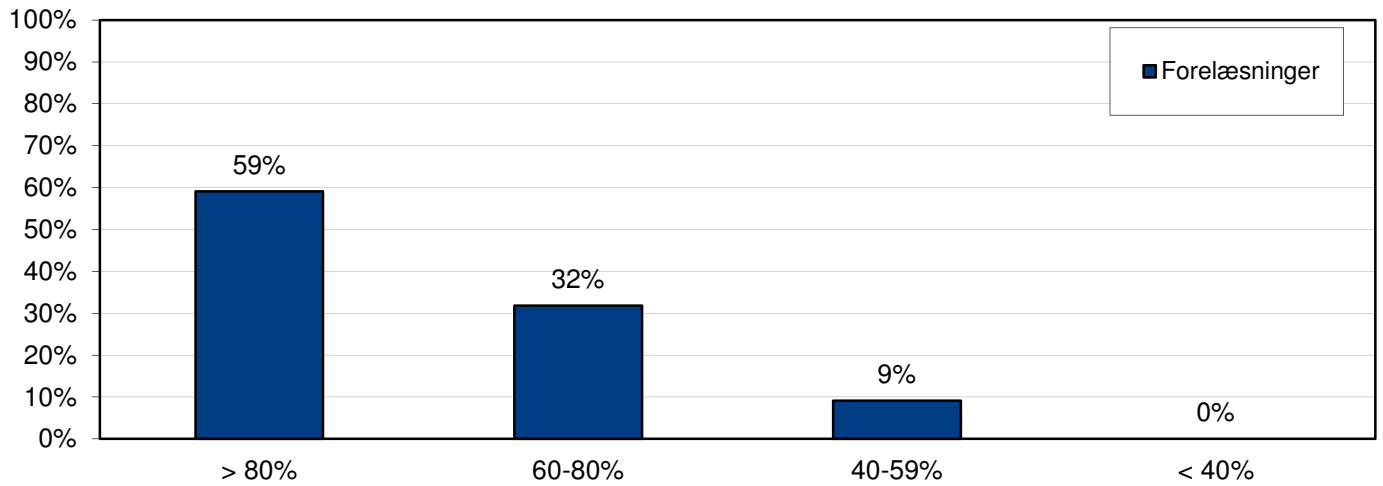
C) Hvad mener du om antallet af:



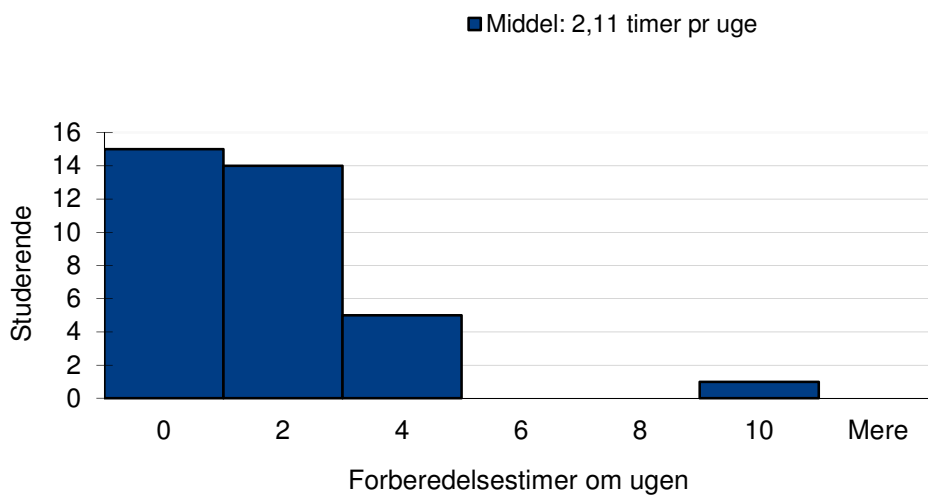
D) Hvorledes vurderer du tiden, du havde til rådighed, i forhold til pensums størrelse?



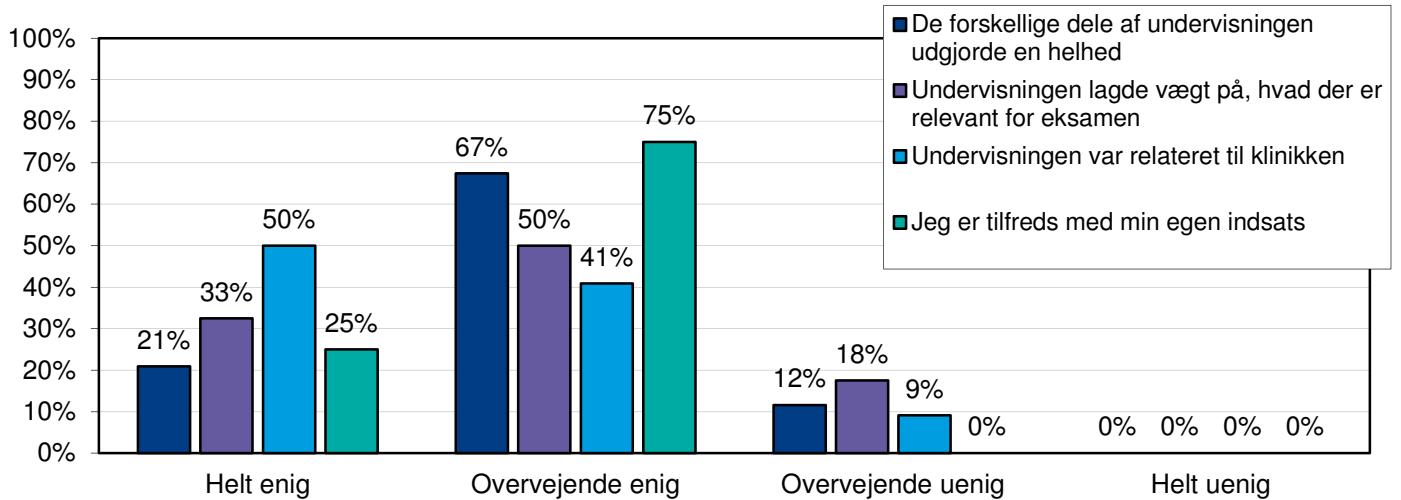
E) Hvor stor var din tilstedeværelse i undervisningen?:



F) Hvor mange timer har du i gennemsnit anvendt om ugen til undervisningsforberedelse (selvstudium, læsegruppe etc.):



G) I hvilken grad kan du erklære dig enig i følgende udsagn:



H) Hvordan vurderer du det anvendte undervisningsmateriale?

