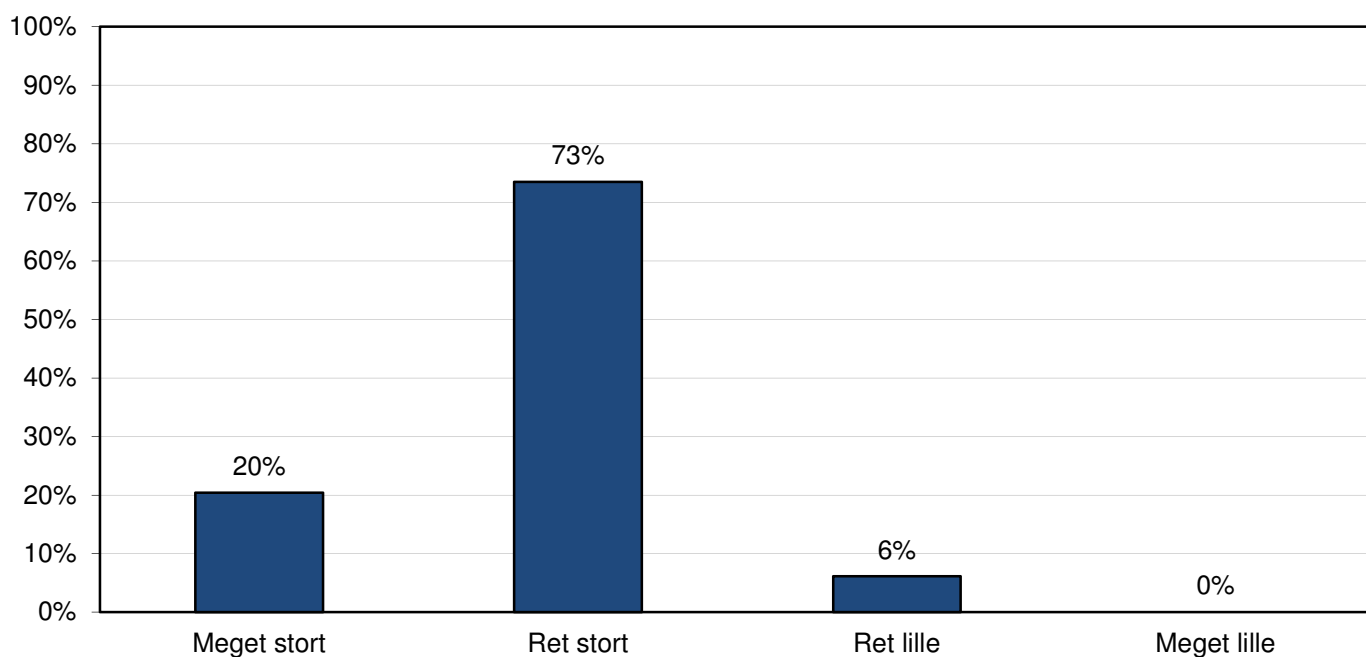


STUDIENÆVNETS EVALUERINGSKEMA

Pædagogik (10. semester)

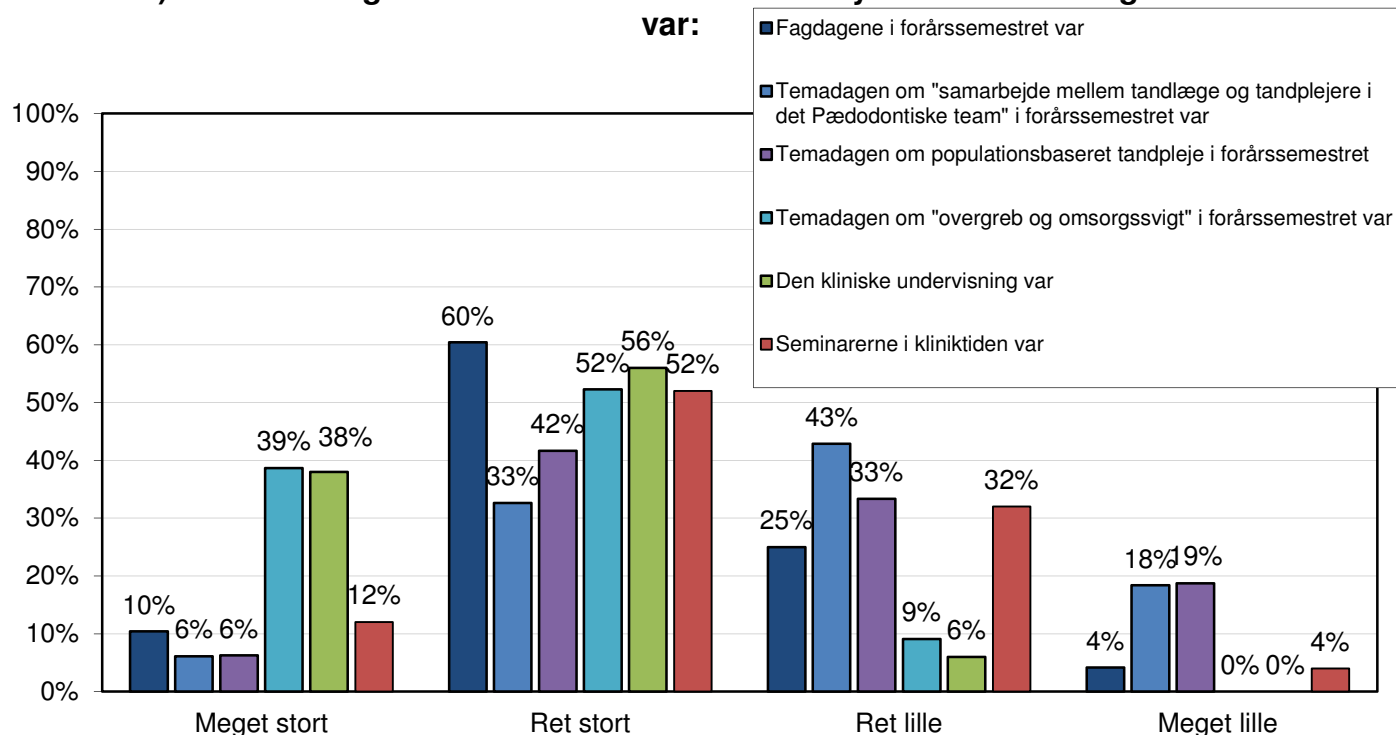
Forår 2013: 56/50 = svarprocent 89 %.

A) Mit samlede udbytte af undervisningen var:

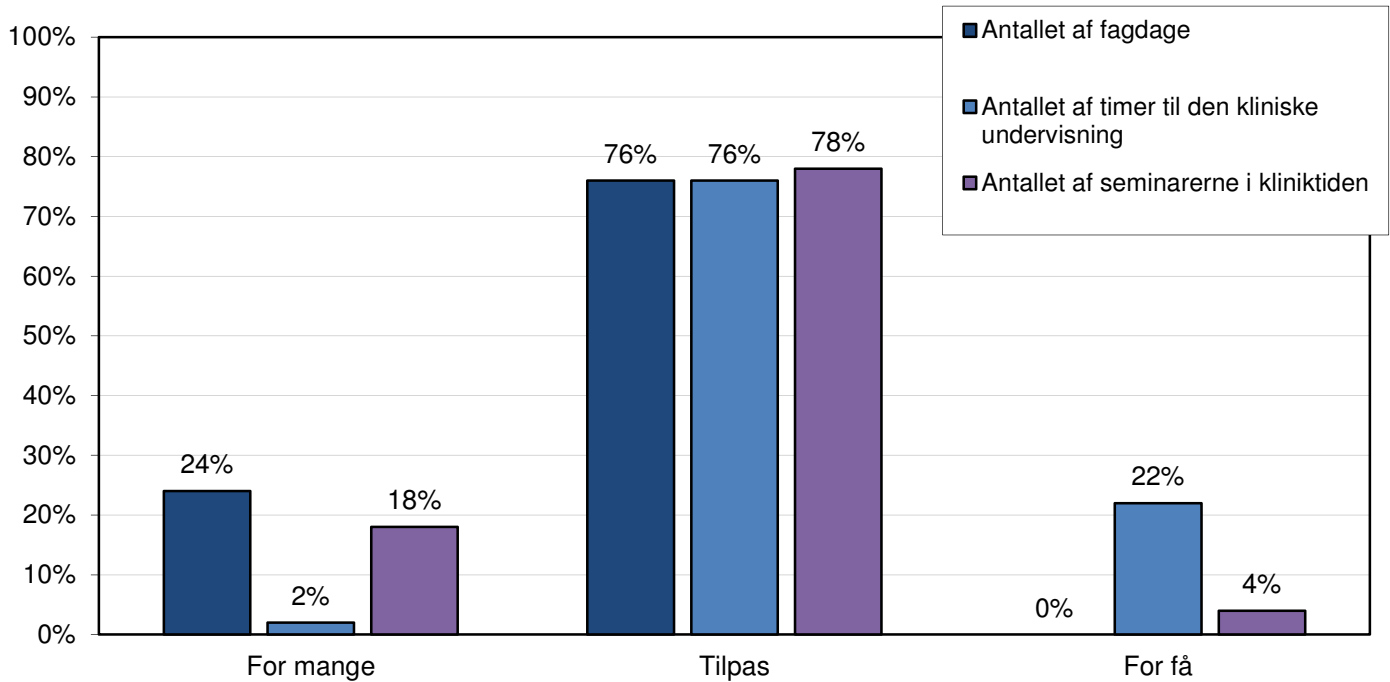


B) Undervisningen bestod af flere dele. Mit udbytte af forelæsningerne

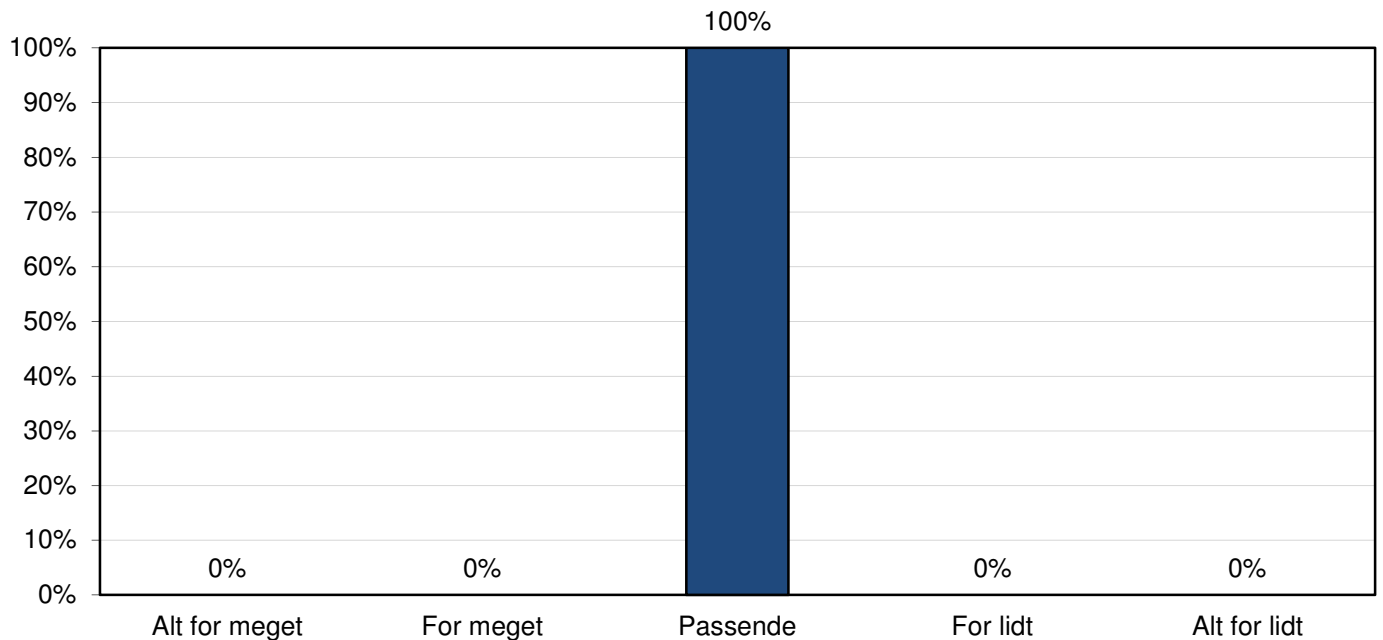
var:



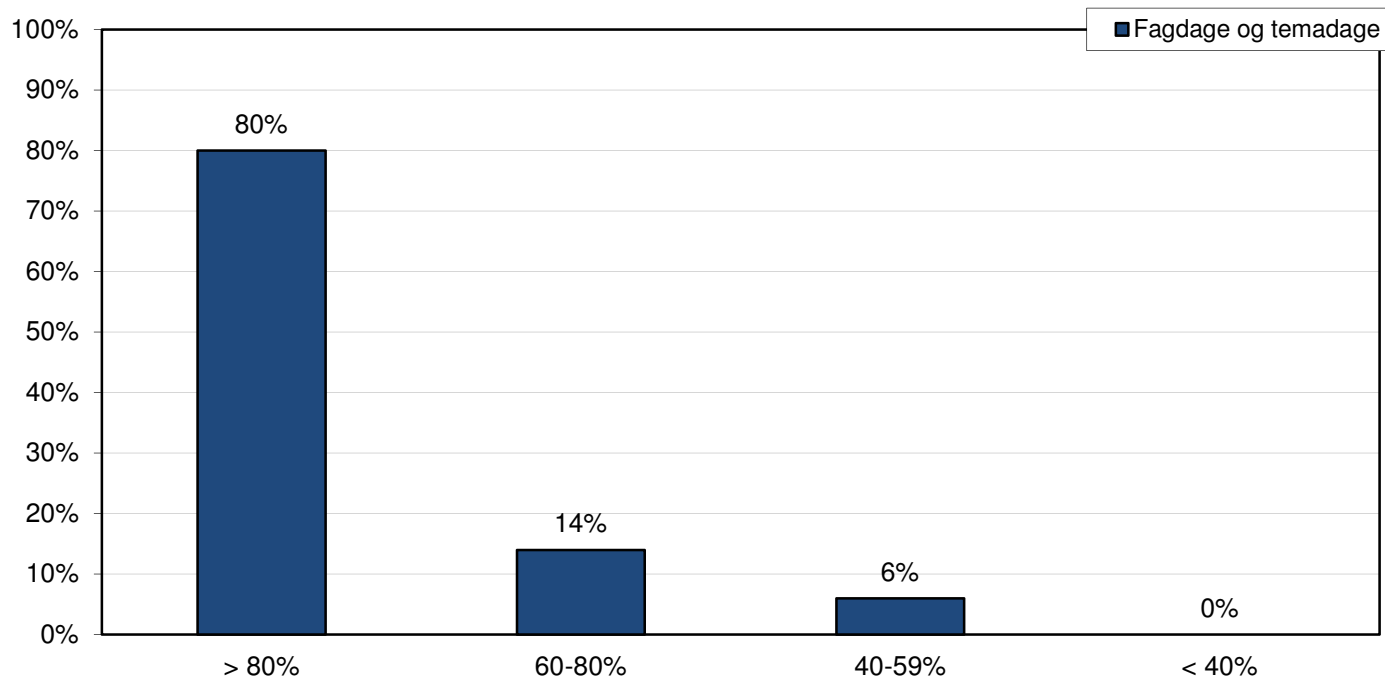
C) Hvad mener du om ?



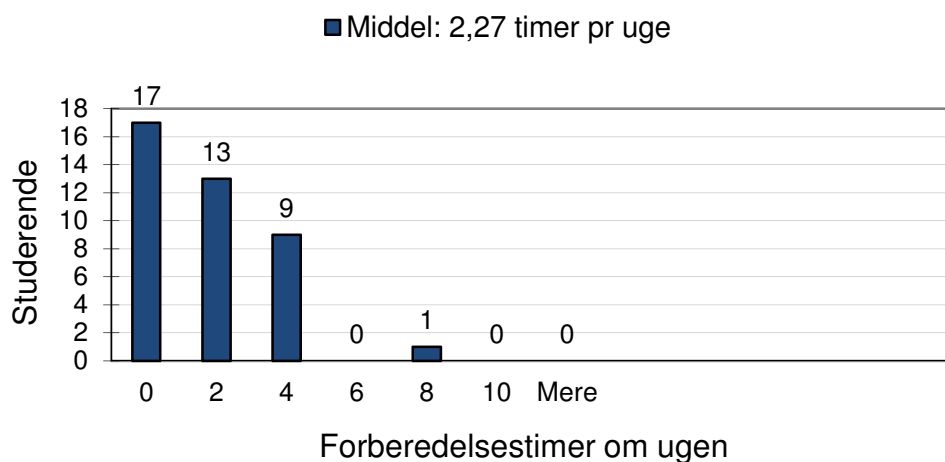
D) Hvorledes vurderer du tiden, du havde til rådighed, i forhold til pensums størrelse?



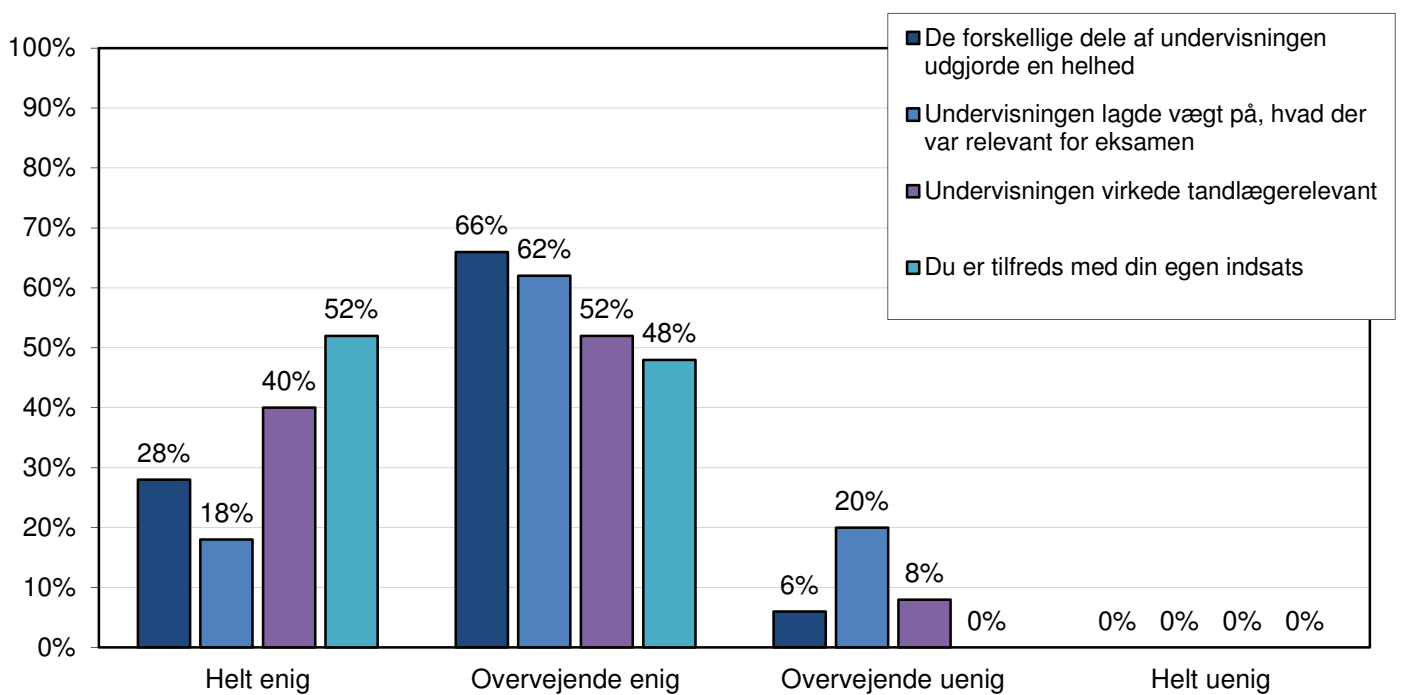
E) Hvor stor var din tilstedeværelse i undervisningen?



F) Hvor mange timer har du i gennemsnit anvendt om ugen til undervisningsforberedelse (selvstudium, læsegruppe etc.):



G) I hvilken grad kan du erklære dig enig i følgende udsagn:



H) Hvordan vurderer du det anvendte undervisningsmateriale?

