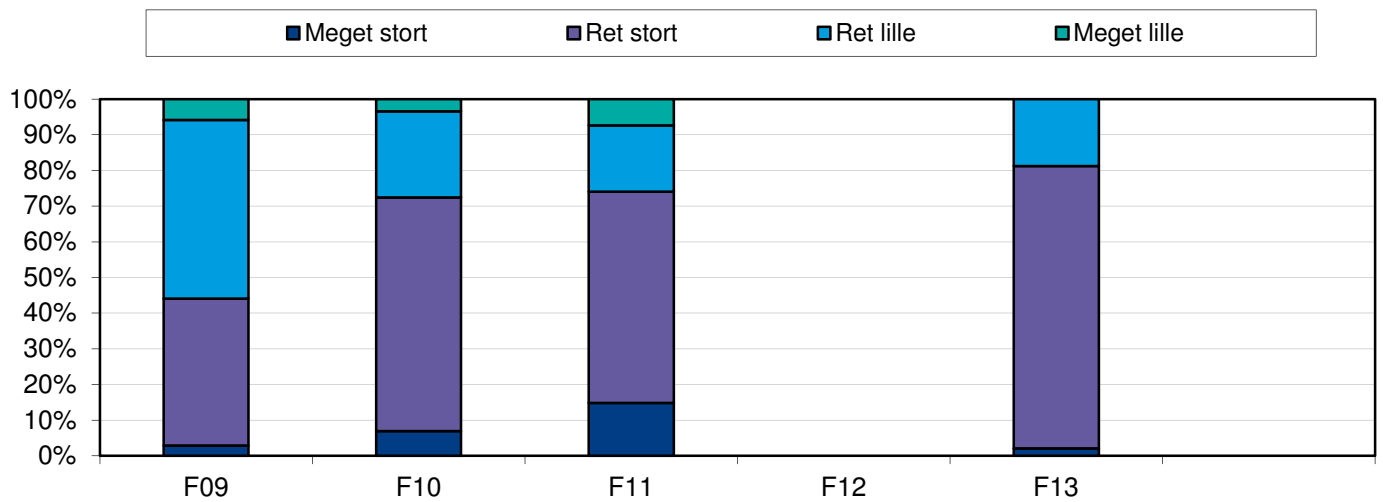


STUDIENÆVNETS EVALUERINGSSKEMA

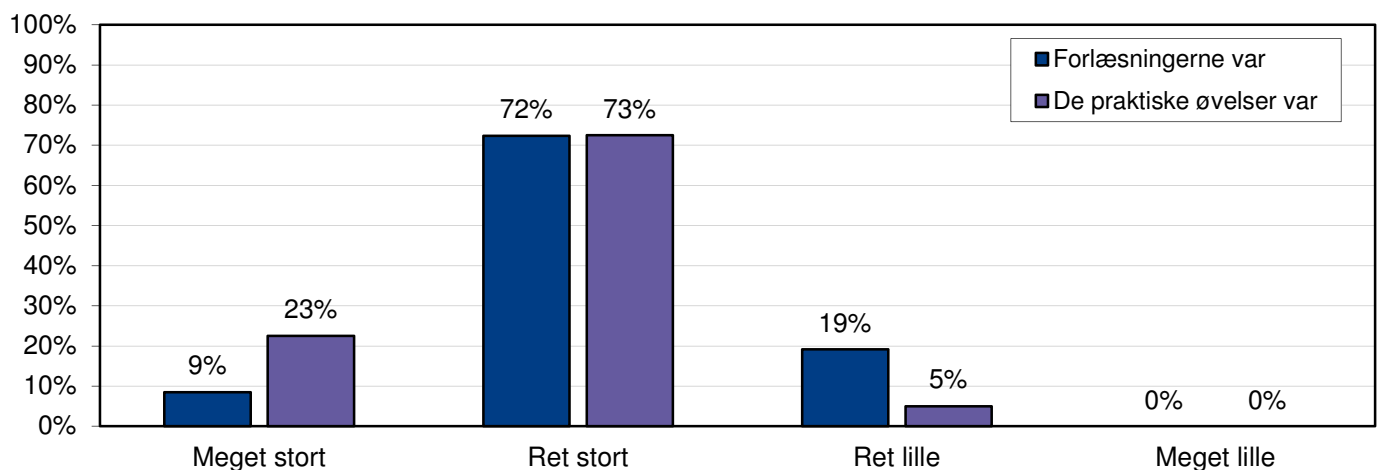
Odontologisk materialelære (2. semester - Odontologi)

Forår 2013: 48/68 = svarprocent 70 %.

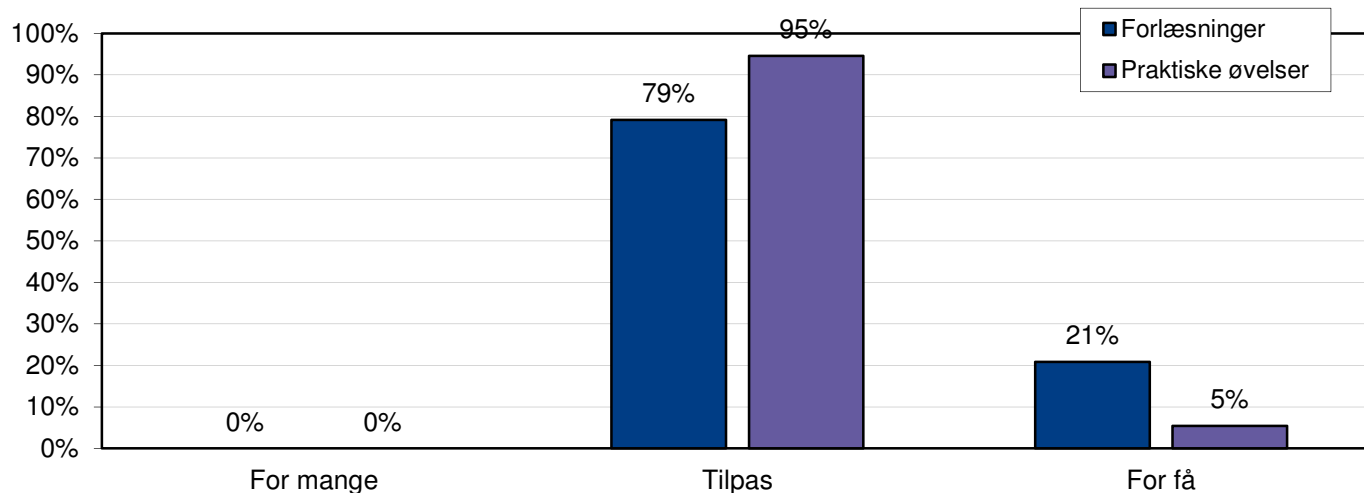
A) Mit samlede udbytte af undervisningen var:



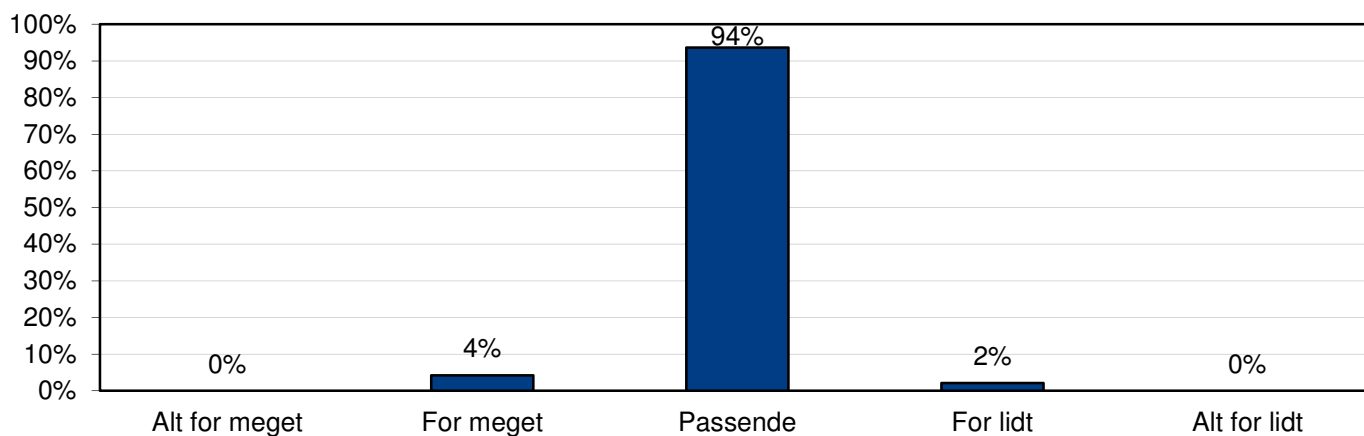
B) Undervisningen bestod af flere dele. Mit udbytte af forelæsningerne var:



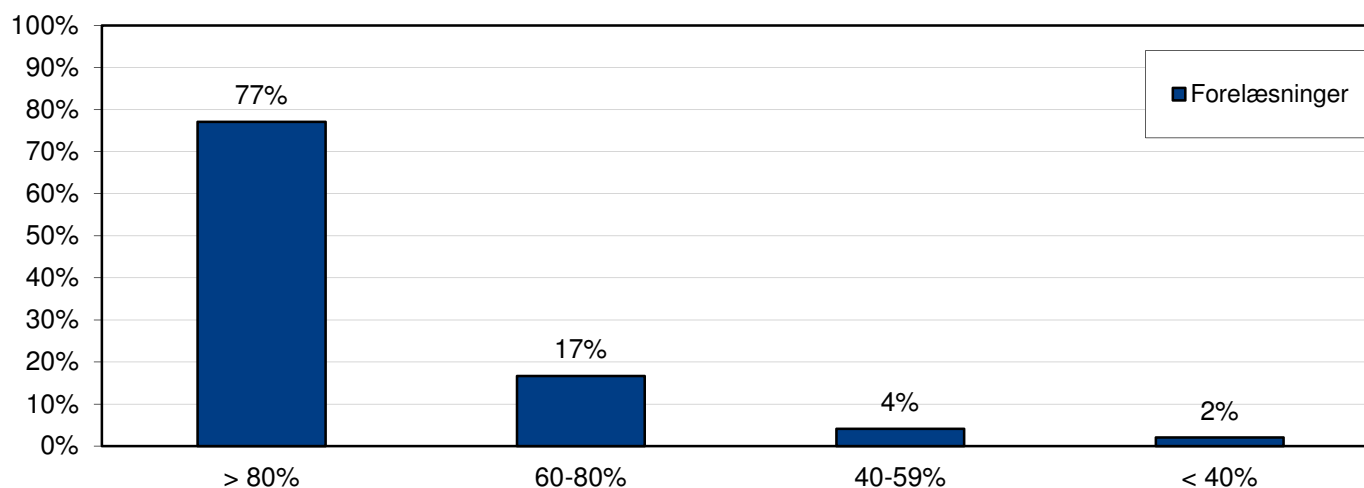
C) Hvad mener du om antallet af forelæsninger?



D) Hvorledes vurderer du tiden, du havde til rådighed, i forhold til pensums størrelse?

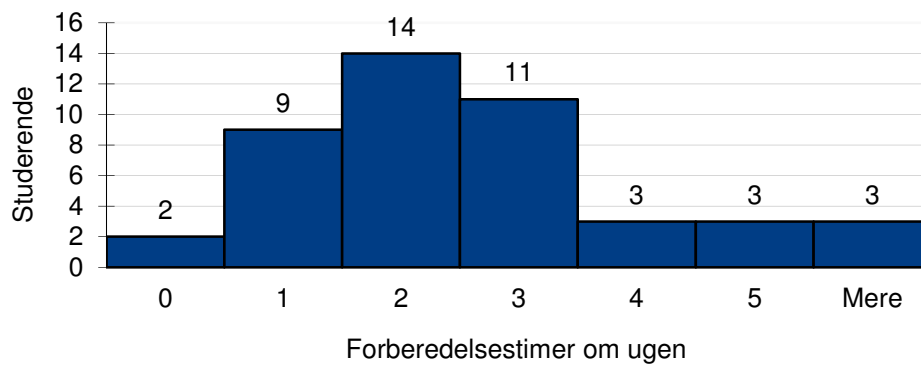


E) Hvor stor var din tilstedeværelse i undervisningen?

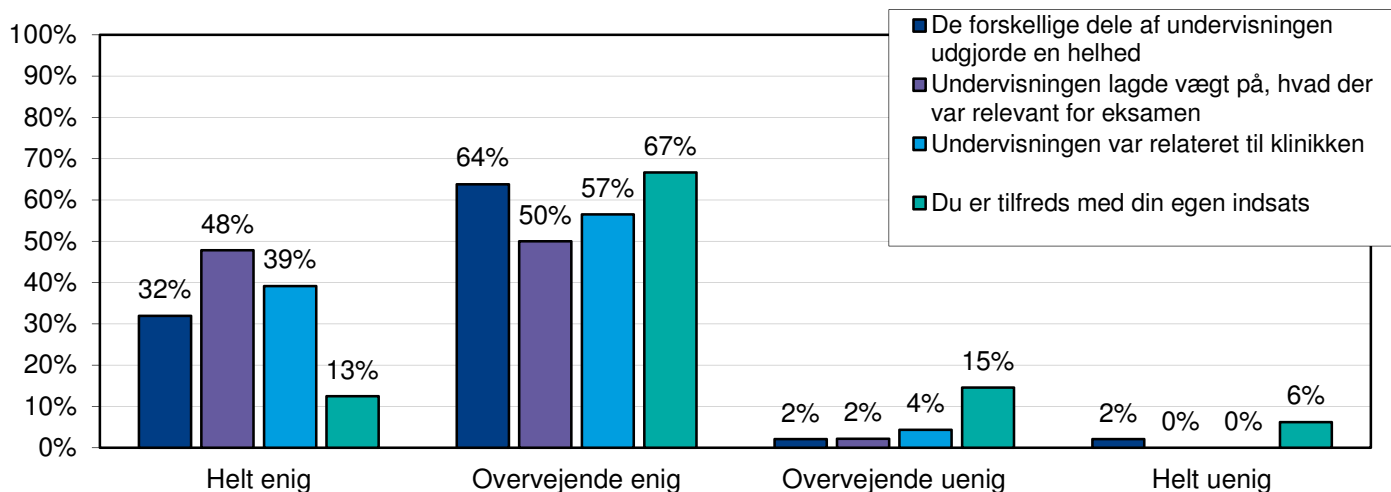


F) Hvor mange timer har du i gennemsnit anvendt om ugen til undervisningsforberedelse (selvstudium, læsegruppe etc.):

■ Middel: 2,81 timer pr uge



G) I hvilken grad kan du erklære dig enig i følgende udsagn:



H) Hvordan vurderer du det anvendte undervisningsmateriale?

