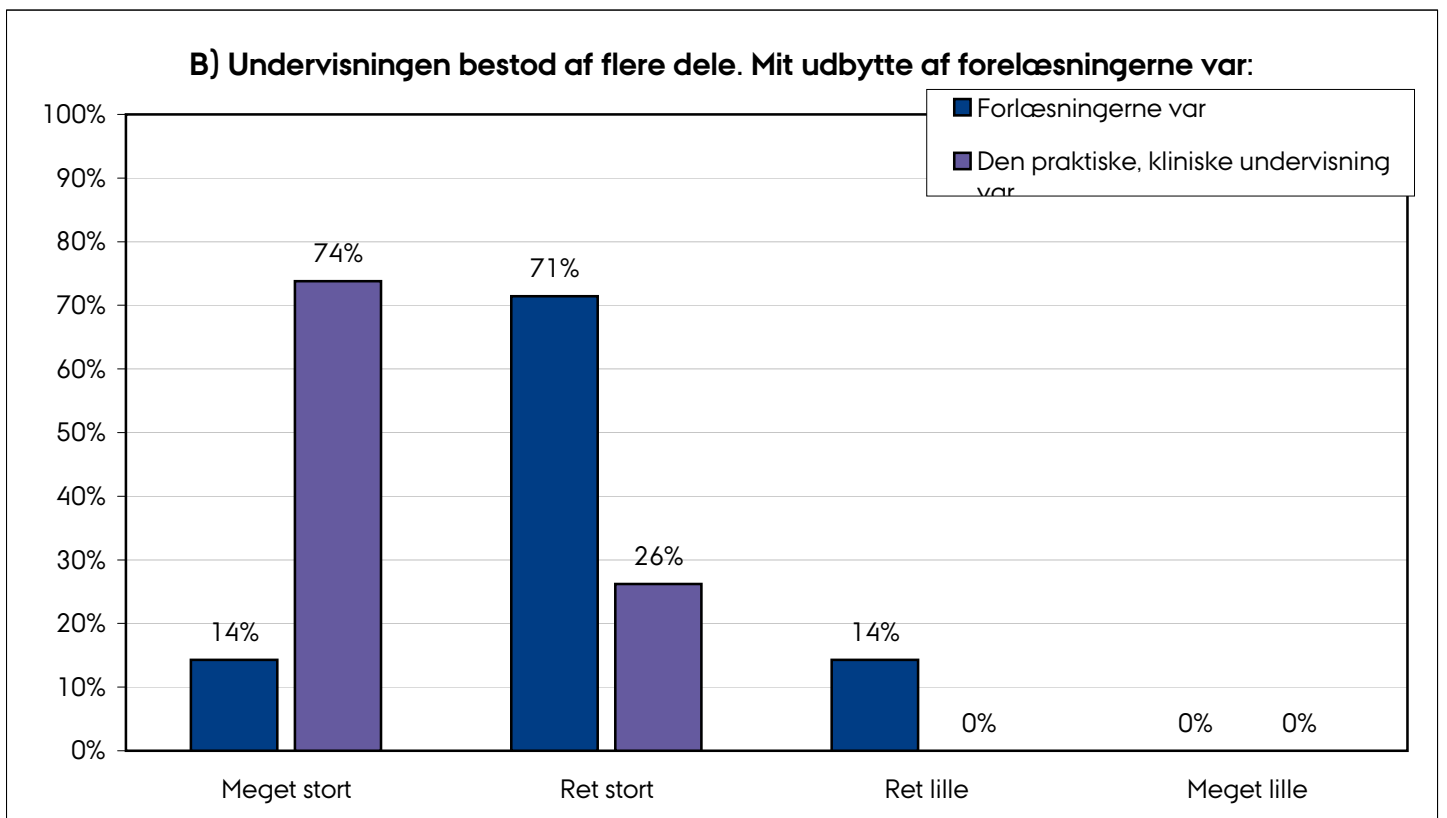
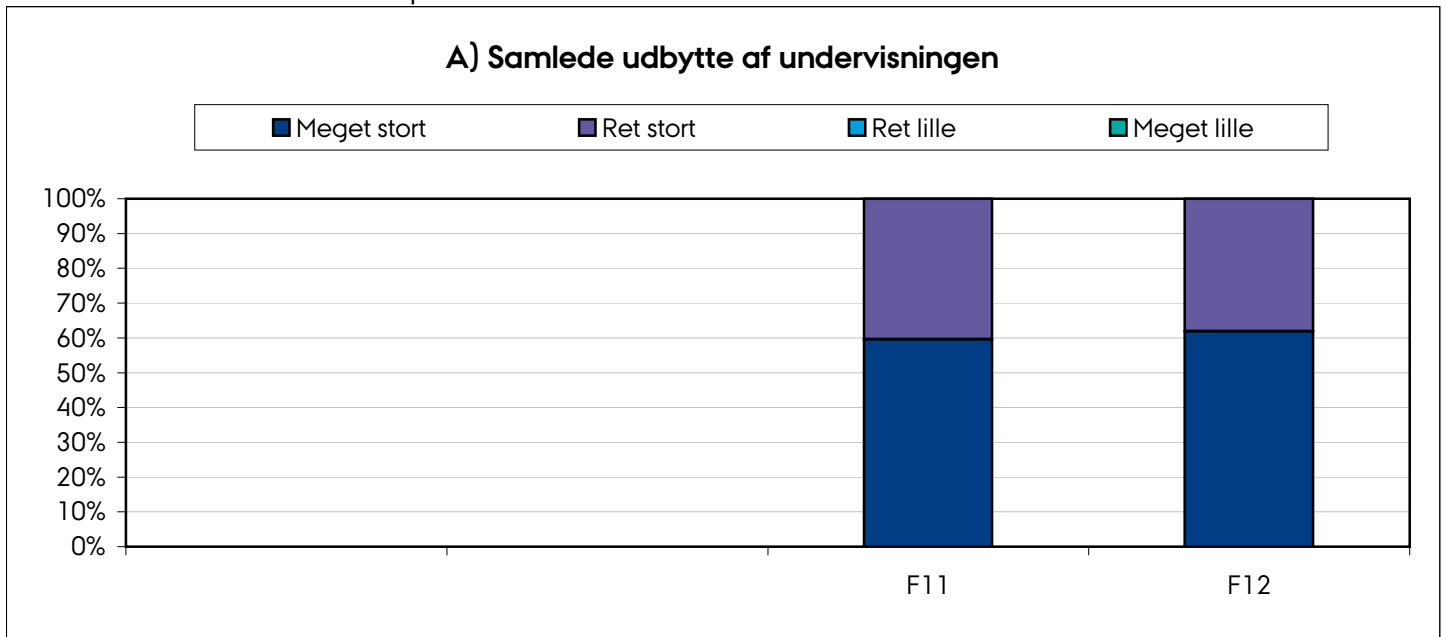




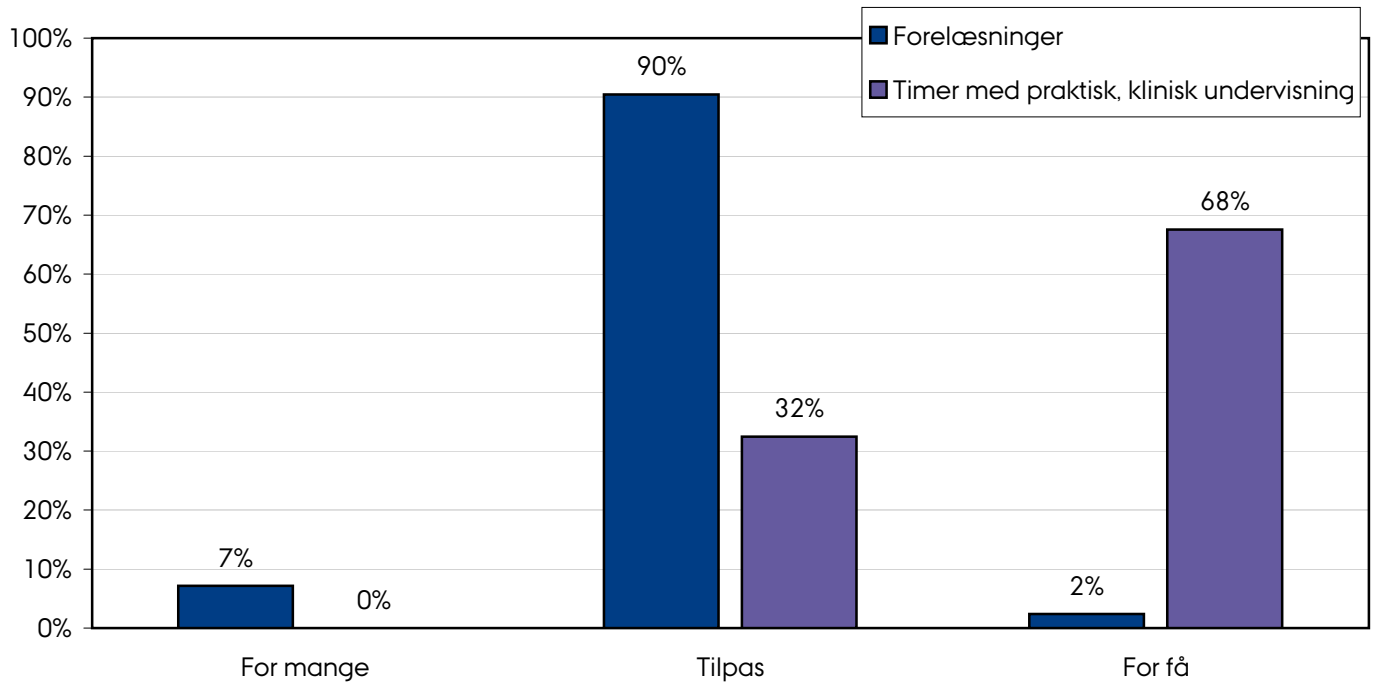
STUDIENÆVNETS EVALUERINGSKEMA

Endodonti (6. semester)

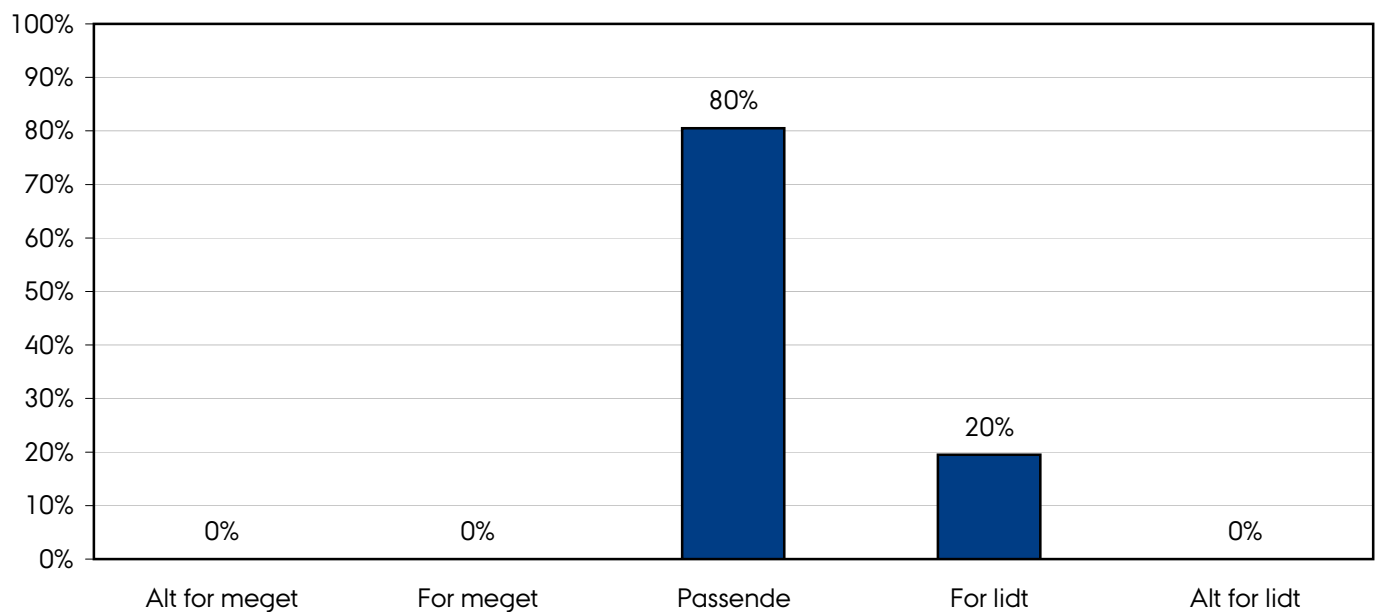
Forår 2012: 48/42 = svarprocent 87 %.



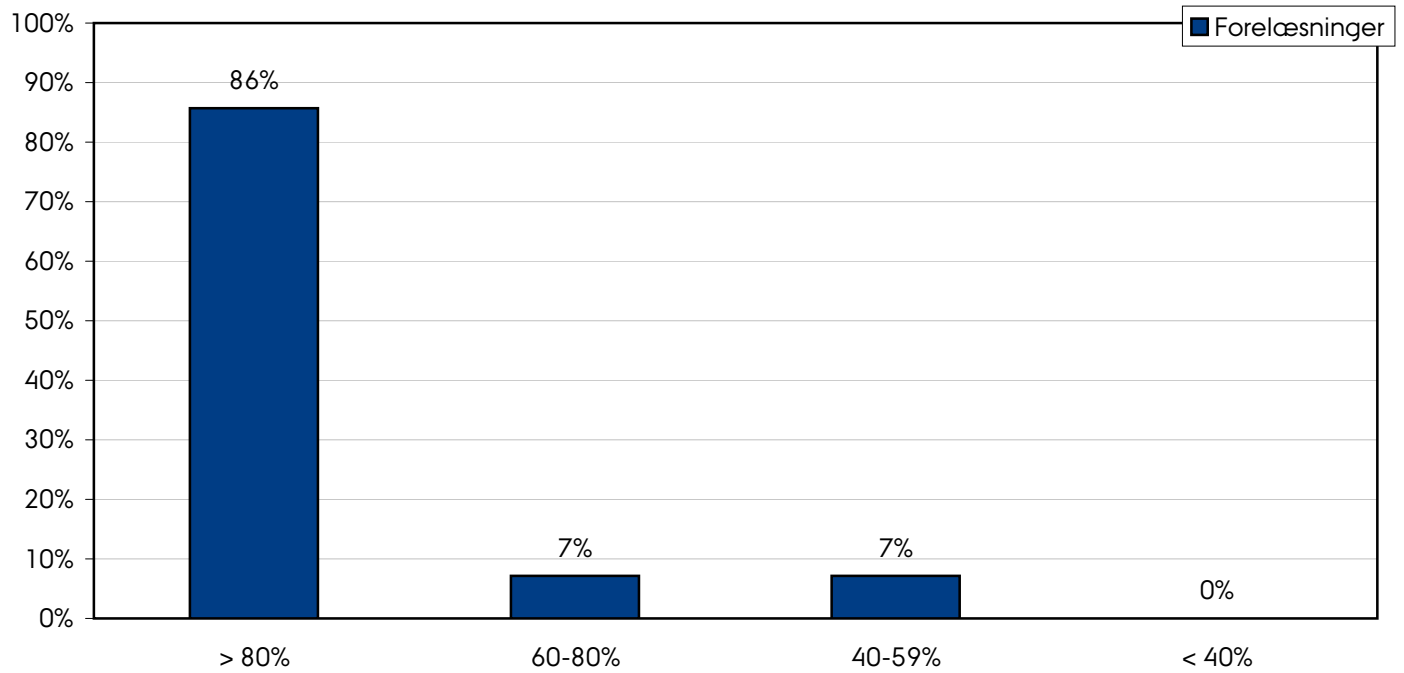
C) Hvad mener du om antallet af forelæsninger?



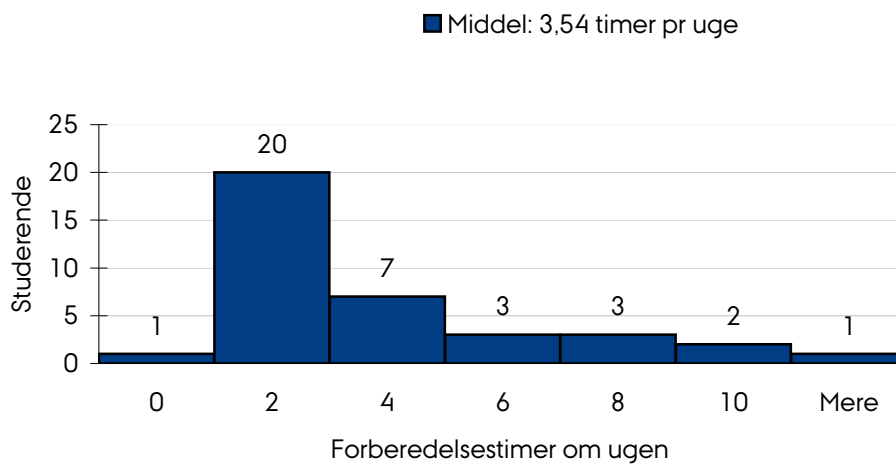
D) Hvorledes vurderer du tiden, du havde til rådighed, i forhold til pensums størrelse?



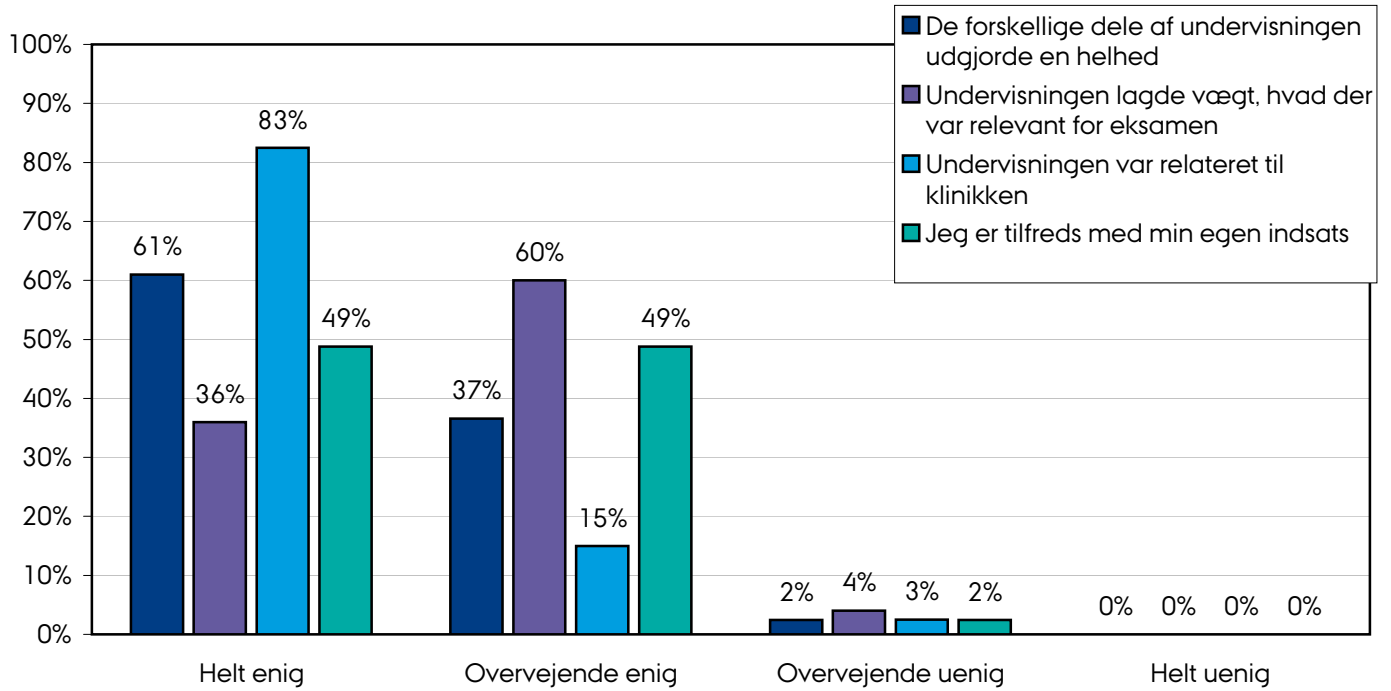
E) Hvor stor var din tilstedeværelse i undervisningen?



F) Hvor mange timer har du i gennemsnit anvendt om ugen til undervisningsforberedelse (selvstudium, læsegruppe etc.):



G) I hvilken grad kan du erklære dig enig i følgende udsagn:



H) Hvordan vurderer du det anvendte undervisningsmateriale?

