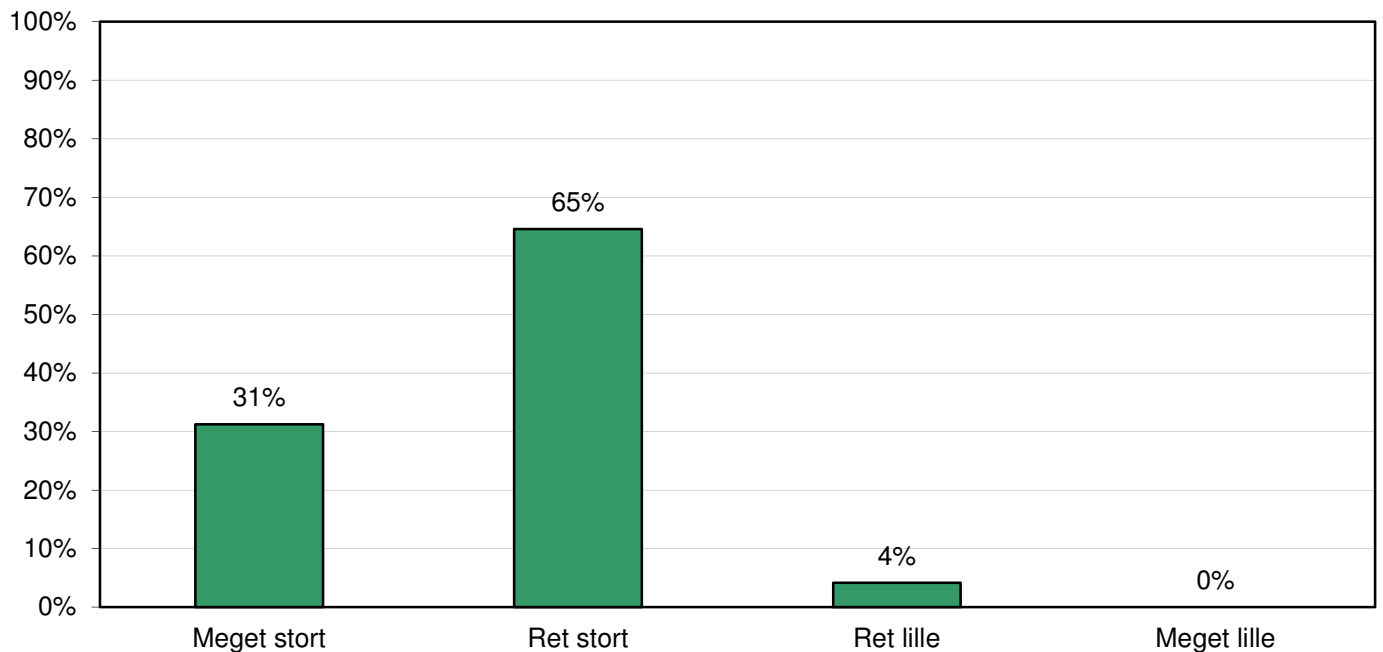


# STUDIENÆVNETS EVALUERINGSKEMA

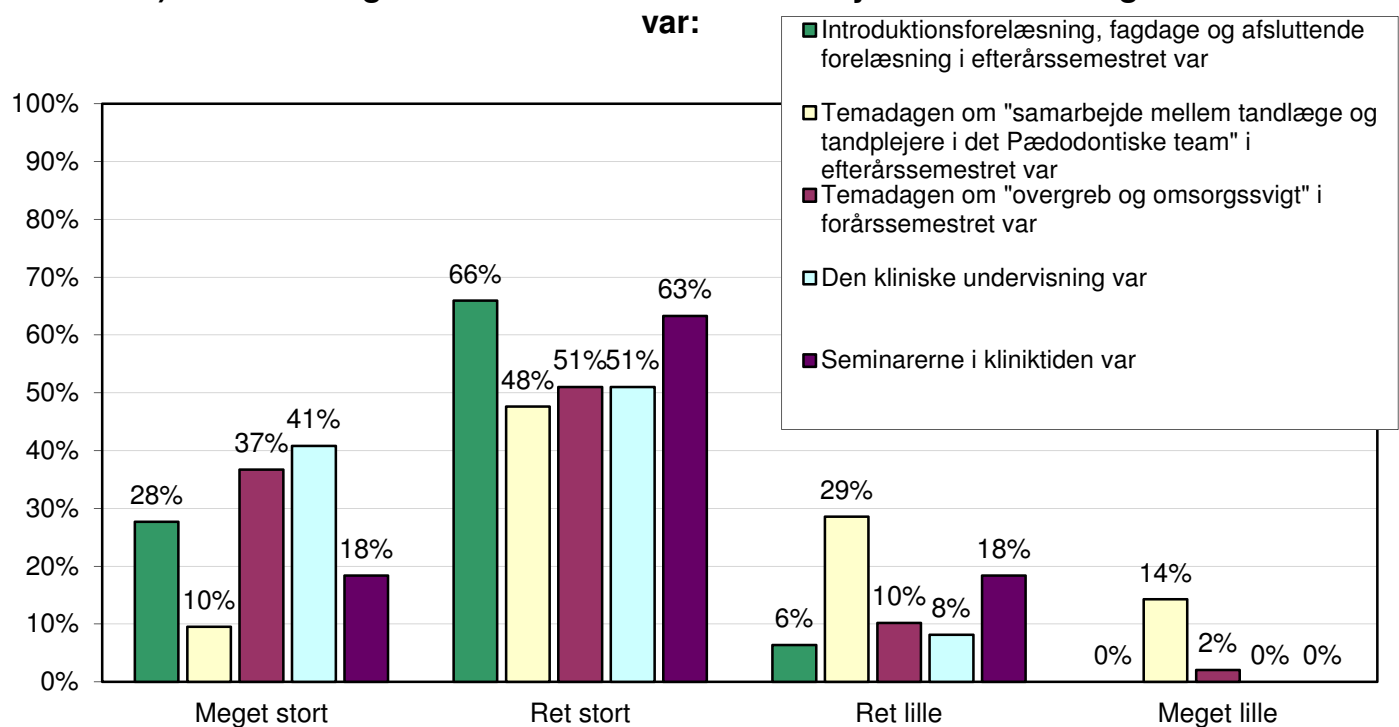
## Pædagogik (10. semester)

Forår 2012: 55/49 = svarprocent 89 %.

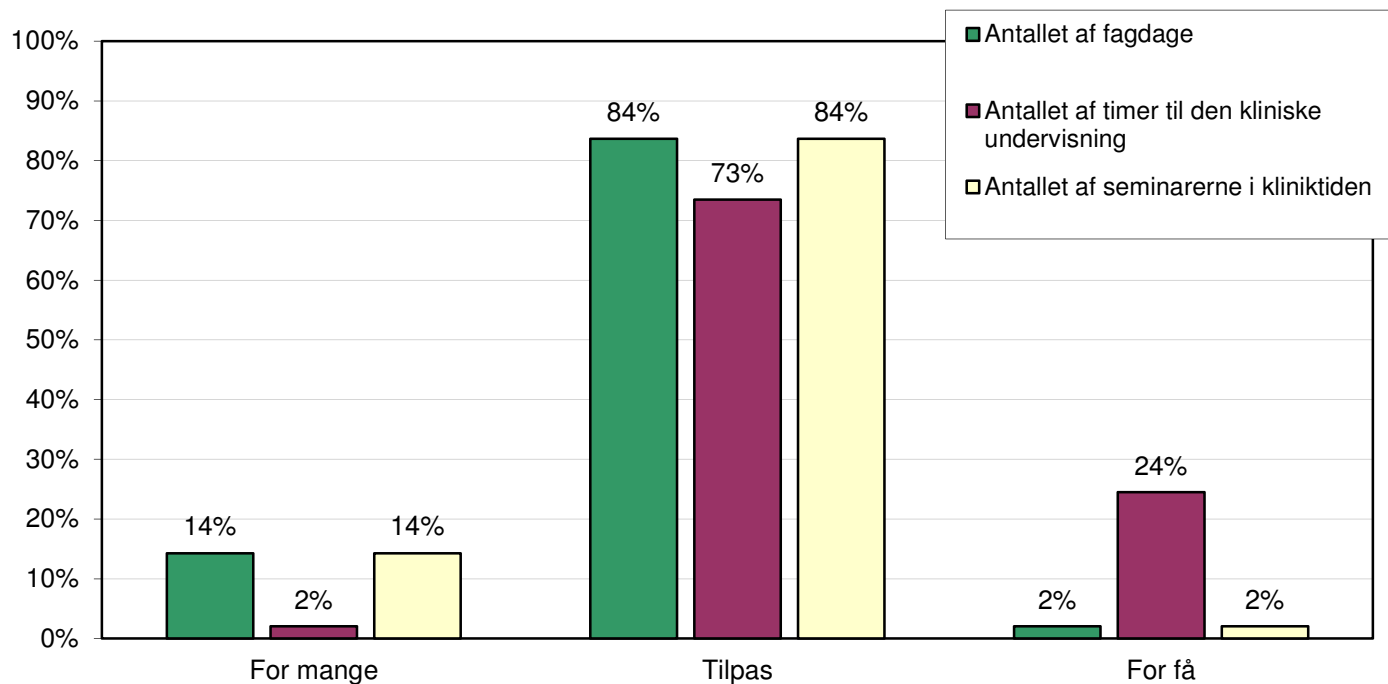
### A) Mit samlede udbytte af undervisningen var:



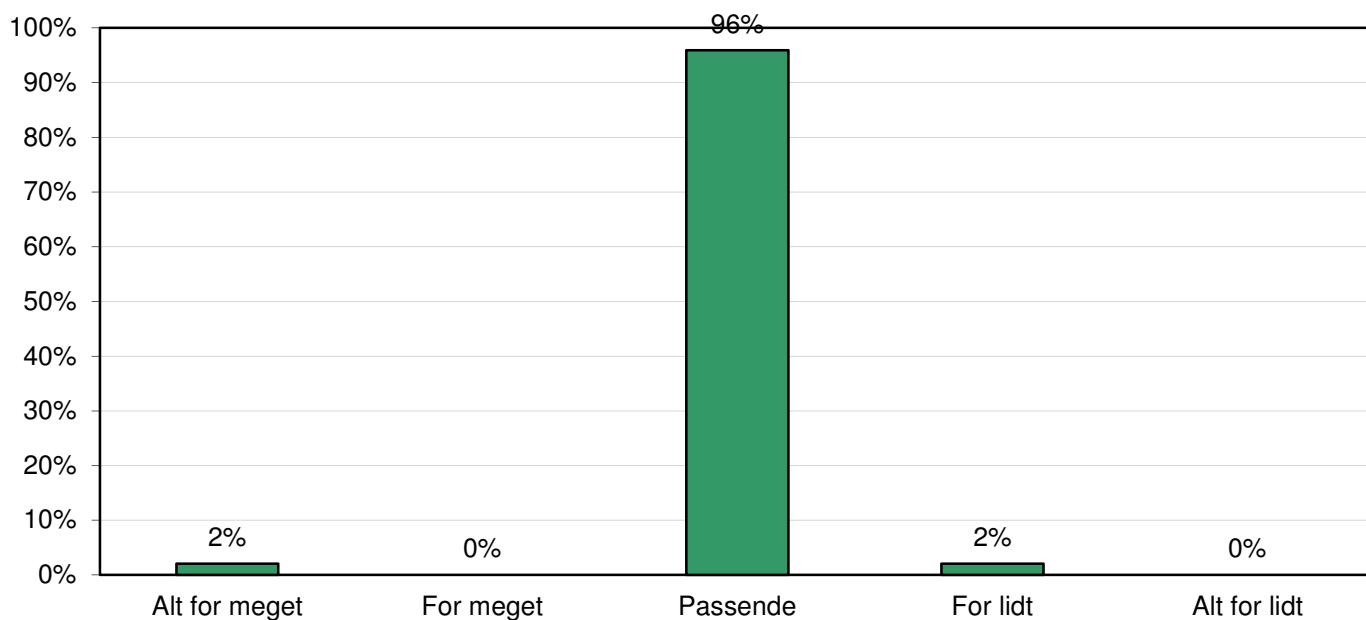
### B) Undervisningen bestod af flere dele. Mit udbytte af forelæsningerne var:



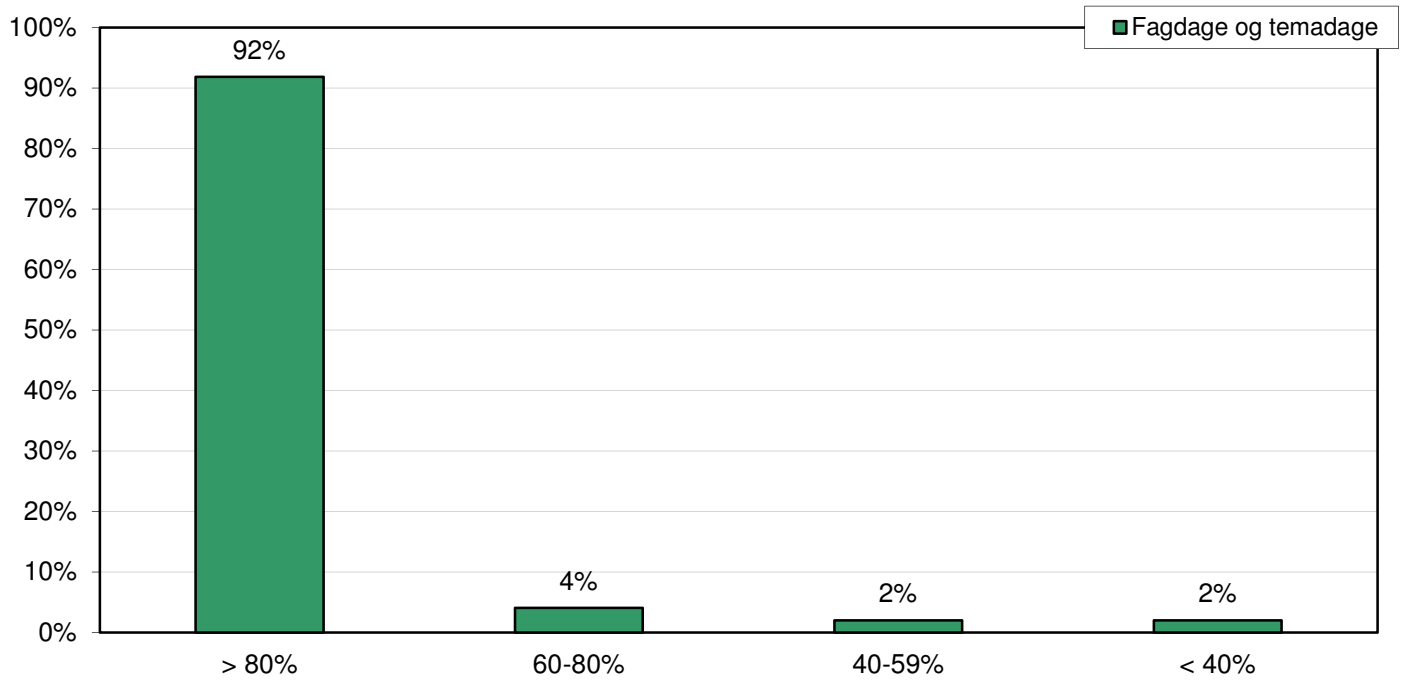
### C) Hvad mener du om antallet af forelæsninger?



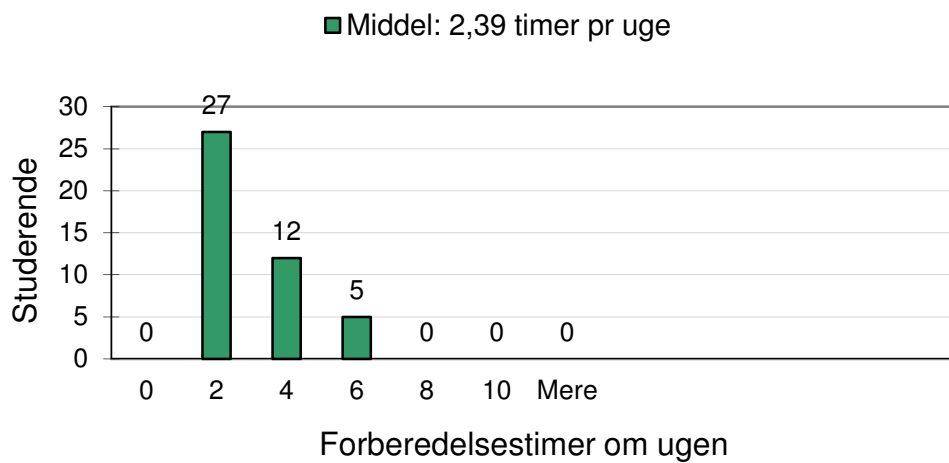
### D) Hvorledes vurderer du tiden, du havde til rådighed, i forhold til pensums størrelse?



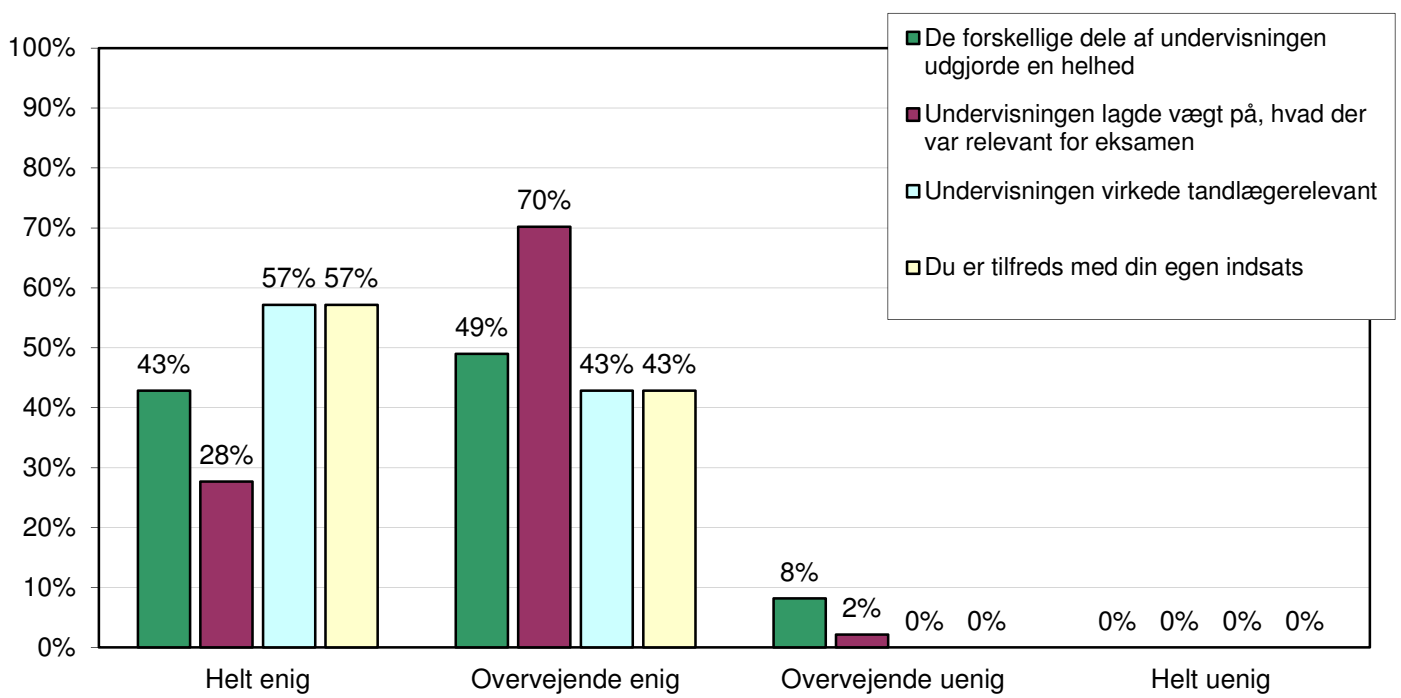
### E) Hvor stor var din tilstedeværelse i undervisningen?



### F) Hvor mange timer har du i gennemsnit anvendt om ugen til undervisningsforberedelse (selvstudium, læsegruppe etc.):



### G) I hvilken grad kan du erklære dig enig i følgende udsagn:



### H) Hvordan vurderer du det anvendte undervisningsmateriale?

