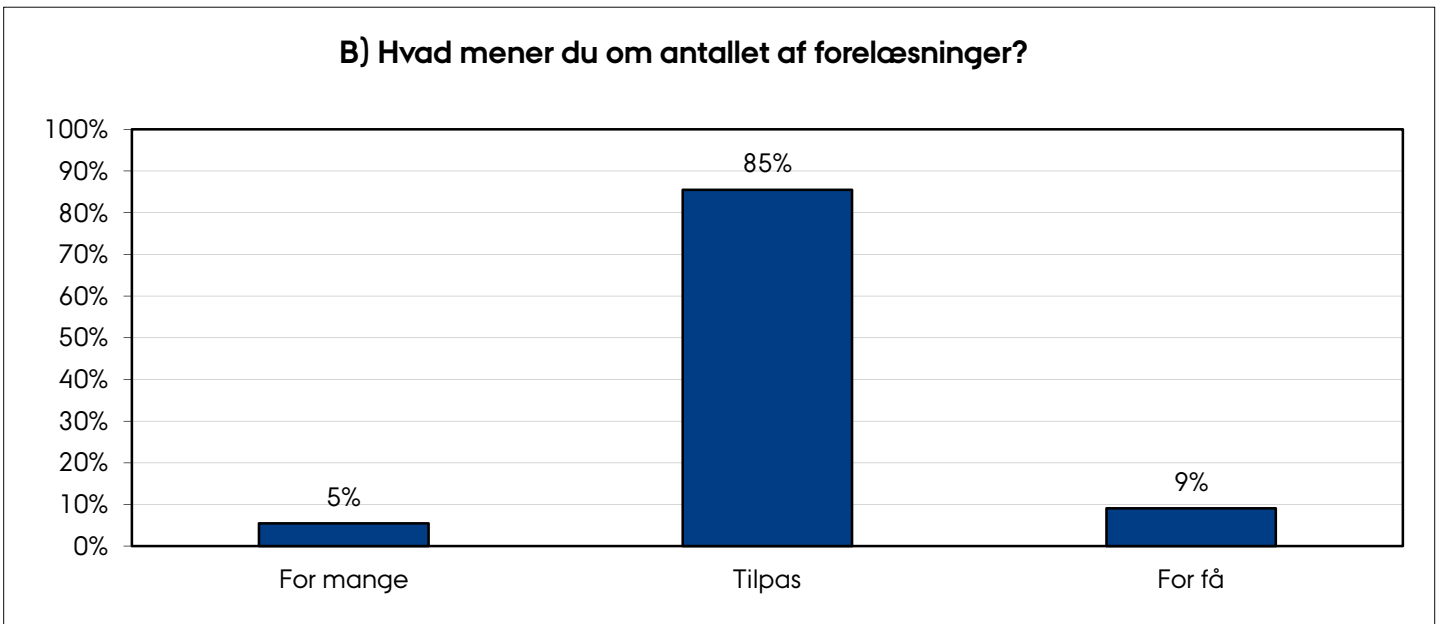
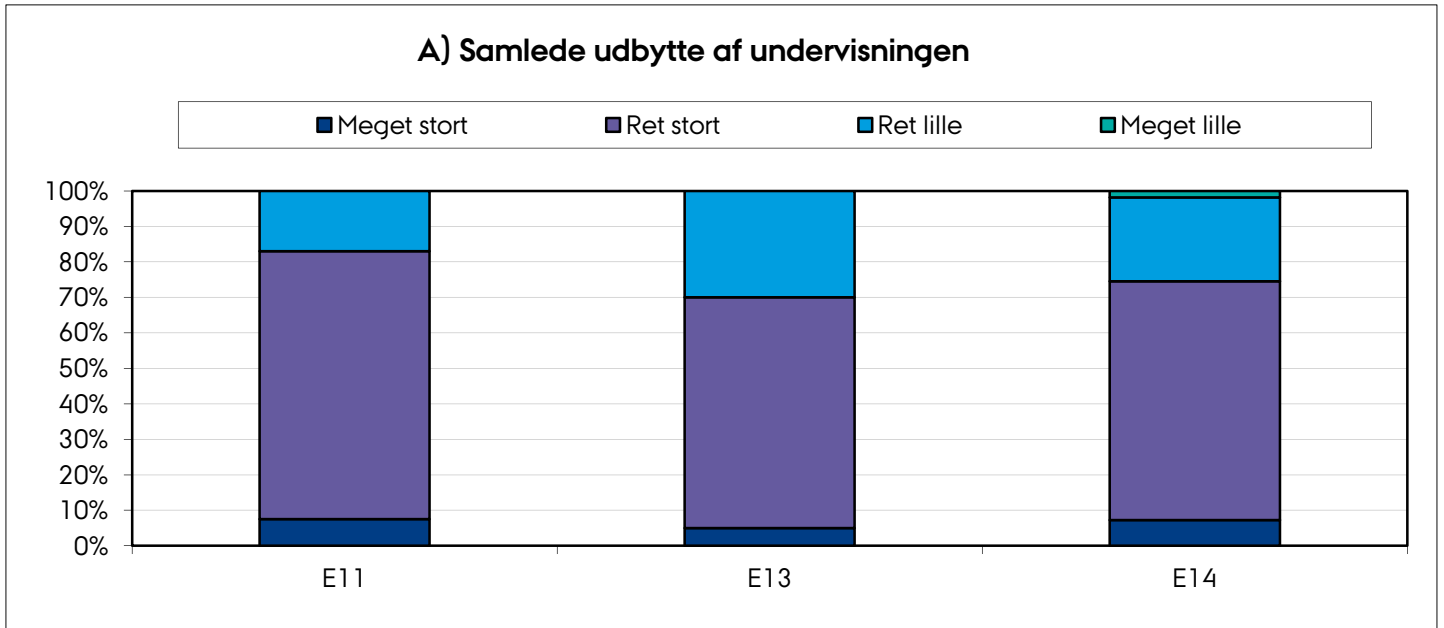


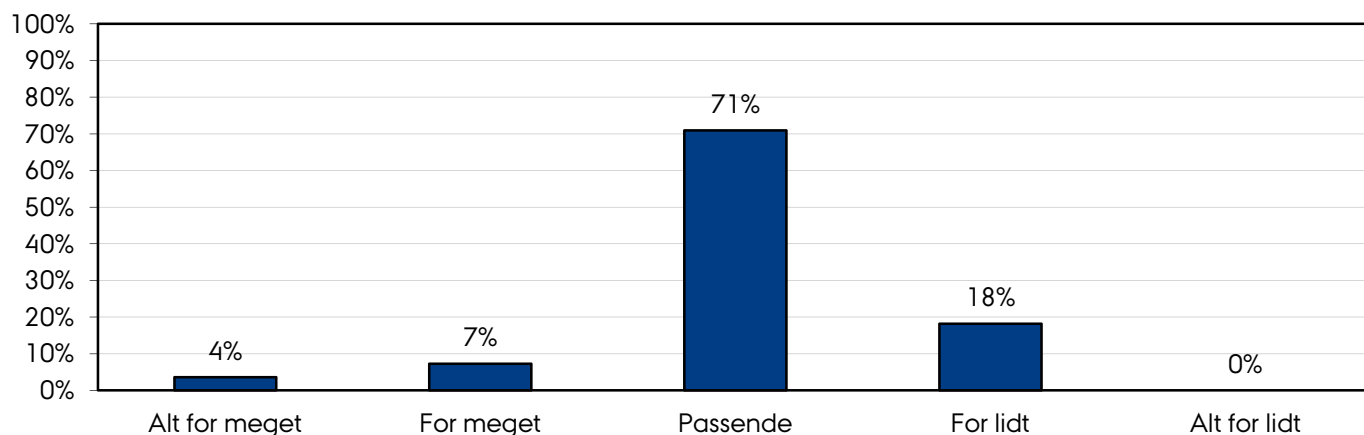
STUDIENÆVNETS EVALUERINGSKEMA

Studium Generale (3. semester - Odontologi)

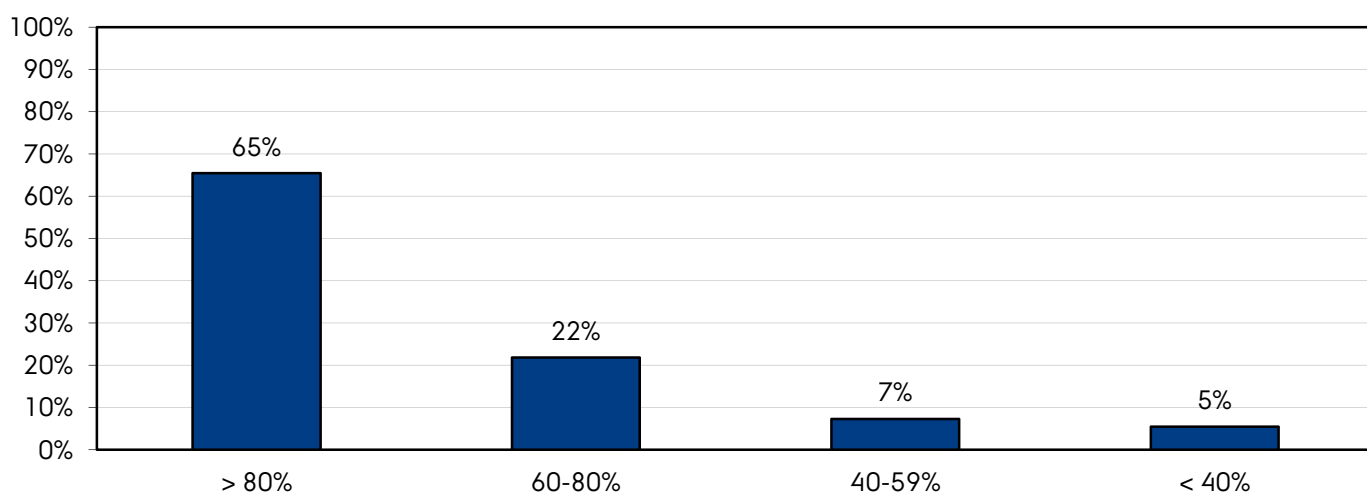
Efterår 2014: 55/61 = svarprocent 90 %.



C) Hvorledes vurderer du tiden, du havde til rådighed, i forhold til pensums størrelse?

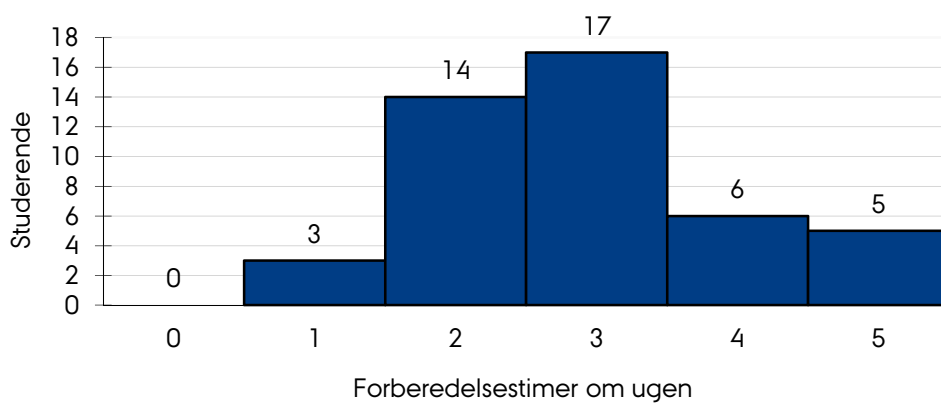


D) Hvor stor var din tilstedeværelse i undervisningen?

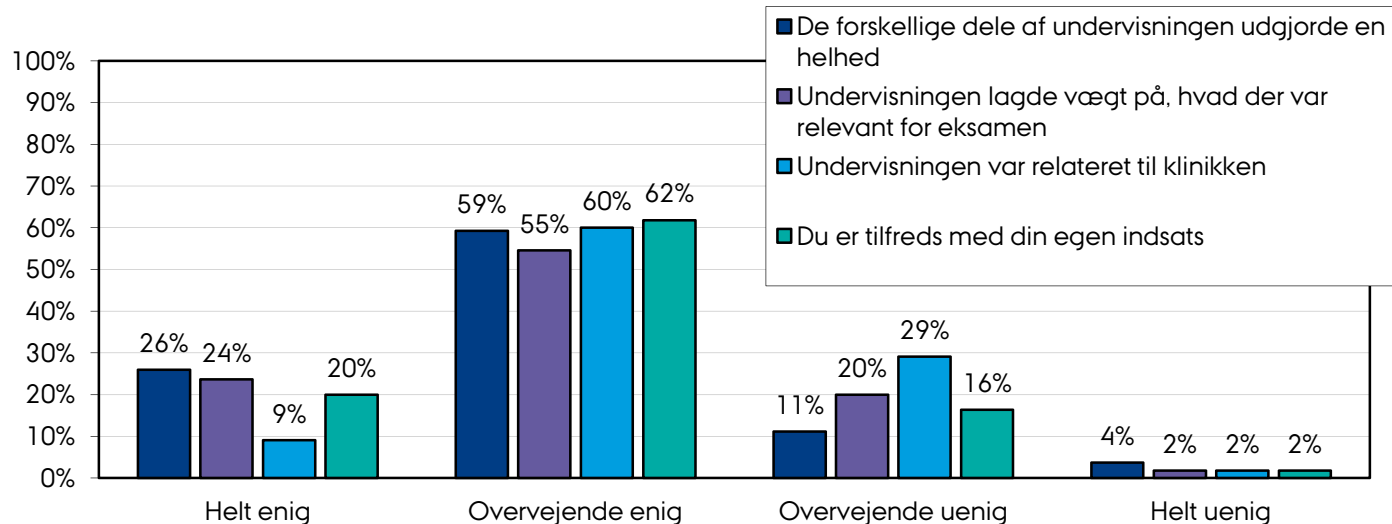


E) Hvor mange timer har du i gennemsnit anvendt om ugen til undervisningsforberedelse (selvstudium, læsegruppe etc.):

■ Middel: 3,35 timer pr uge



F) I hvilken grad kan du erklære dig enig i følgende udsagn:



G) Hvordan vurderer du det anvendte undervisningsmateriale?

