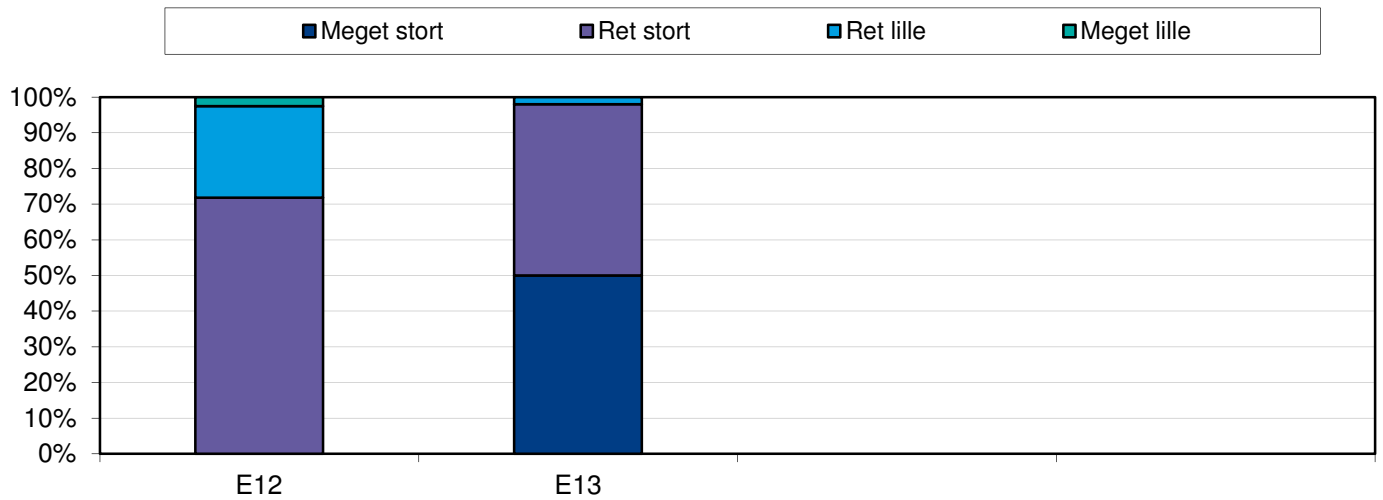


STUDIENÆVNETS EVALUERINGSKEMA

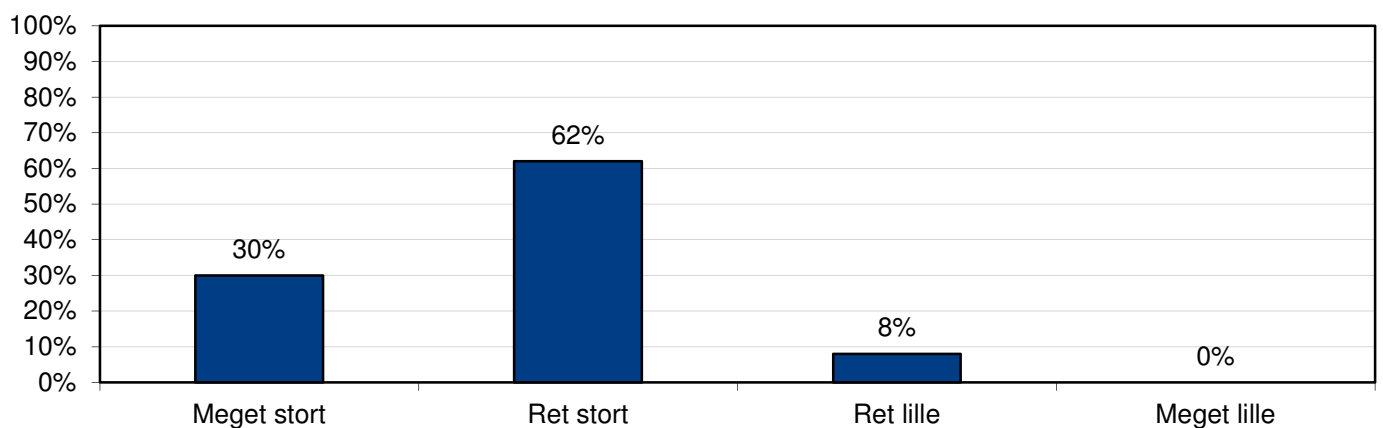
Stødkursus i Parodontologi (5. semester - Odontologi)

Efterår 2013 50/56 = svarprocent 89 %.

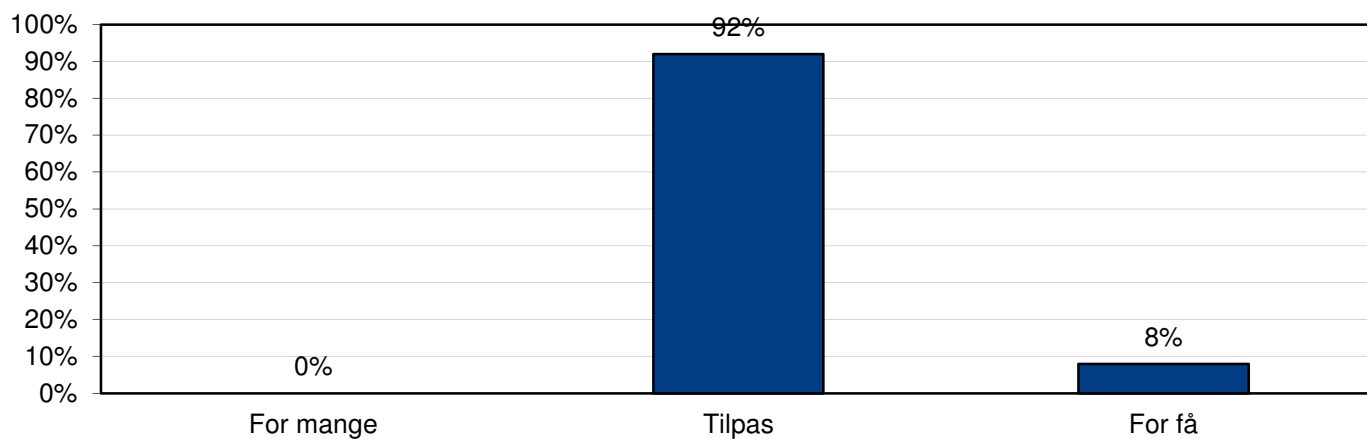
A) Mit samlede udbytte af undervisningen var:



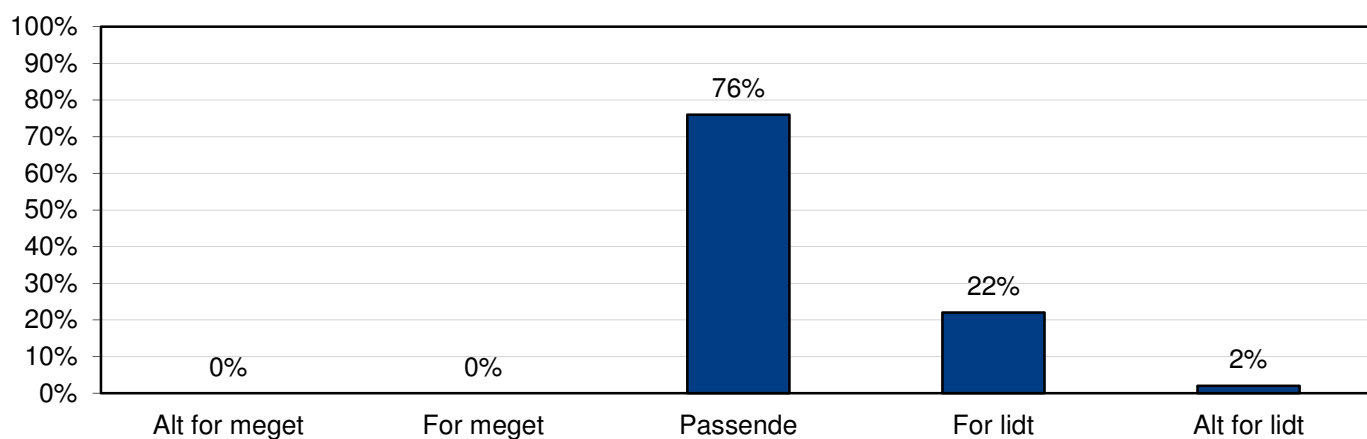
B) Undervisningen bestod af seminarer. Mit udbytte af seminarerne var:



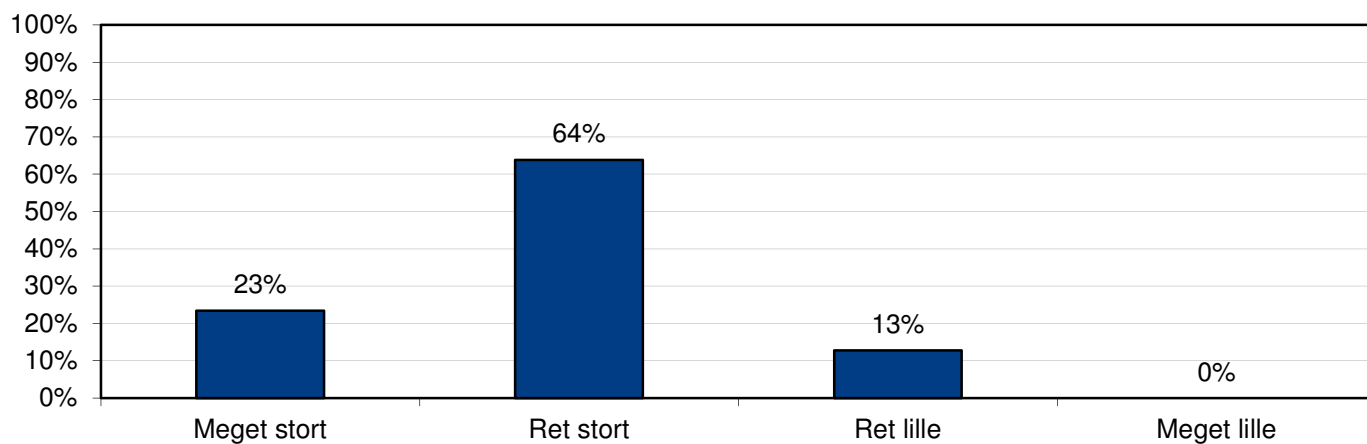
C) Hvad mener du om antallet af seminarer?



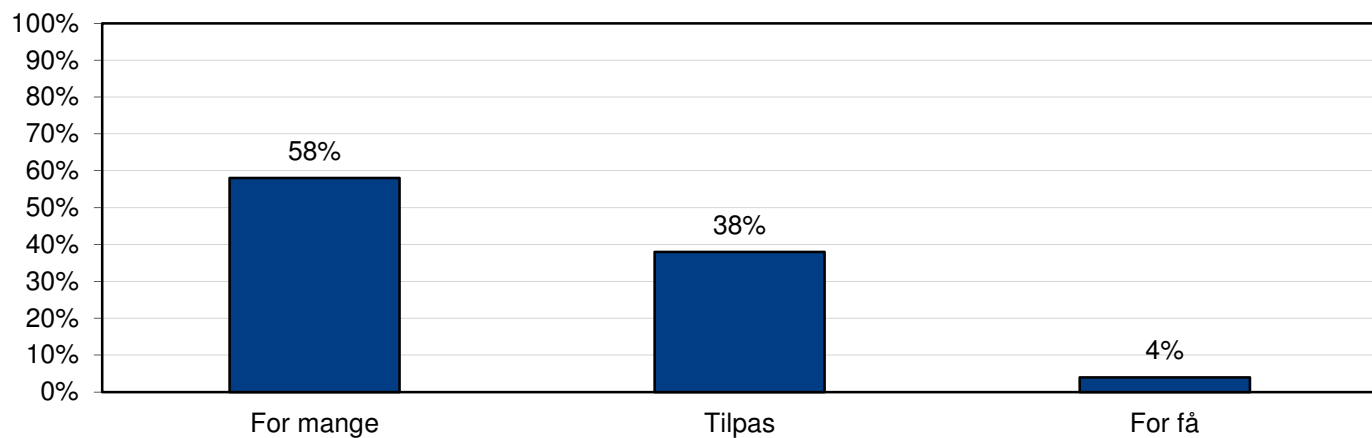
D) Hvorledes vurderer du tiden, du havde til rådighed?



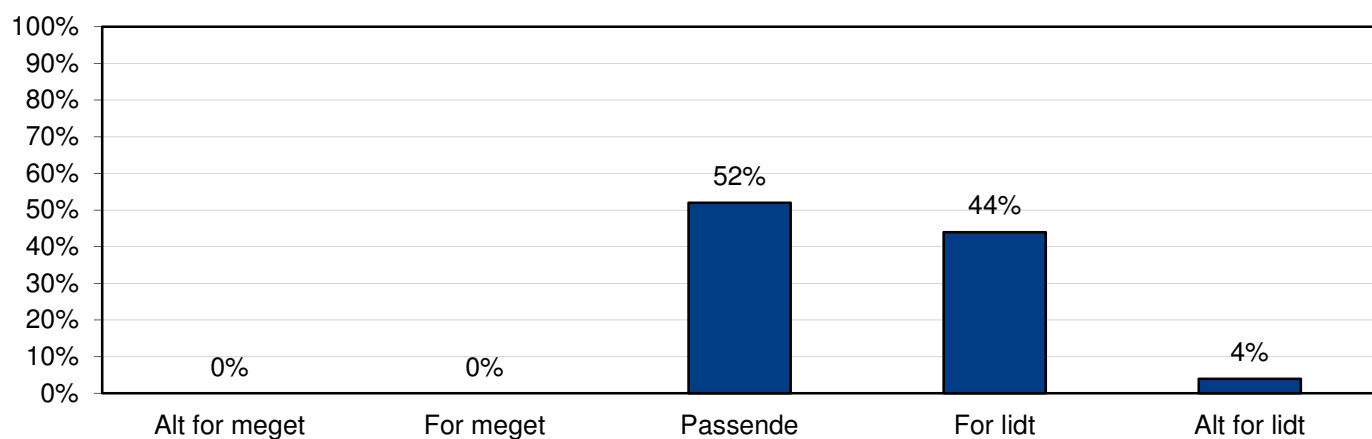
E) Undervisningen bestod af øvelser. Mit udbytte af øvelserne var:



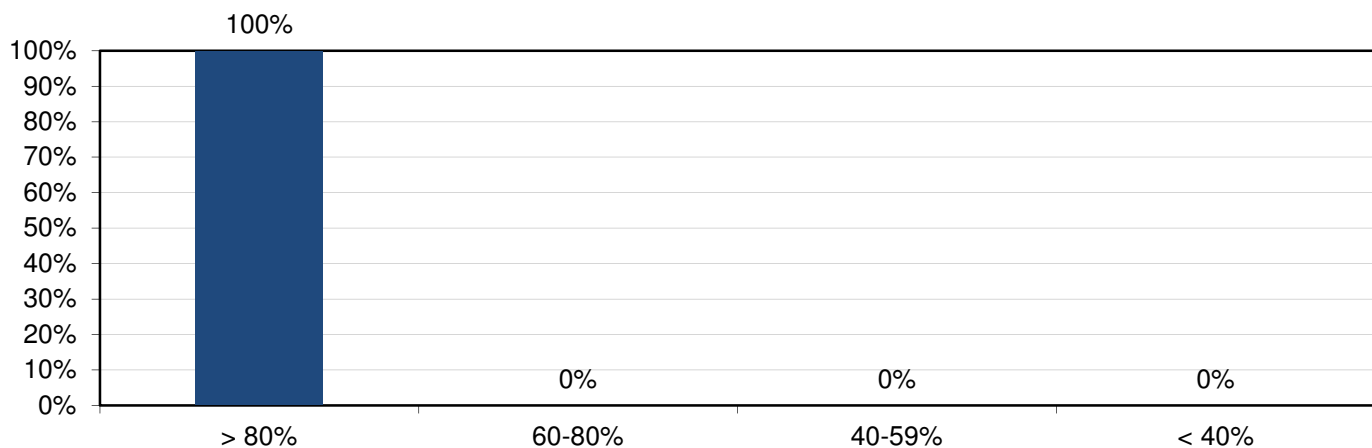
F) Hvad mener du om antallet af øvelser?



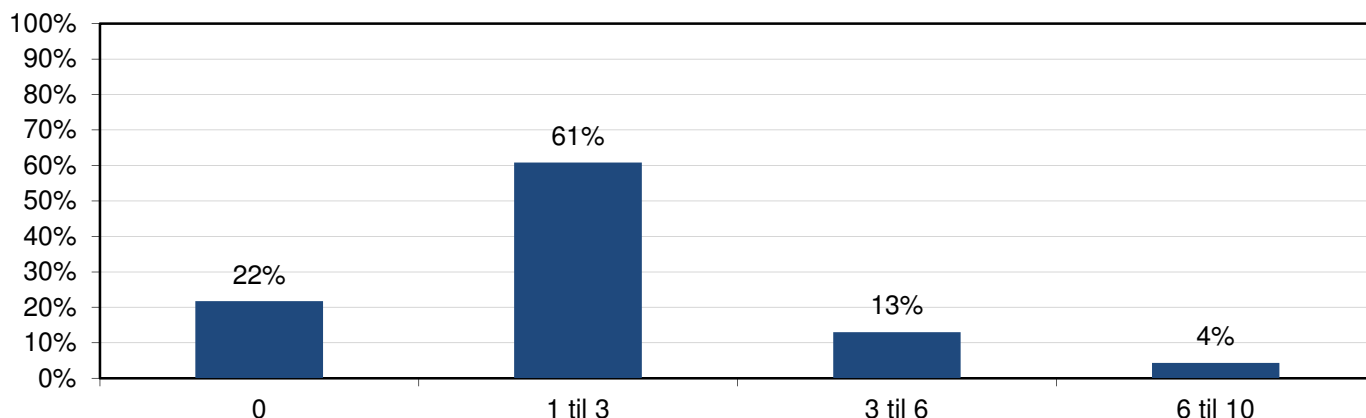
G) Hvorledes vurderer du tiden, du havde til rådighed?



H) Hvor stor var din tilstedeværelse i undervisningen?



I) Hvor mange timer har du i gennemsnit anvendt om ugen til undervisningsforberedelse?



J) I hvilken grad kan du erklære dig enig i følgende udsagn:

- 1) De forskellige dele af undervisningen udgjorde en helhed
- 2) Undervisningen lagde vægt på, hvad der var relevant for eksamen
- 3) Undervisningen var relateret til klinikken
- 4) Du er tilfreds med din egen indsats

