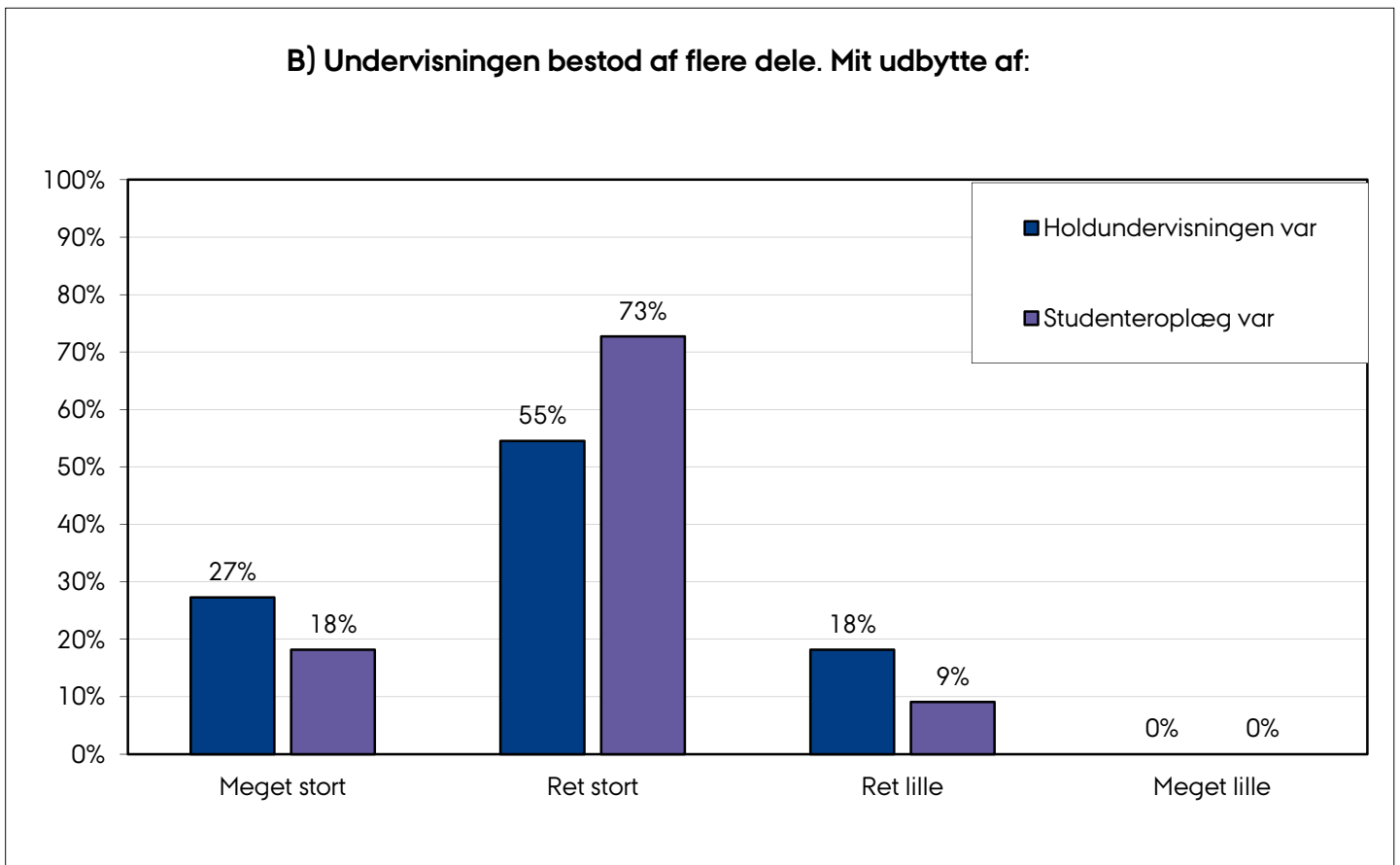
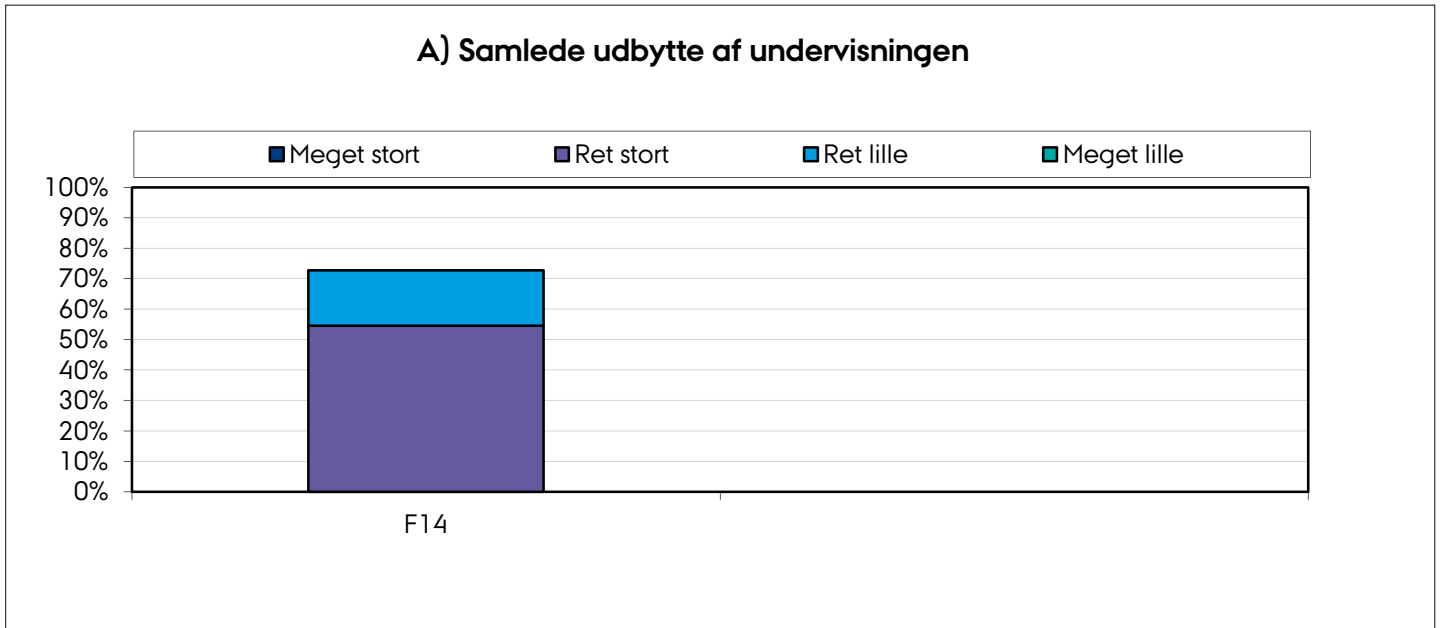


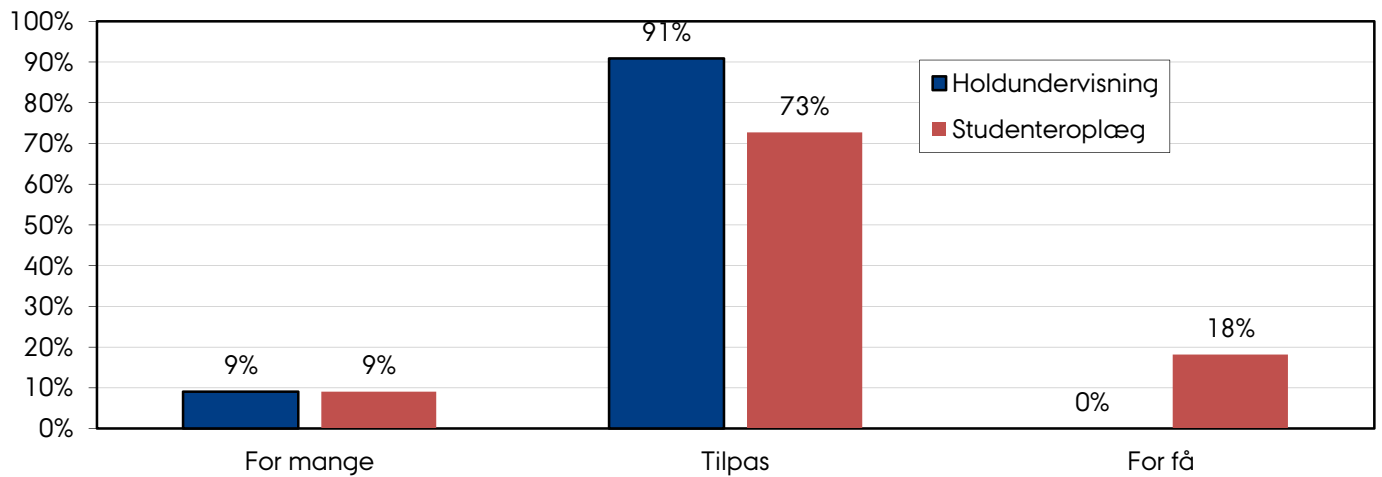
# STUDIENÆVNETS EVALUERINGSKEMA

## Valgfrit element: Diagnostik i virkeligheden (3. semester KA)

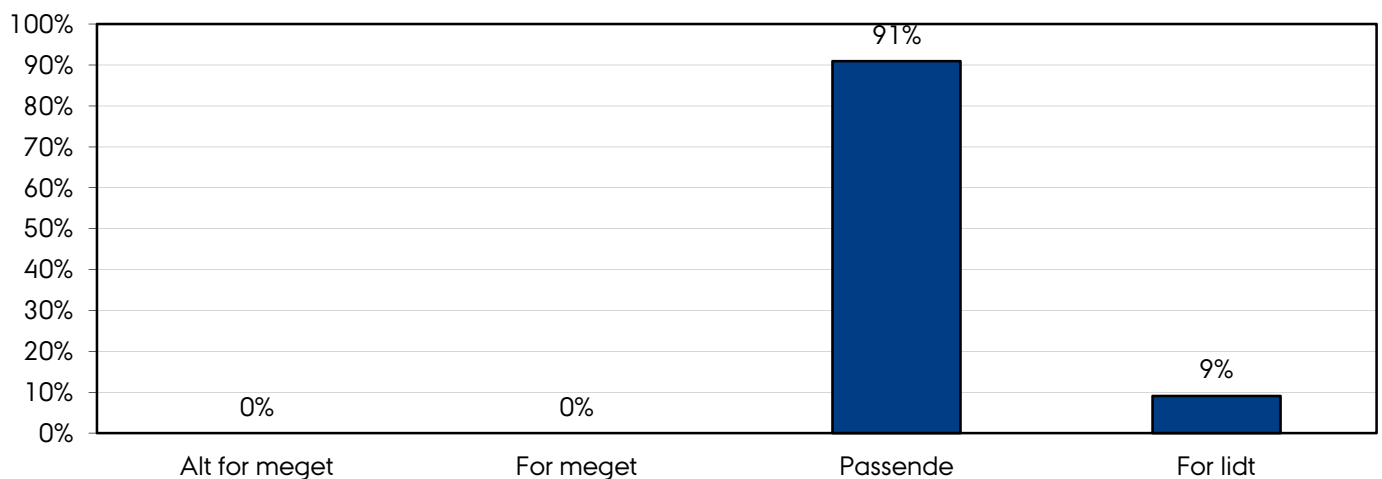
Forår 2014: 11/23 = svarprocent 47 %.



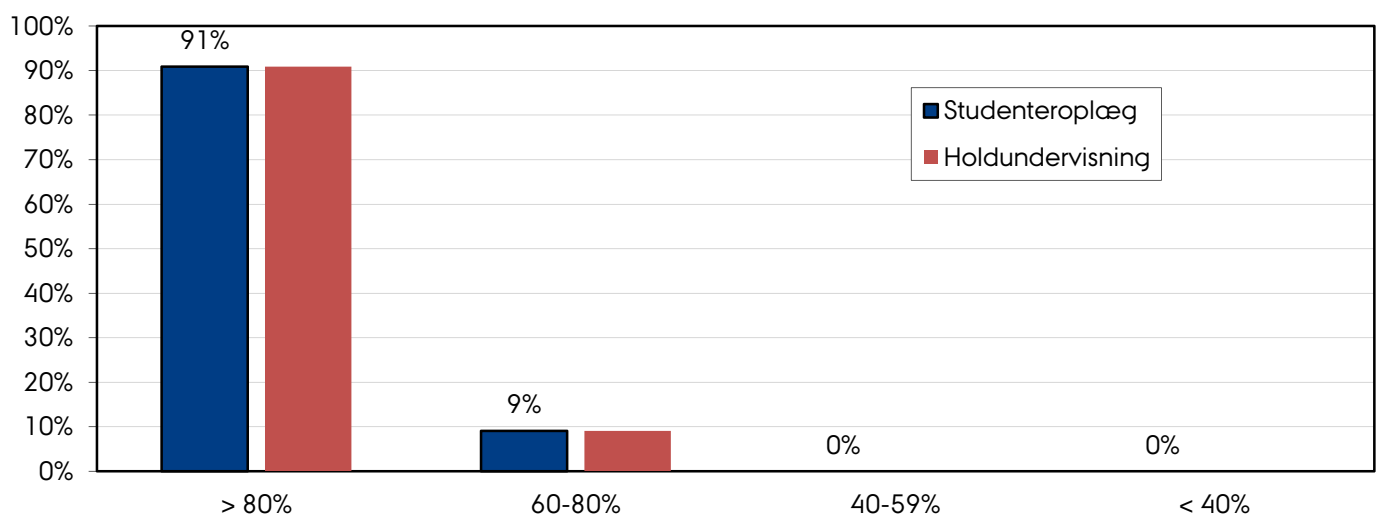
### C) Hvad mener du om fordelingen af undervisningen?



### D) Hvorledes vurderer du tiden, du havde til rådighed, i forhold til pensums størrelse?

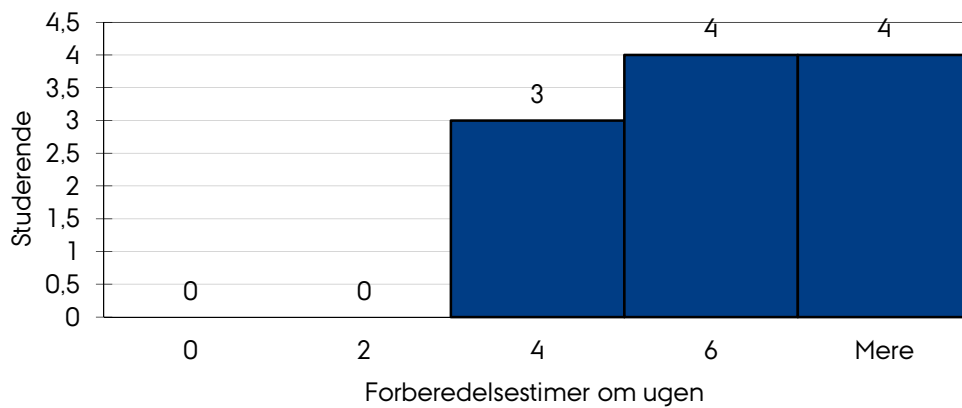


### E) Hvor stor var din tilstedeværelse i undervisningen?



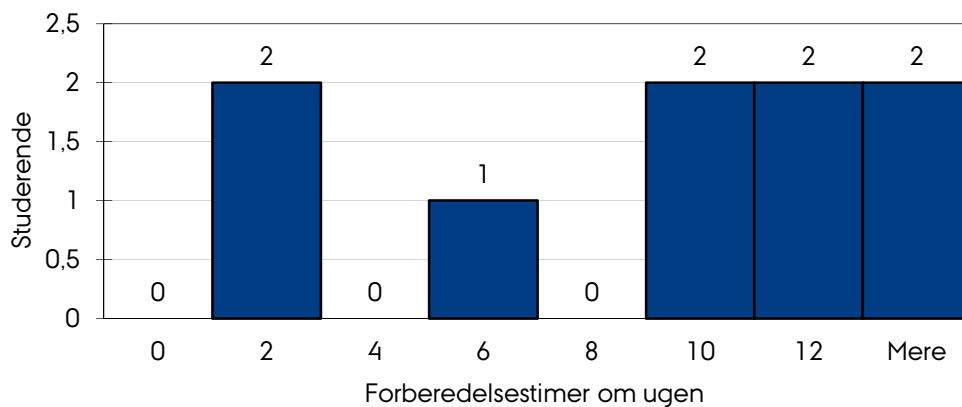
**F1) Hvor mange timer har du i gennemsnit brugt *om ugen* til undervisningsforberedelse til valgfaget (selvstudium, læsegruppe etc.):**

■ Middel: 6,14 timer pr uge

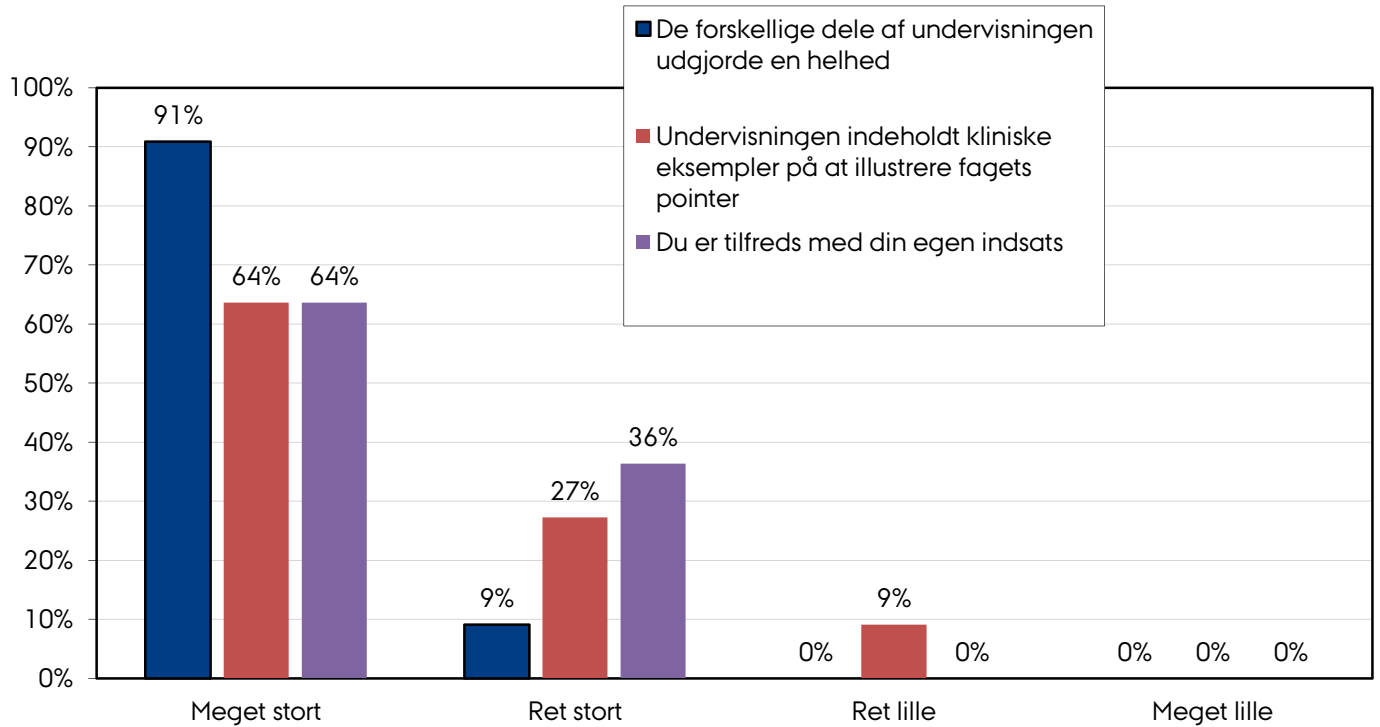


**F2) Hvor mange timer har du i gennemsnit brugt *om ugen* til undervisningsforberedelse på hele 3. sem. af KA (selvstudium, læsegruppe etc.):**

■ Middel: 10,11 timer pr uge



### G) I hvilken grad kan du erklære dig enig i følgende udsagn?



### H) Hvordan vurderer du det anvendte undervisningsmateriale?

