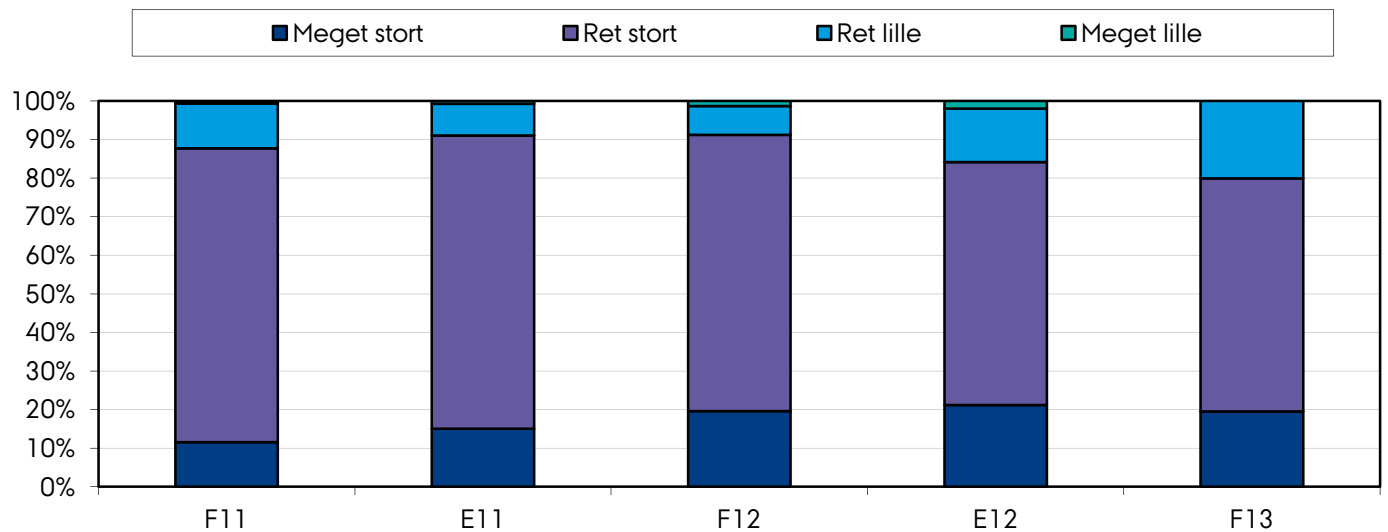


STUDIENÆVNETS EVALUERINGSKEMA

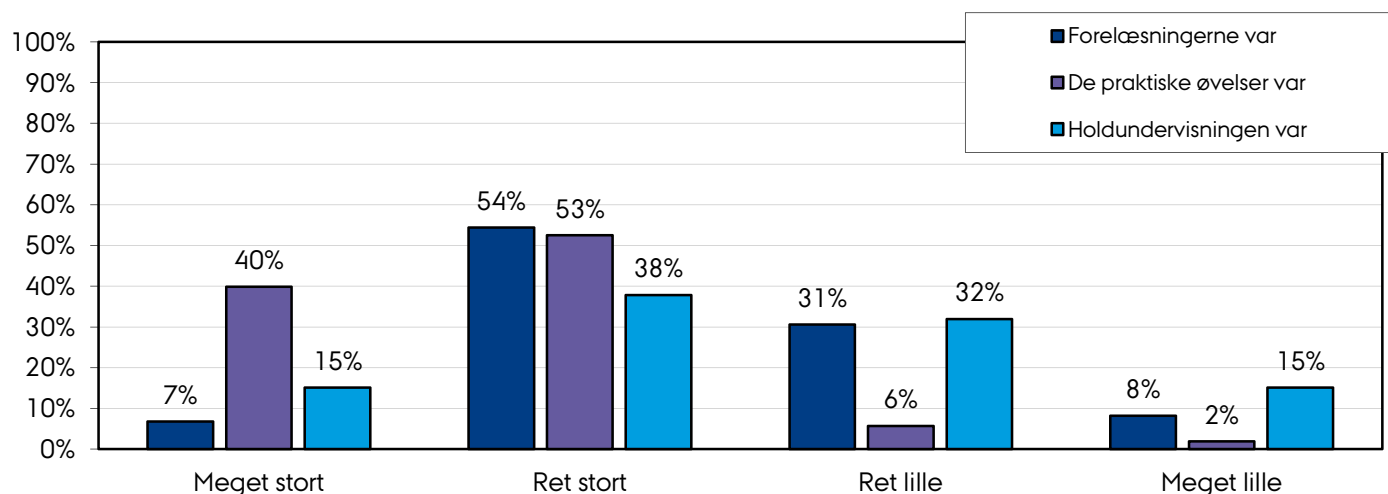
Medicinsk mikrobiologi og immunologi (5. semester)

Forår 2013 173/206 = svarprocent 83 %.

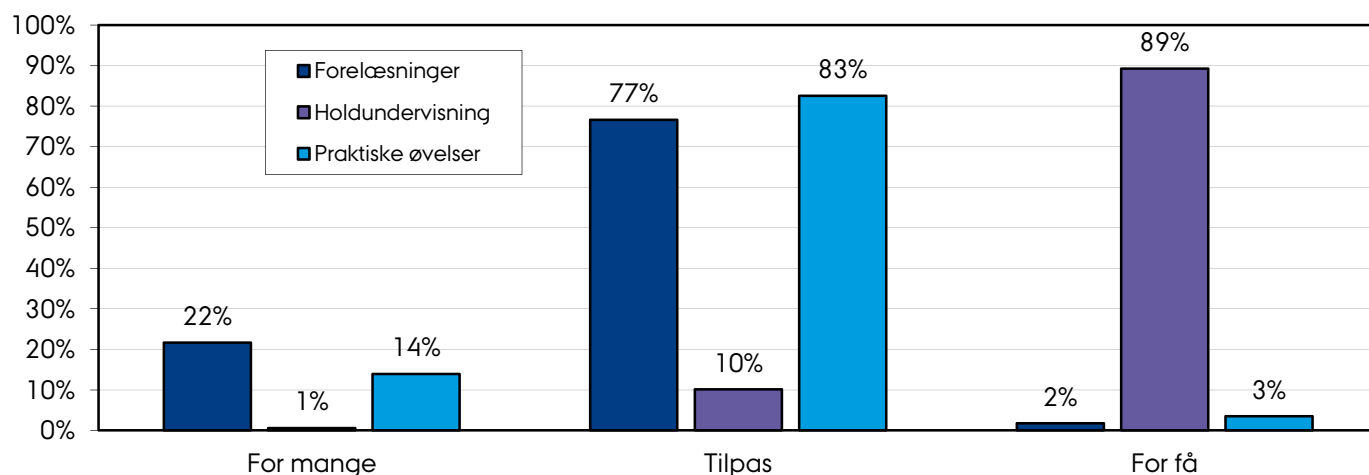
A) Samlede udbytte af undervisningen



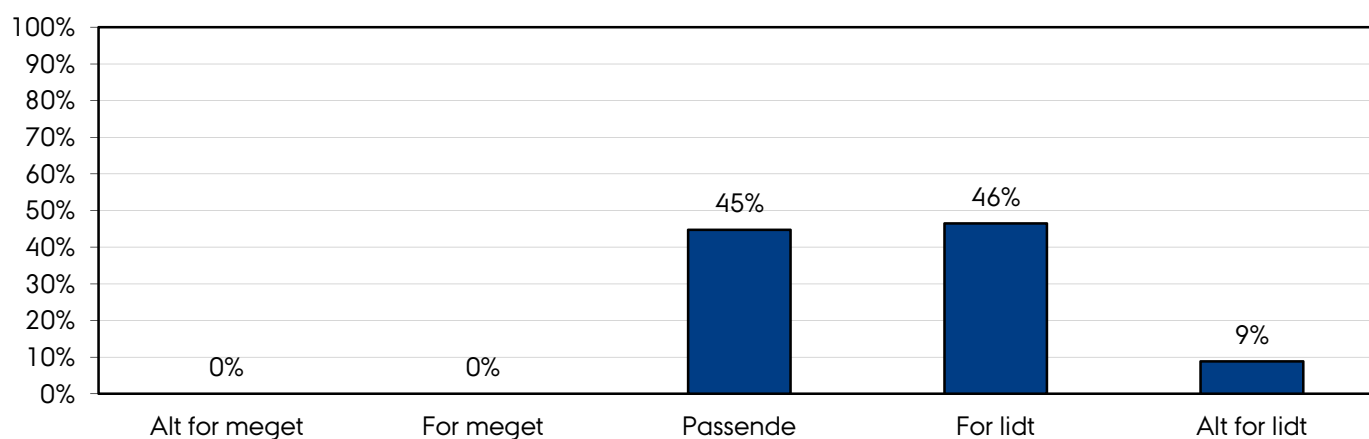
B) Undervisningen bestod af flere dele. Mit udbytte af:



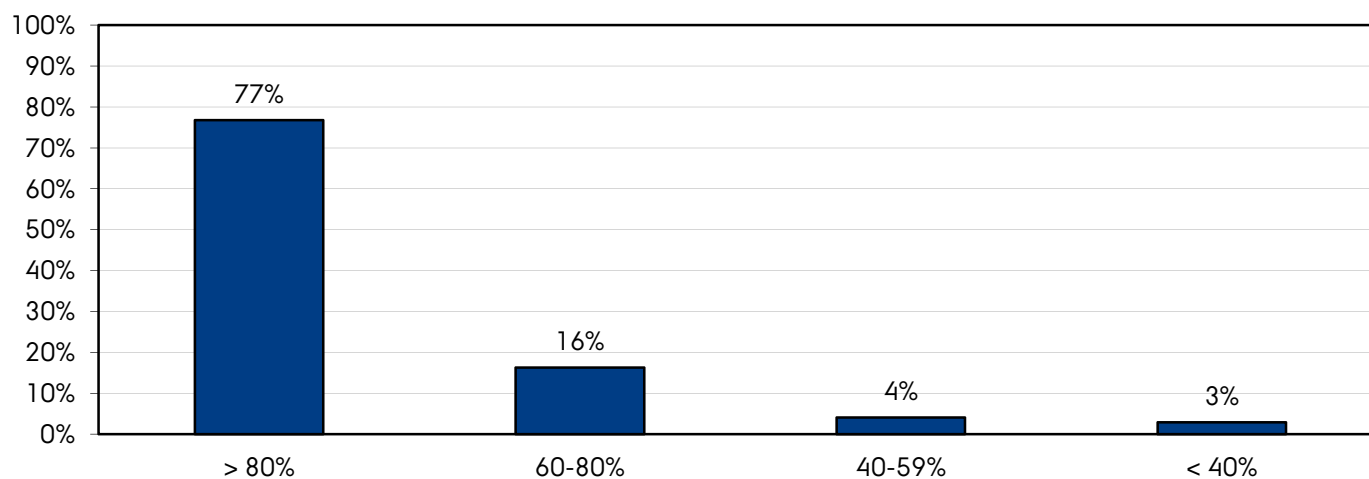
C) Hvad mener du om antallet af?



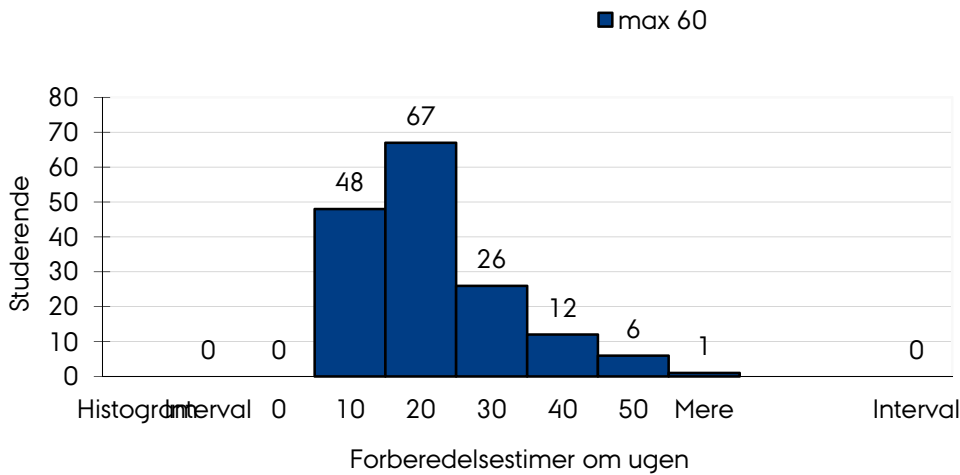
D) Hvorledes vurderer du tiden, du havde til rådighed, i forhold til pensums størrelse?



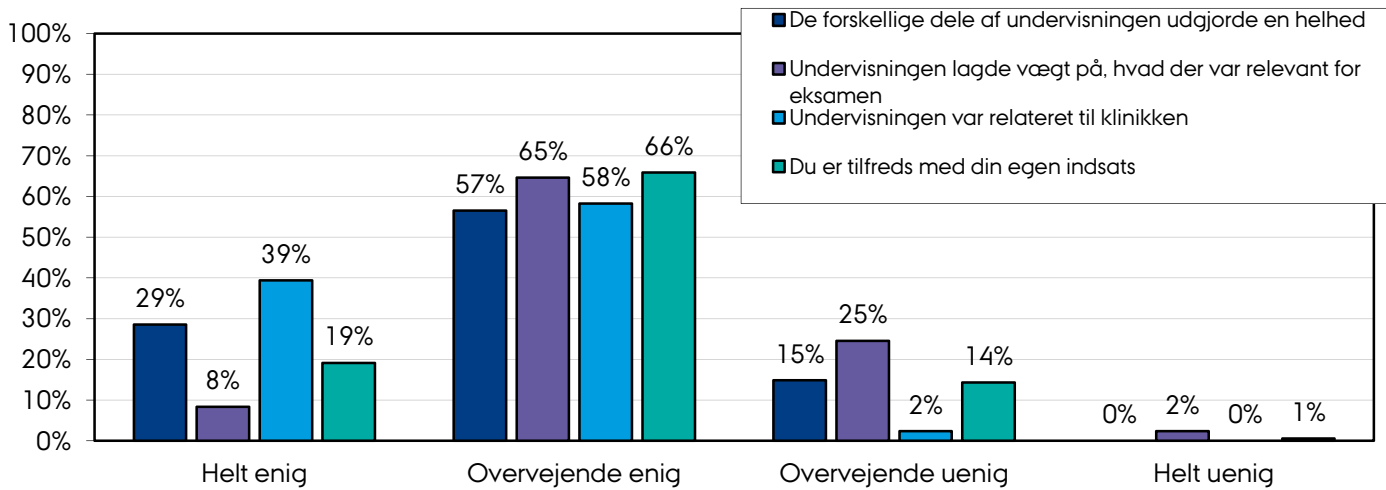
E) Hvor stor var din tilstedeværelse i undervisningen?



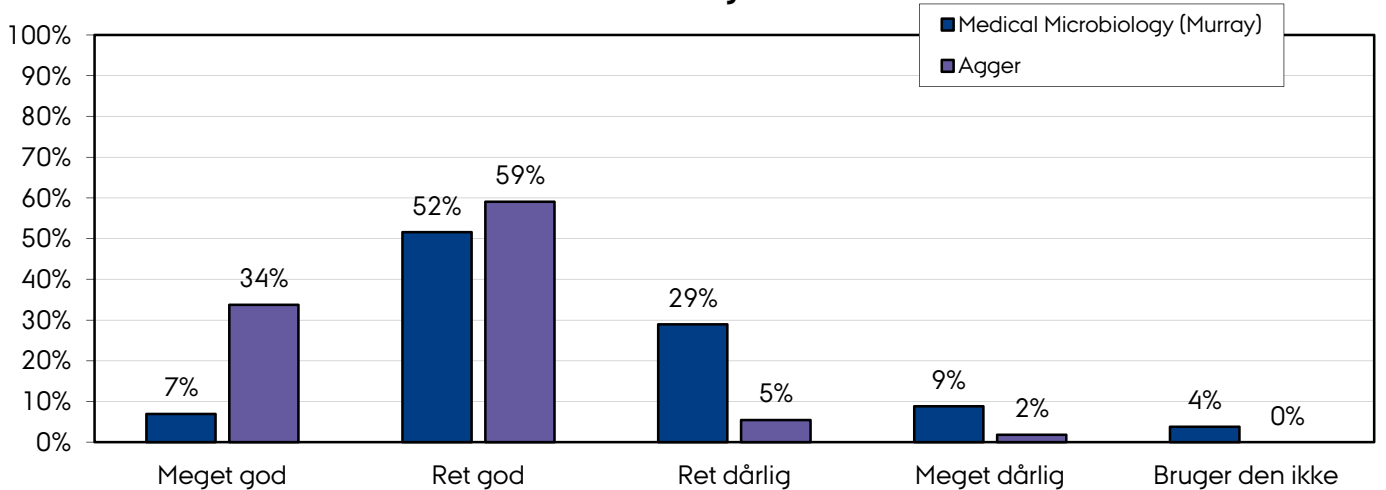
F) Hvor mange timer har du i gennemsnit anvendt om ugen til undervisningsforberedelse (selvstudium, læsegruppe etc.):



G) I hvilken grad kan du erklære dig enig i følgende udsagn:



**H1) Hvordan vurderer du det anvendte undervisningsmateriale?
Lærebøger**



H2) Hvordan vurderer du det anvendte undervisningsmateriale? Øvelsesvejledninger

