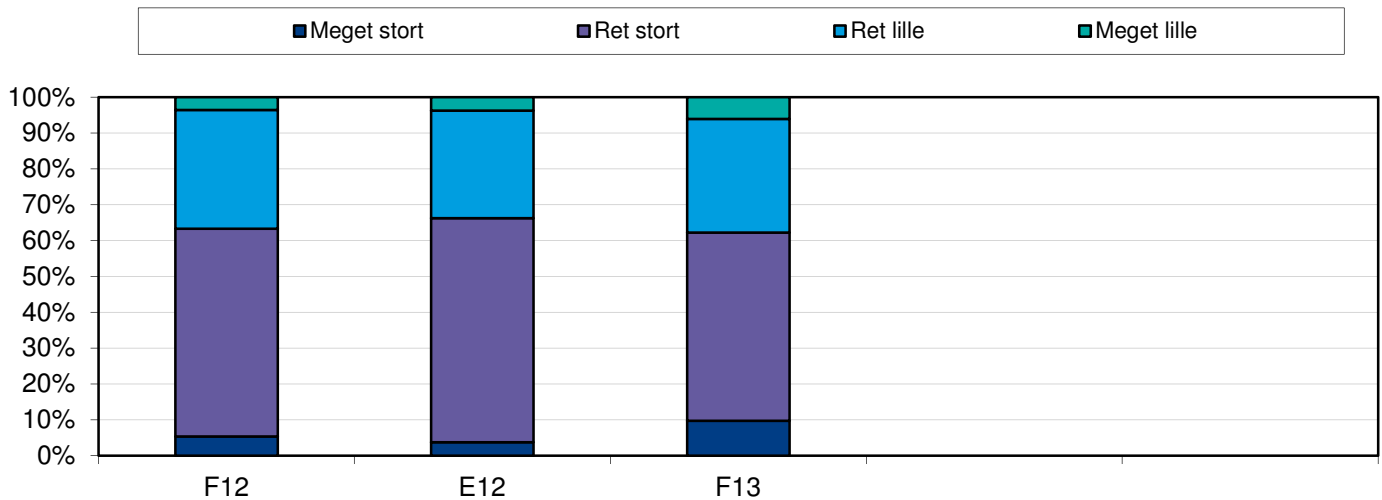


# STUDIENÆVNETS EVALUERINGSKEMA

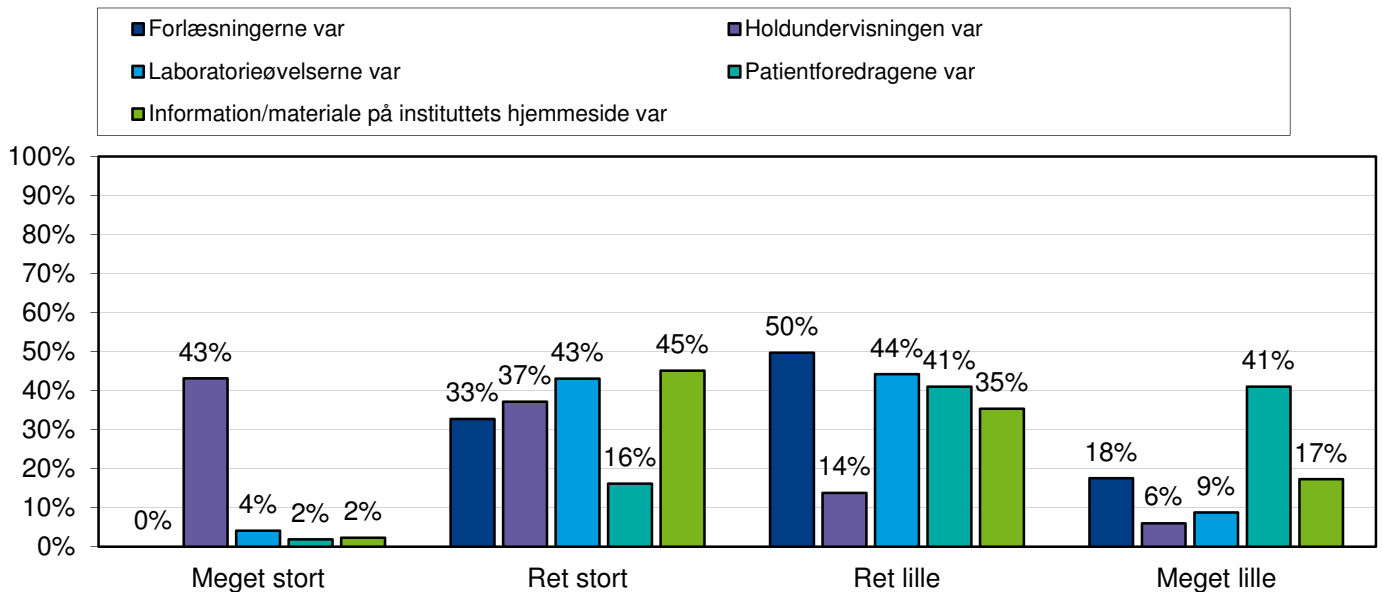
## Medicinsk genetik (2. semester BA)

Forår 2013 172/250 = svarprocent 68 %.

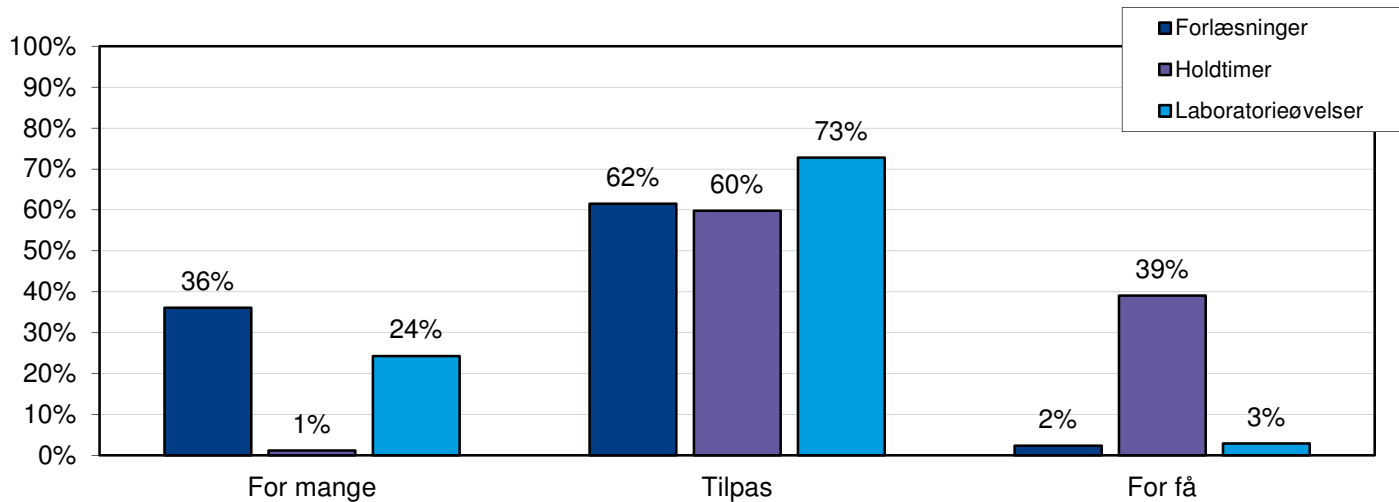
### A) Samlede udbytte af undervisningen



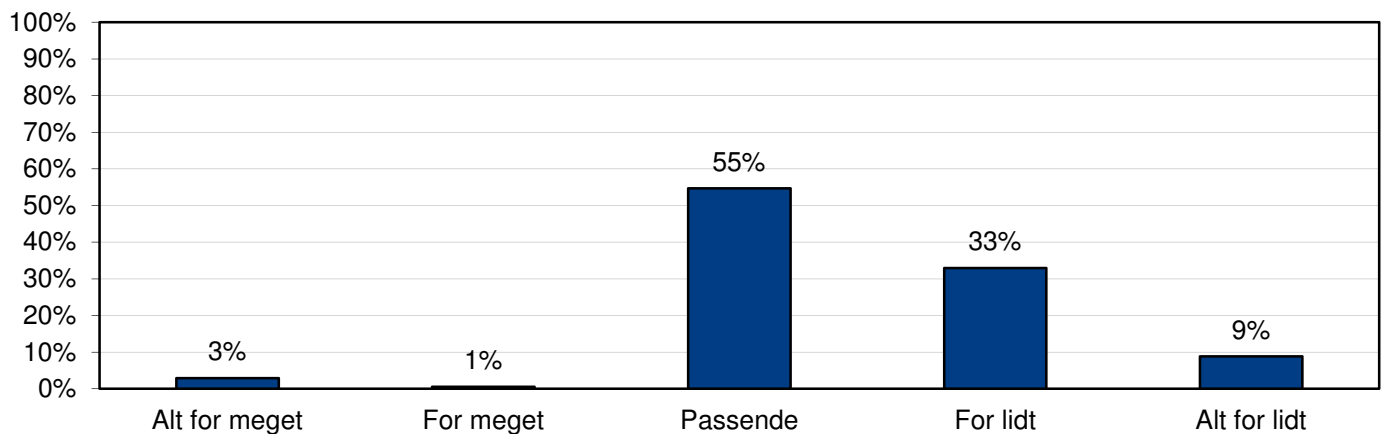
### B) Undervisningen bestod af flere dele. Mit udbytte af:



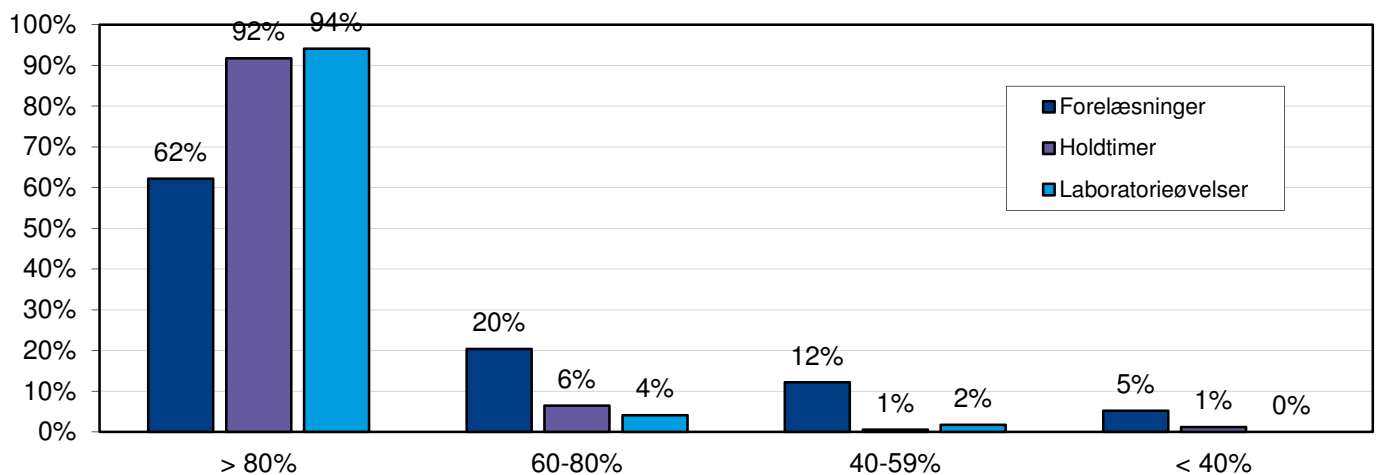
### C) Hvad mener du om antallet af?



### D) Hvorledes vurderer du tiden, du havde til rådighed, i forhold til pensums størrelse?

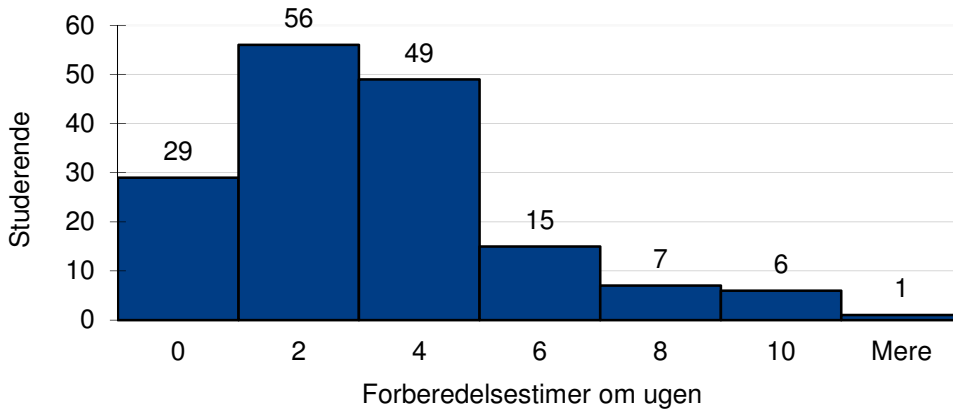


### E) Hvor stor var din tilstedeværelse i undervisningen?



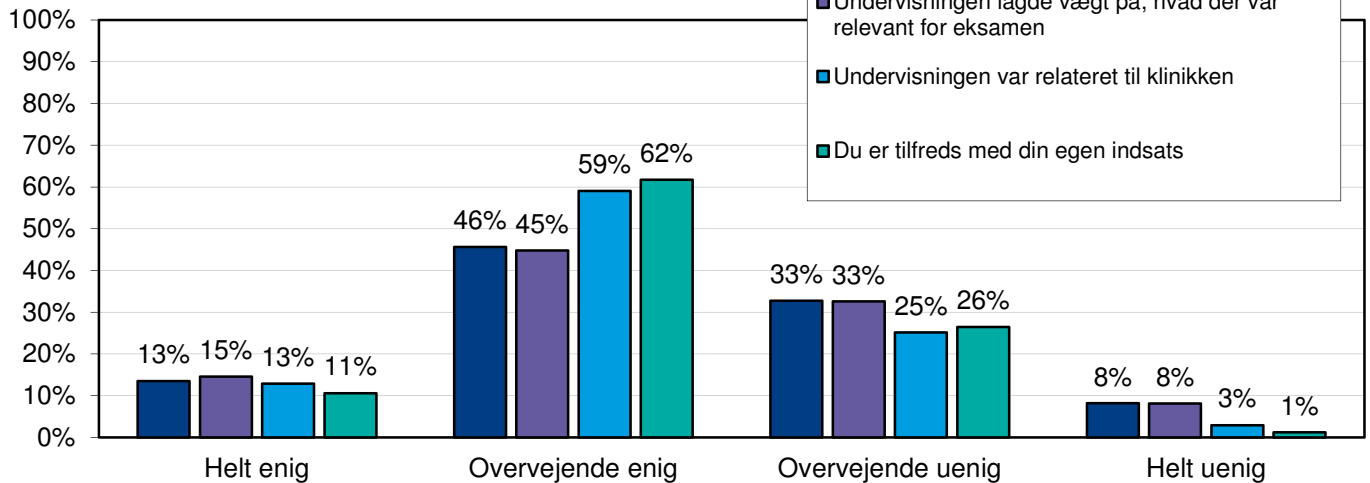
## F) Hvor mange timer har du i gennemsnit anvendt om ugen til undervisningsforberedelse (selvstudium, læsegruppe etc.):

■ Middel: 3,82 timer pr uge



## G) I hvilken grad kan du erklære dig enig i følgende udsagn:

- De forskellige dele af undervisningen udgjorde en helhed
- Undervisningen lagde vægt på, hvad der var relevant for eksamen
- Undervisningen var relateret til klinikken
- Du er tilfreds med din egen indsats



## H) Hvordan vurderer du det anvendte undervisningsmateriale?

