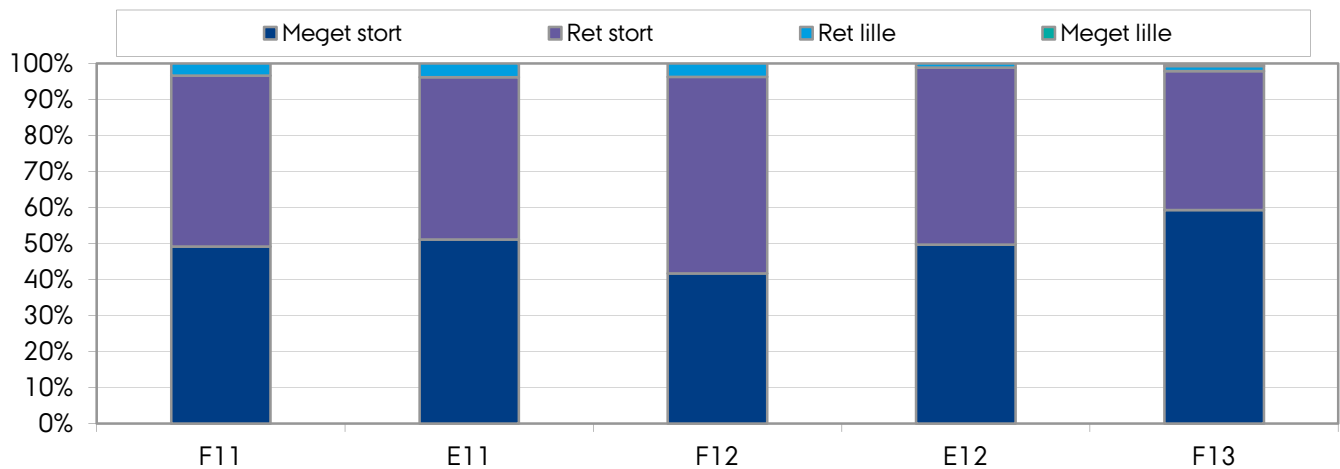


STUDIENÆVNETS EVALUERINGSSKEMA

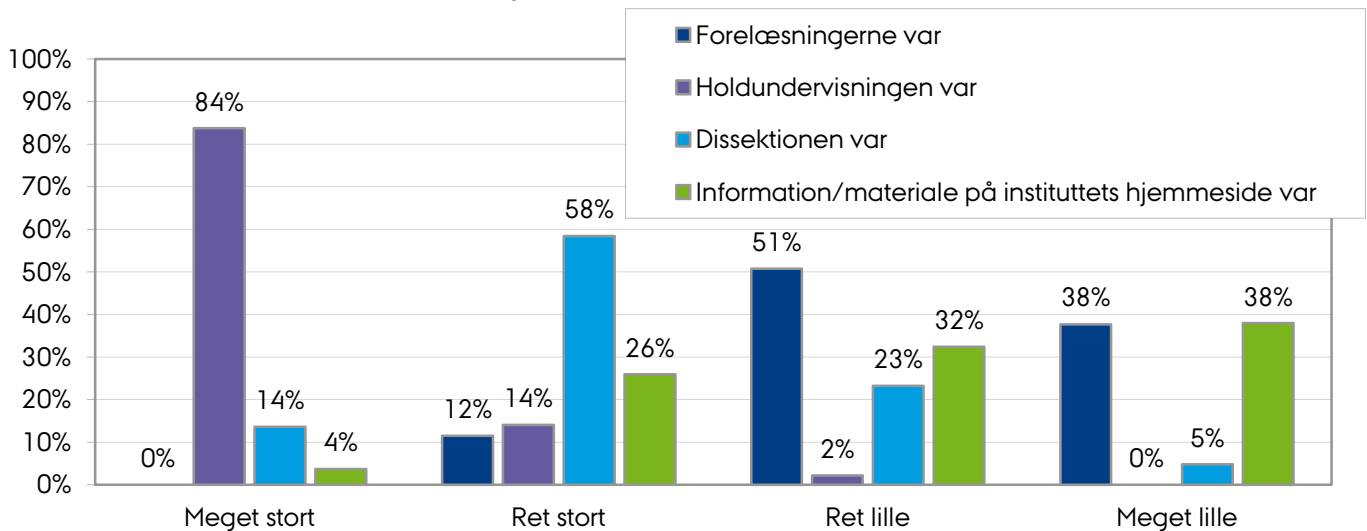
Makroskopisk anatomi (2. semester)

Forår 2013: 187/257 = svarprocent 72 %.

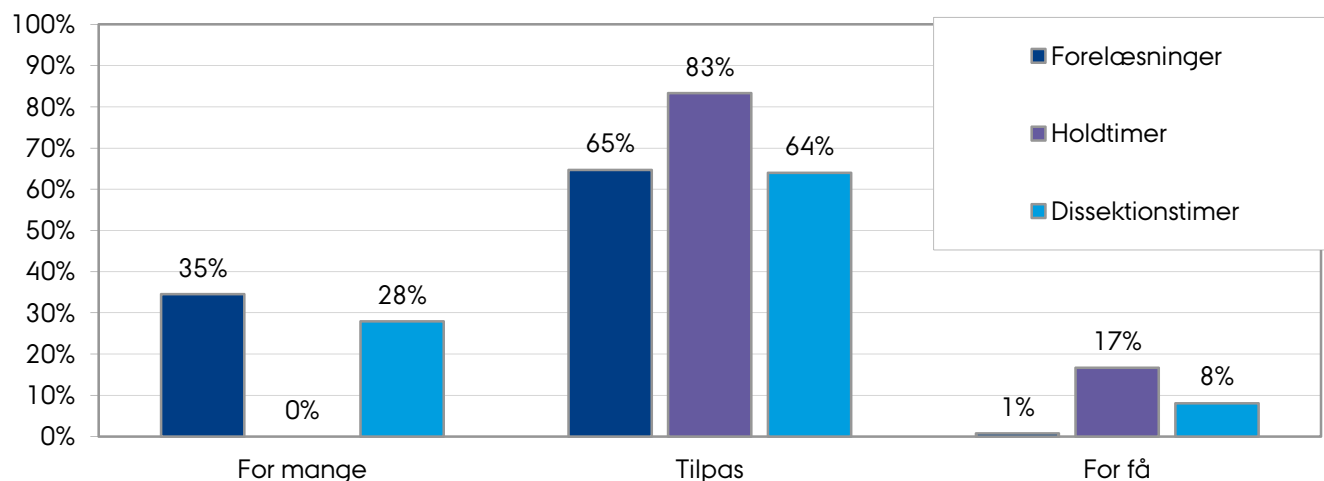
A) Samlede udbytte af undervisningen



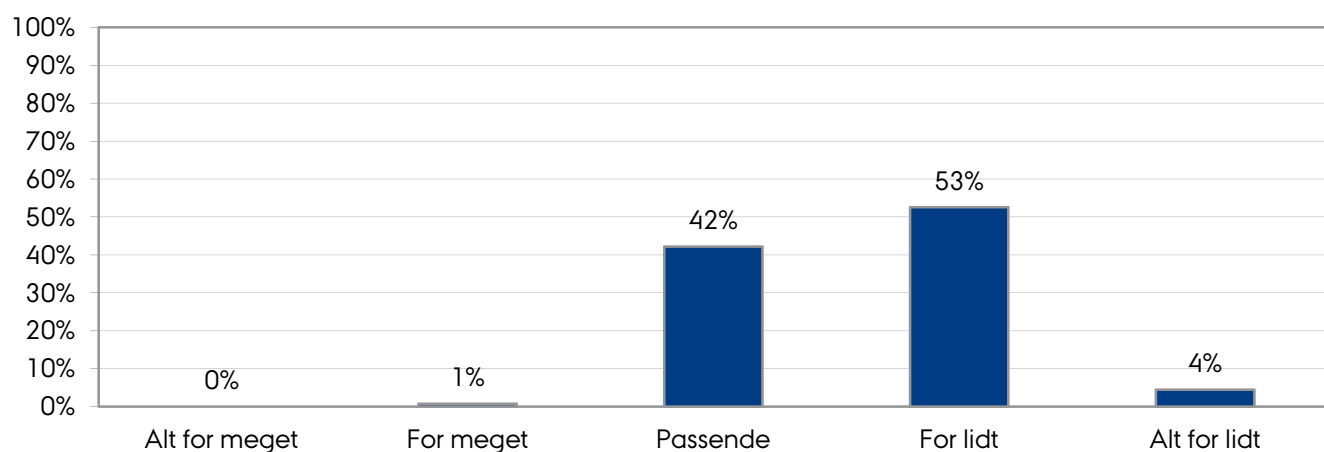
B) Undervisningen bestod af flere dele. Mit udbytte af:



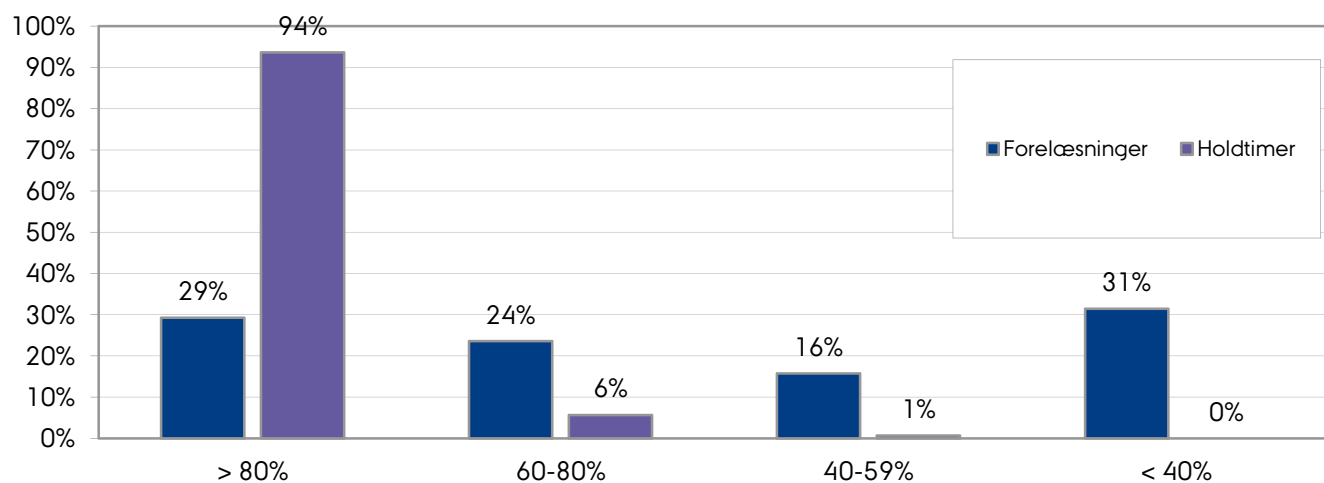
C) Hvad mener du om antallet af?



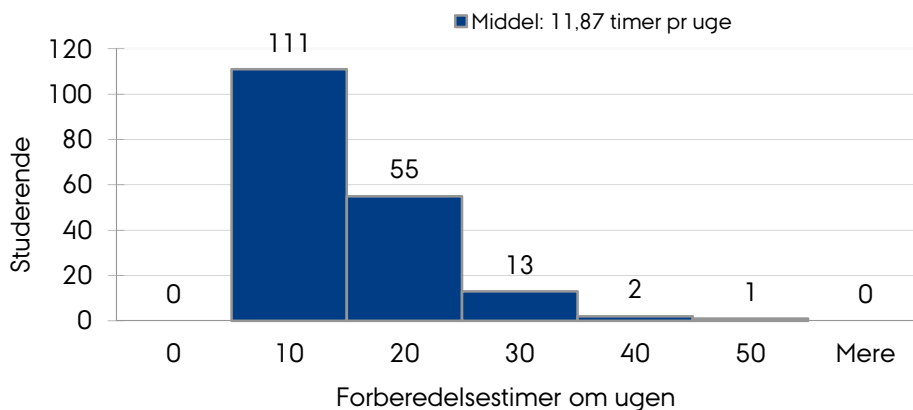
D) Hvorledes vurderer du tiden, du havde til rådighed, i forhold til pensums størrelse?



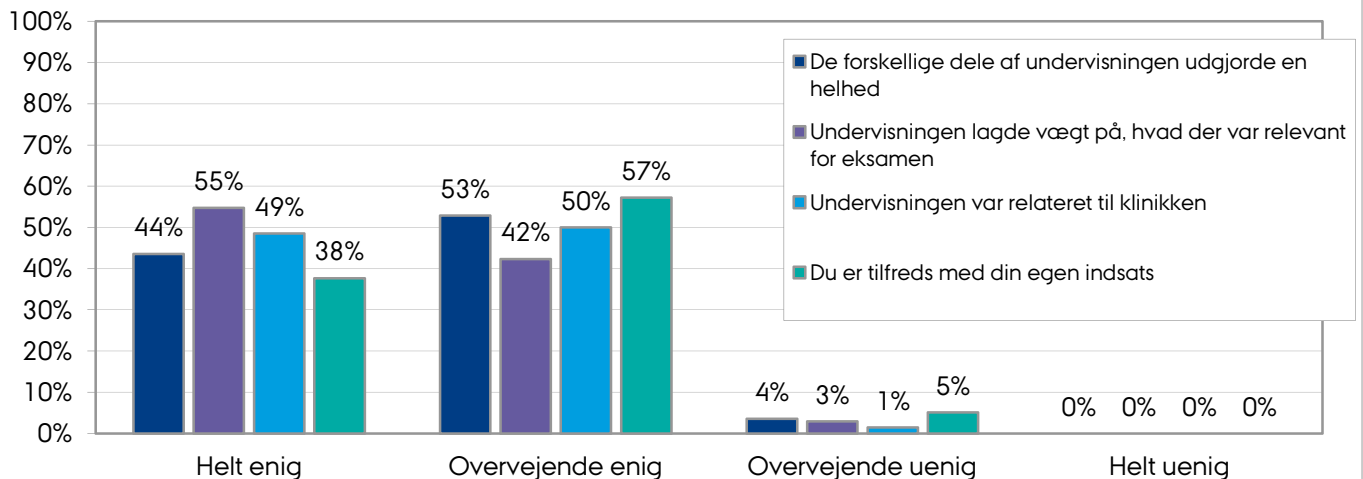
E) Hvor stor var din tilstedeværelse i undervisningen?



F) Hvor mange timer har du i gennemsnit anvendt om ugen til undervisningsforberedelse (selvstudium, læsegruppe etc.):



G) I hvilken grad kan du erklære dig enig i følgende udsagn:



H) Hvordan vurderer du det anvendte undervisningsmateriale?

