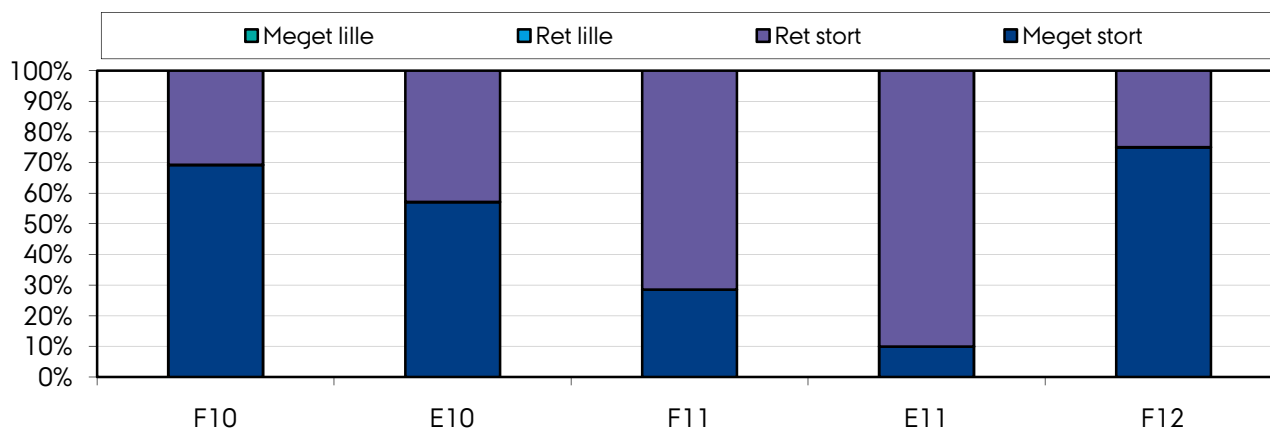


STUDIENÆVNETS EVALUERINGSKEMA

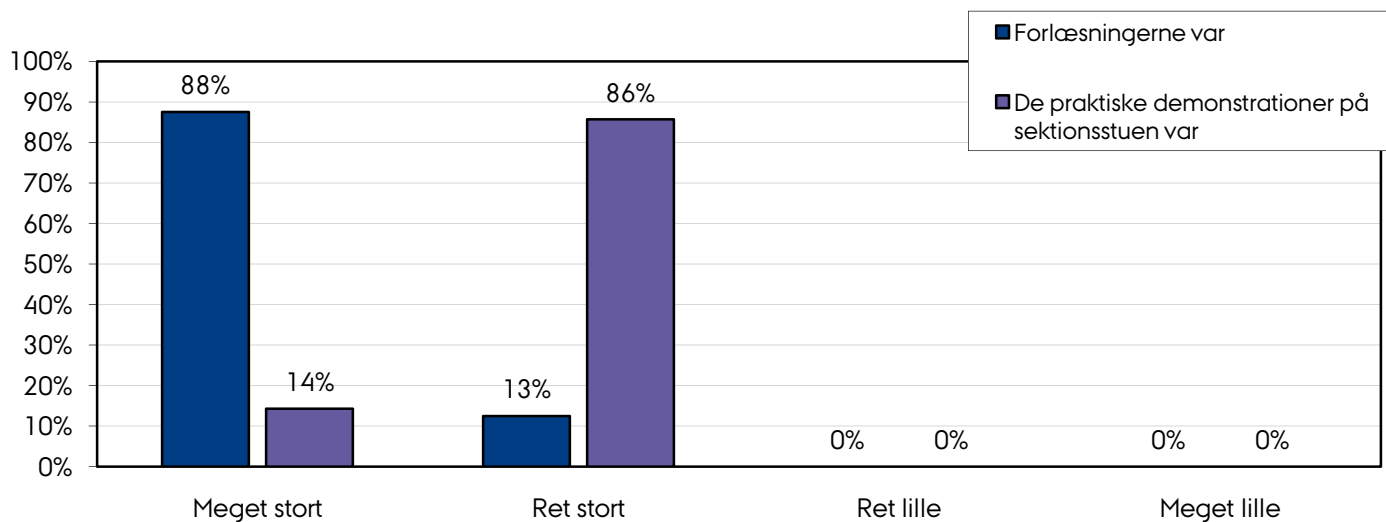
Retsmedicin (11. semester) Aalborg

Forår 2012: 8/16 = svarprocent 50 %.

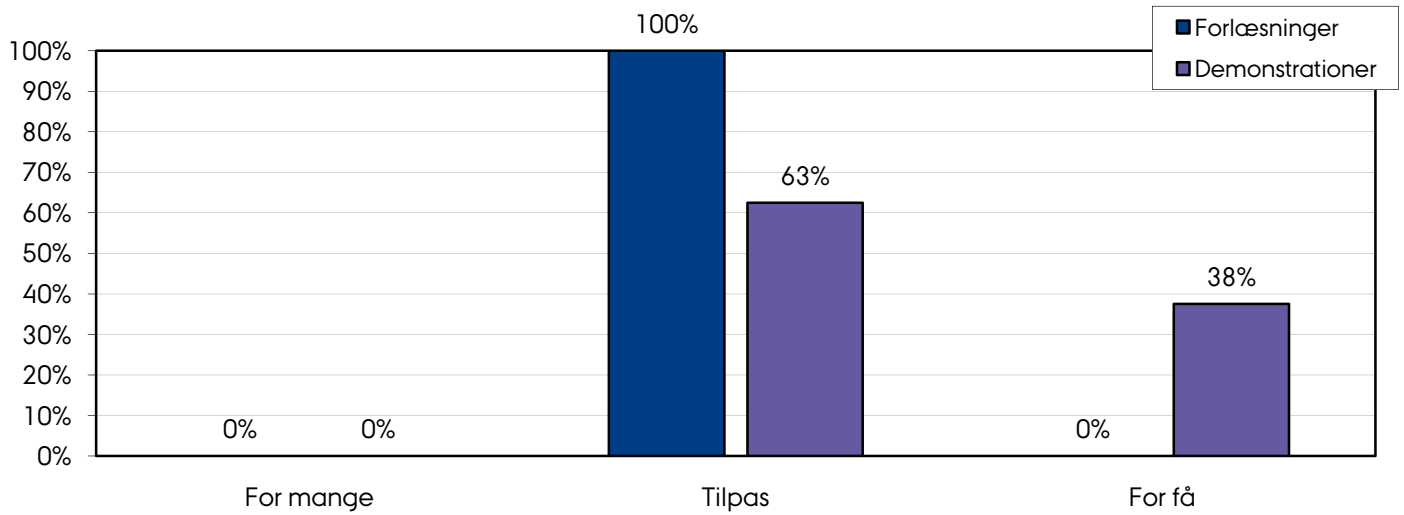
A) Samlede udbytte af undervisningen



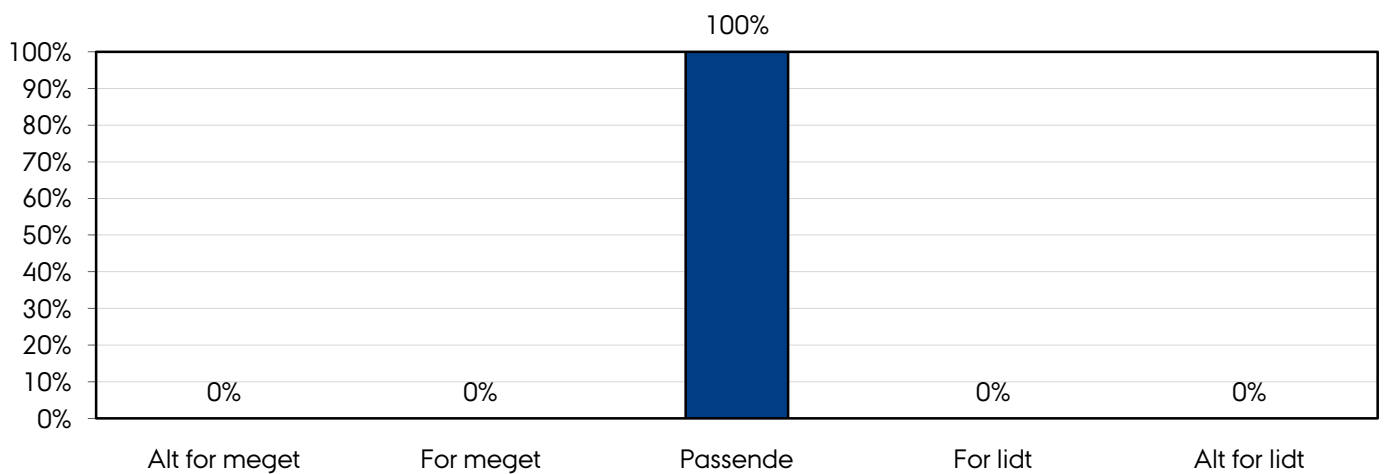
B) Undervisningen bestod af flere dele. Mit udbytte af:



C) Hvad mener du om antallet af?



D) Hvorledes vurderer du tiden, du havde til rådighed, i forhold til pensums størrelse?



H) Hvordan vurderer du det anvendte undervisningsmateriale?

