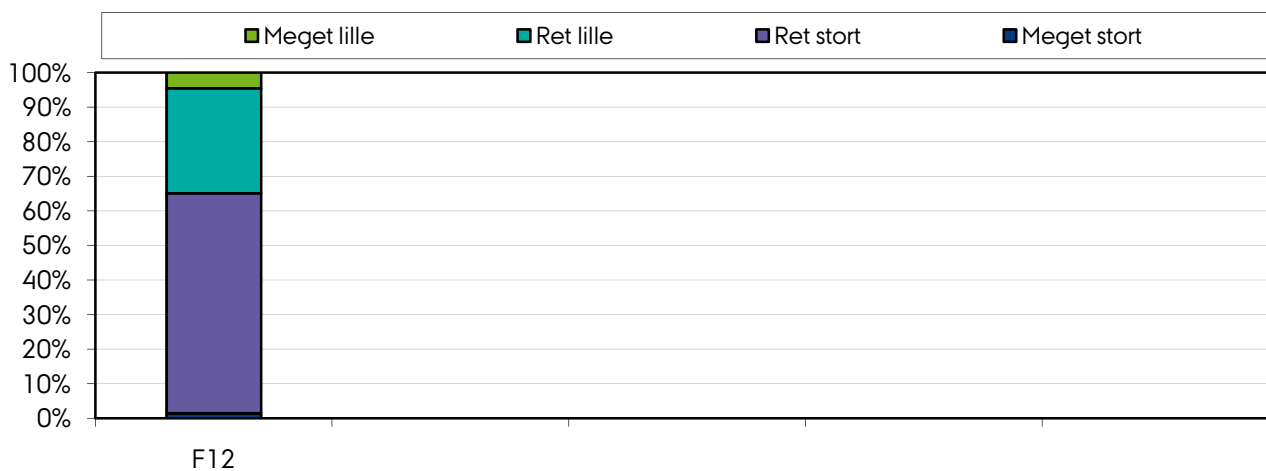


STUDIENÆVNETS EVALUERINGSKEMA

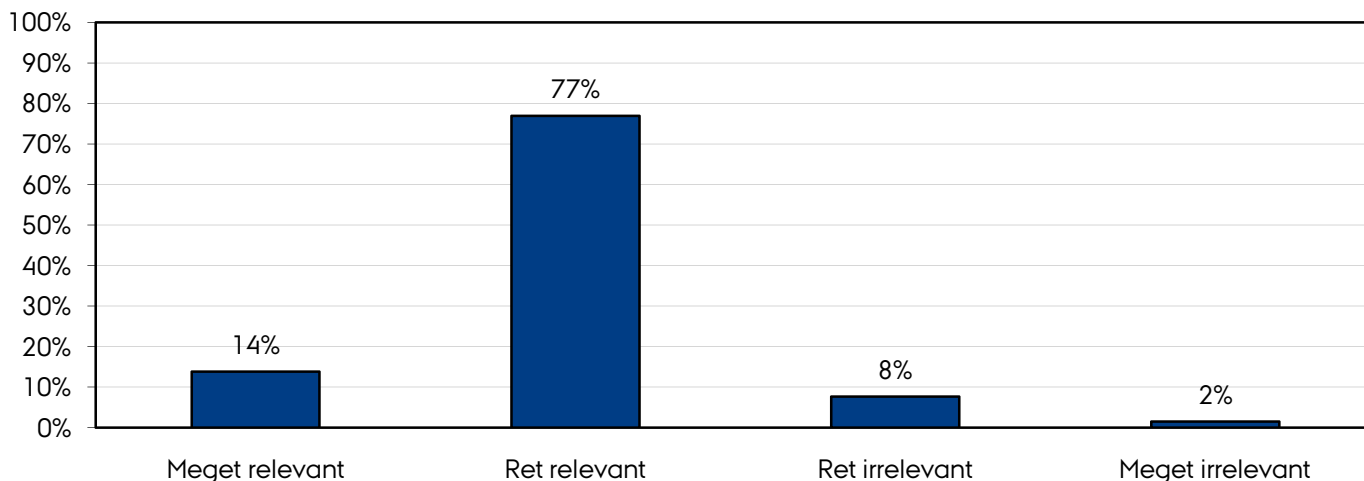
Professionssporet (8. semester)

Forår 2012: 67/142 = svarprocent 47 %.

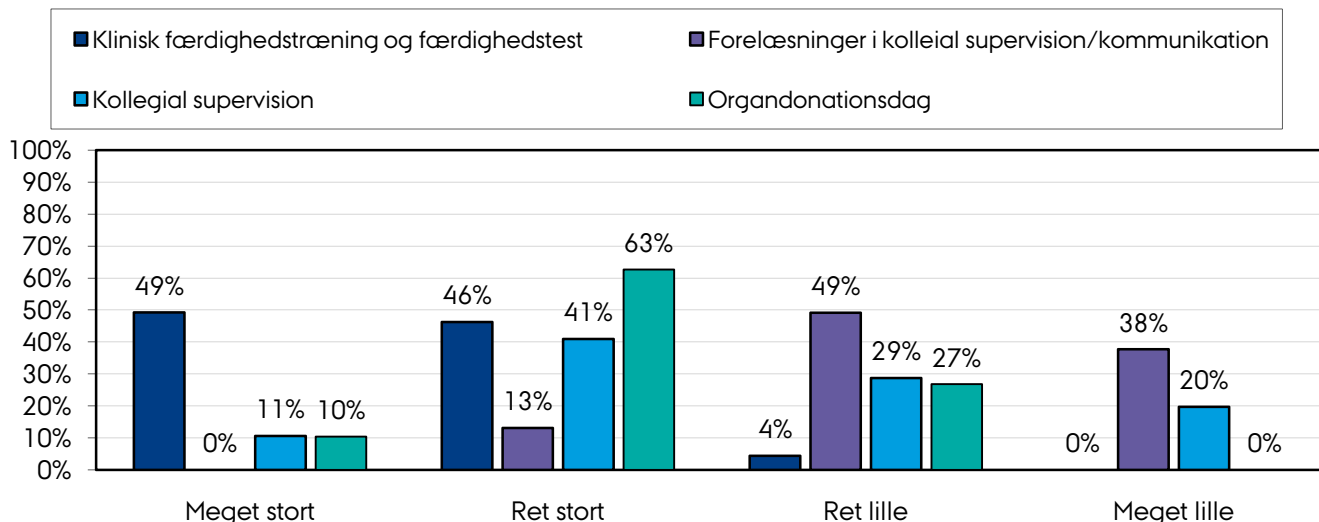
A) Mit samlede udbytte af professionspor 2 var:



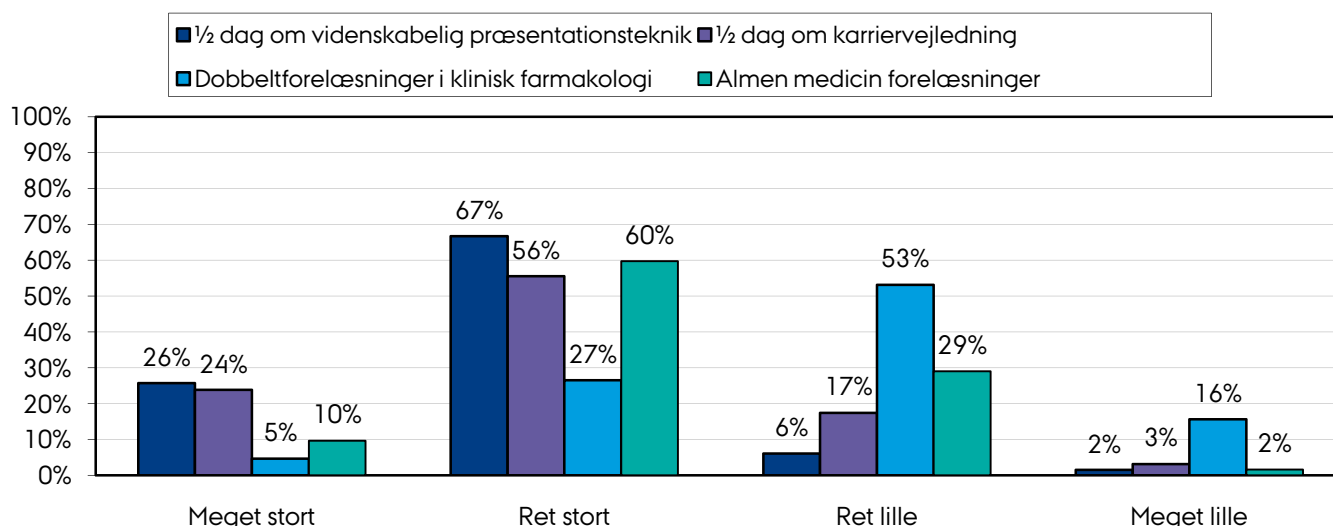
B) Hvor relevant synes du indholdet af professionspor 2 var?



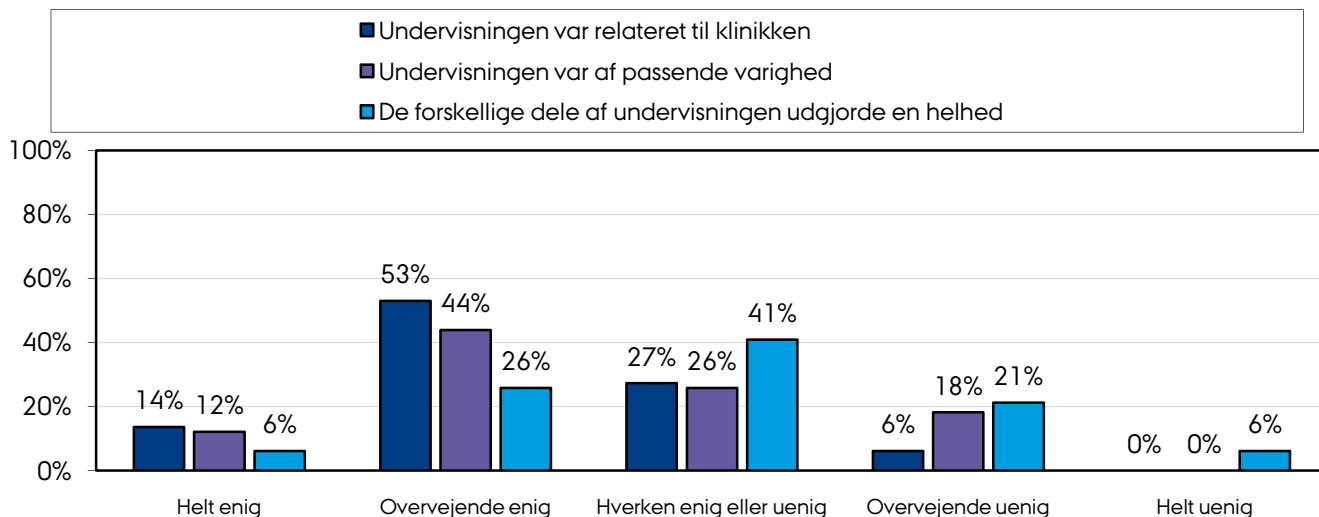
C) Undervisningen bestod af flere dele. Mit udbytte af:



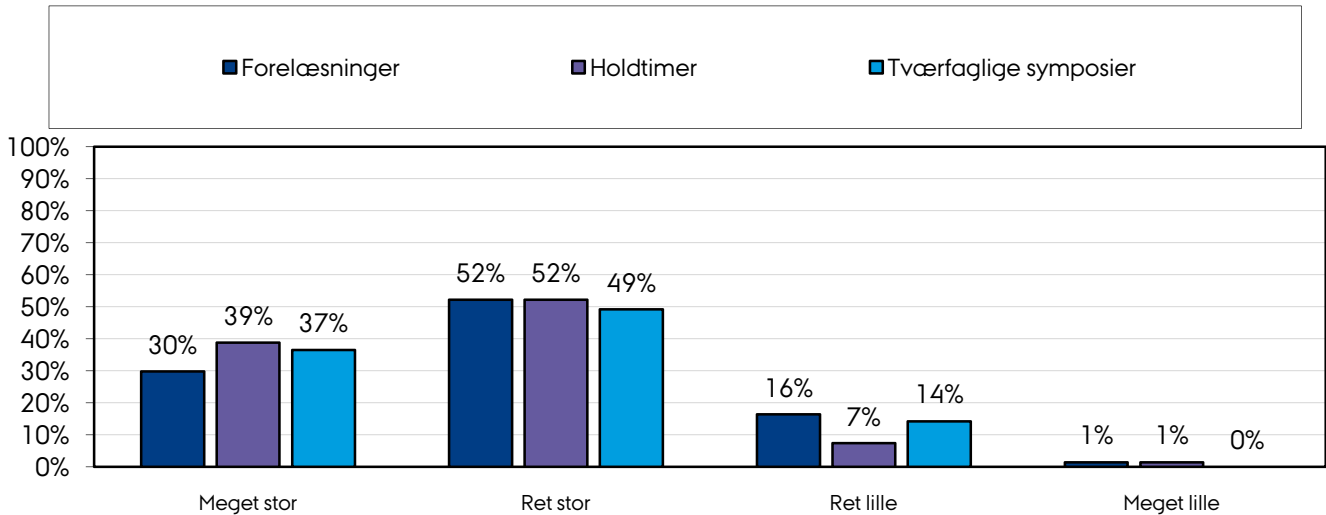
C, fortsat) Undervisningen bestod af flere dele. Mit udbytte af:



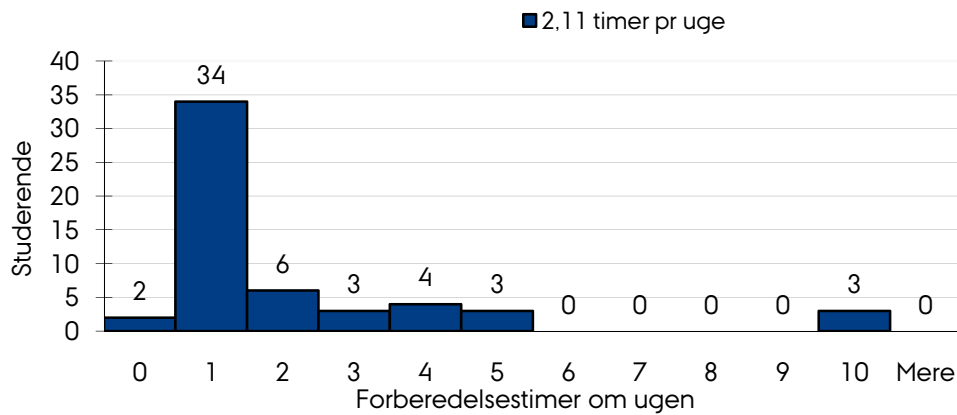
D) I hvilken grad kan du erklære dig enig i følgende udsagn:



E) Min indsats og tilstedeværelse i forbindelse med:



F) Hvor mange timer har du i gennemsnit brugt om ugen til selvstudier og læsegruppe?



G) Hvilke lærebøger og materiale har du især læst efter?

