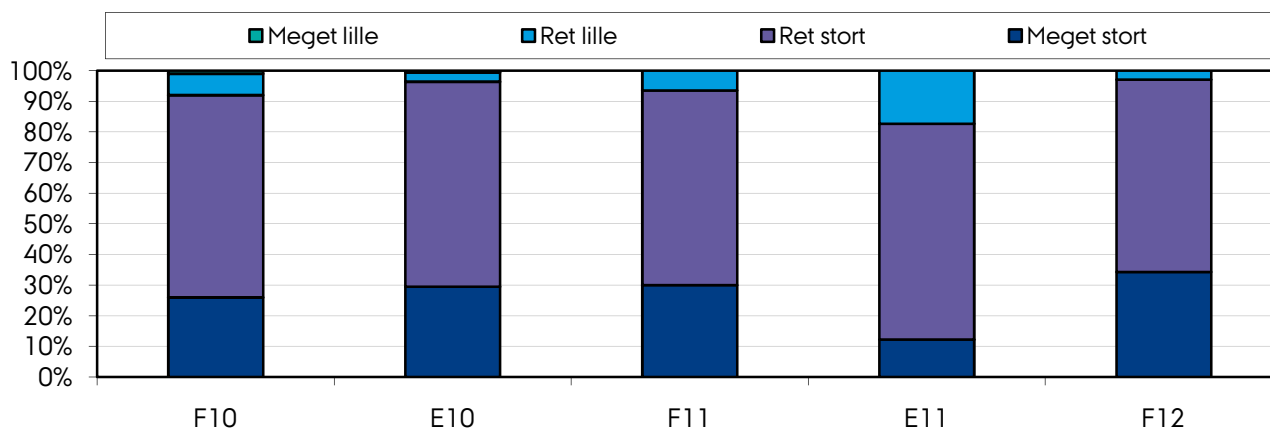


# STUDIENÆVNETS EVALUERINGSKEMA

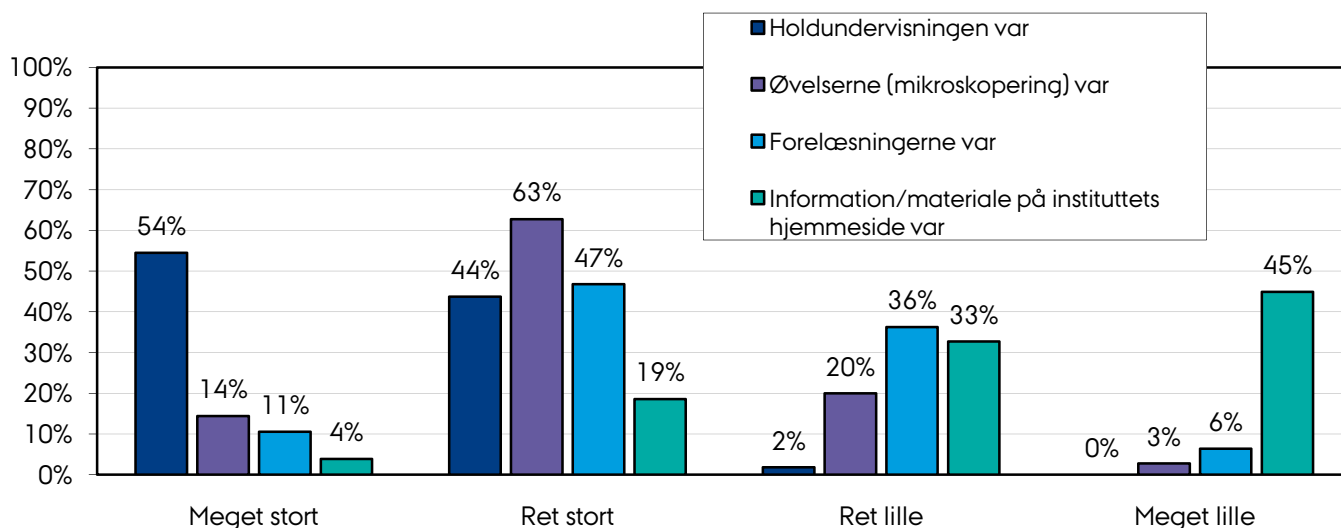
## Mikroskopisk anatomi, histologi (1. semester)

Forår 2012: 180/248 = svarprocent 72 %.

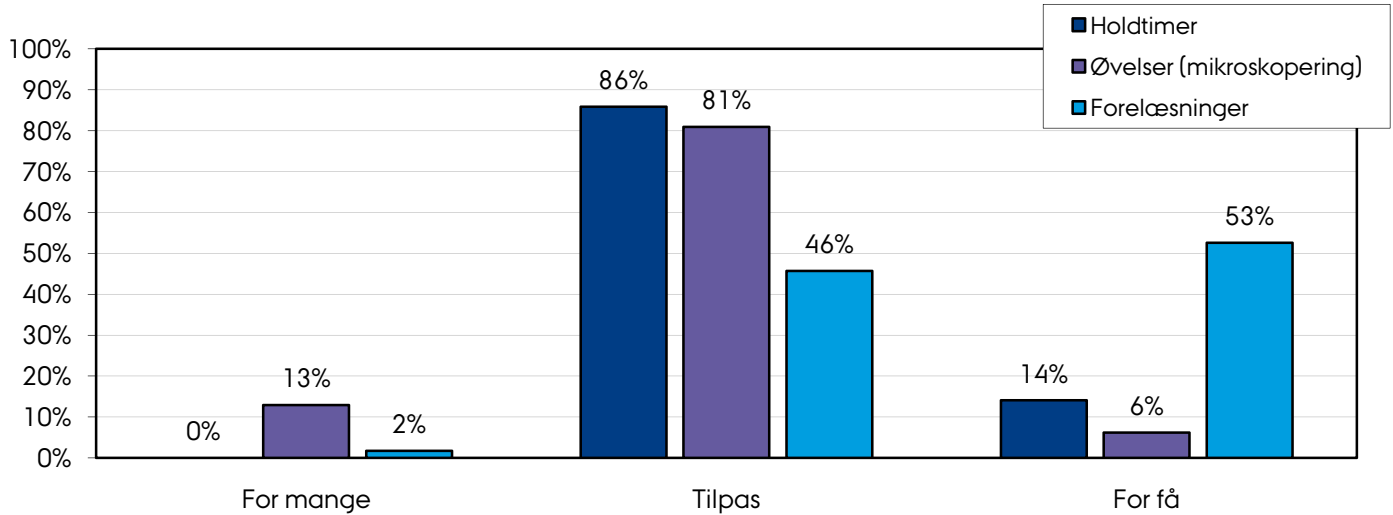
### A) Samlede udbytte af undervisningen



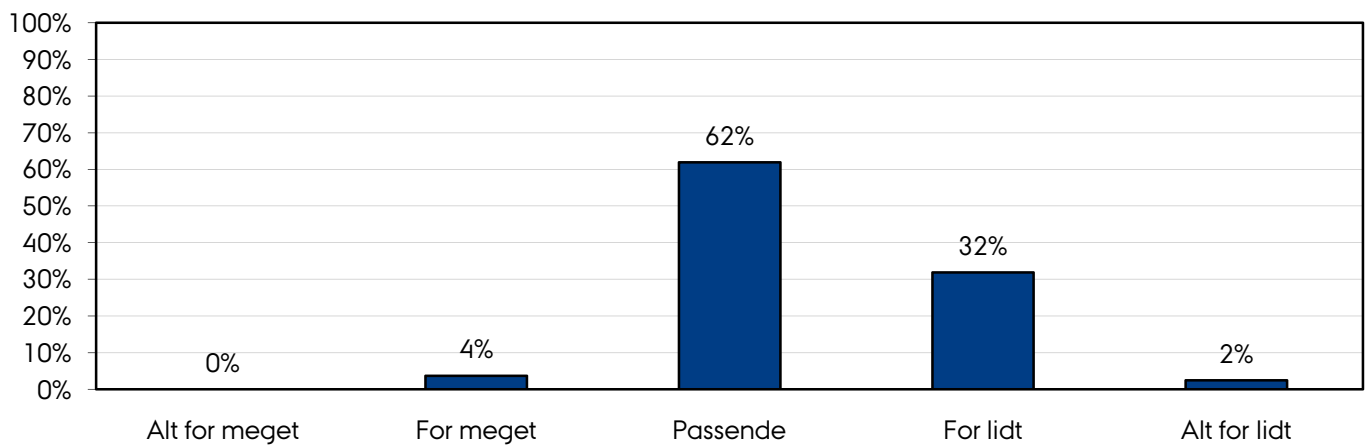
### B) Undervisningen bestod af flere dele. Mit udbytte af:



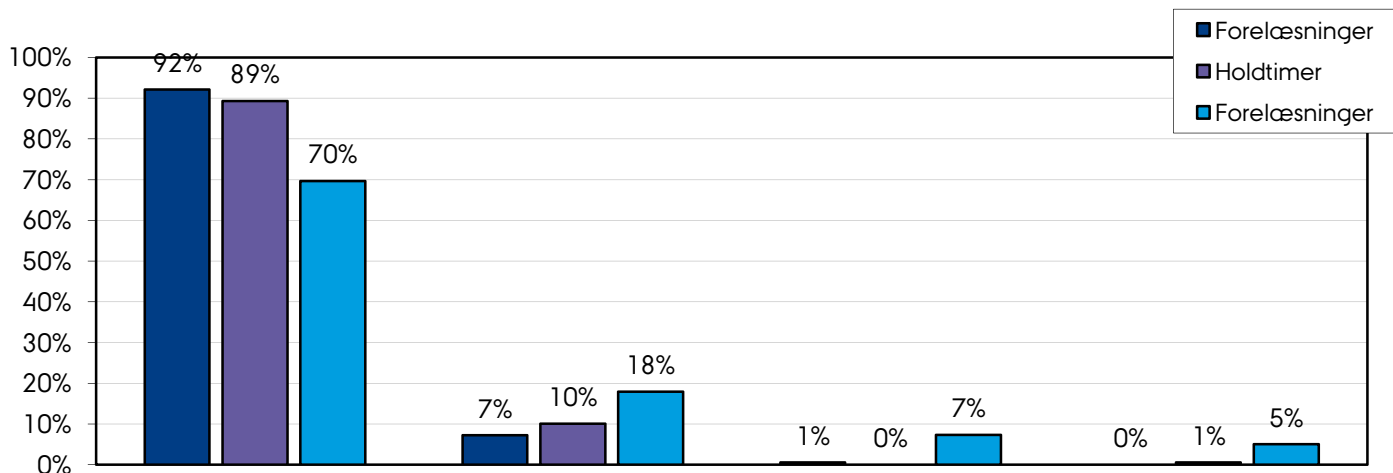
### C) Hvad mener du om antallet af?



### D) Hvorledes vurderer du tiden, du havde til rådighed, i forhold til pensums størrelse?

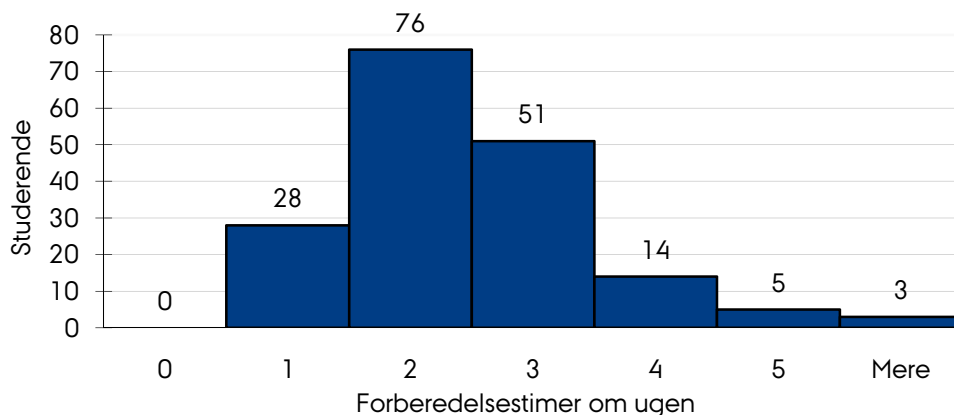


### E) Hvor stor var din tilstedeværelse i undervisningen?

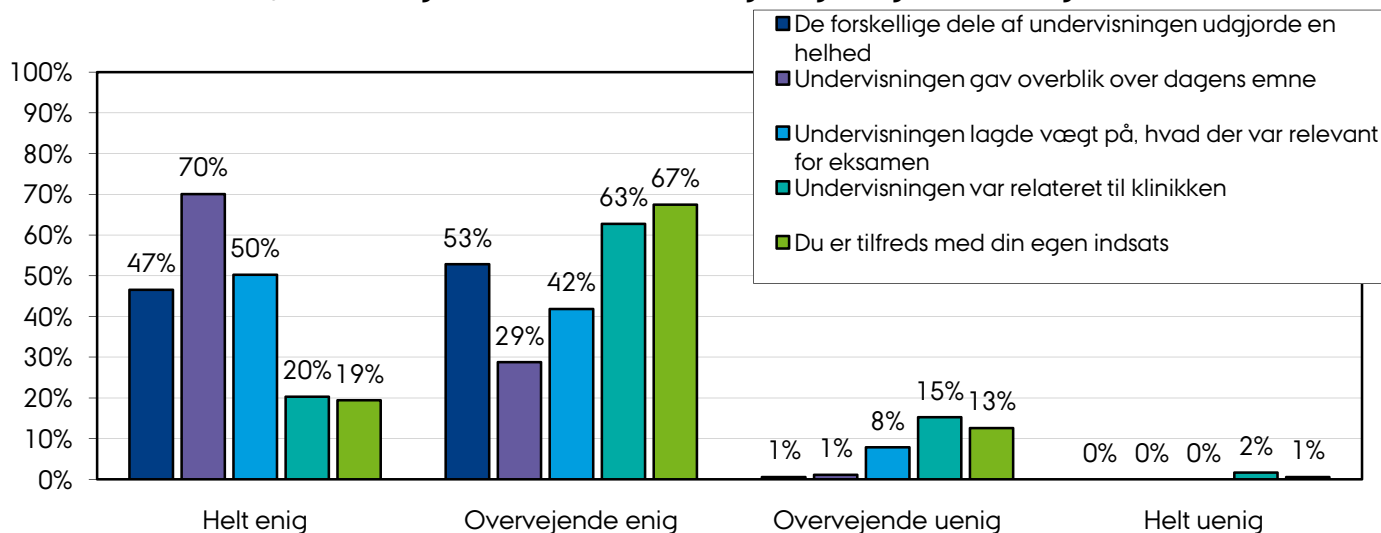


**F) Hvor mange timer har du i gennemsnit anvendt om ugen til undervisningsforberedelse (selvstudium, læsegruppe etc.):**

■ Middel: 2,51 timer pr uge



**G) I hvilken grad kan du erklære dig enig i følgende udsagn:**



**H) Hvordan vurderer du det anvendte undervisningsmateriale?**

