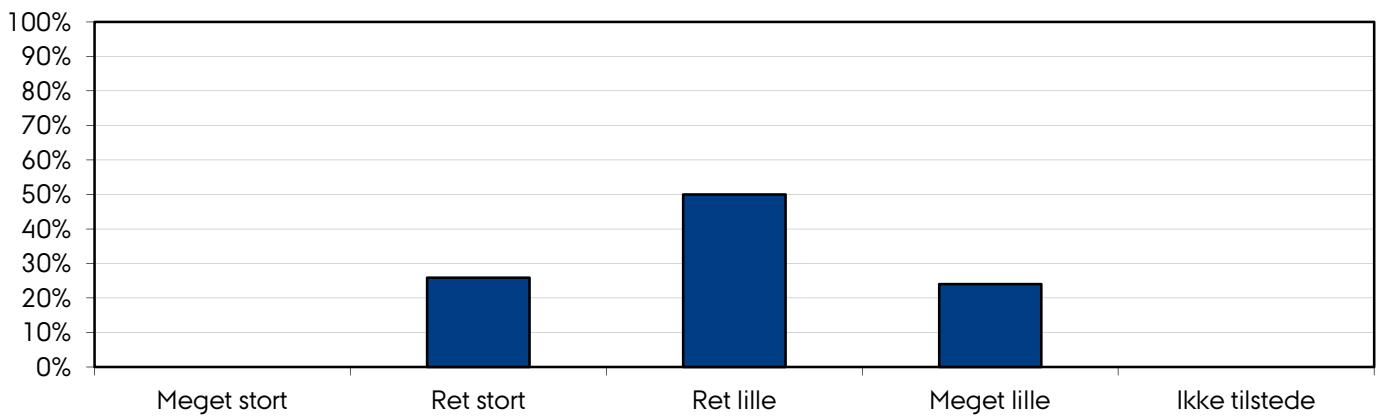


# STUDIENÆVNETS EVALUERINGSKEMA

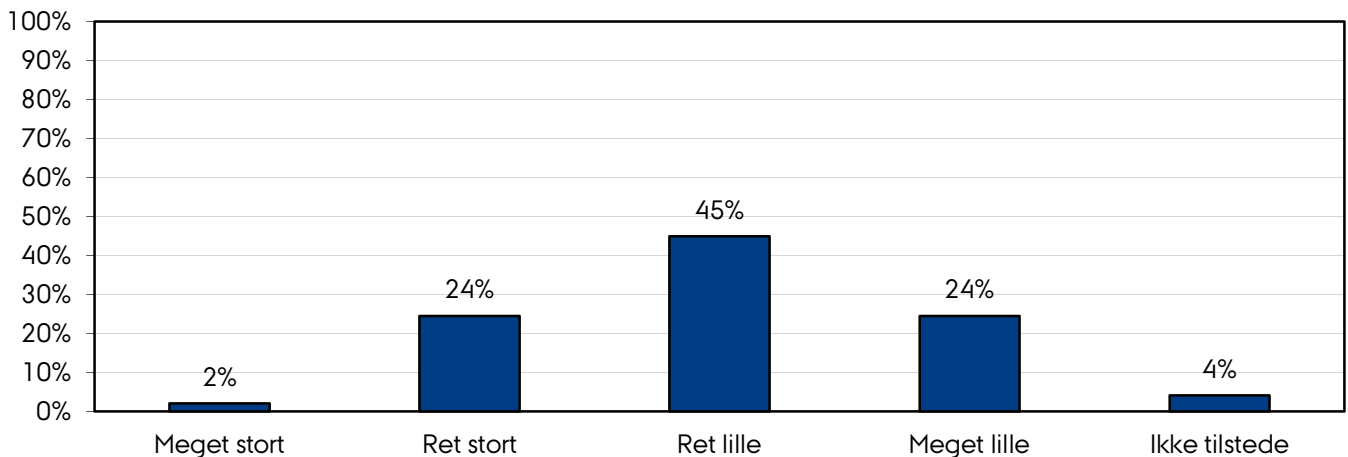
## Miljø- og arbejdsmedicin (5. semester)

Efterår 2014: 55/211 = svarprocent 26 %.

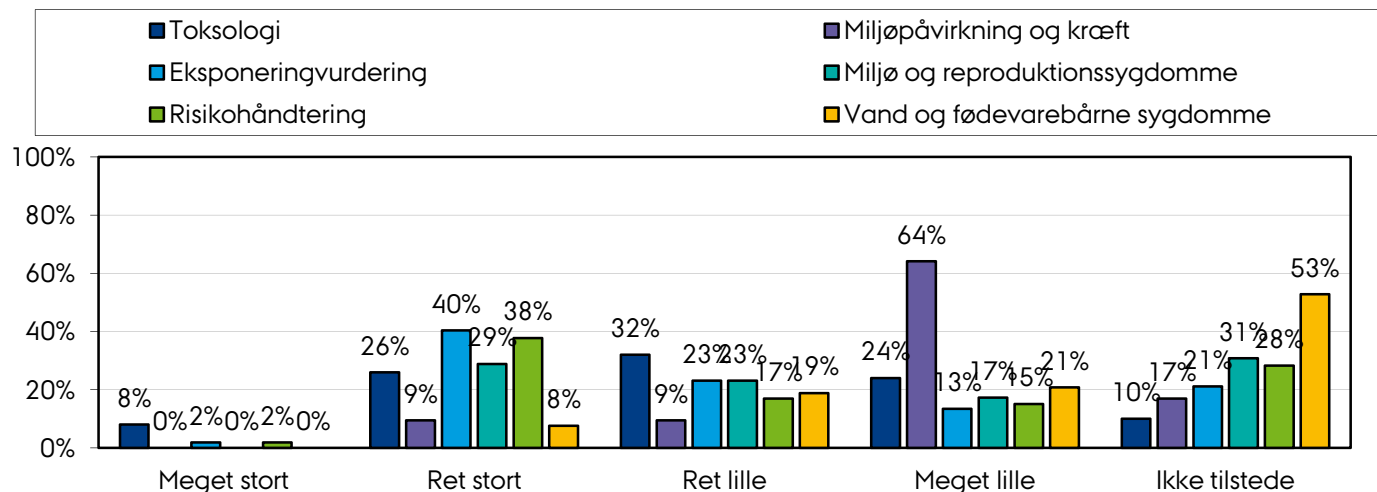
### A) Mit samlede udbytte af undervisningen var:



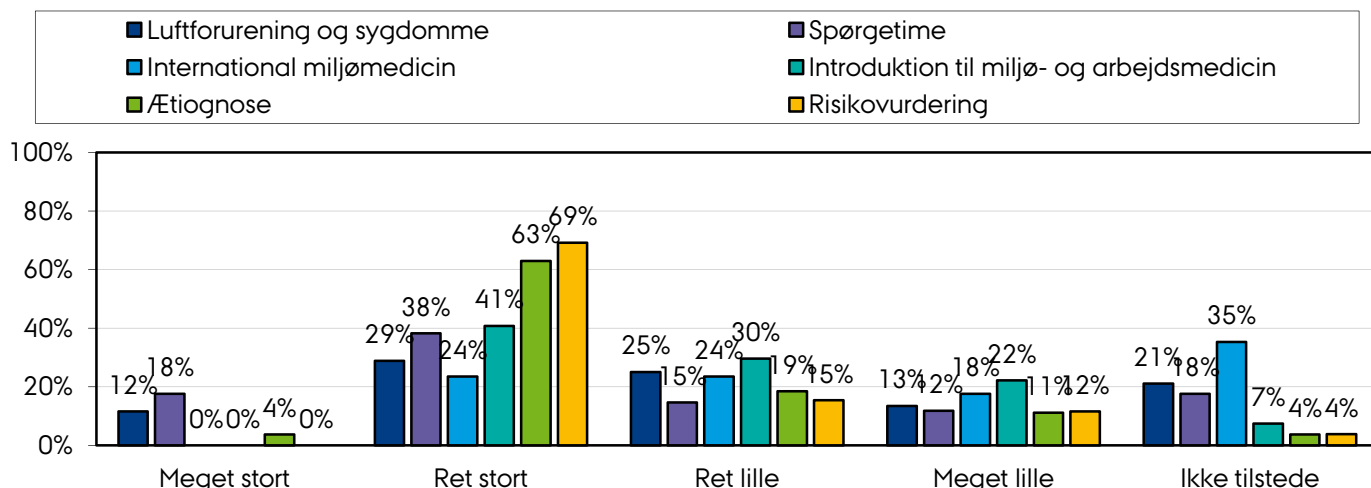
### B) Mit udbytte af introduktionen til kurset var:



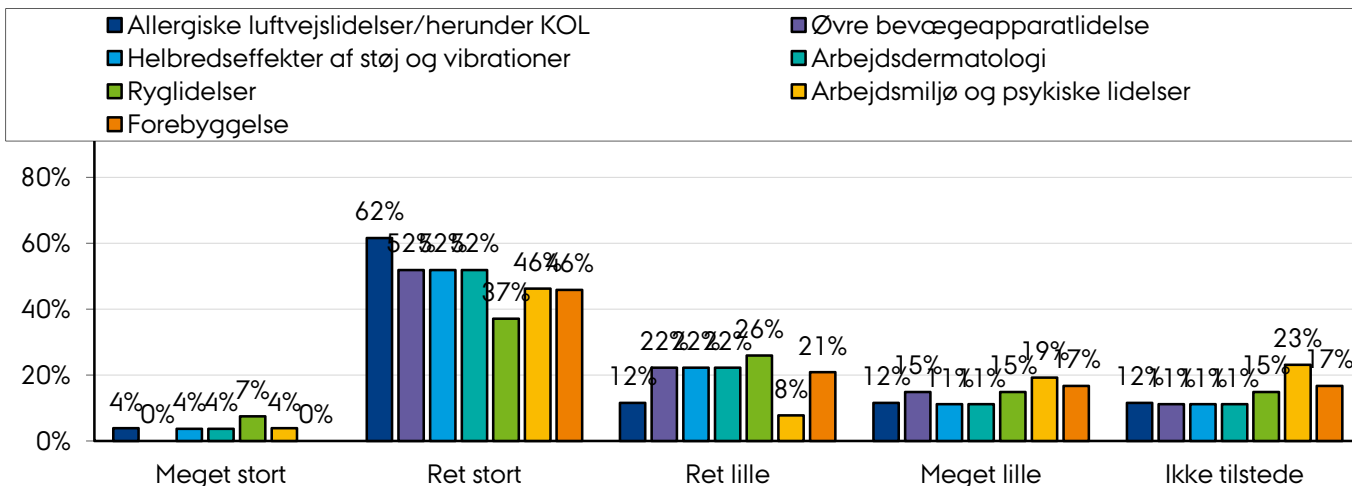
### C) Mit udbytte af forelæsningen var:



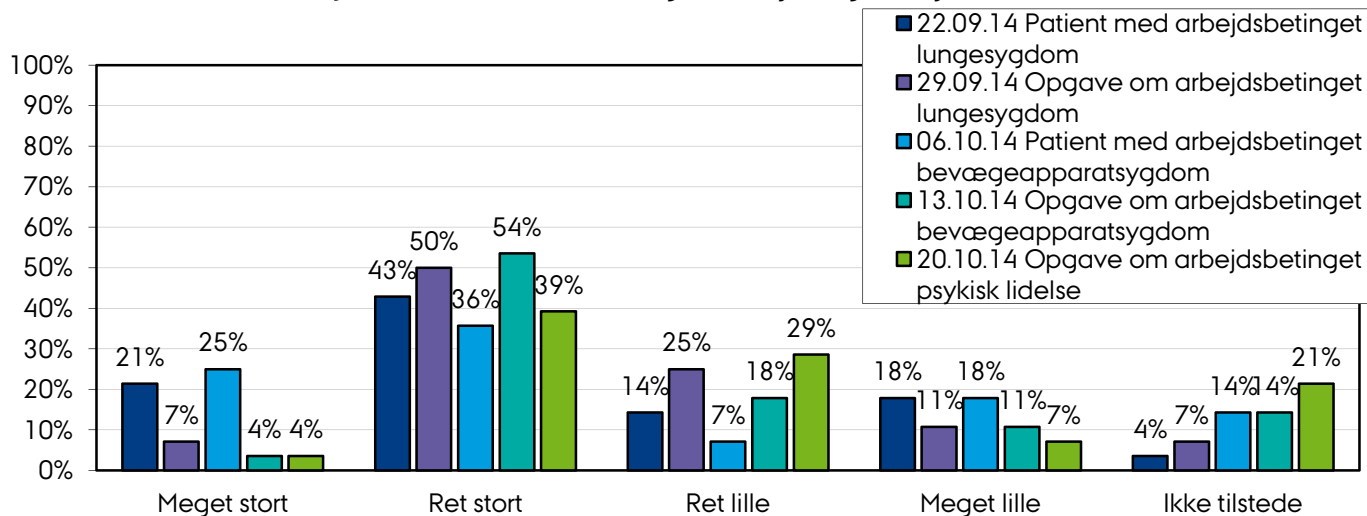
### C) Mit udbytte af forelæsningen var - fortsat:



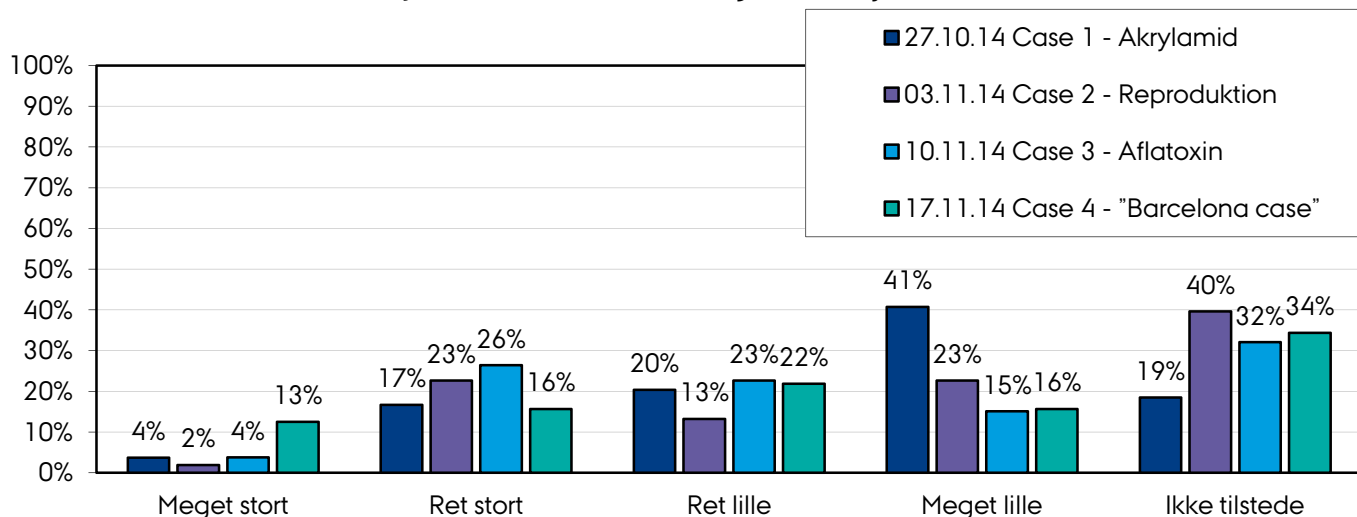
### C) Mit udbytte af forelæsningen var - fortsat:



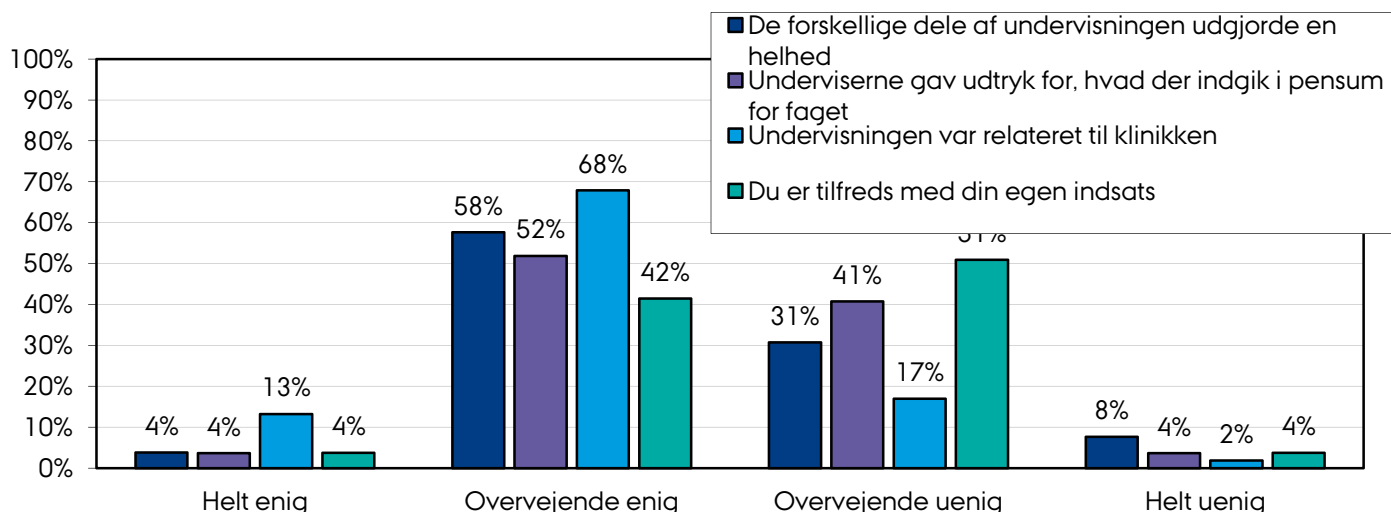
### D) Mit udbytte af holdundervisningen i miljø- og arbejdsmedicin var:



### E) Mit udbytte af holdundervisningen i arbejdsmedicin var:



**F) I hvilken grad kan du erklære dig enig i følgende udsagn:**



**G) Hvordan vurderer du det anvendte undervisningsmateriale:**

