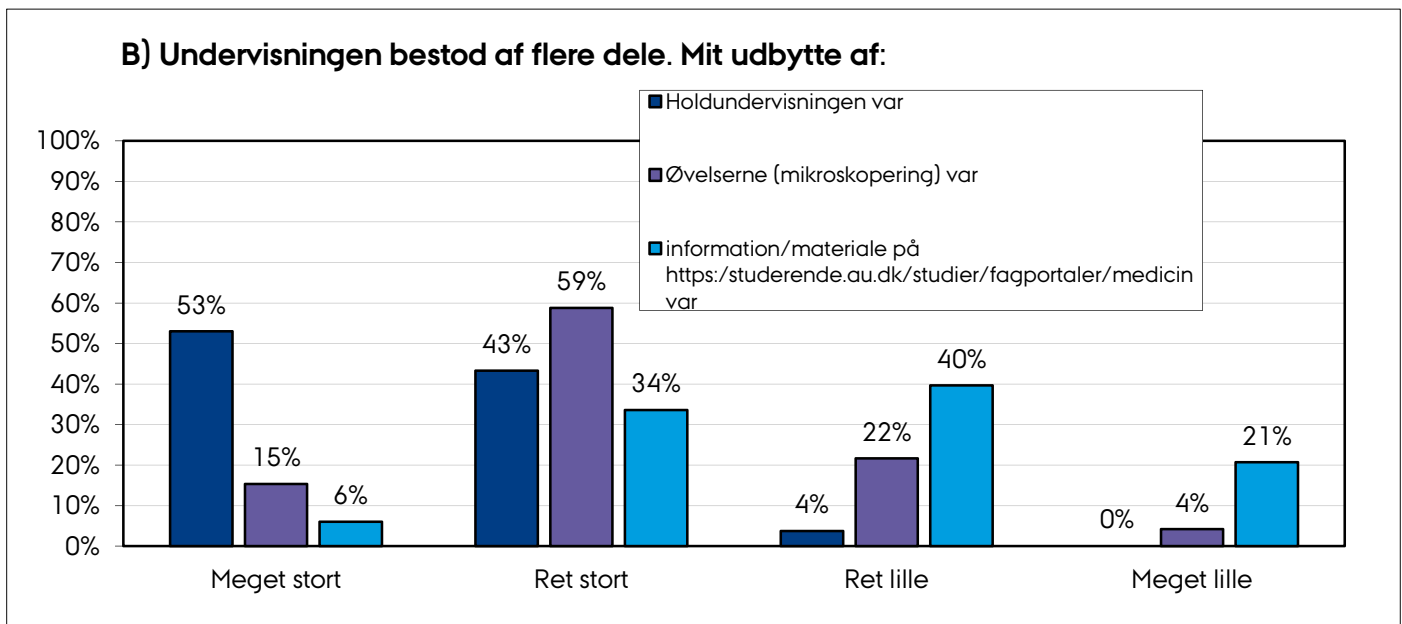
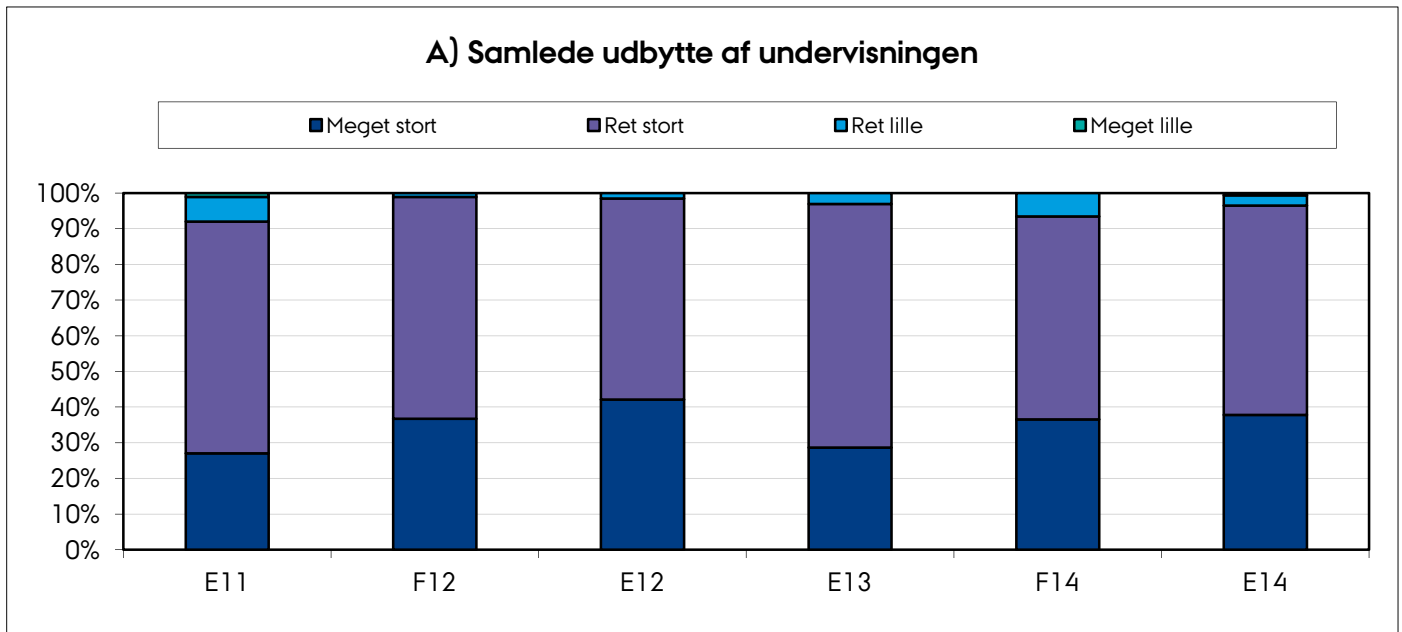


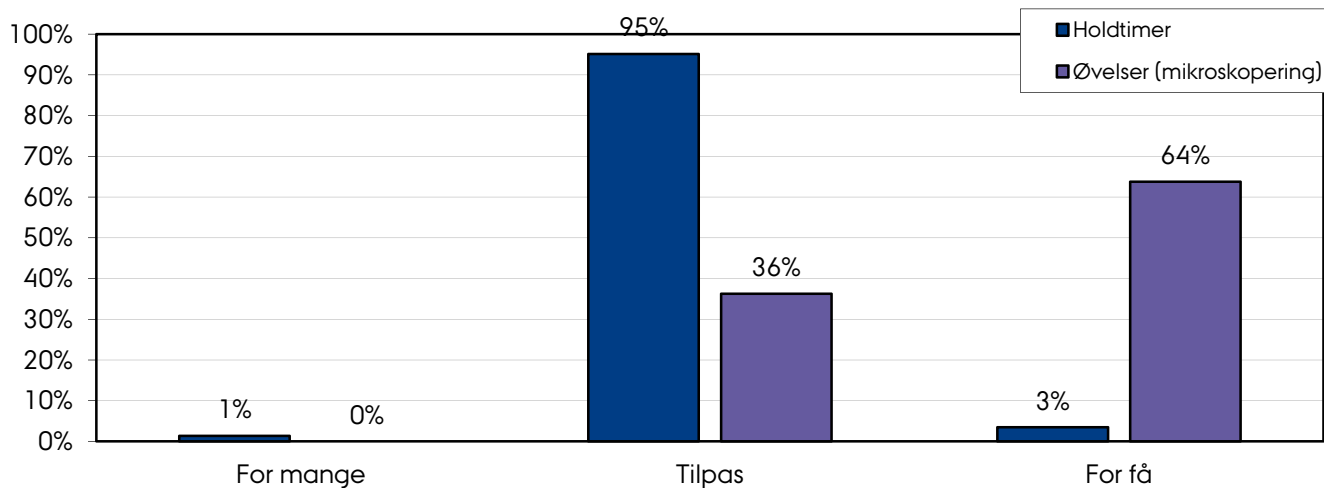
STUDIENÆVNETS EVALUERINGSKEMA

Mikroskopisk anatomi, histologi 2. semester - BA

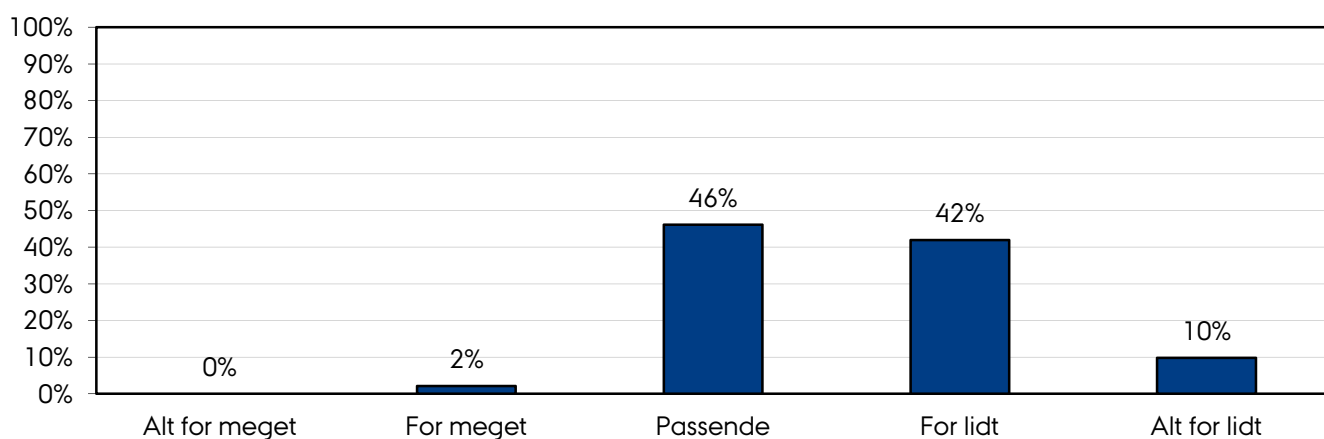
Efterår 2014: 143/225 = svarprocent 63 %.



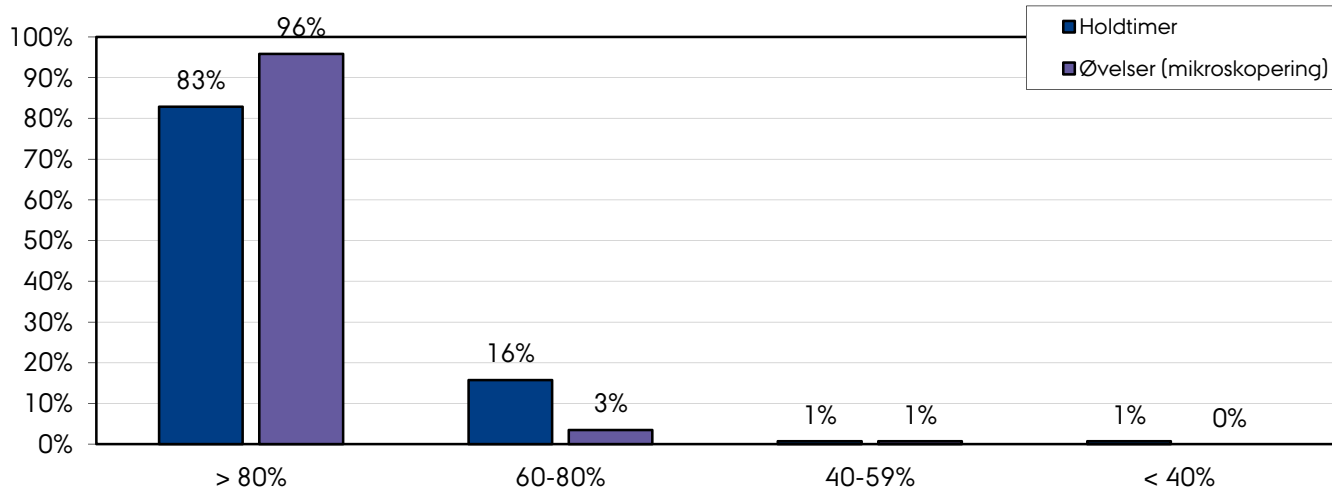
C) Hvad mener du om antallet af?



D) Hvorledes vurderer du tiden, du havde til rådighed, i forhold til pensums størrelse?

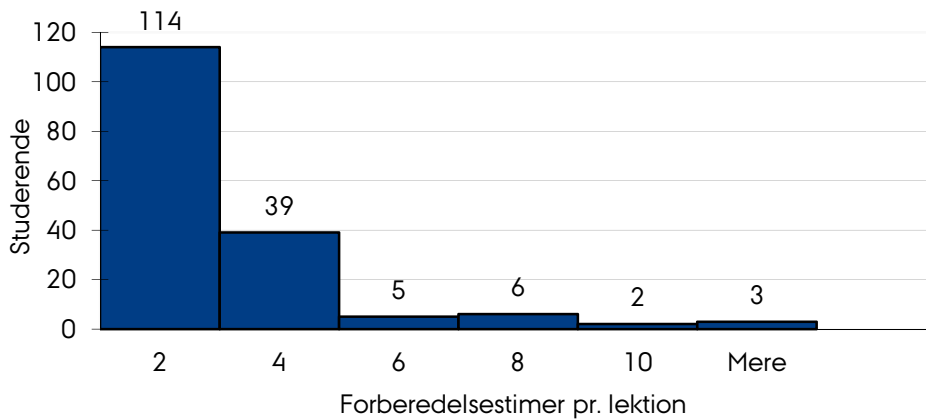


E) Hvor stor var din tilstedeværelse i undervisningen?

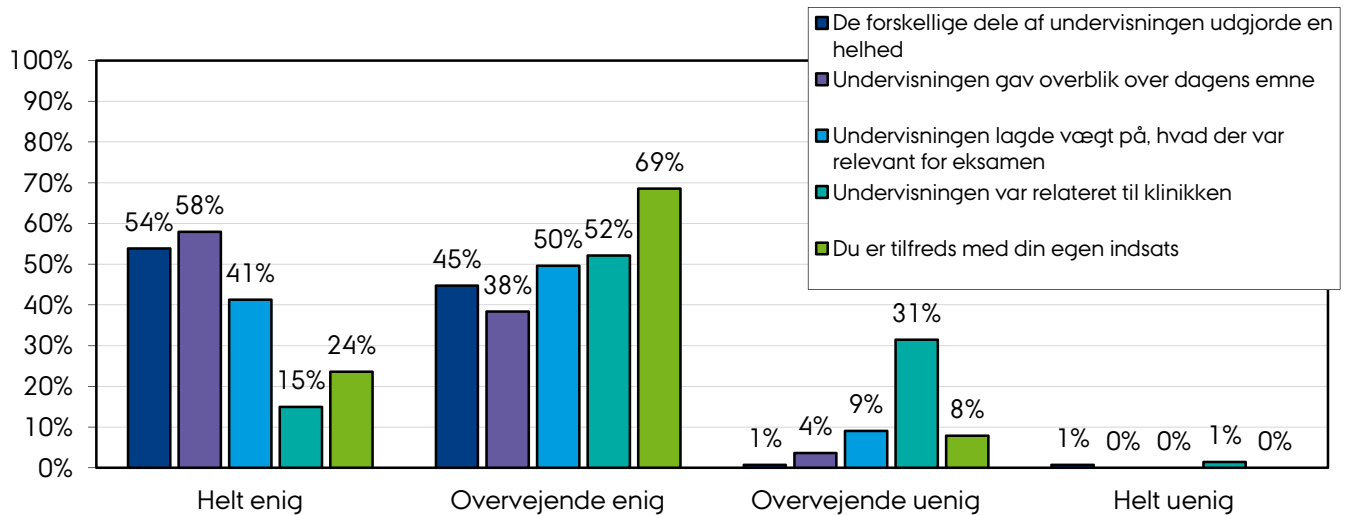


F) Hvor mange timer har du i gennemsnit anvendt om ugen til undervisningsforberedelse (selvstudium, læsegruppe etc.):

■ Middel: 2,98 timer pr. lektion



G) I hvilken grad kan du erklære dig enig i følgende udsagn:



H) Hvordan vurderer du det anvendte undervisningsmateriale?

