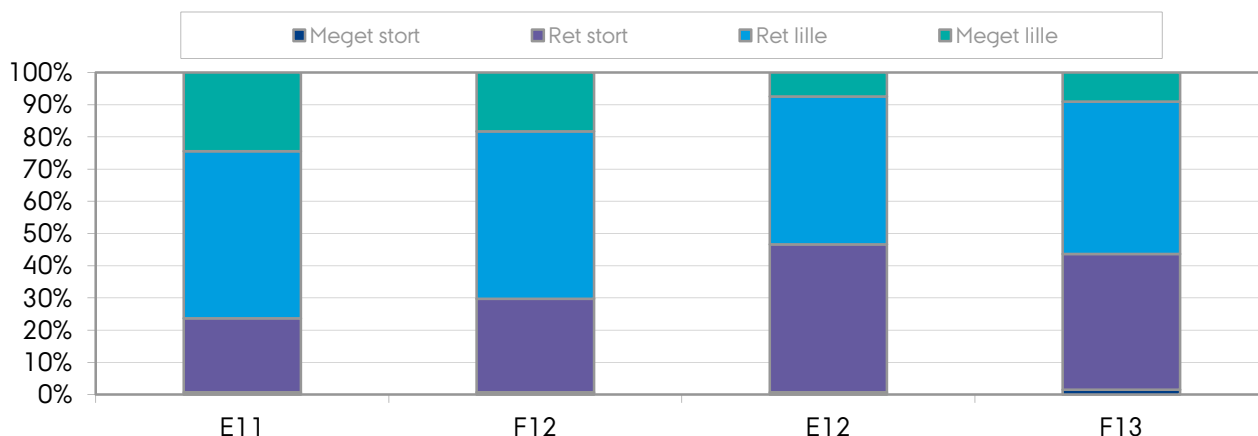


# STUDIENÆVNETS EVALUERINGSKEMA

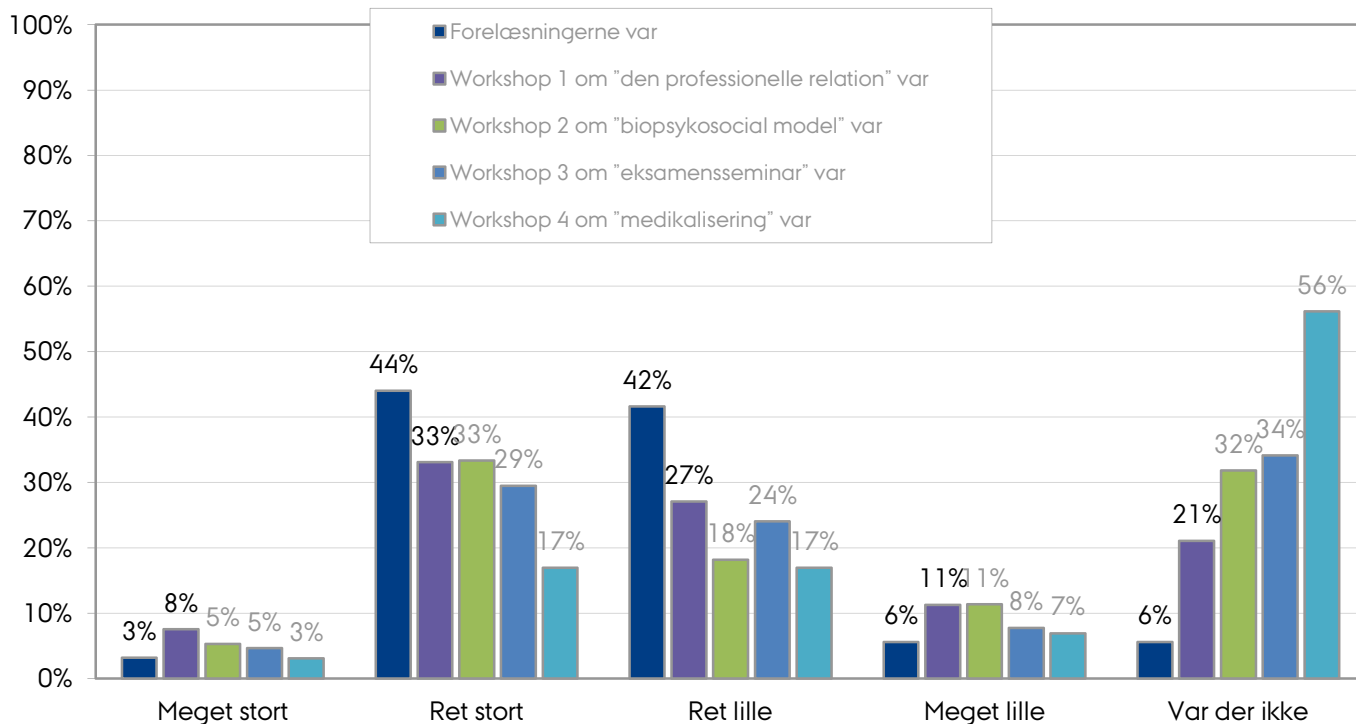
## Sundhedspsykologi (4. semester)

Efterår 2013: 134/211 = svarprocent 63 %.

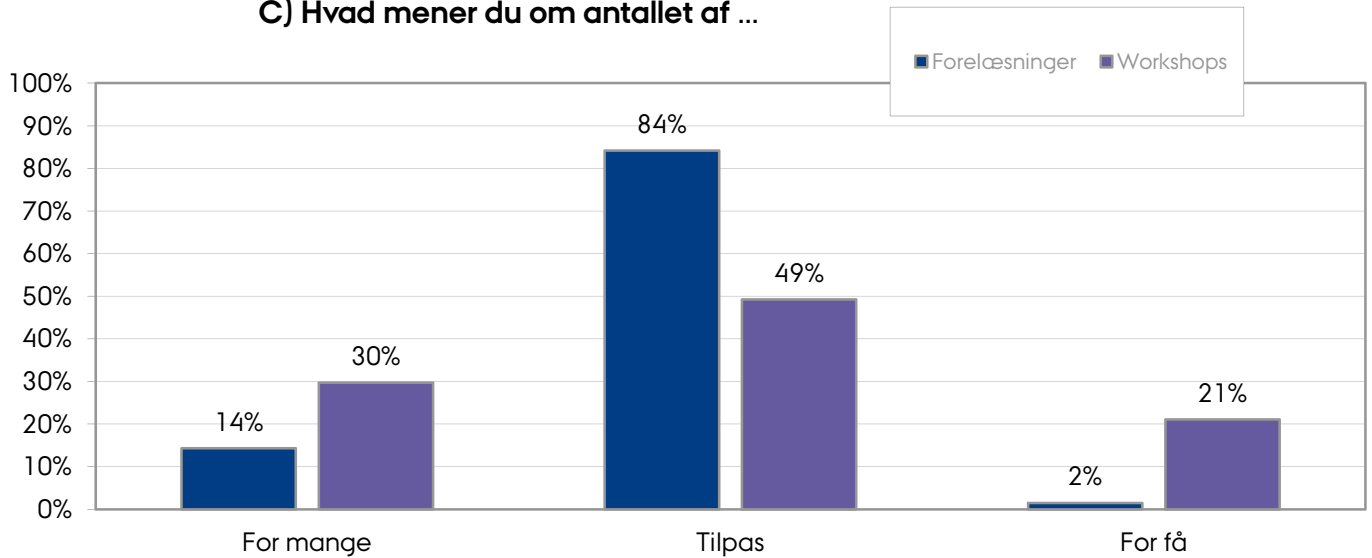
### A) Samlede udbytte af undervisningen



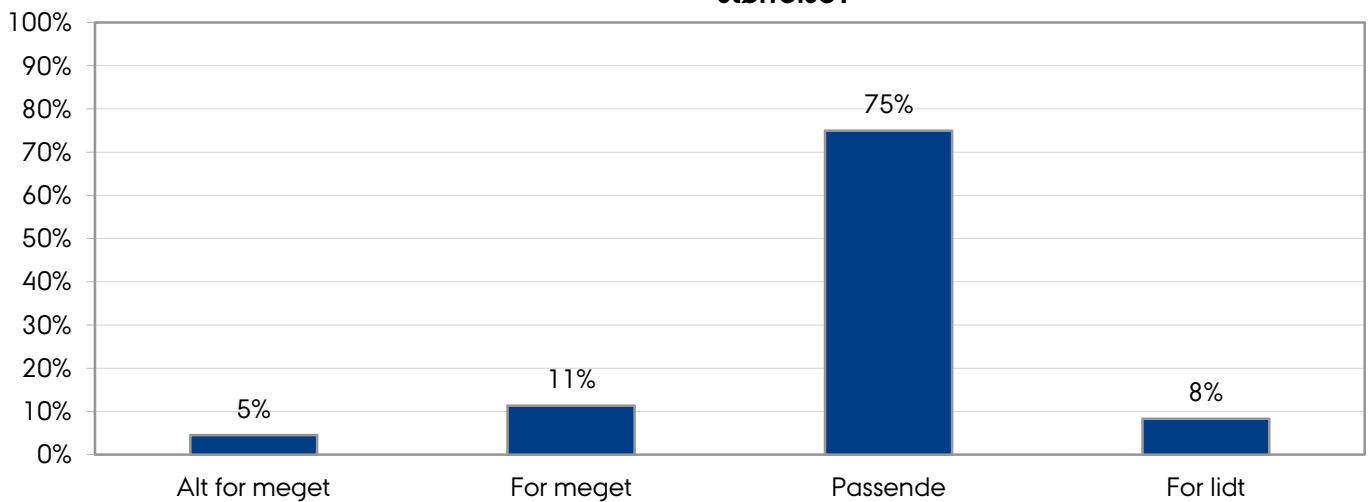
### B) Undervisningen bestod af flere dele. Mit udbytte af:



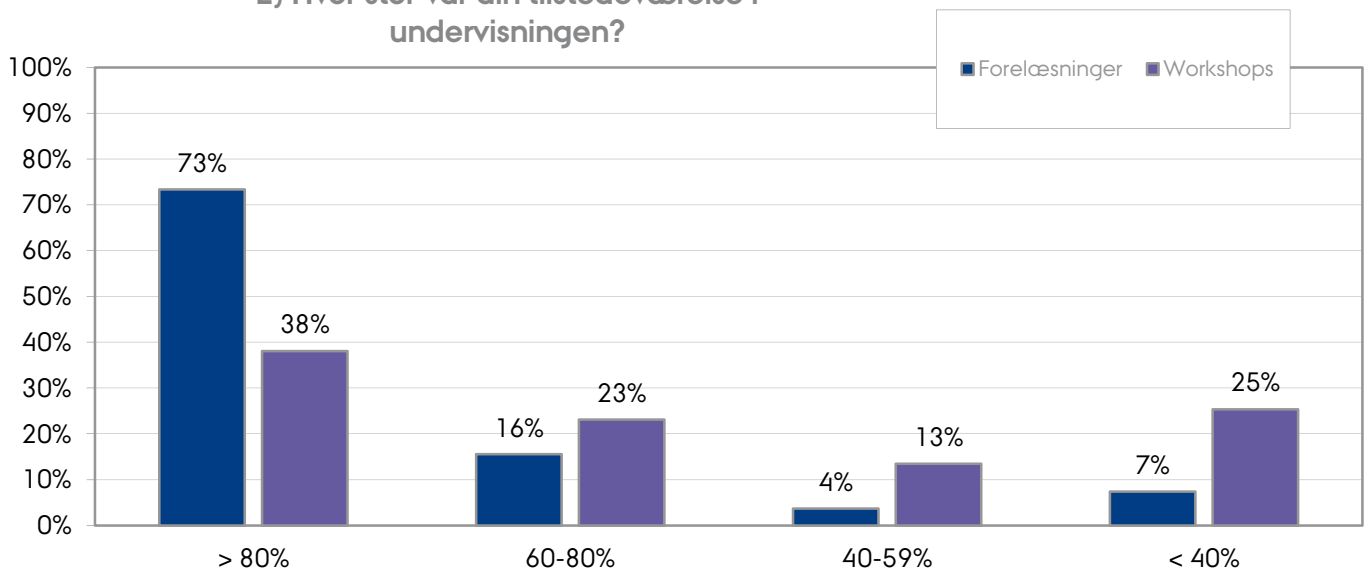
### C) Hvad mener du om antallet af ...



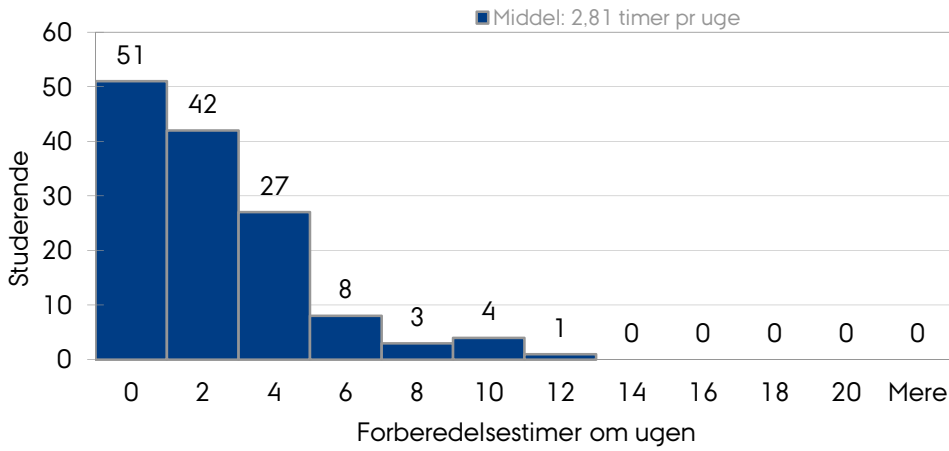
### D) Hvorledes vurderer du tiden, du havde til rådighed, i forhold til pensums størrelse?



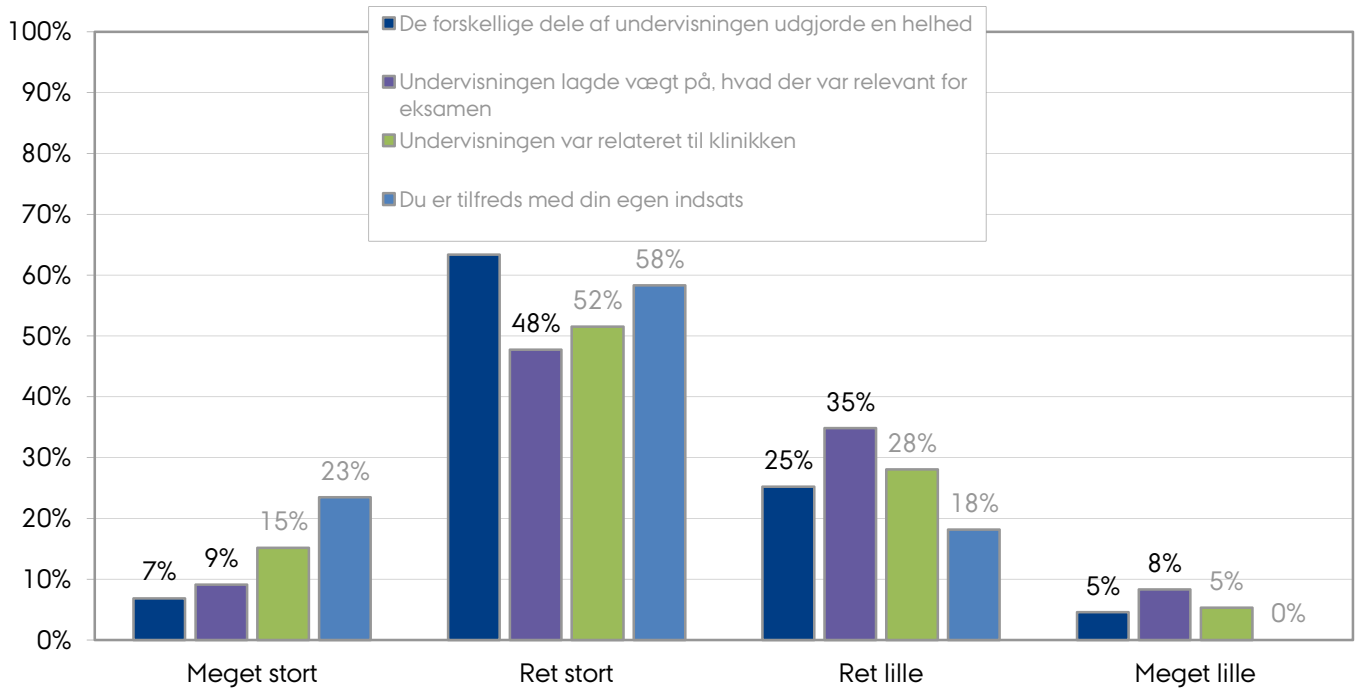
### E) Hvor stor var din tilstedeværelse i undervisningen?



**F) Hvor mange timer har du i gennemsnit anvendt om ugen til undervisningsforberedelse (selvstudium, læsegruppe etc.):**



**G) I hvilken grad kan du erklære dig enig i følgende udsagn?**



## H) Undervisningen bestod af flere dele. Mit udbytte af:

