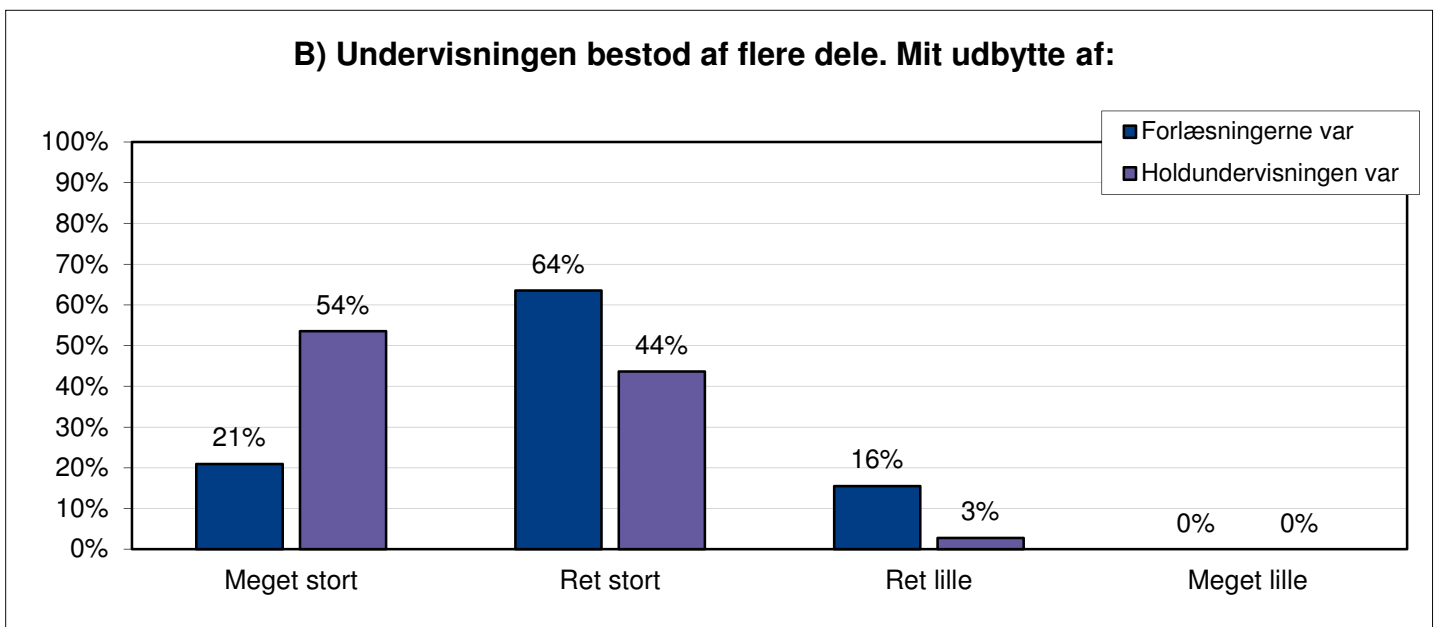
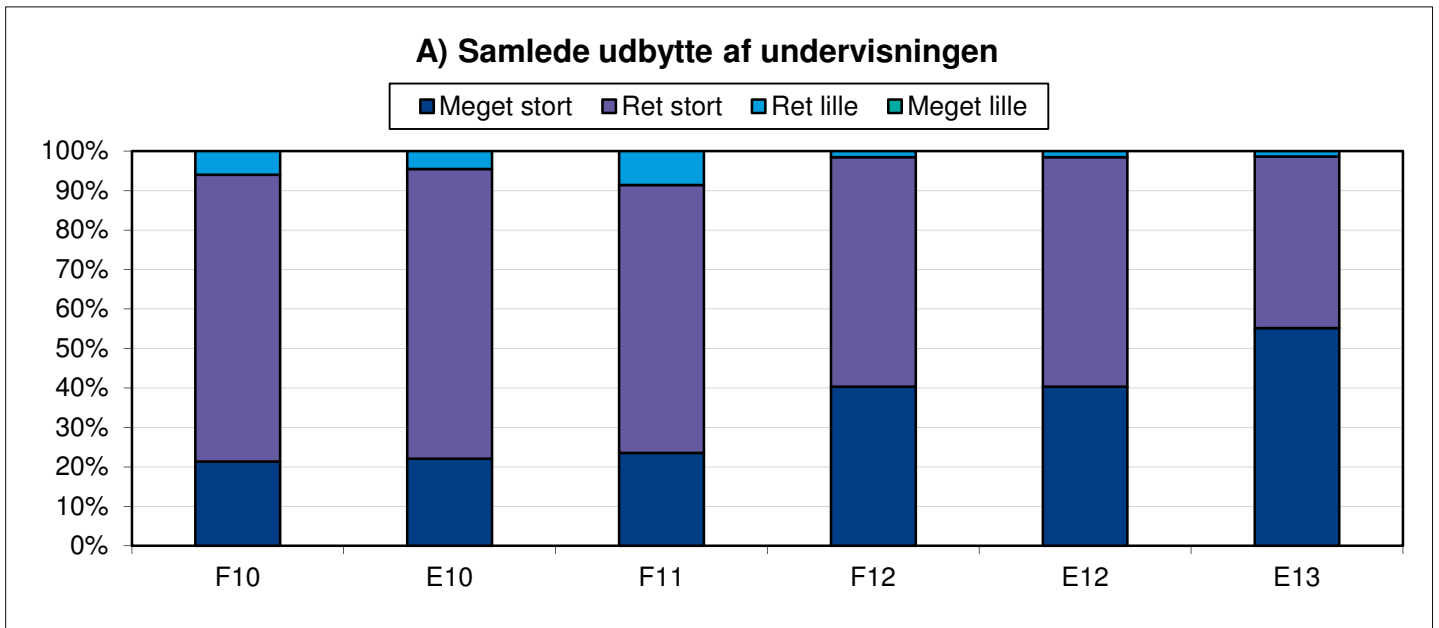


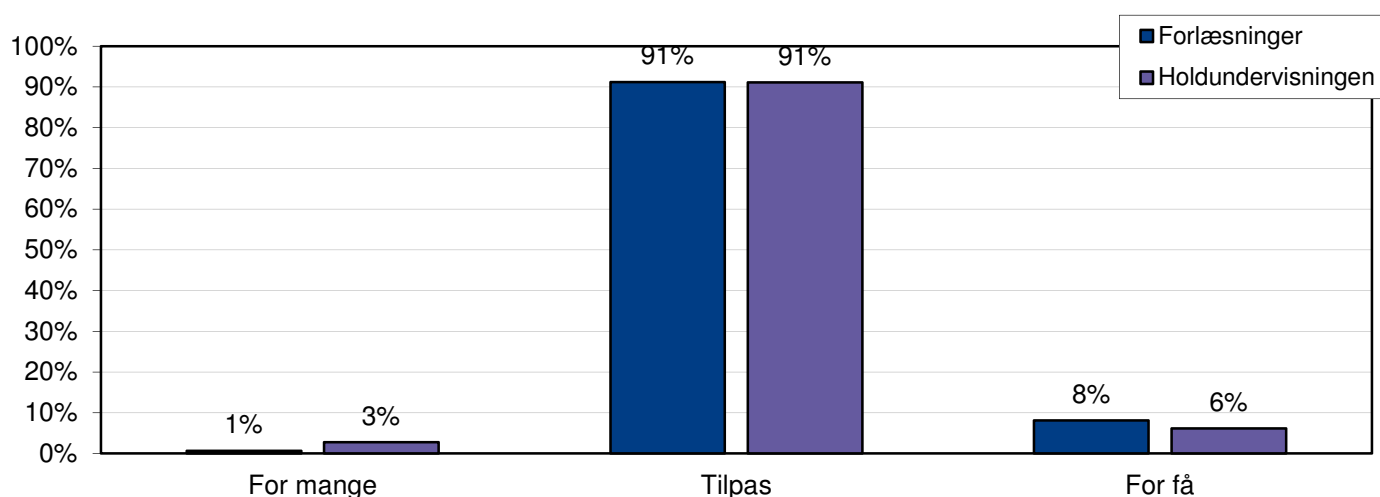
# STUDIENÆVNETS EVALUERINGSKEMA

## Fysiologi (3. semester)

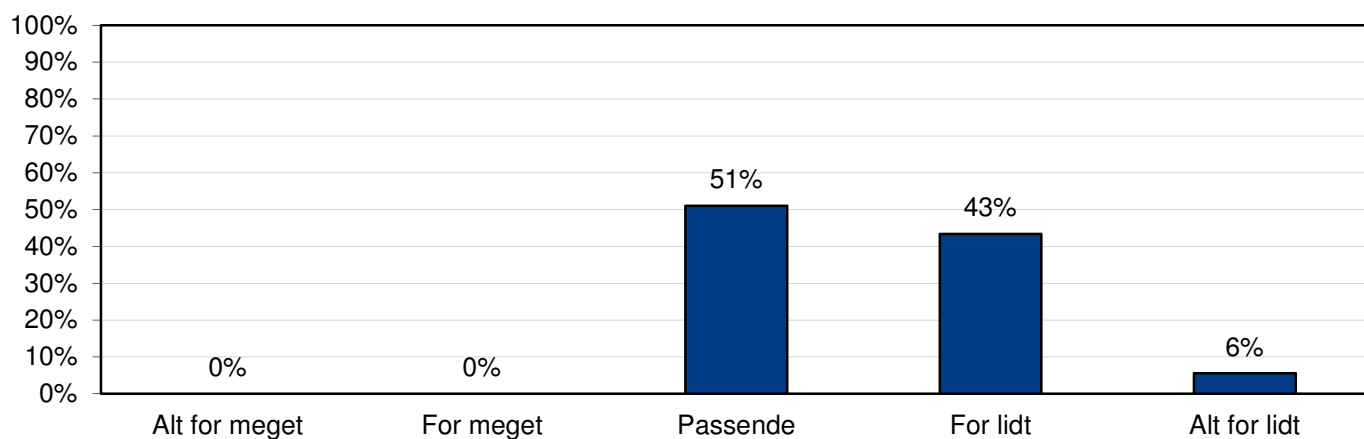
Efterår 2013: 150/230 = svarprocent 65 %.



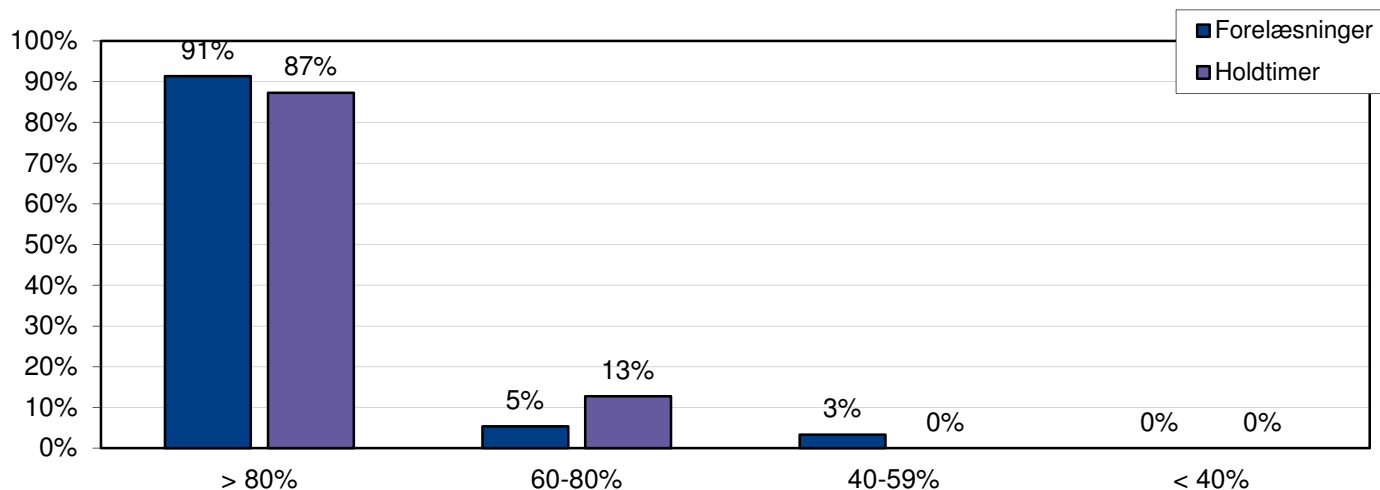
### C) Hvad mener du om antallet af?



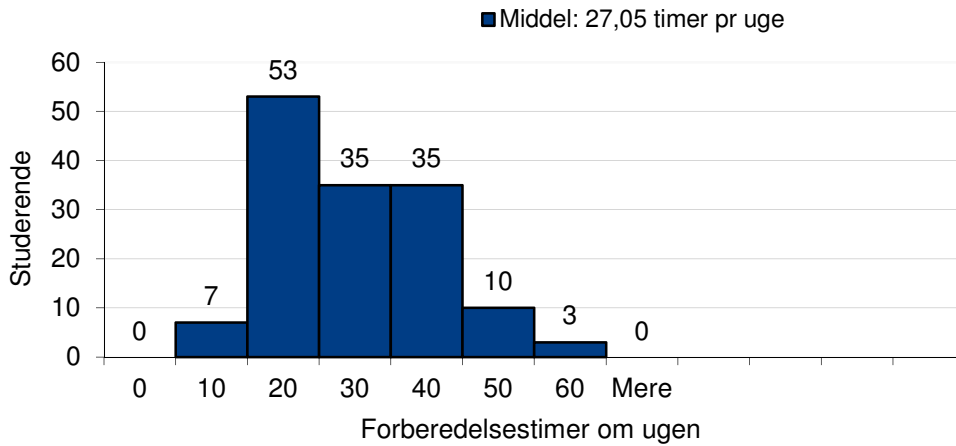
### D) Hvorledes vurderer du tiden, du havde til rådighed, i forhold til pensums størrelse?



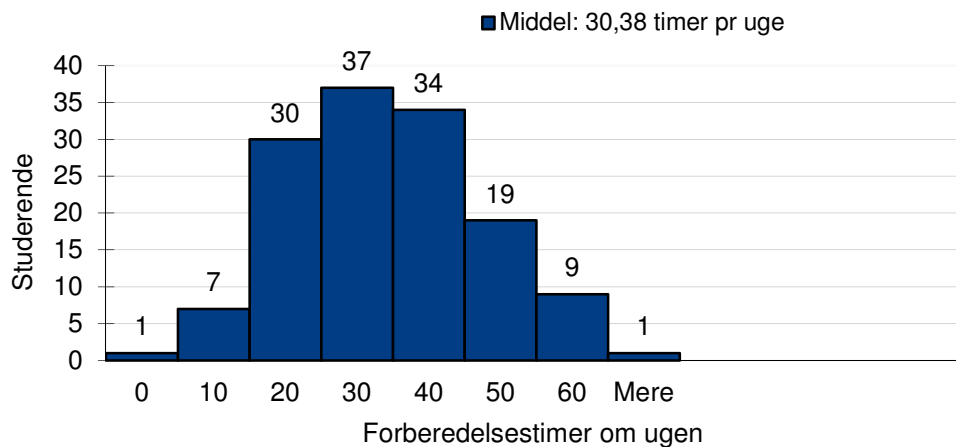
### E) Hvor stor var din tilstedeværelse i undervisningen?



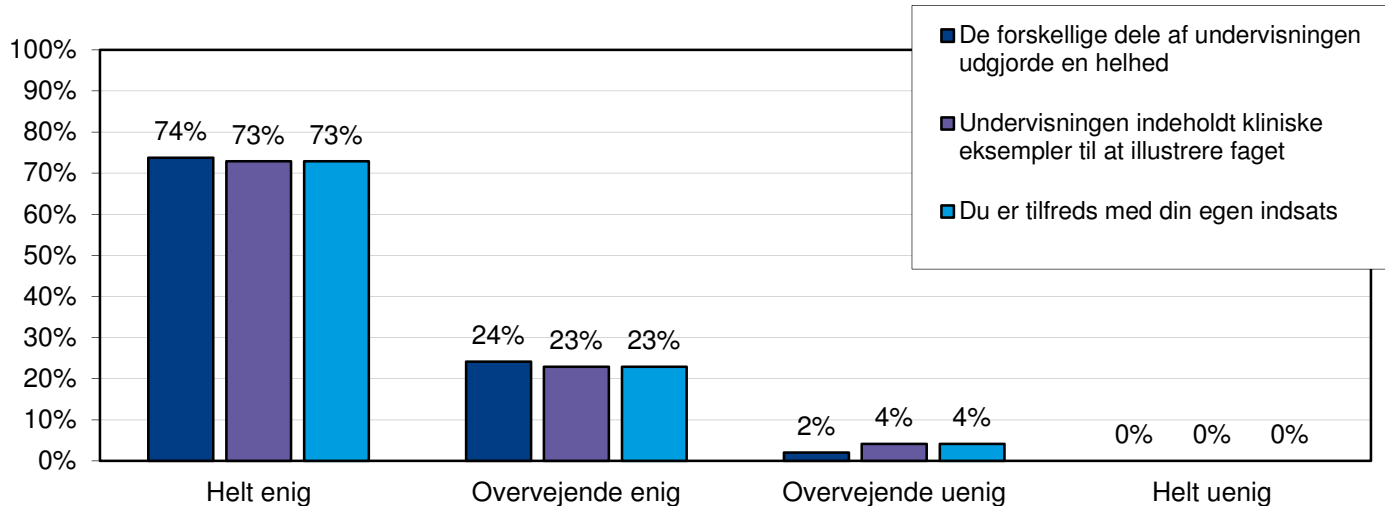
**F1) Hvor mange timer har du i gennemsnit anvendt om ugen til undervisningsforberedelse i Fysiologi (selvstudium, læsegruppe etc.):**



**F2) Hvor mange timer har du i gennemsnit anvendt om ugen til undervisningsforberedelse på hele 3. semester (selvstudium, læsegruppe etc.):**



**G) I hvilken grad kan du erklære dig enig i følgende udsagn:**



## H) Hvordan vurderer du det anvendte undervisningsmateriale?

