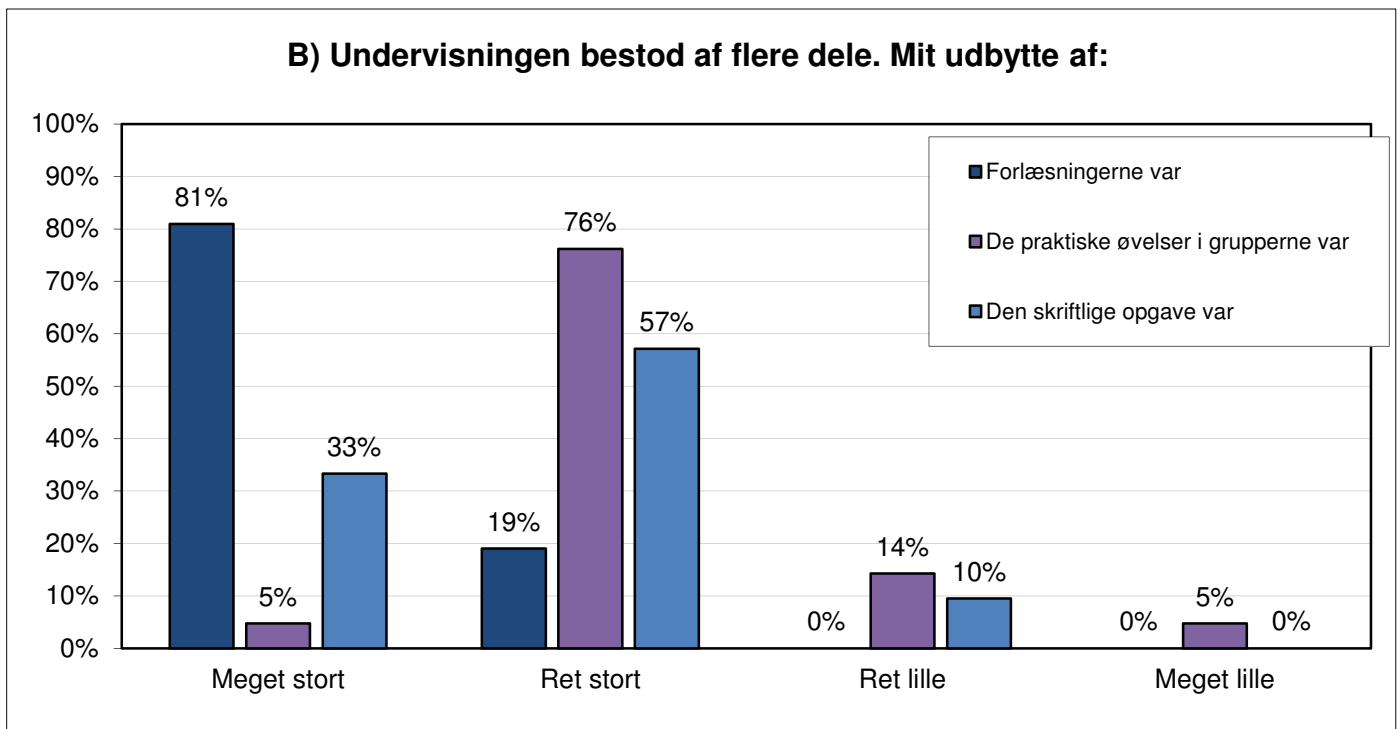
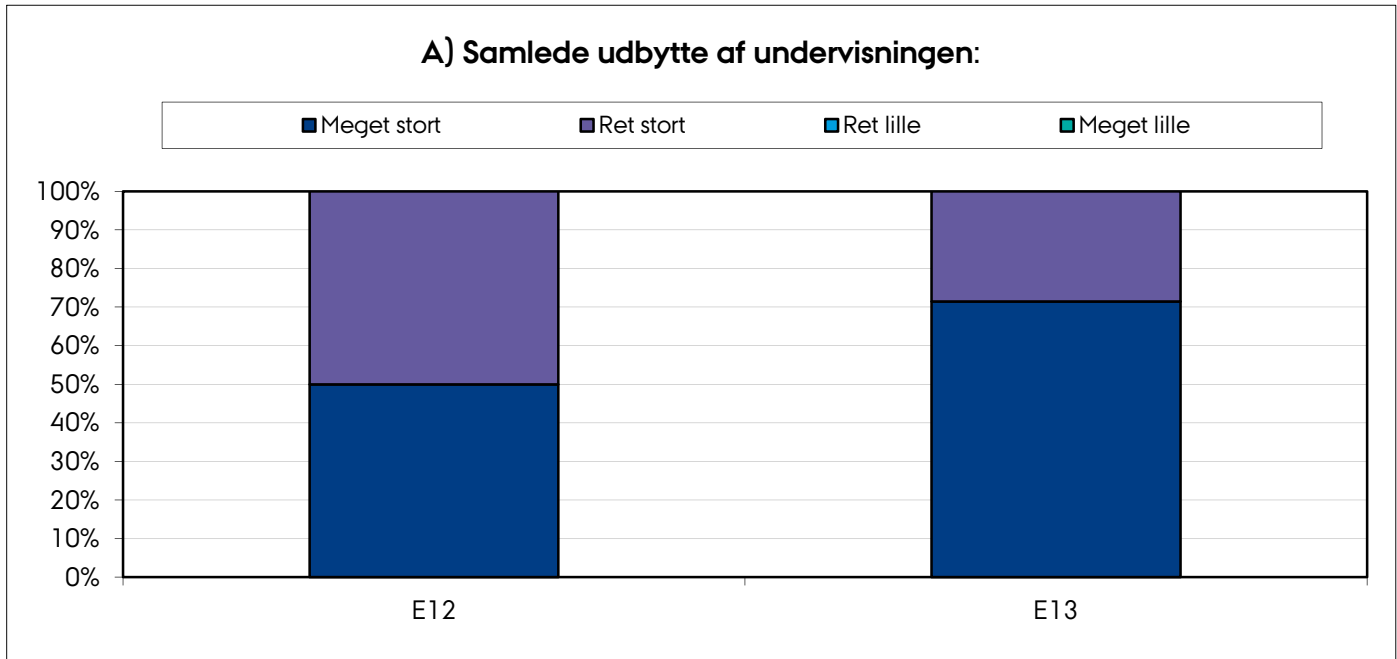


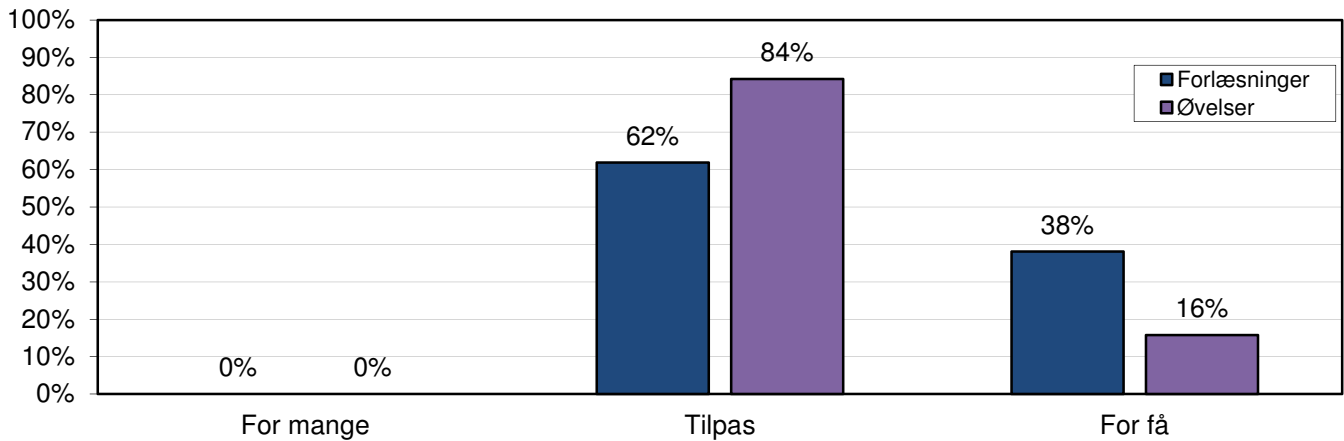
# STUDIENÆVNETS EVALUERINGSKEMA

## Sexologi (3. semester - KA)

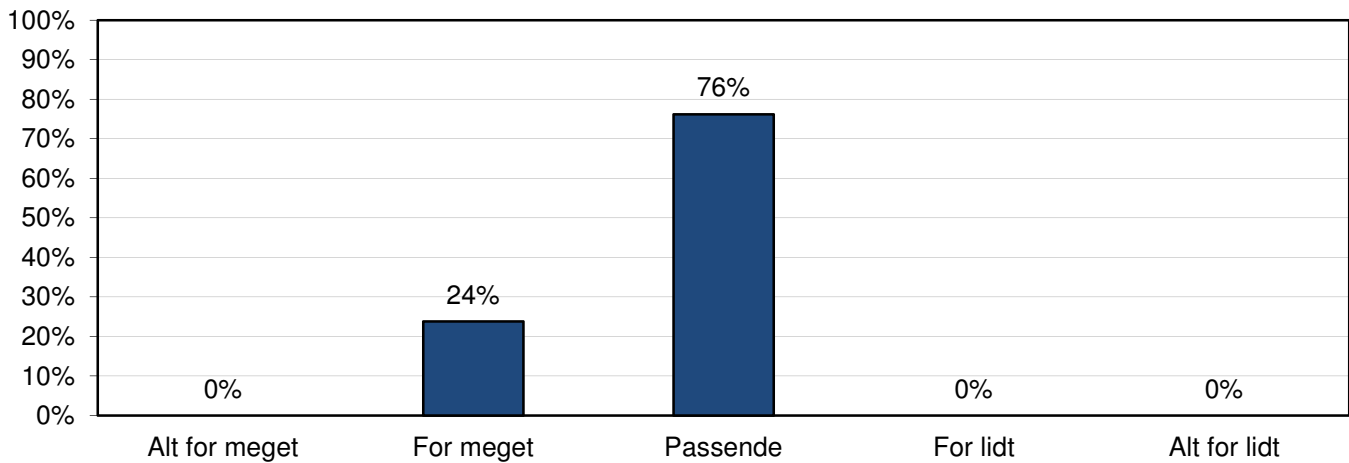
Efterår 2013: 22/21 = svarprocent 95 %.



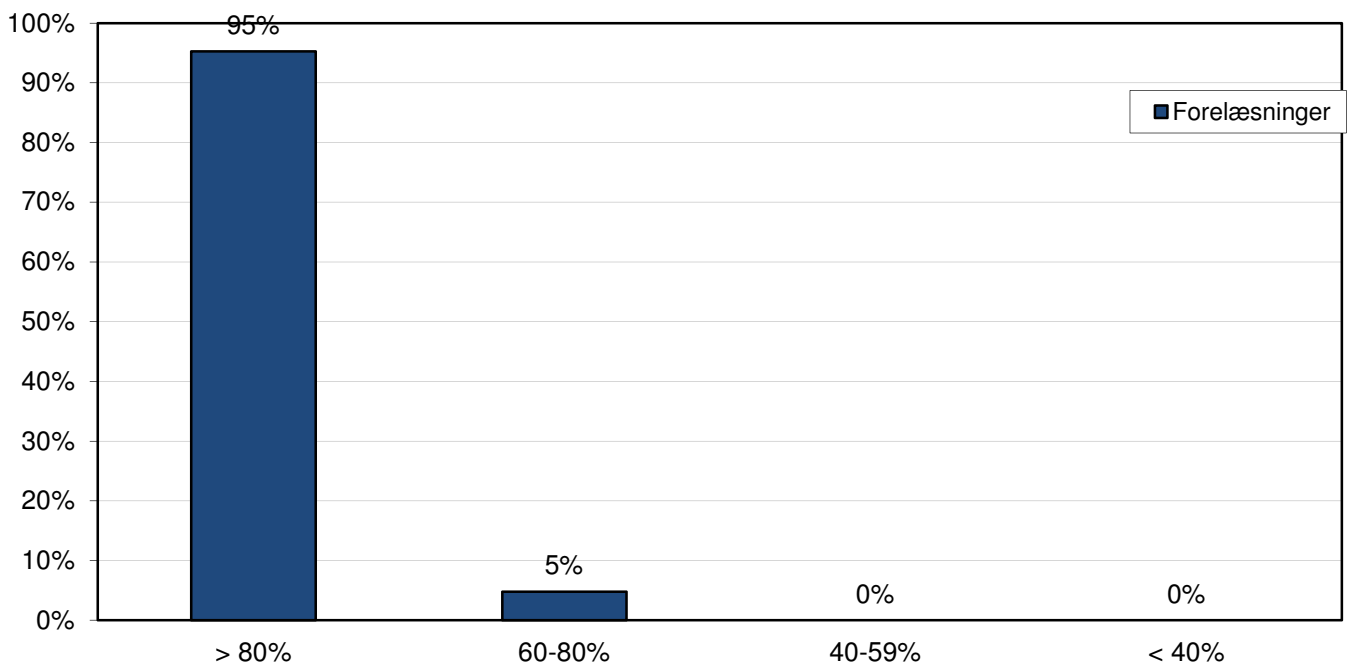
### C) Hvad mener du om antallet af?



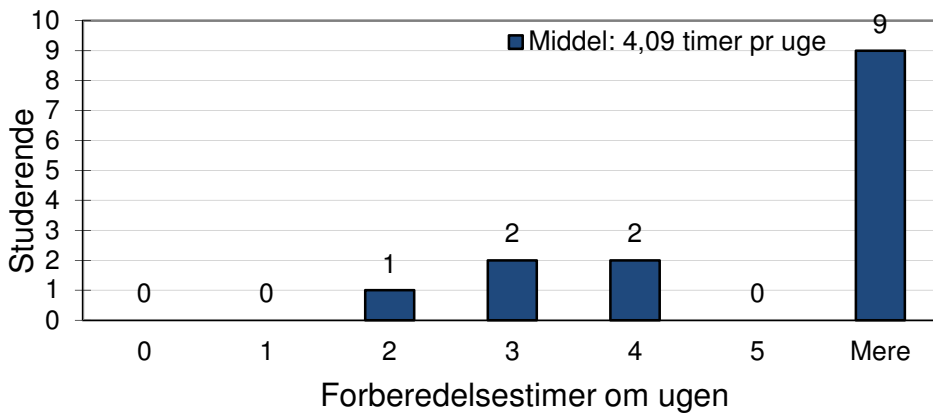
### D) Hvorledes vurderer du tiden, du havde til rådighed, i forhold til pensums størrelse?



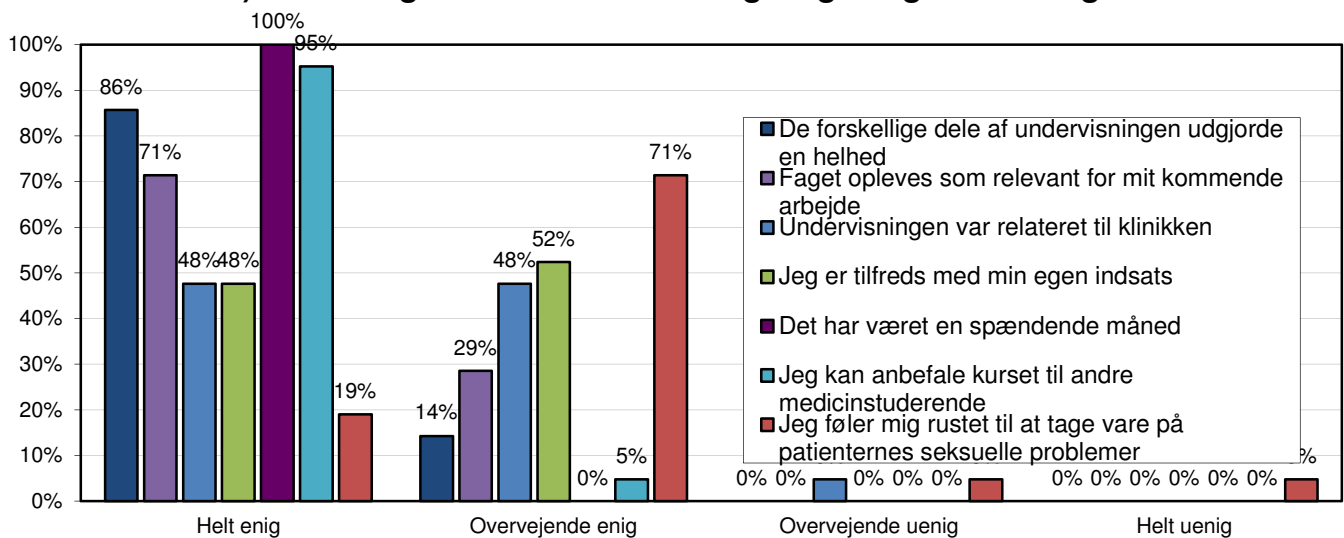
### E) Hvor stor var din tilstedeværelse i undervisningen?



**F) Hvor mange timer har du i gennemsnit anvendt om ugen til forberedelse (selvstudium, læsegruppe etc.):**



**G) I hvilken grad kan du erklære dig enig i følgende udsagn:**



## H) Hvordan vurderer du det anvendte undervisningsmateriale?

