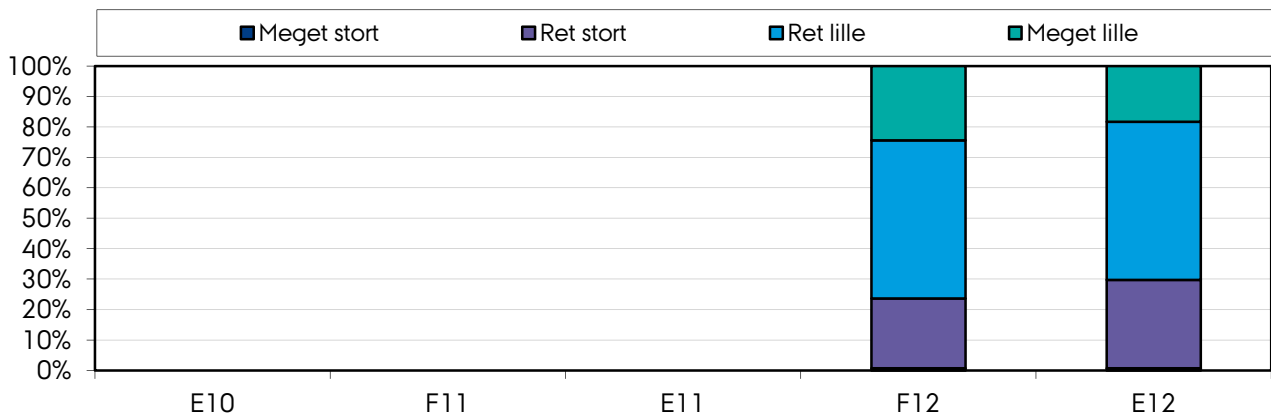


STUDIENÆVNETS EVALUERINGSKEMA

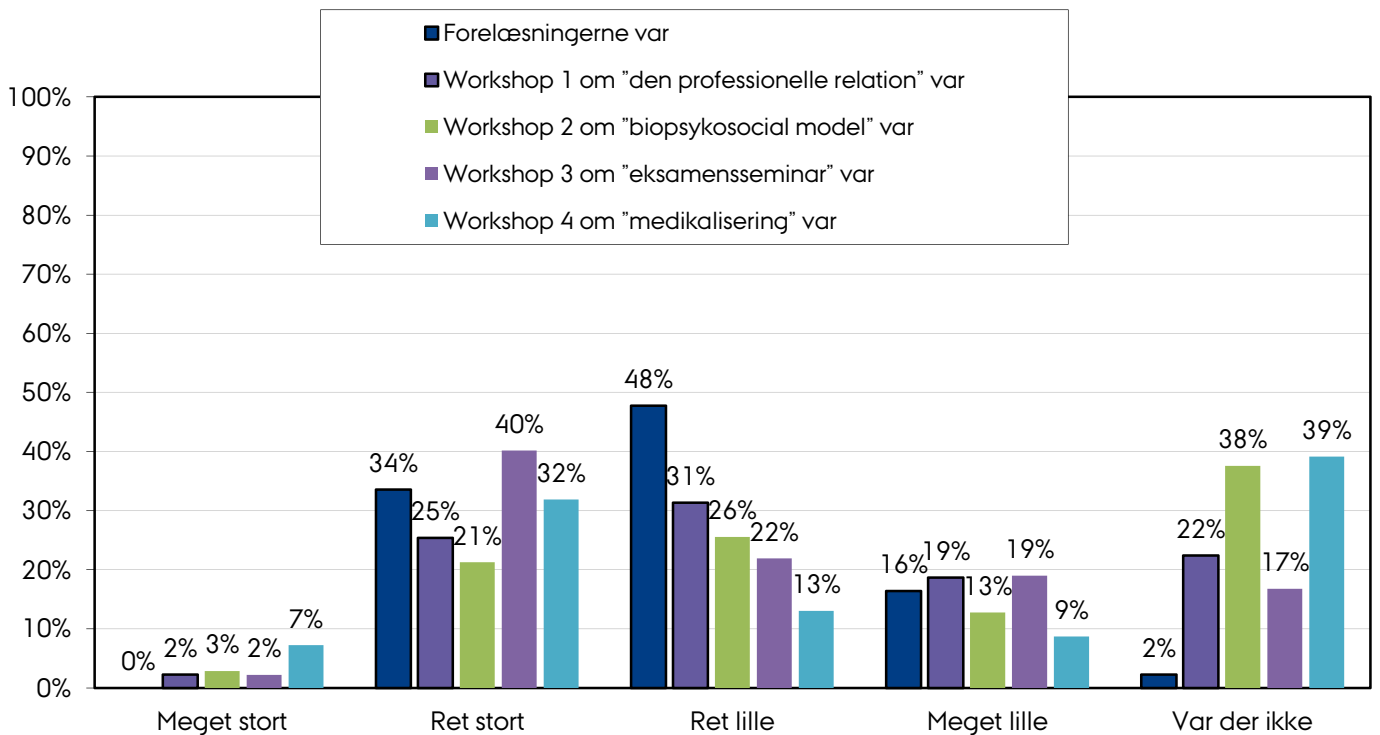
Sundhedspsykologi (4. semester)

Efterår 2012: 145/216 = svarprocent 67 %.

A) Samlede udbytte af undervisningen

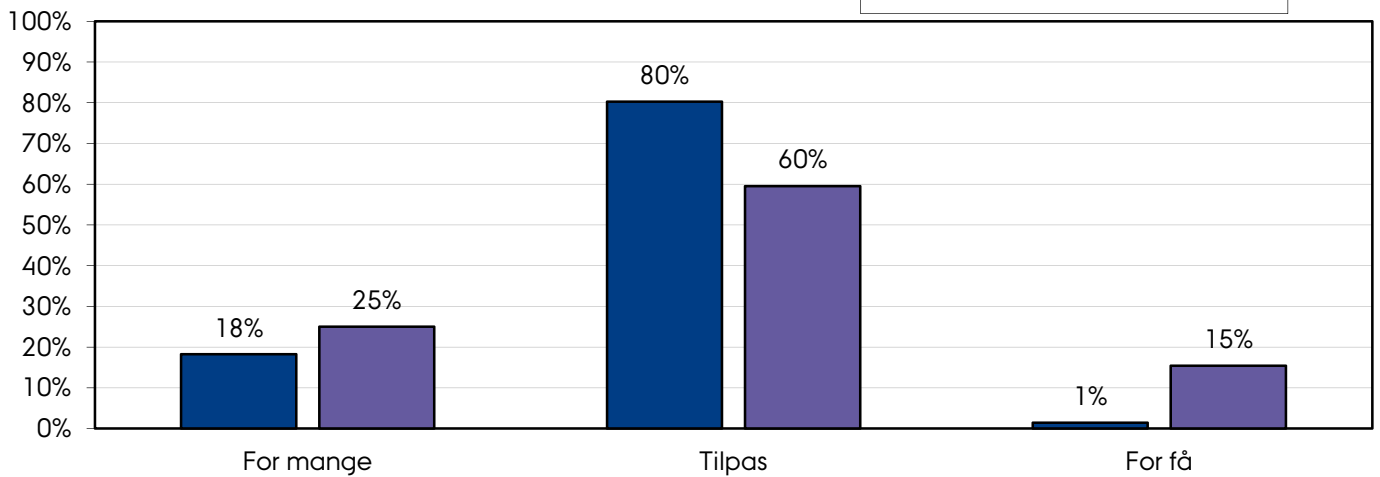


B) Undervisningen bestod af flere dele. Mit udbytte af:

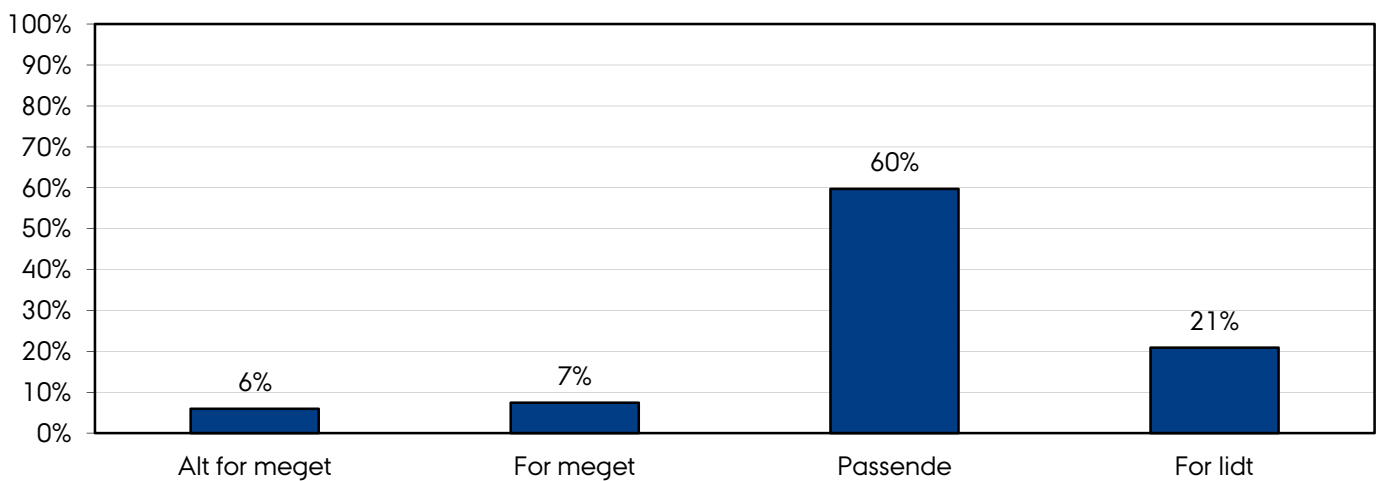


C) Hvad mener du om antallet af ...

■ Forelæsninger ■ Workshops

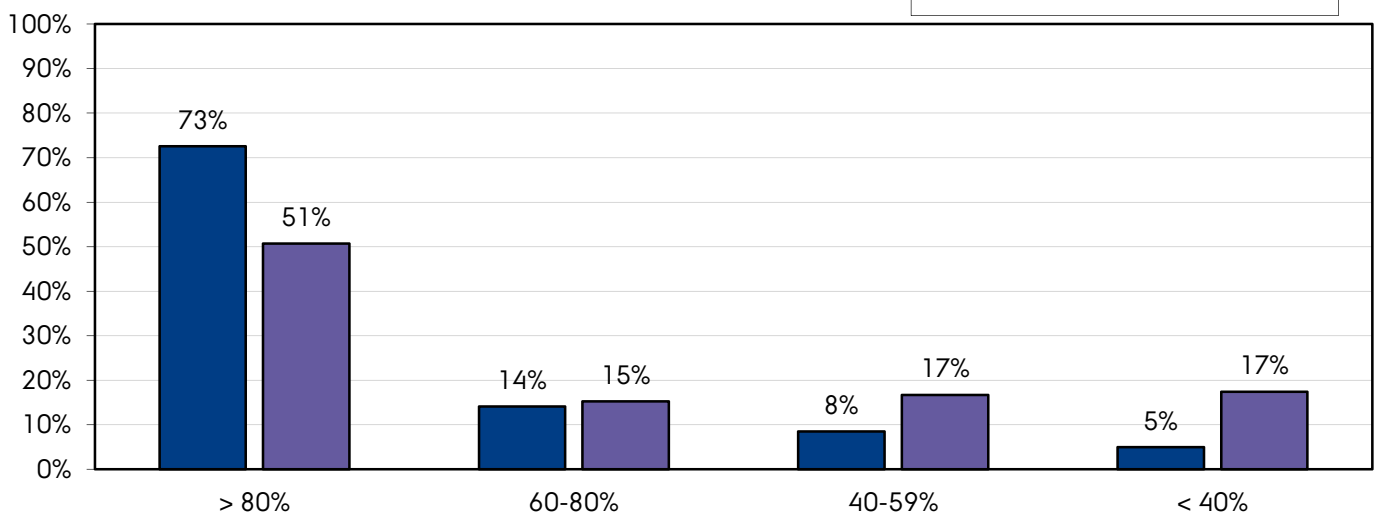


D) Hvorledes vurderer du tiden, du havde til rådighed, i forhold til pensums størrelse?



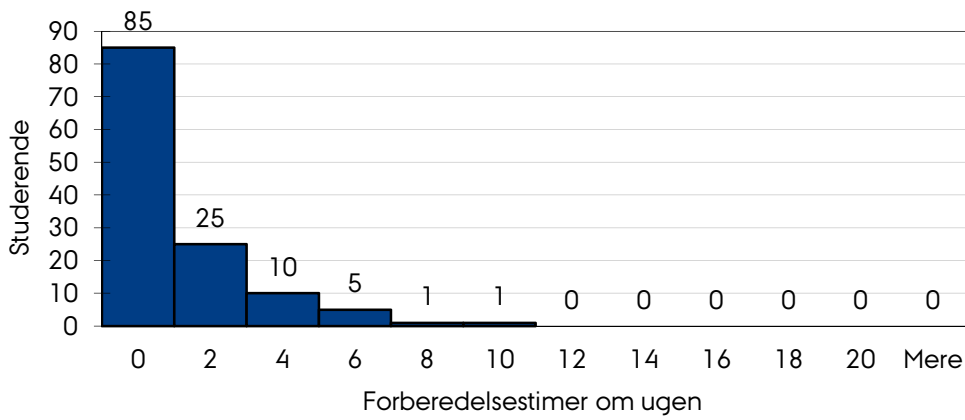
E) Hvor stor var din tilstedeværelse i undervisningen?

■ Forelæsninger ■ Workshops



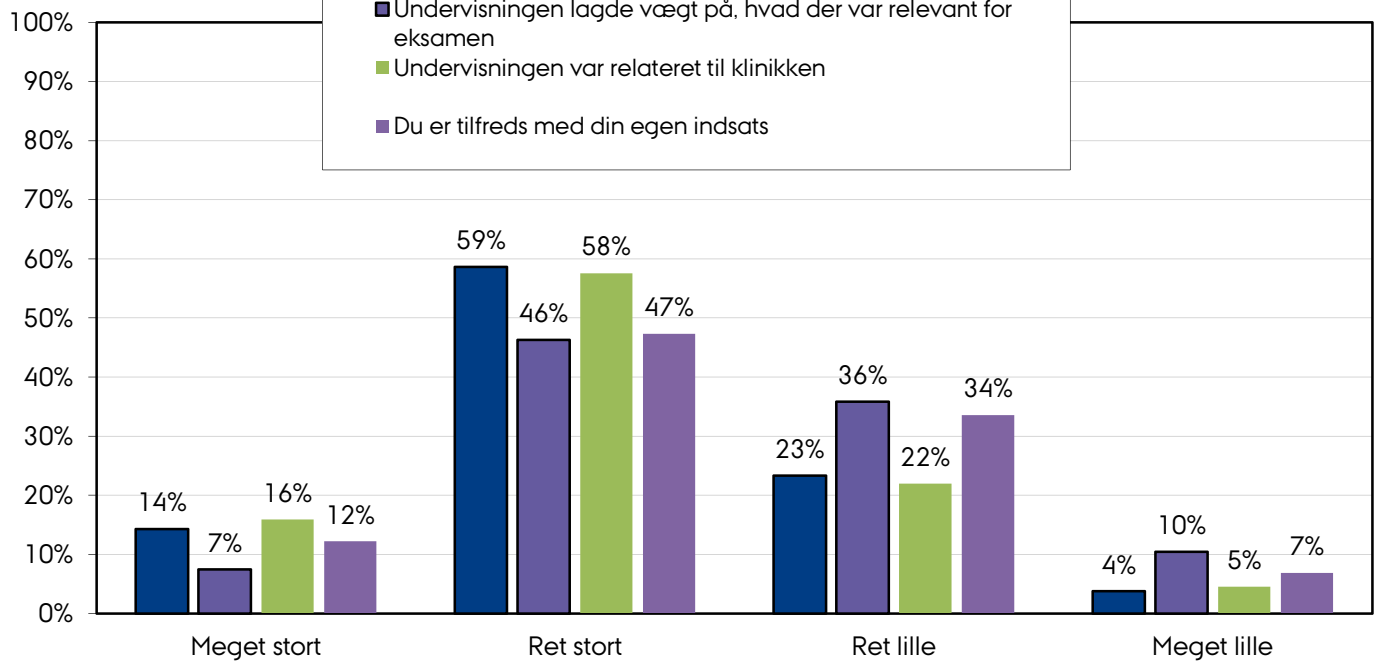
F) Hvor mange timer har du i gennemsnit anvendt om ugen til undervisningsforberedelse (selvstudium, læsegruppe etc.):

■ Middel: 1,59 timer pr uge



G) I Hvilken grad kan du erklære dig enig i følgende udsagn?

- De forskellige dele af undervisningen udgjorde en helhed
- Undervisningen lagde vægt på, hvad der var relevant for eksamen
- Undervisningen var relateret til klinikken
- Du er tilfreds med din egen indsats



H) Undervisningen bestod af flere dele. Mit udbytte af:

