

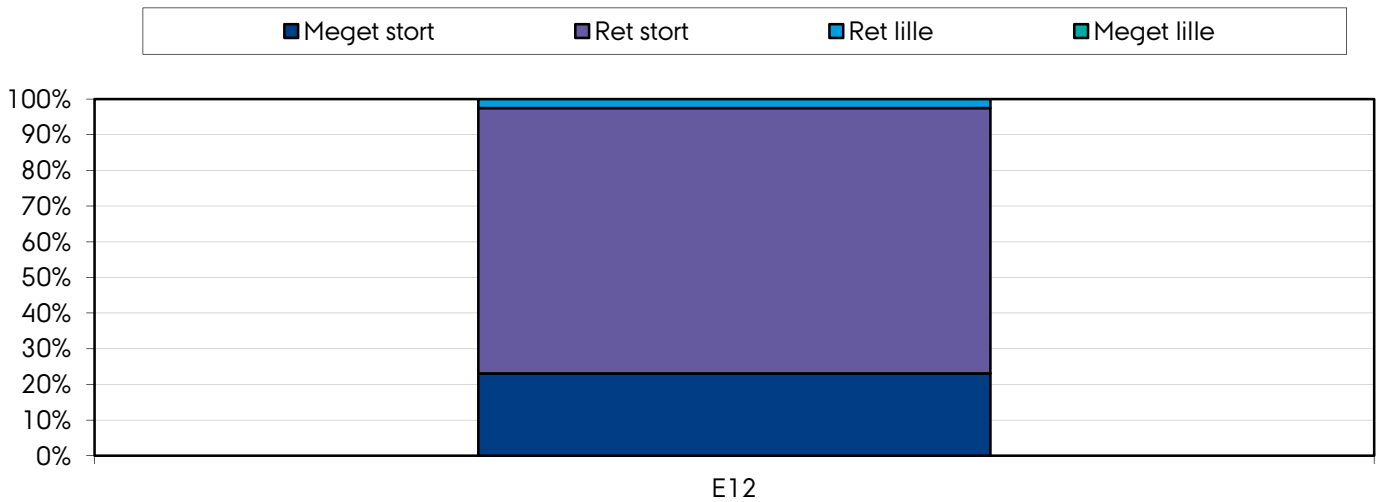
# STUDIENÆVNETS EVALUERINGSKEMA

## Medicinsk biokemi

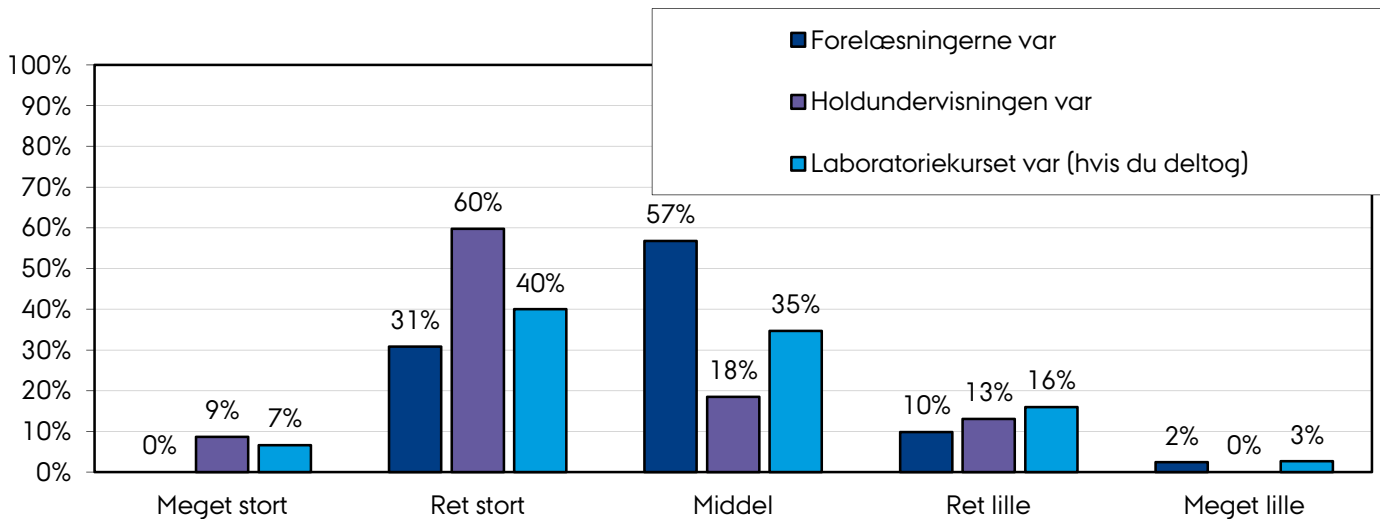
### 3. semester

Efterår 2012: 92/225 = svarprocent 40 %.

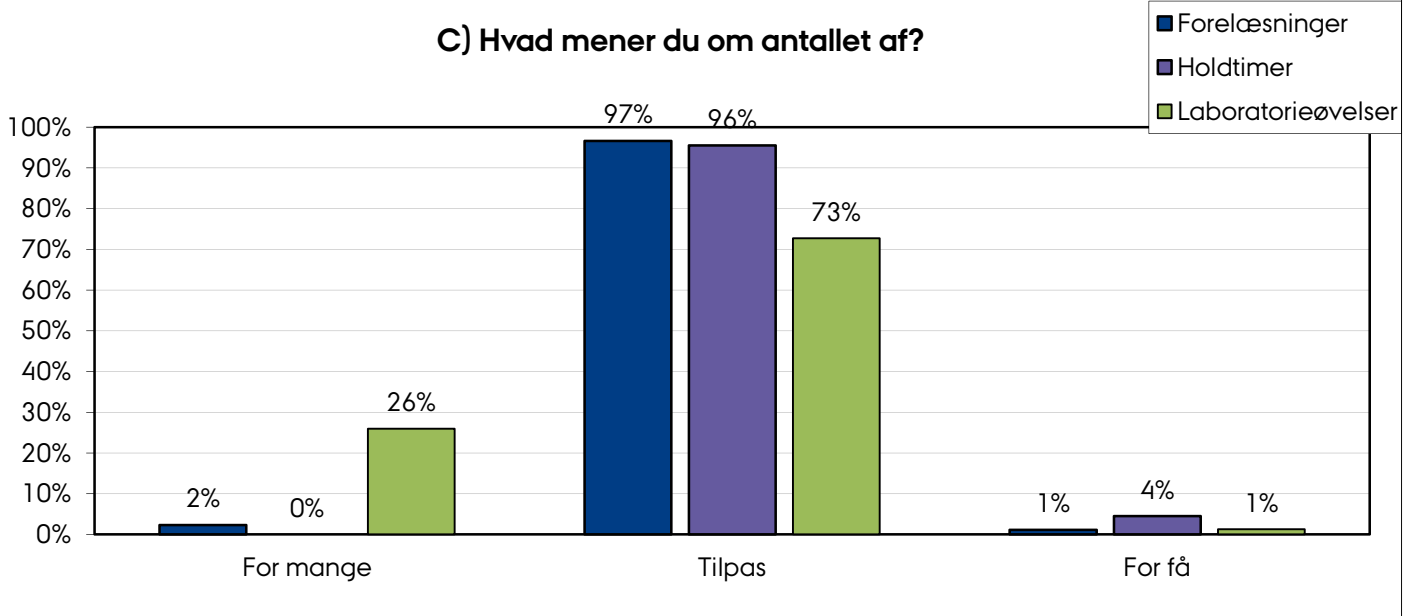
#### A) Samlede udbytte af undervisningen



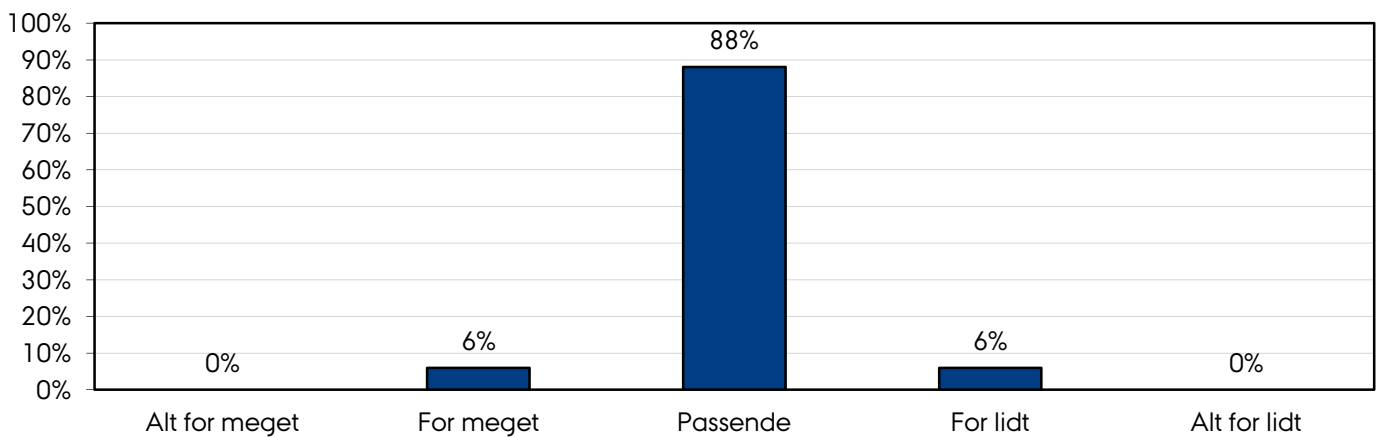
#### B) Undervisningen bestod af flere dele. Mit udbytte af:



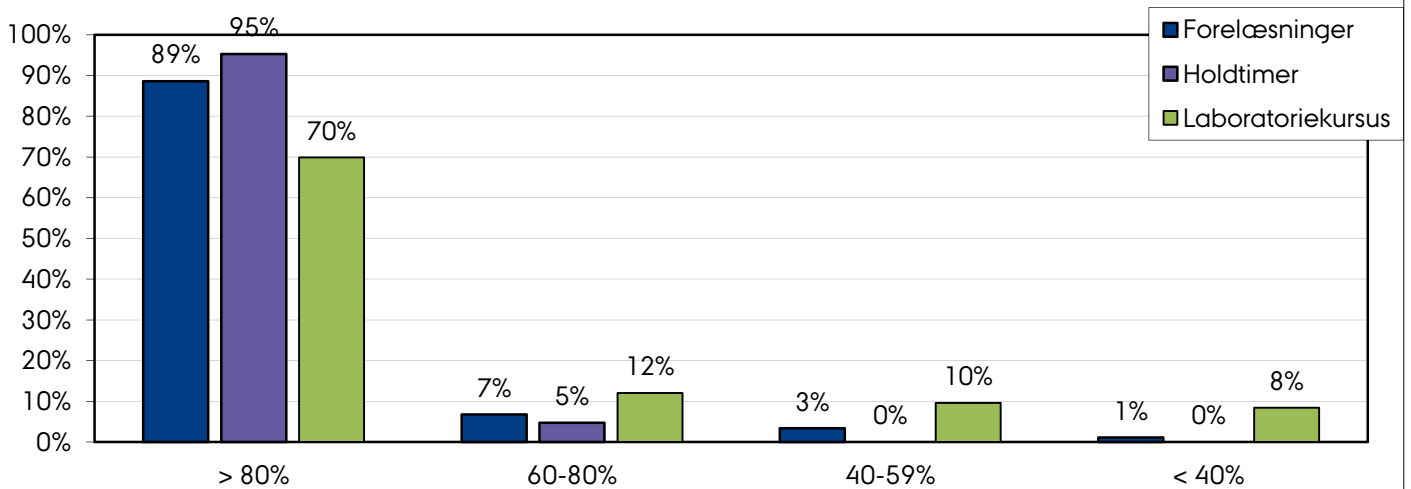
### C) Hvad mener du om antallet af?



### D) Hvorledes vurderer du tiden, du havde til rådighed, i forhold til pensums størrelse?

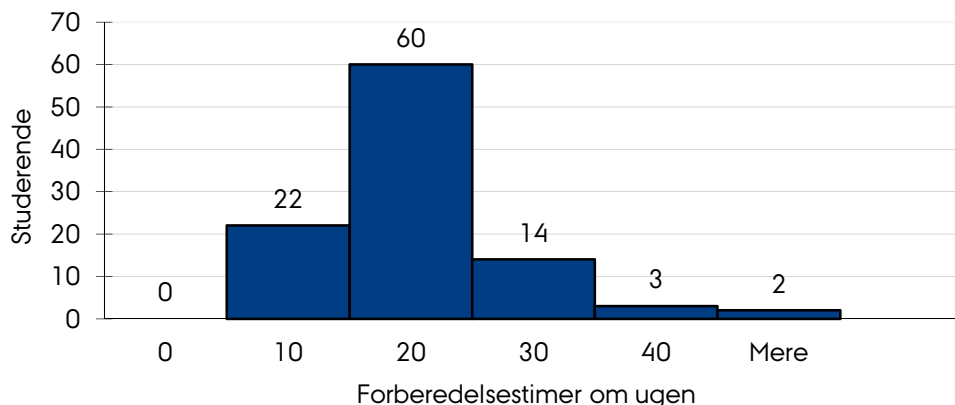


### E) Hvor stor var din tilstedeværelse i undervisningen?

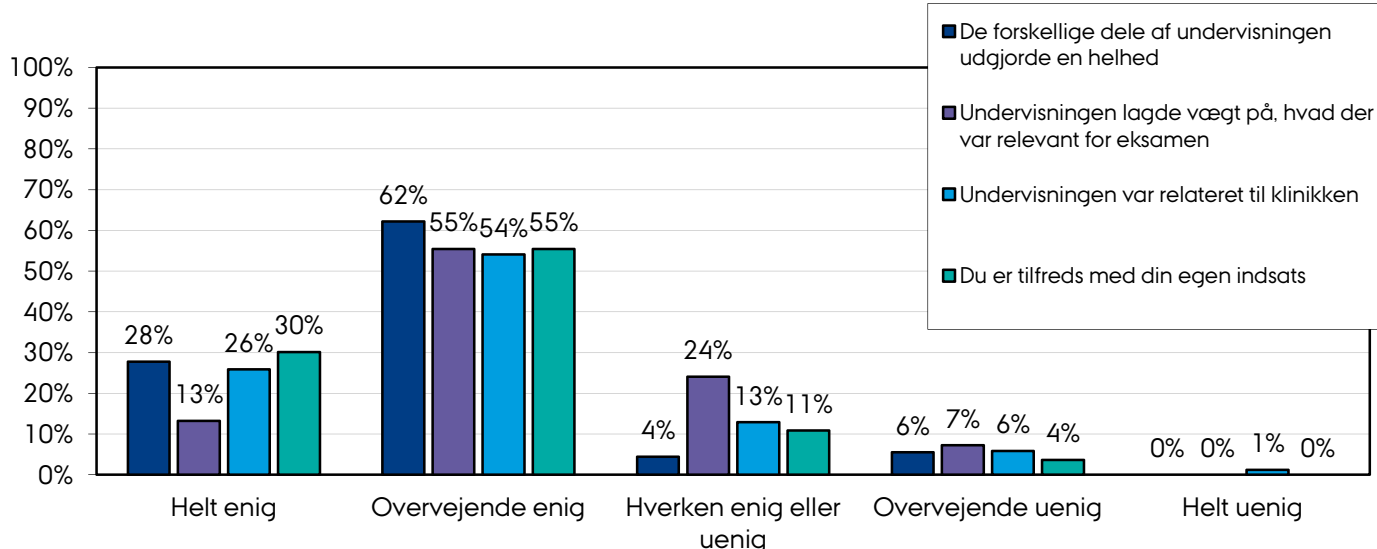


**F) Hvor mange timer har du i gennemsnit anvendt om ugen til undervisningsforberedelse i Biokemi med Kemi (selvstudium, læsegruppe etc.):**

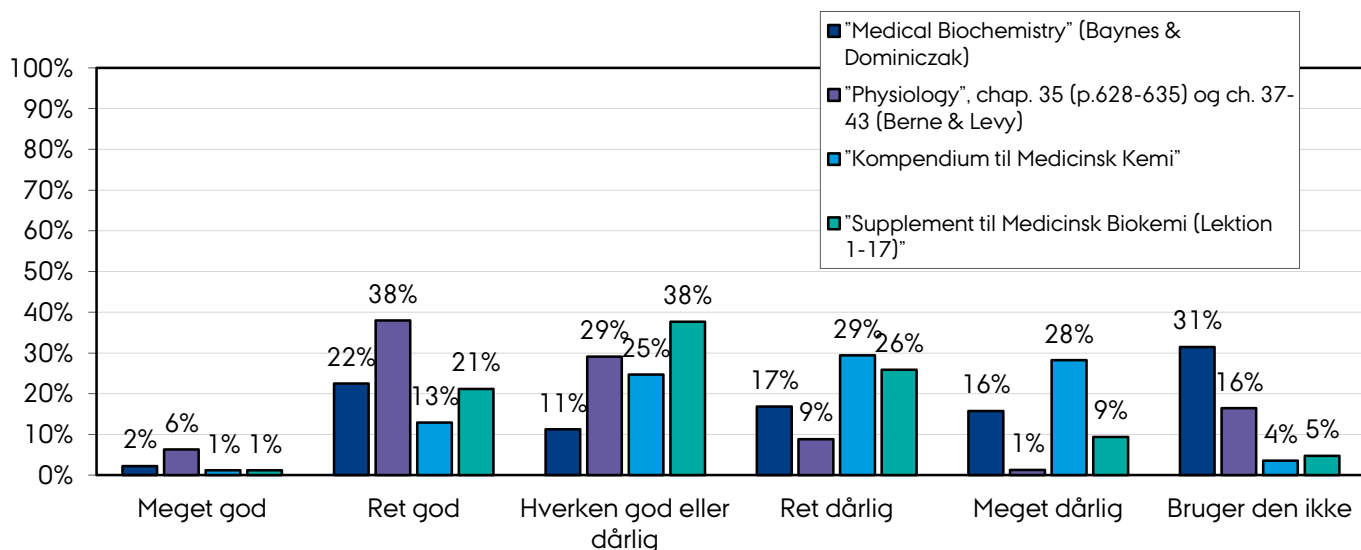
■ Middel: 17,84 timer pr uge



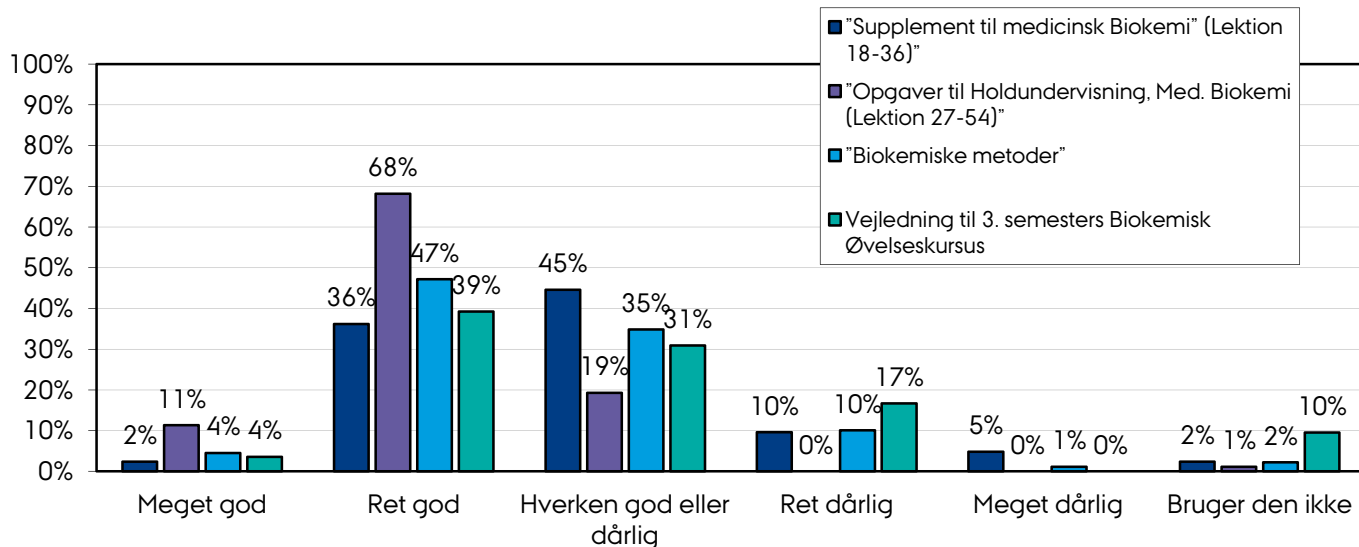
**G) I hvilken grad kan du erklære dig enig i følgende udsagn:**



**H1) Hvordan vurderer du det anvendte undervisningsmateriale?**



## H2) Hvordan vurderer du det anvendte undervisningsmateriale?



## H3) Hvordan vurderer du det anvendte undervisningsmateriale?

