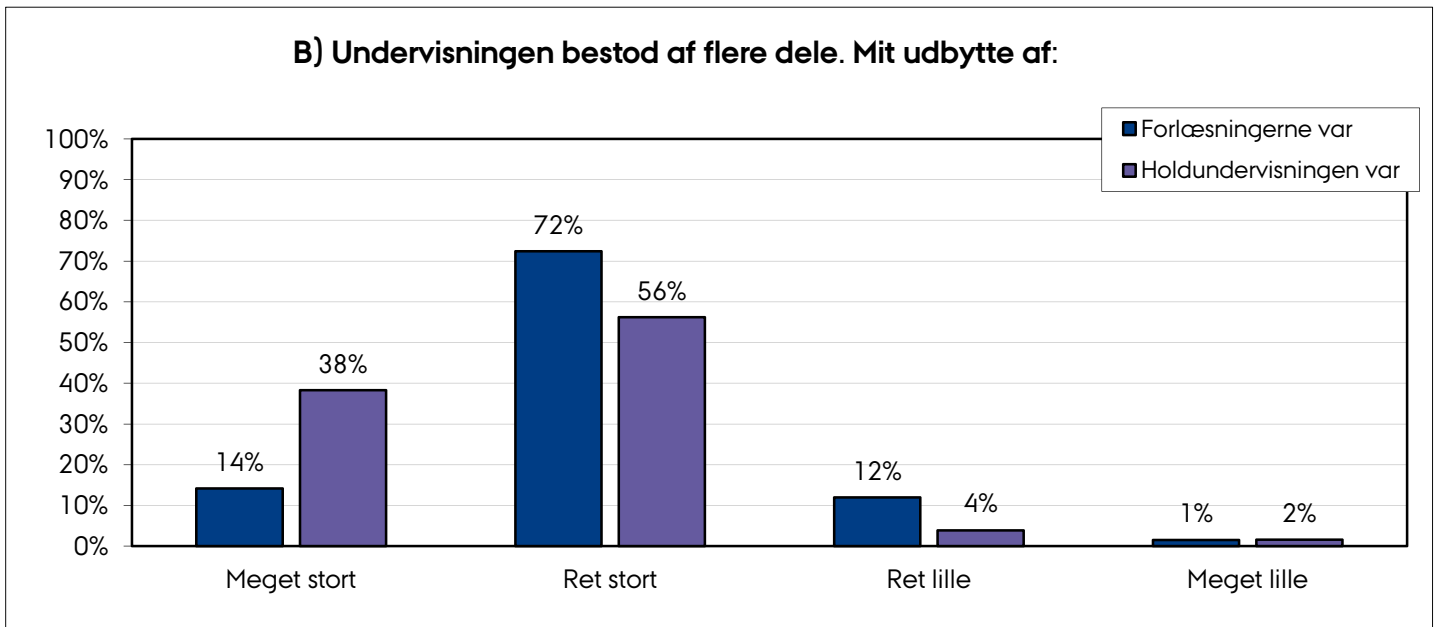
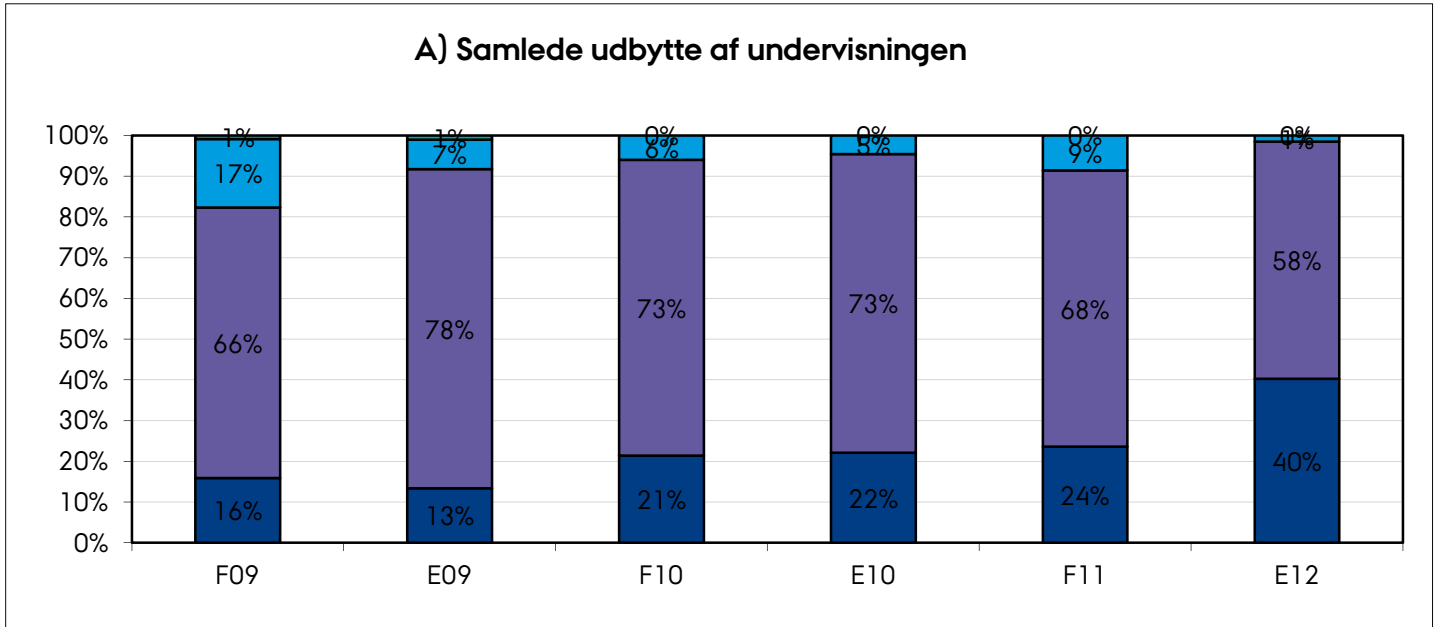


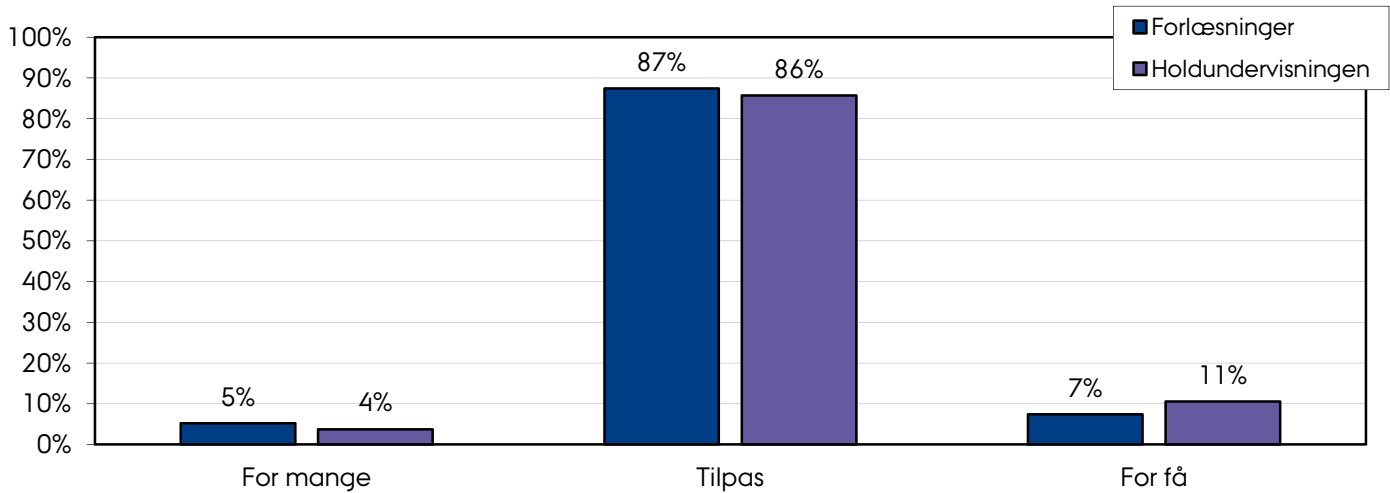
STUDIENÆVNETS EVALUERINGSKEMA

Fysiologi (3. semester)

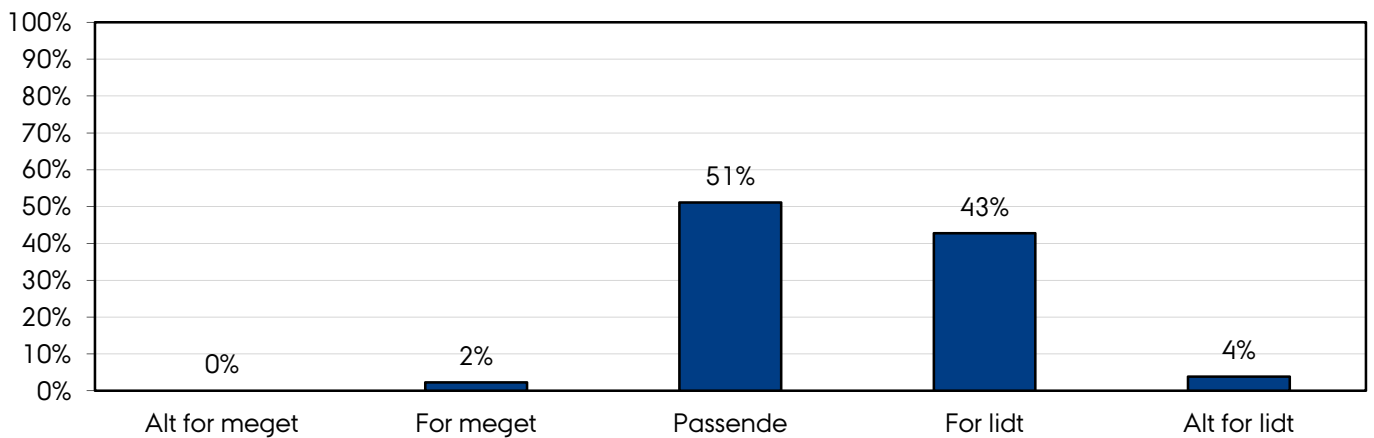
Efterår 2012: 134/214 = svarprocent 62 %.



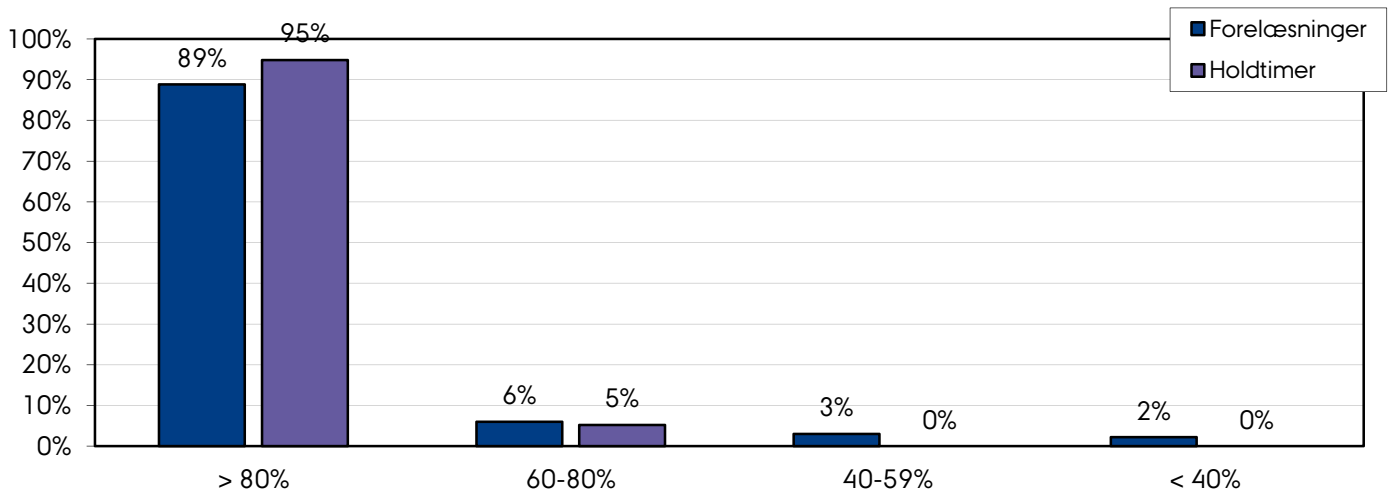
C) Hvad mener du om antallet af?



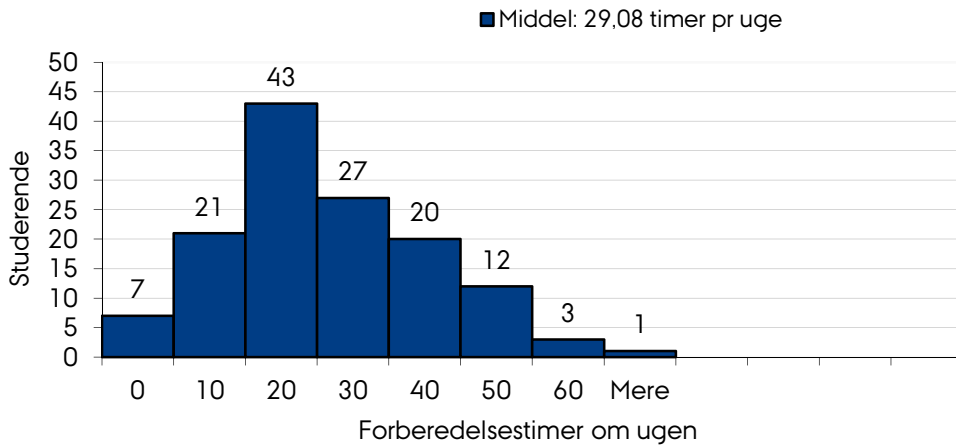
D) Hvorledes vurderer du tiden, du havde til rådighed, i forhold til pensums størrelse?



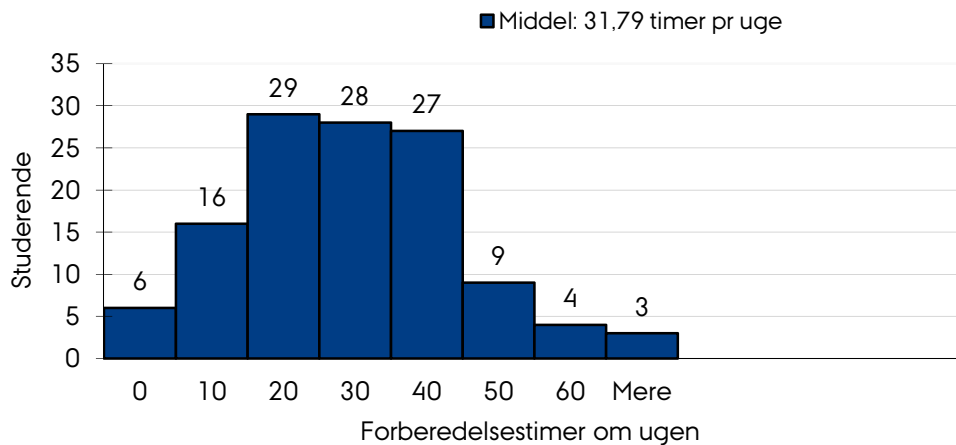
E) Hvor stor var din tilstedeværelse i undervisningen?



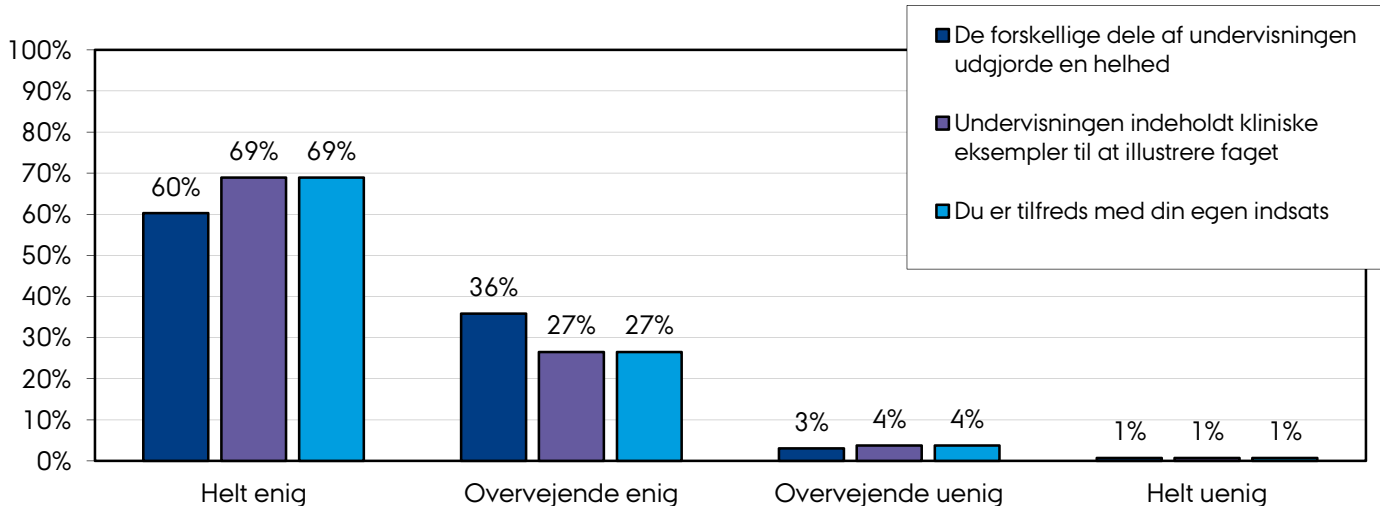
F1) Hvor mange timer har du i gennemsnit anvendt om ugen til undervisningsforberedelse i Fysiologi (selvstudium, læsegruppe etc.):



F2) Hvor mange timer har du i gennemsnit anvendt om ugen til undervisningsforberedelse på hele 3. semester (selvstudium, læsegruppe etc.):



G) I hvilken grad kan du erklære dig enig i følgende udsagn:



H) Hvordan vurderer du det anvendte undervisningsmateriale?

