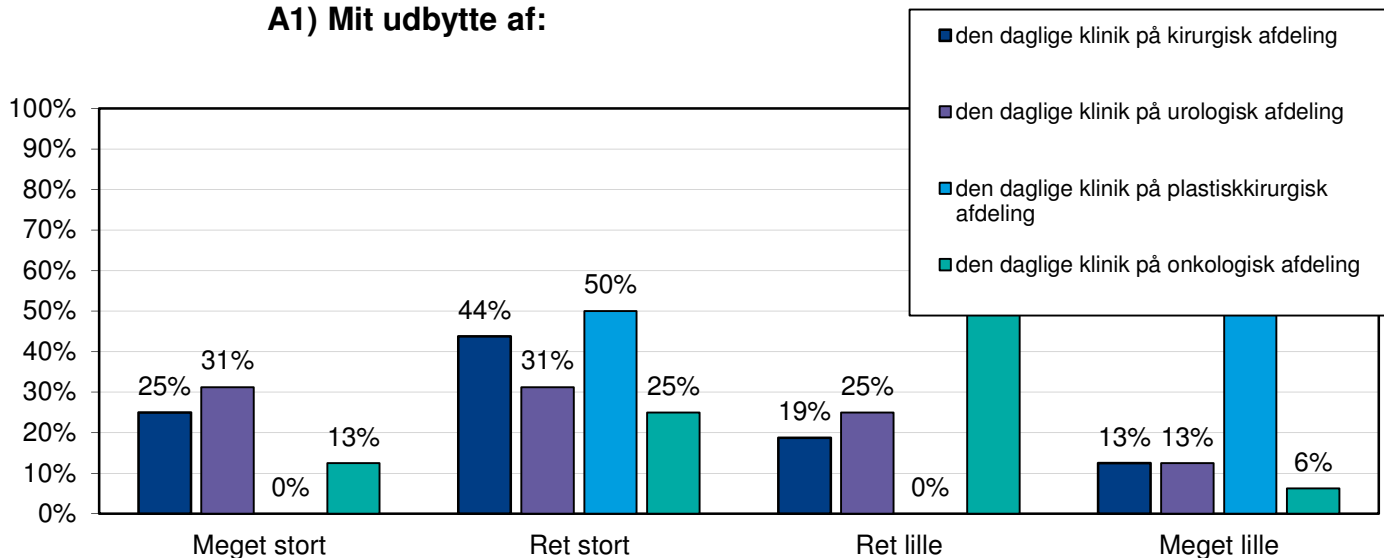


STUDIENÆVNETS EVALUERINGSKEMA

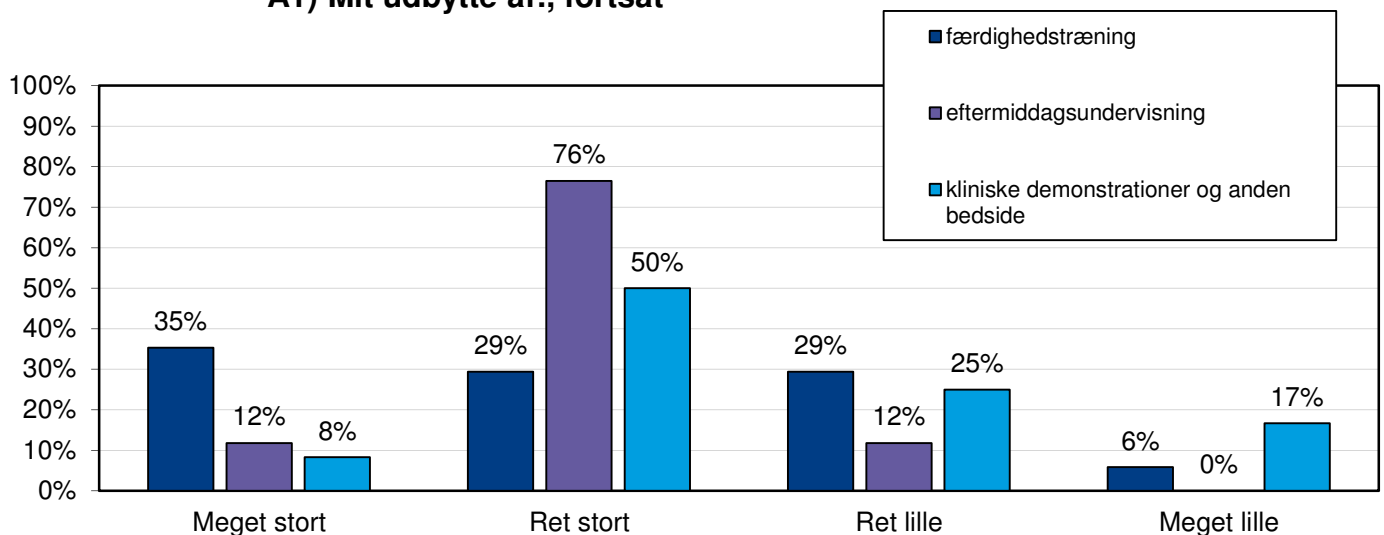
Abdomen (8. semester)

Efterår 2012: 17/173 = svarprocent 9 %.

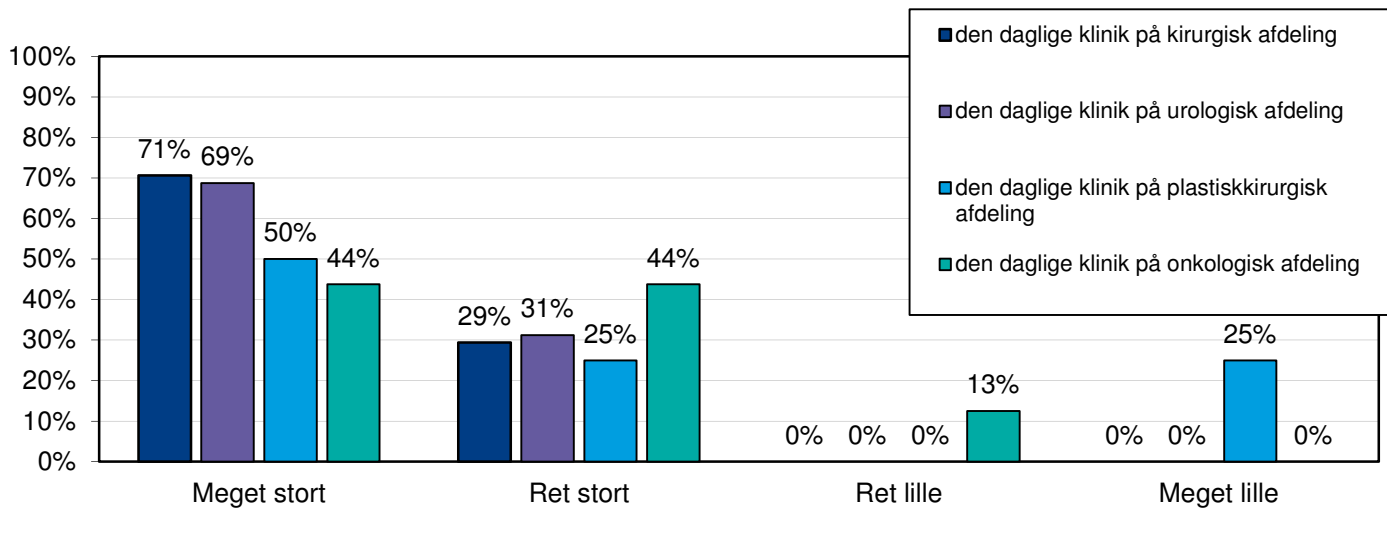
A1) Mit udbytte af:



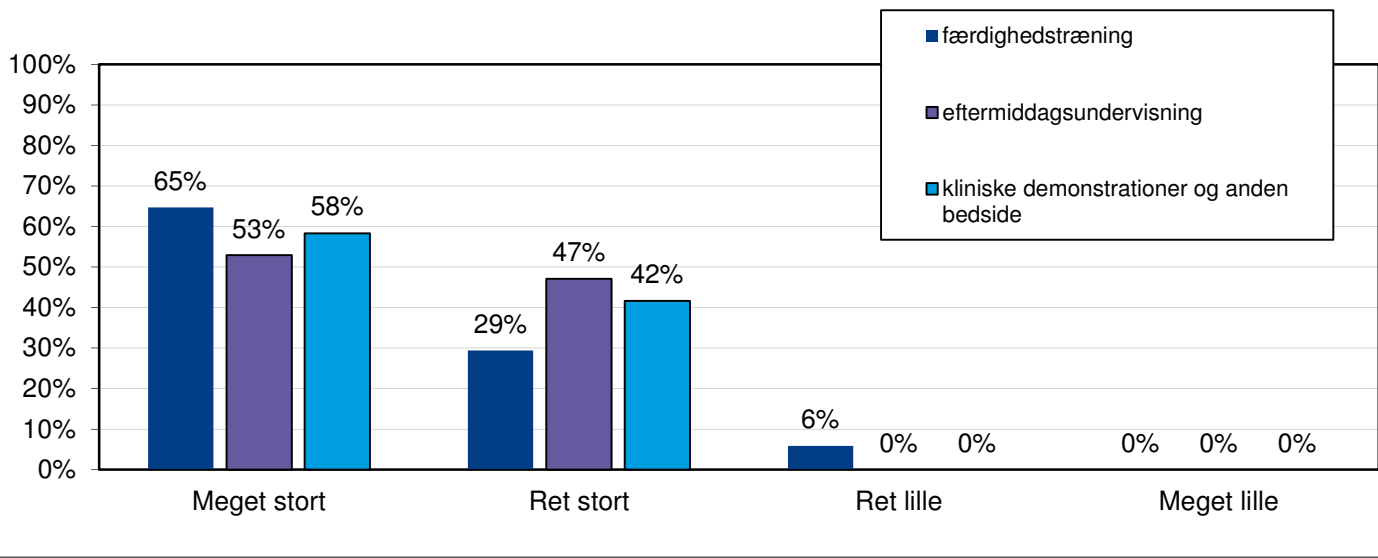
A1) Mit udbytte af:, fortsat



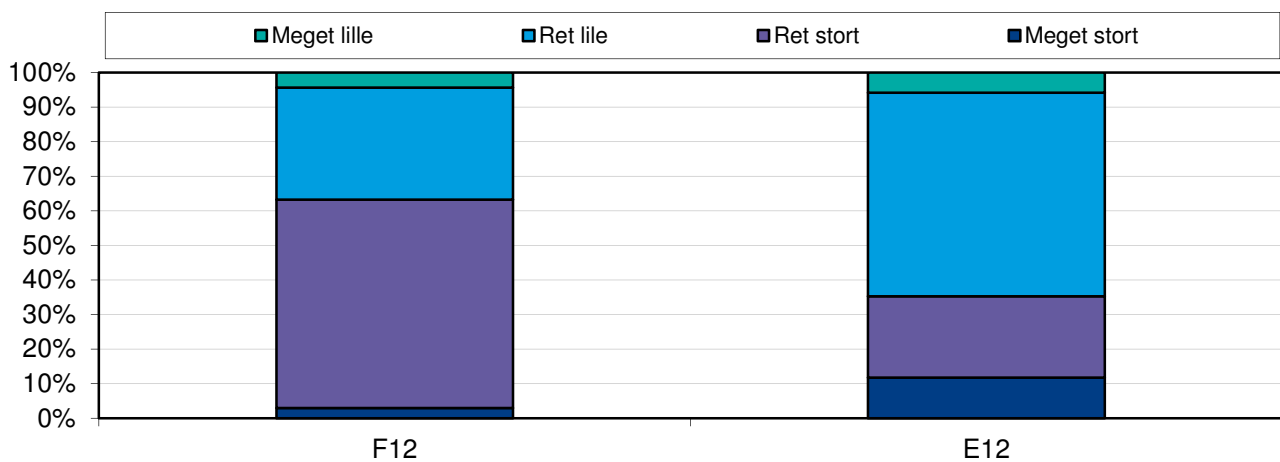
A2) Min indsats og tilstedeværelse i forbindelse med:



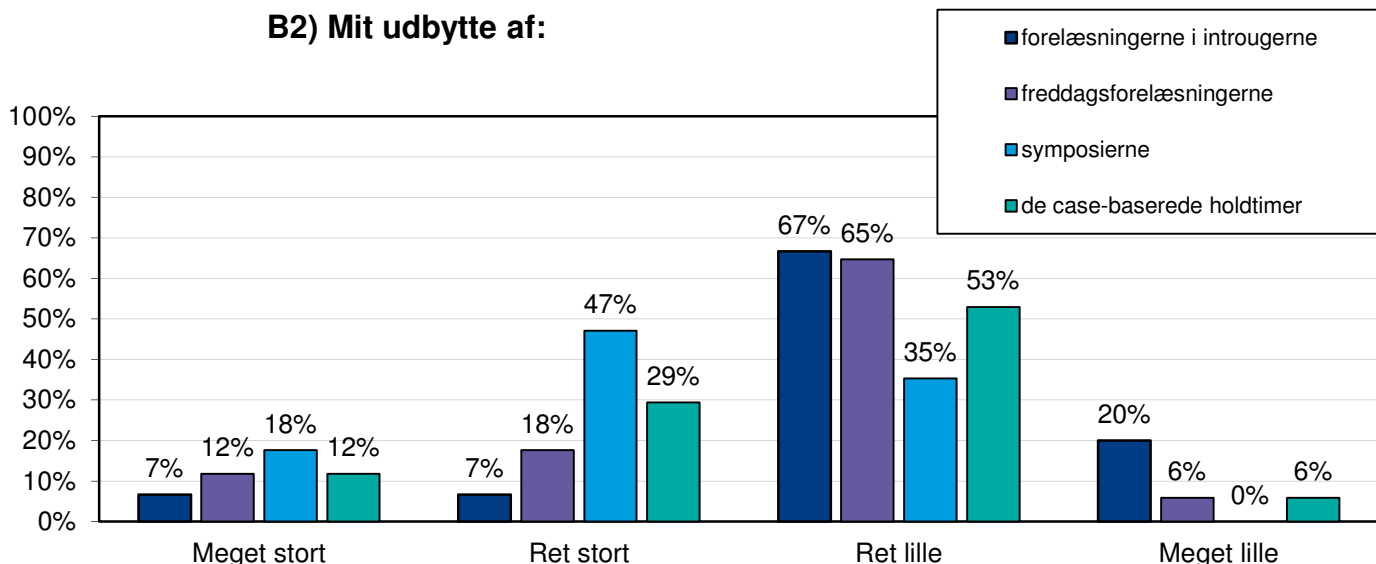
A2) Min indsats og tilstedeværelse i forbindelse med:, fortsat



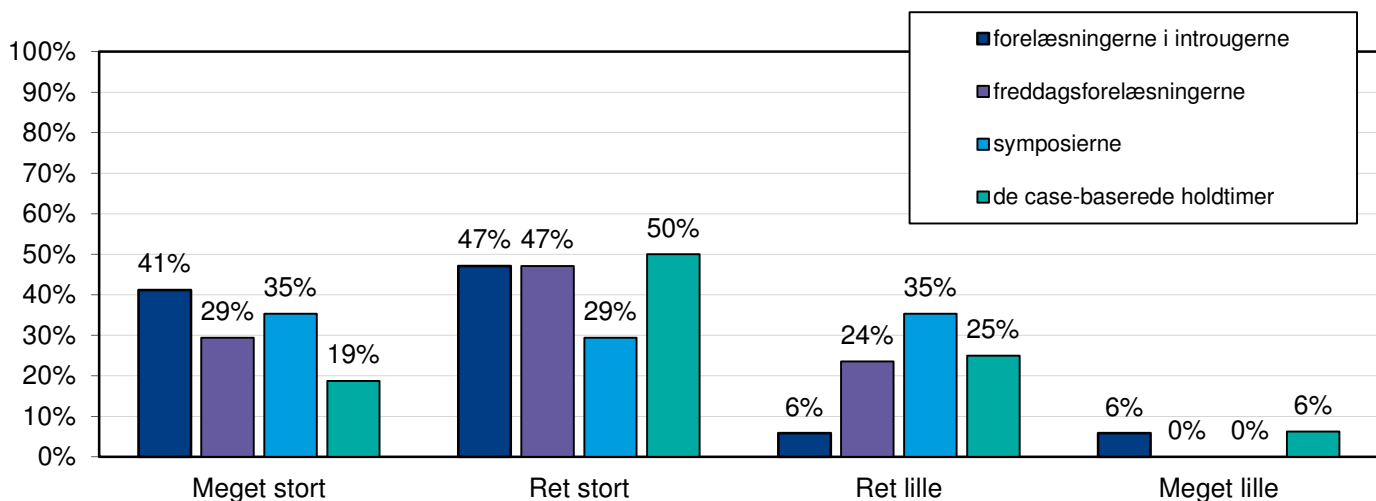
B1) Mit samlede udbytte af den teoretiske undervisning var:



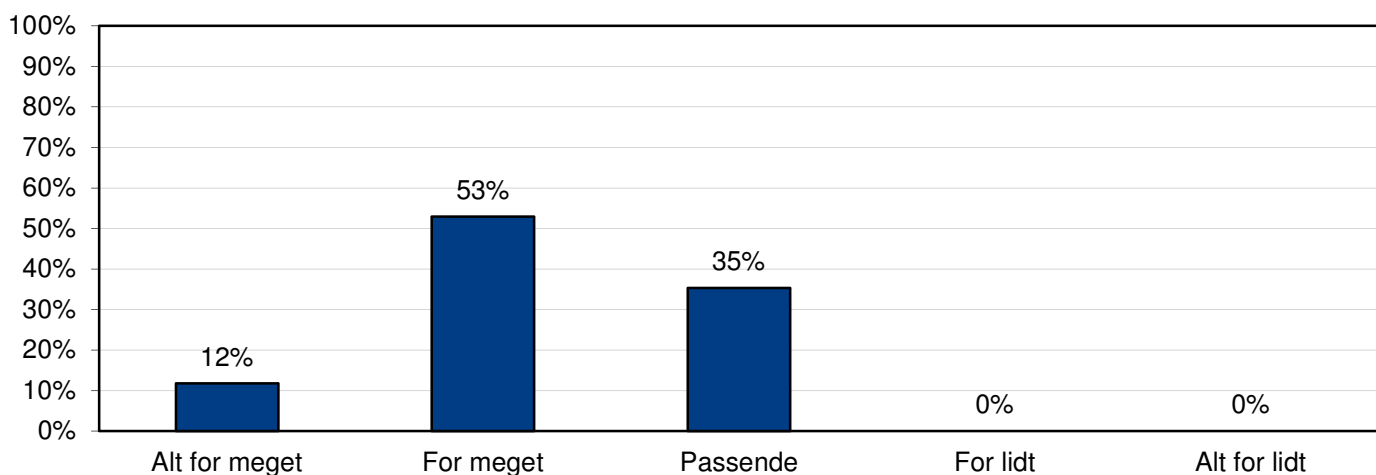
B2) Mit udbytte af:



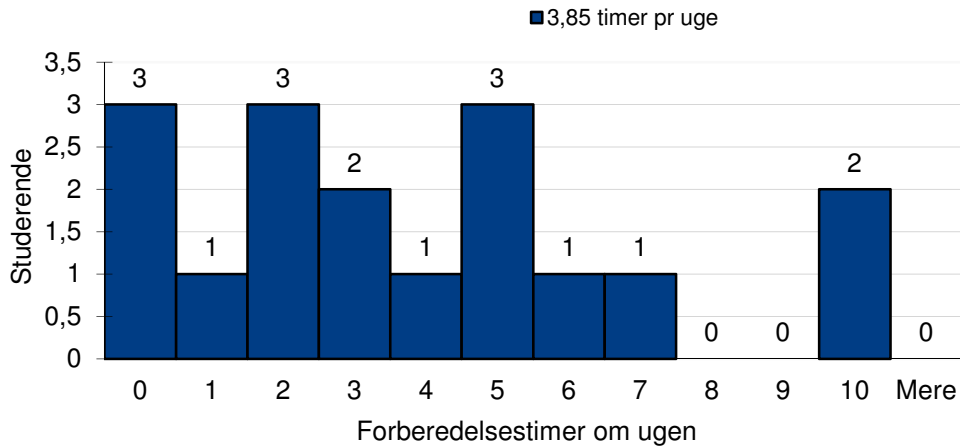
B3) Min indsats og tilstedeværelse i forbindelse med:



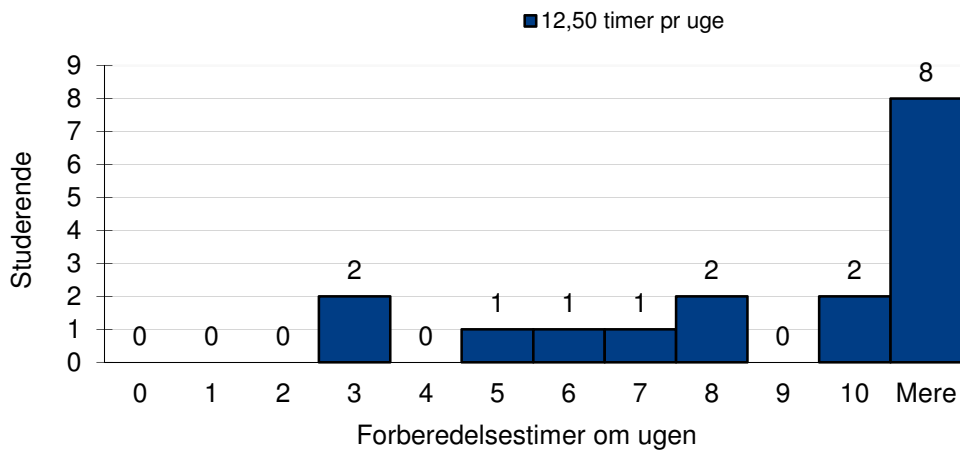
C1) Hvorledes vurderer du tiden, du havde til rådighed til selvstudier og læsegrupe:



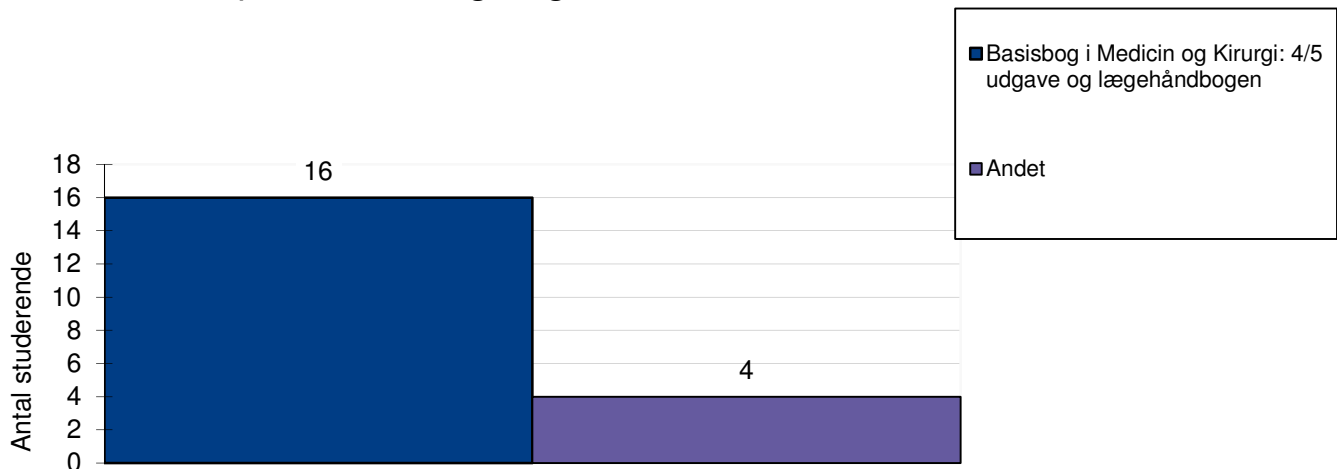
C2) Hvor mange timer har du i gennemsnit brugt om ugen til selvstudier og læsegruppe? (i praktik-perioden)



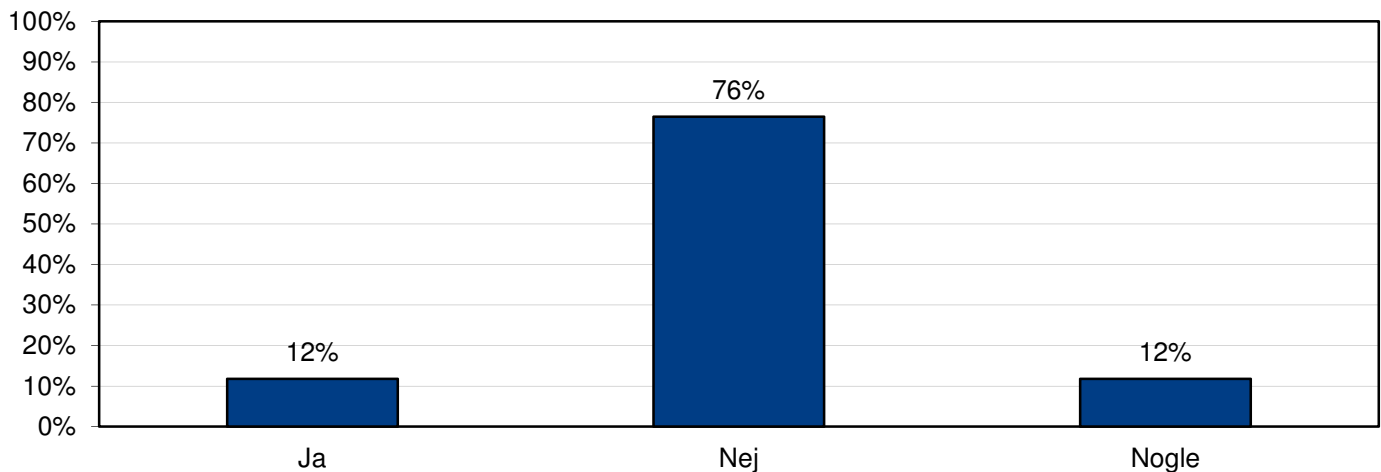
C2) Hvor mange timer har du i gennemsnit brugt om ugen til selvstudier og læsegruppe? (i teori-perioden)



C3) Hvilke lærebøger og materiale har du især læst efter?



**C3) Hvilke lærebøger og materiale har du især læst efter?, fortsat:
 Havde du problemer med at bruge "lægehåndbogen?"**



**D) Hvordan vurderer du den overordnede planlægning af semesteret med
 1 uge i klinikken skiftende med 1 uge til at læse om de lidelser man blev
 konfronteret med i klinikken**

