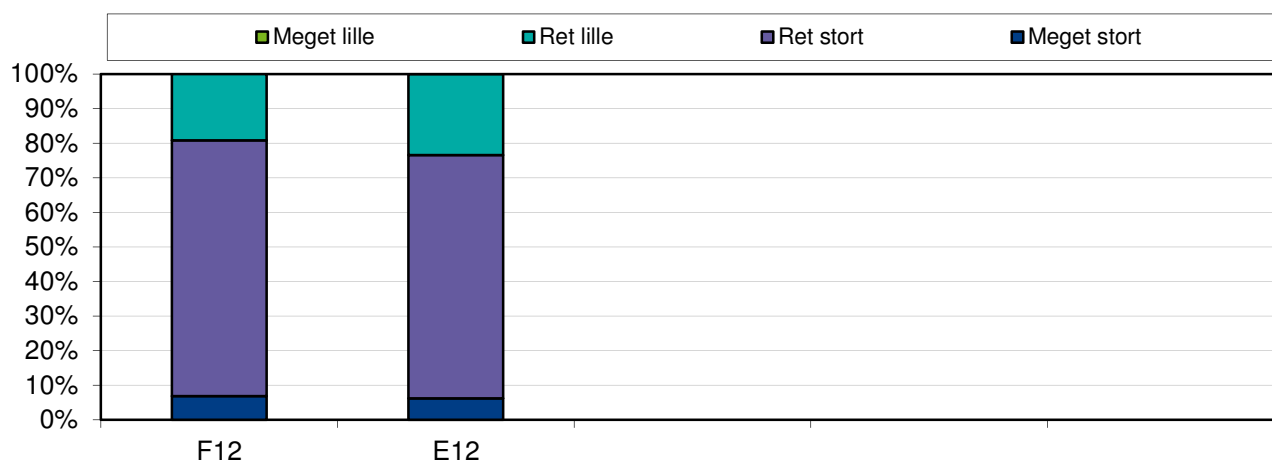


STUDIENÆVNETS EVALUERINGSKEMA

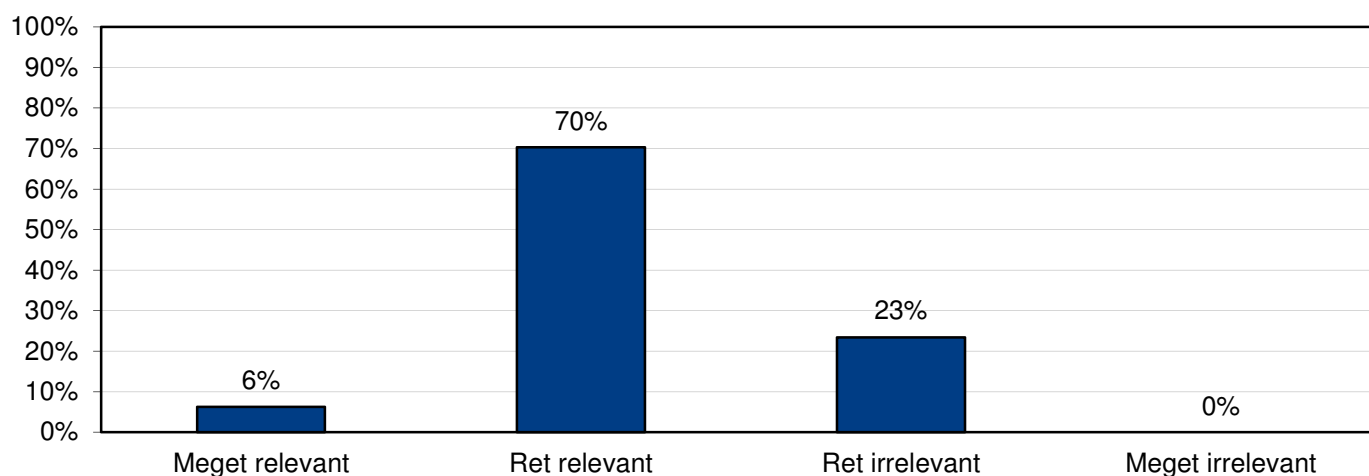
Professionssporet (7. semester)

Efterår 2012: 69/170 = svarprocent 40 %.

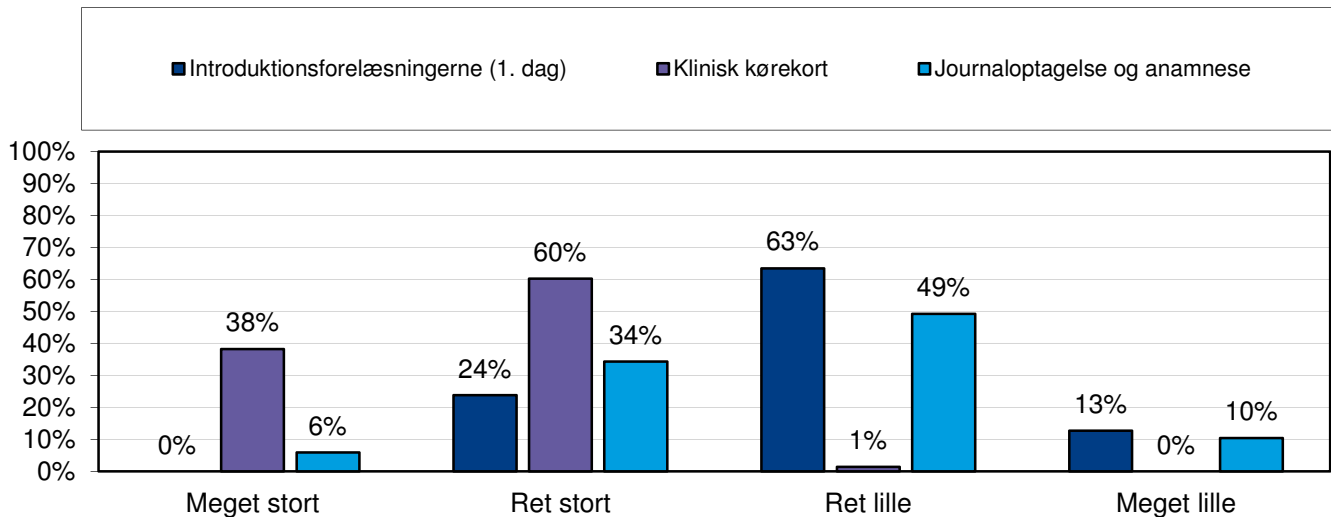
A) Mit samlede udbytte af professionspor 1 var:



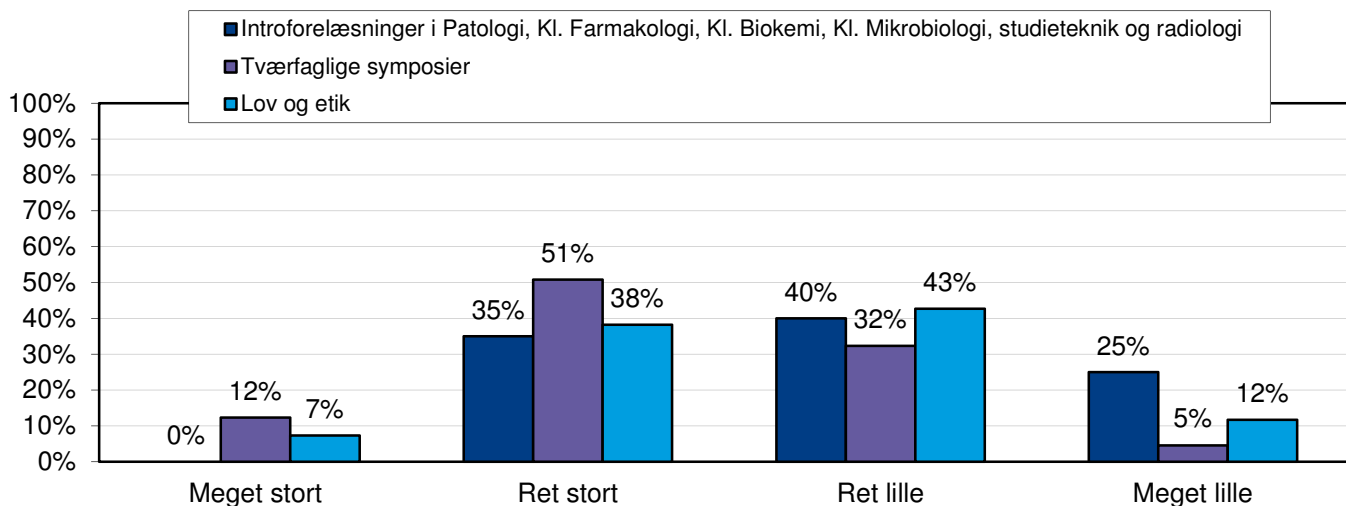
B) Hvor relevant synes du indholdet af professionspor 1 var?



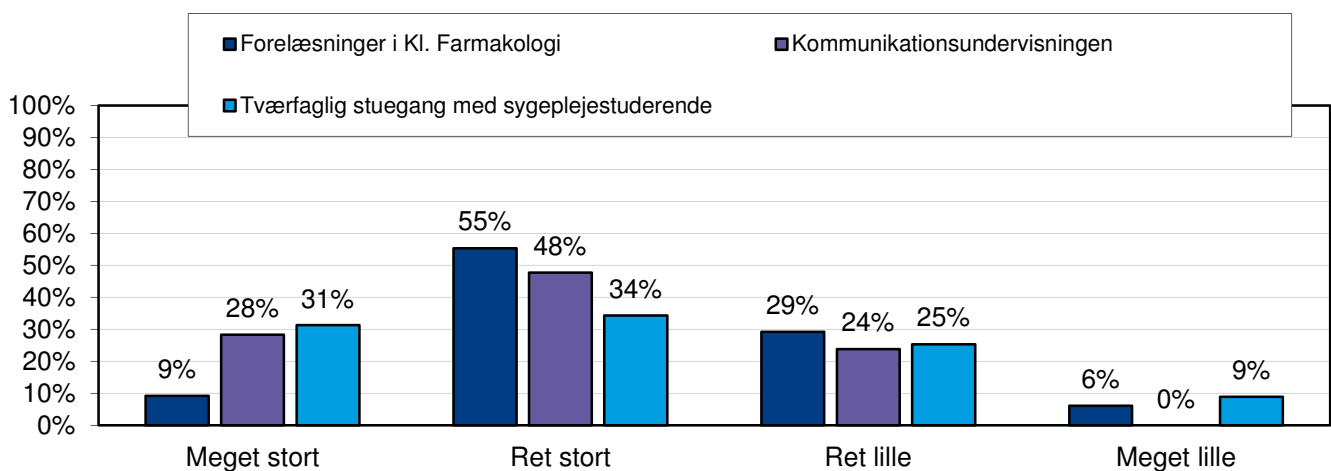
C) Introduktionskurset bestod af flere dele. Mit udbytte af:



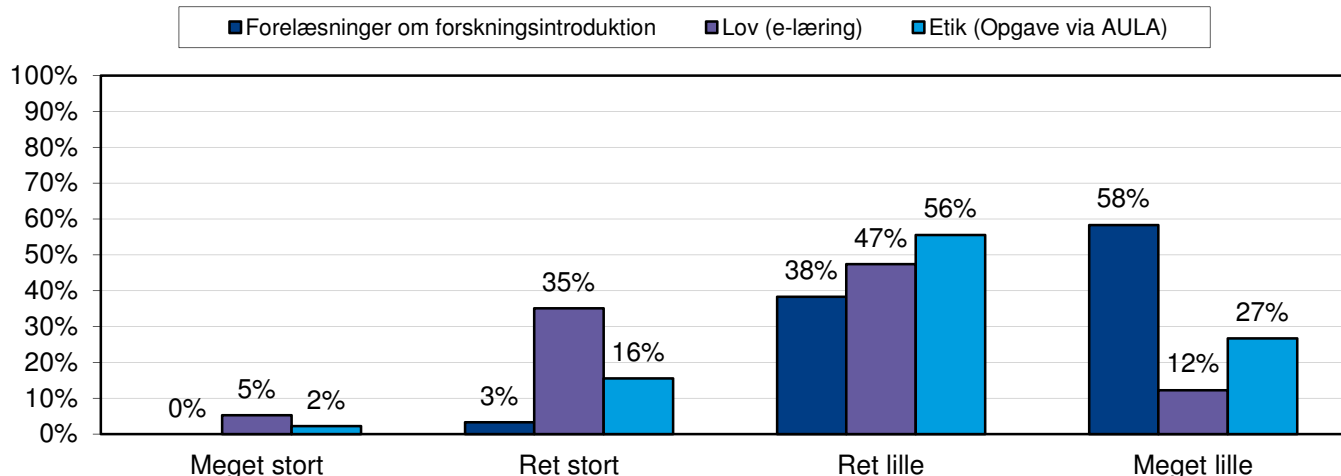
C, fortsat) Introduktionskurset bestod af flere dele. Mit udbytte af:



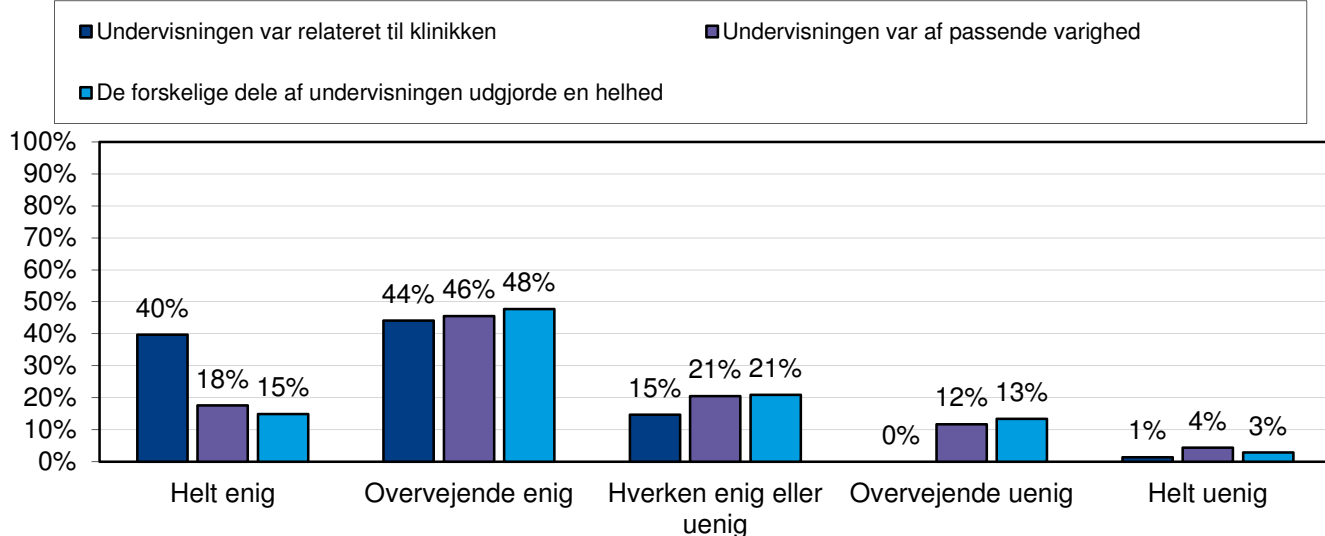
D) Undervisningen i løbet af semestret bestod af flere dele. Mit udbytte af:



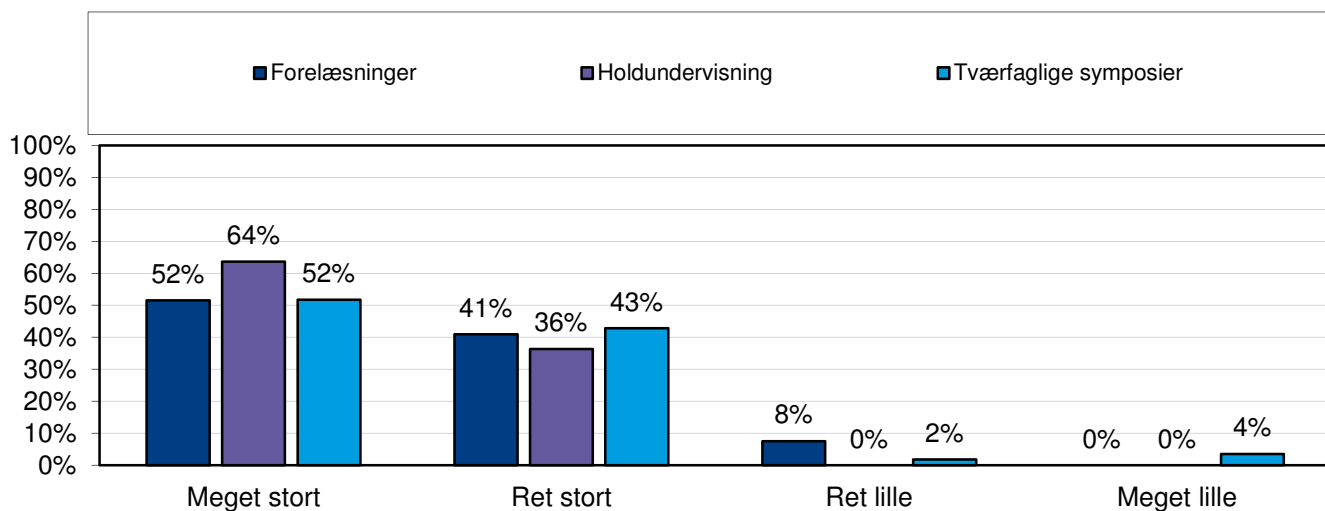
D, fortsat) Undervisningen i løbet af semestret bestod af flere dele. Mit udbytte af:



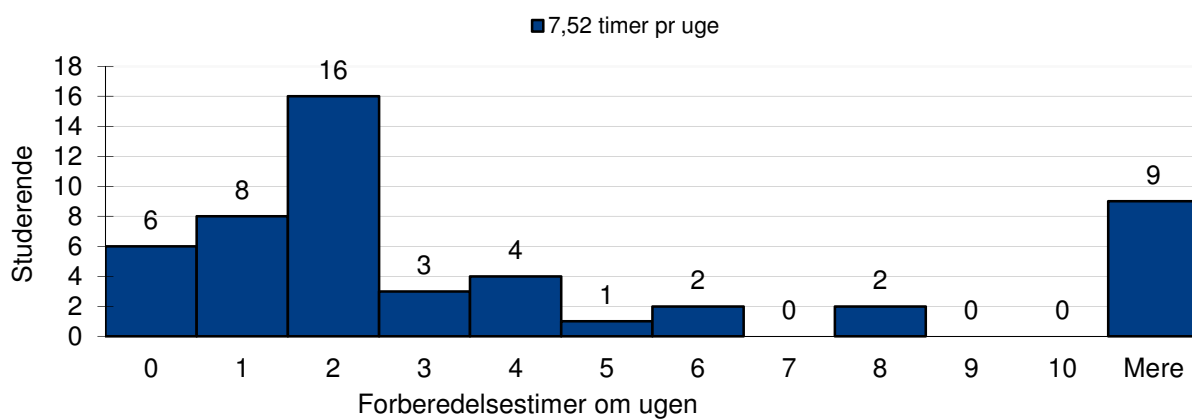
E) I hvilken grad kan du erklære dig enig i følgende udsagn:



F) Min indsats og tilstedeværelse i forbindelse med:



G) Hvor mange timer har du i gennemsnit brugt om ugen til selvstudier og læsegruppe?



H) Hvilke lærebøger og materiale har du især læst efter?

