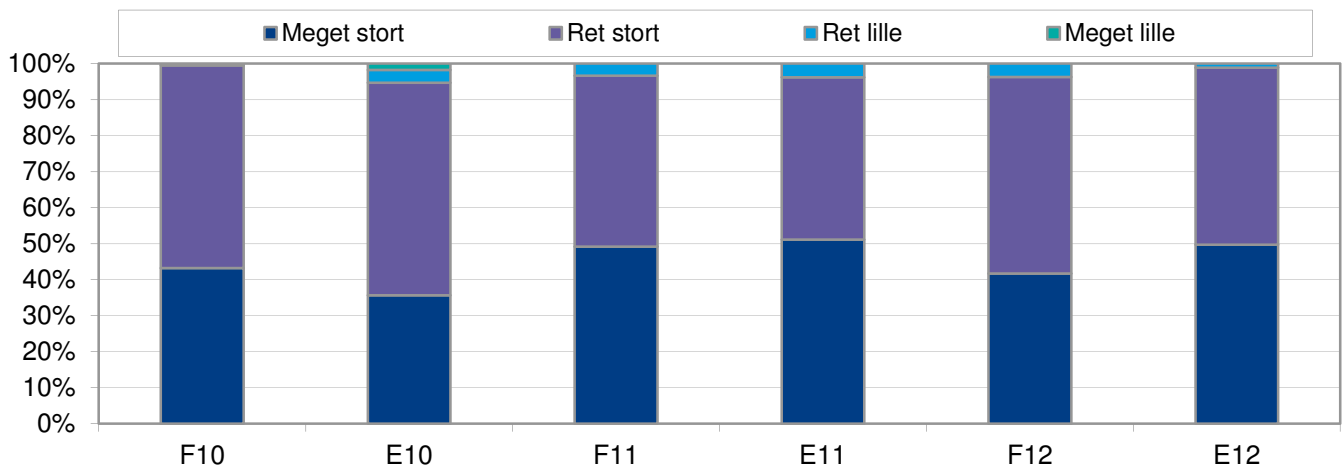


# STUDIENÆVNETS EVALUERINGSSKEMA

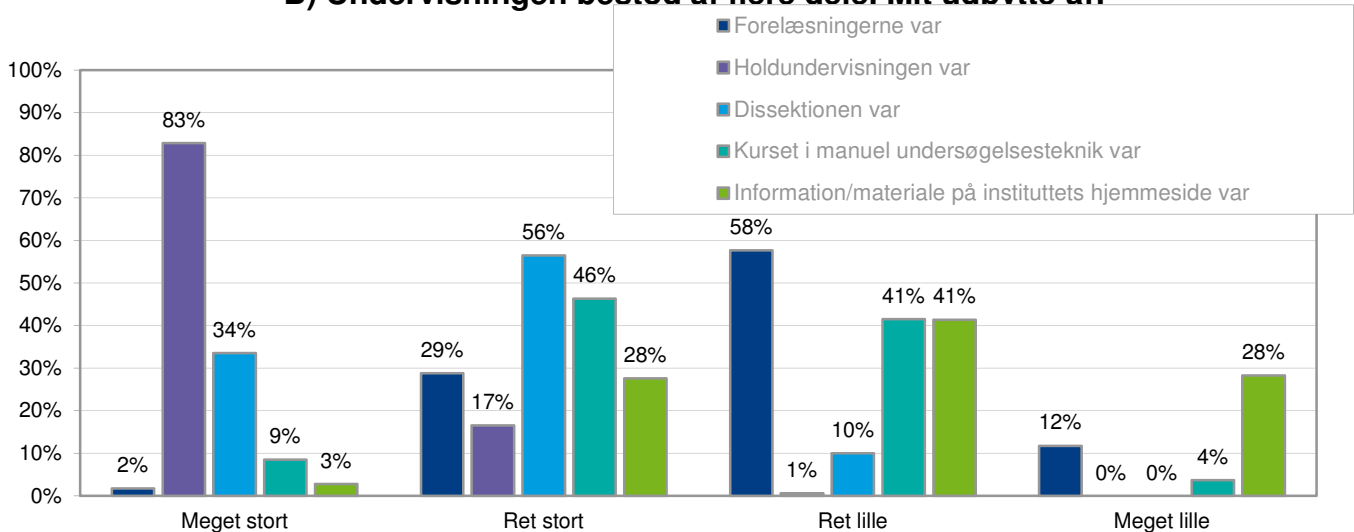
## Makroskopisk anatomi (1. semester)

Efterår 2012: 171/242 = svarprocent 70 %.

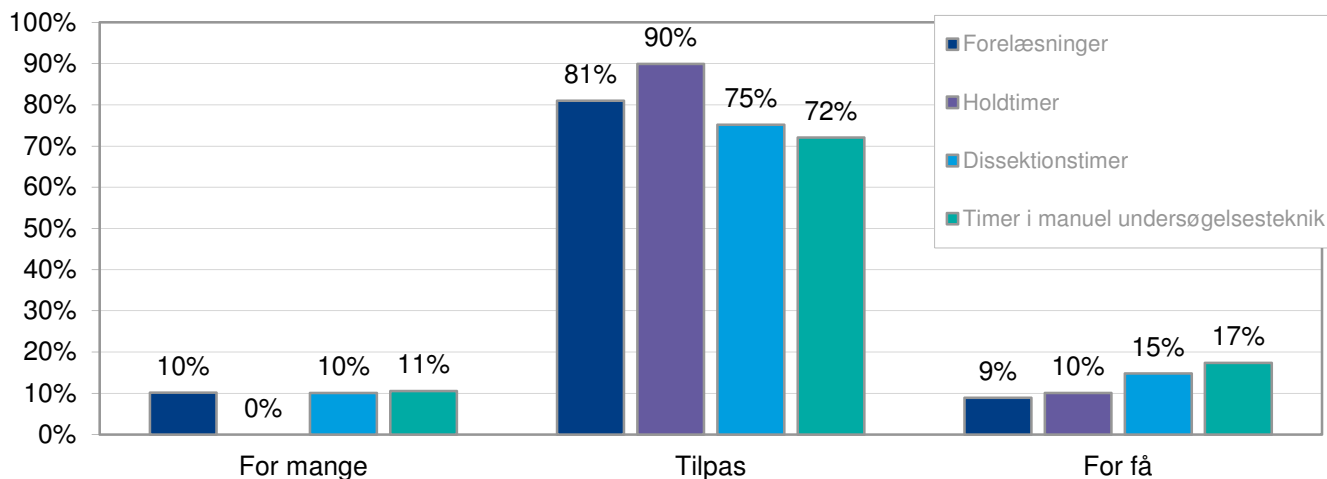
### A) Samlede udbytte af undervisningen



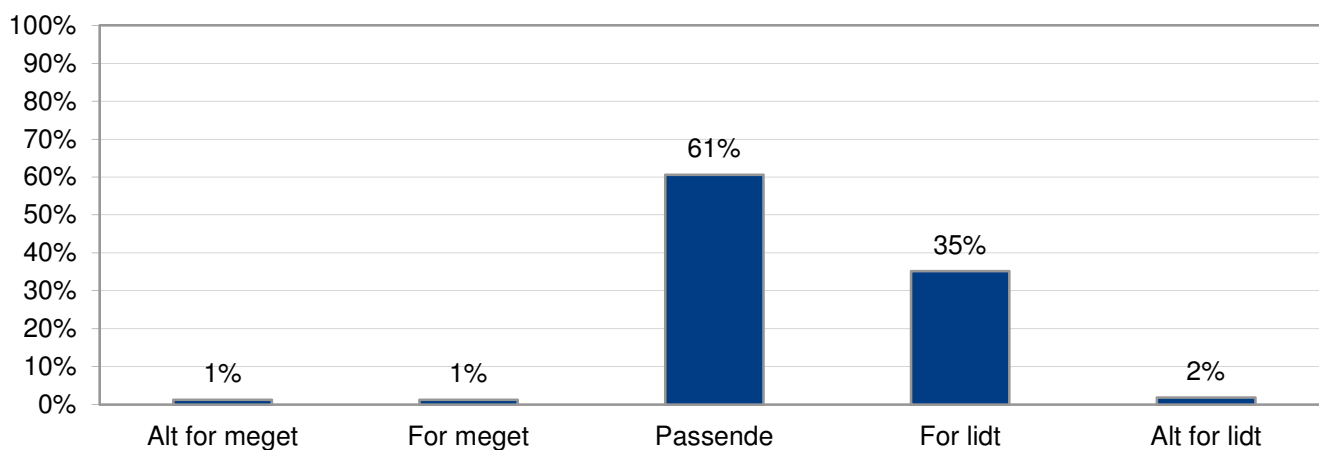
### B) Undervisningen bestod af flere dele. Mit udbytte af:



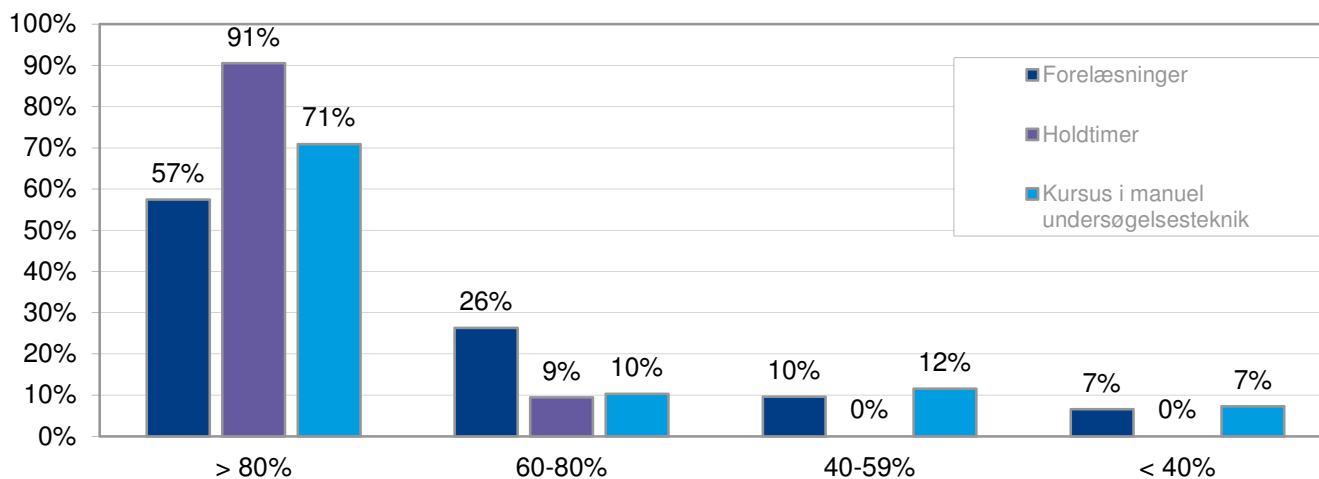
### C) Hvad mener du om antallet af?



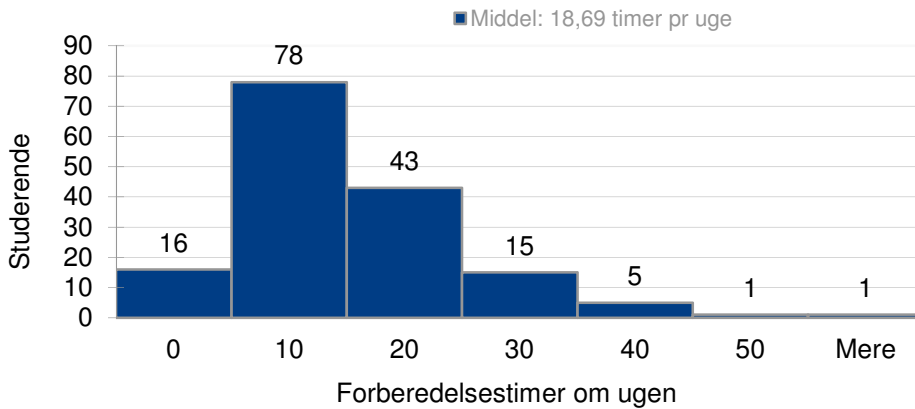
### D) Hvorledes vurderer du tiden, du havde til rådighed, i forhold til pensums størrelse?



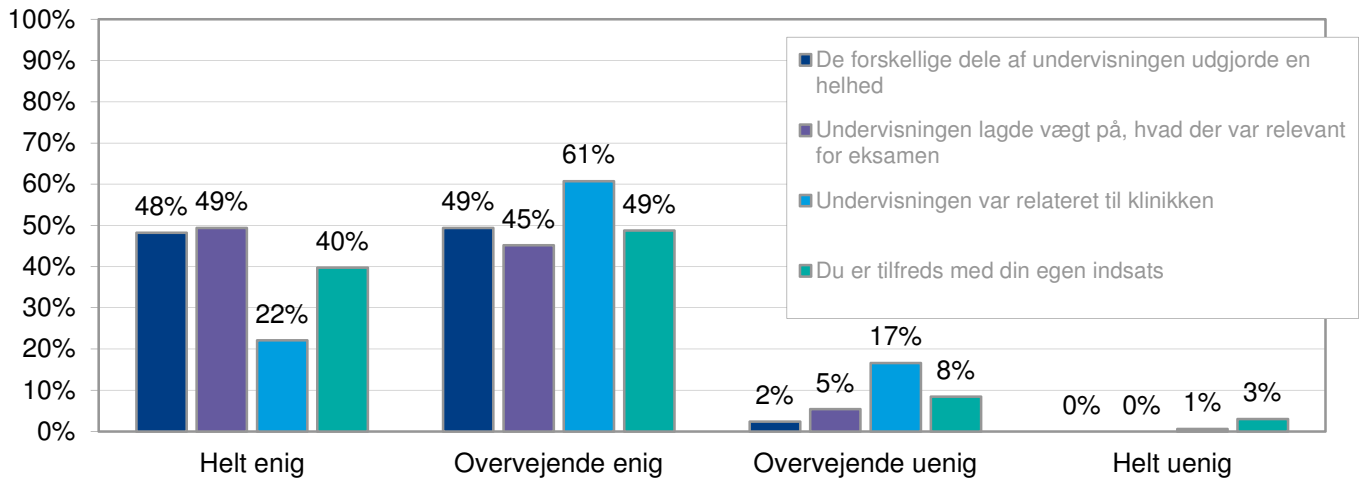
### E) Hvor stor var din tilstedeværelse i undervisningen?



### F) Hvor mange timer har du i gennemsnit anvendt om ugen til undervisningsforberedelse (selvstudium, læsegruppe etc.):



### G) I hvilken grad kan du erklære dig enig i følgende udsagn:



### H) Hvordan vurderer du det anvendte undervisningsmateriale?

