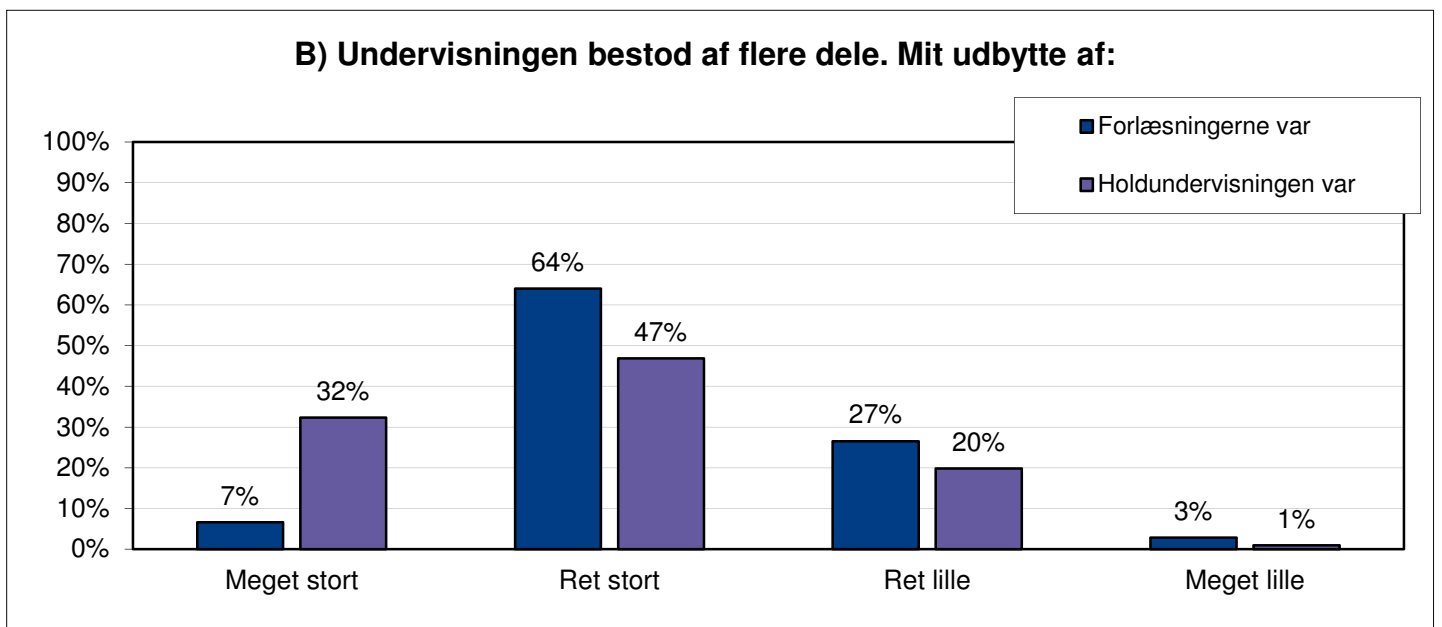
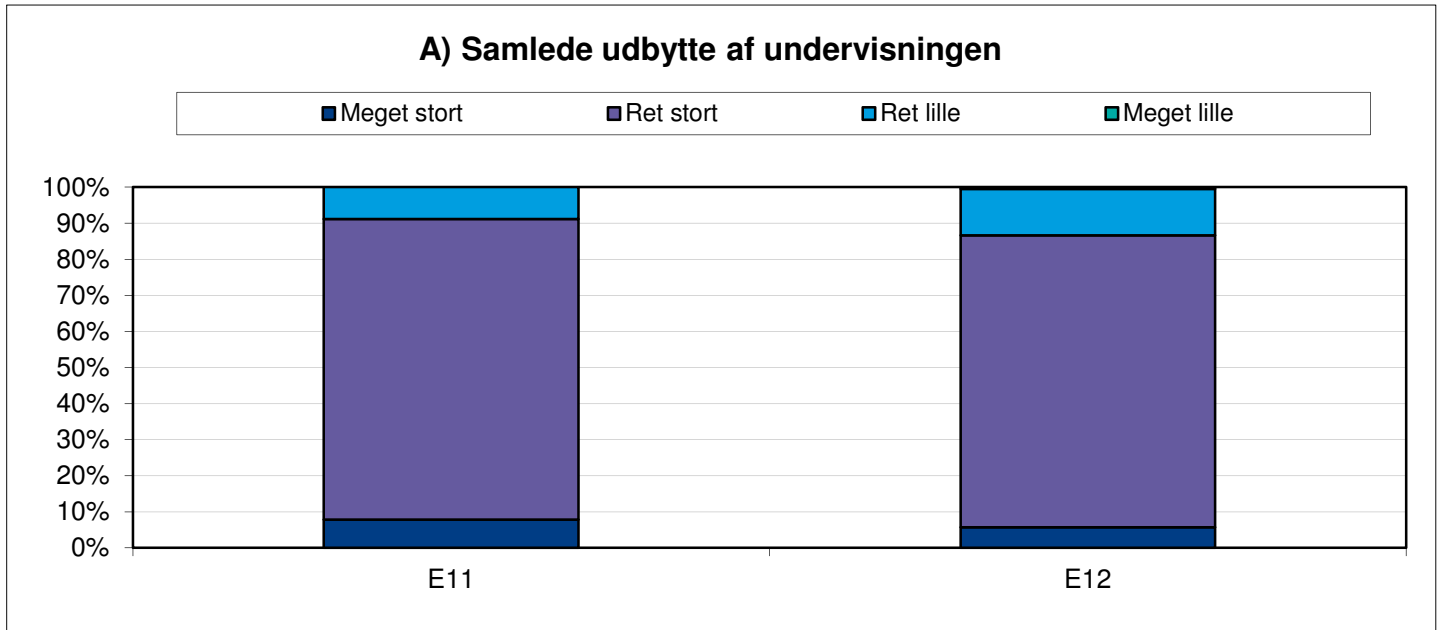


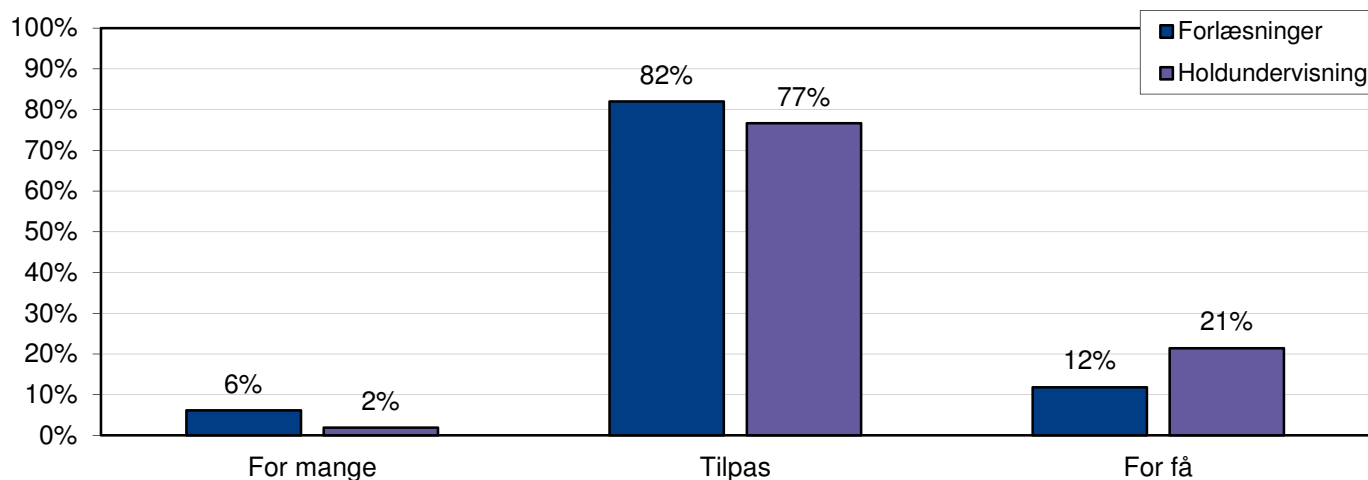
STUDIENÆVNETS EVALUERINGSKEMA

Medicinsk filosofi og videnskabsteori (1. semester)

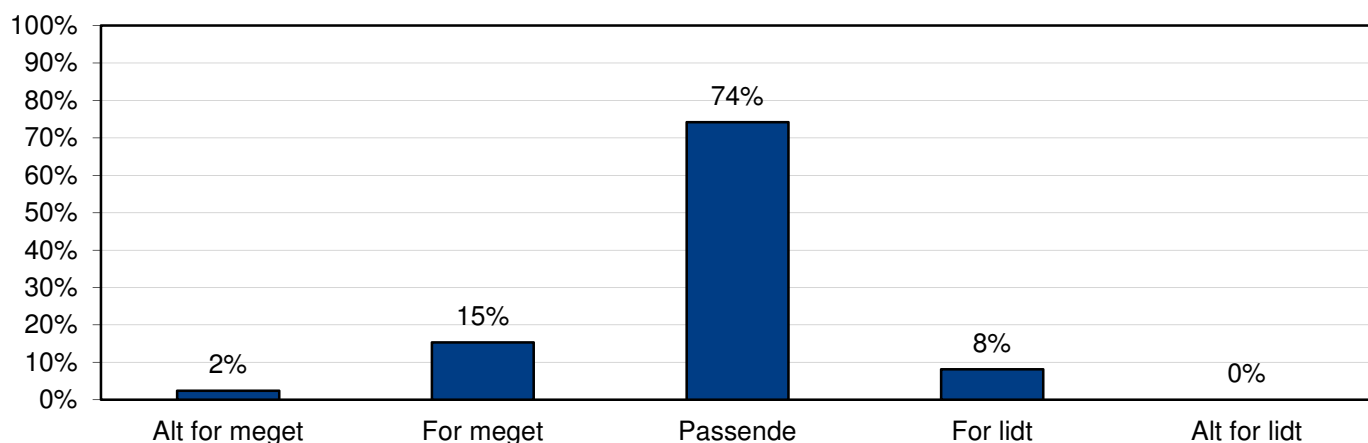
Efterår 2012: 213/264 = svarprocent 80 %.



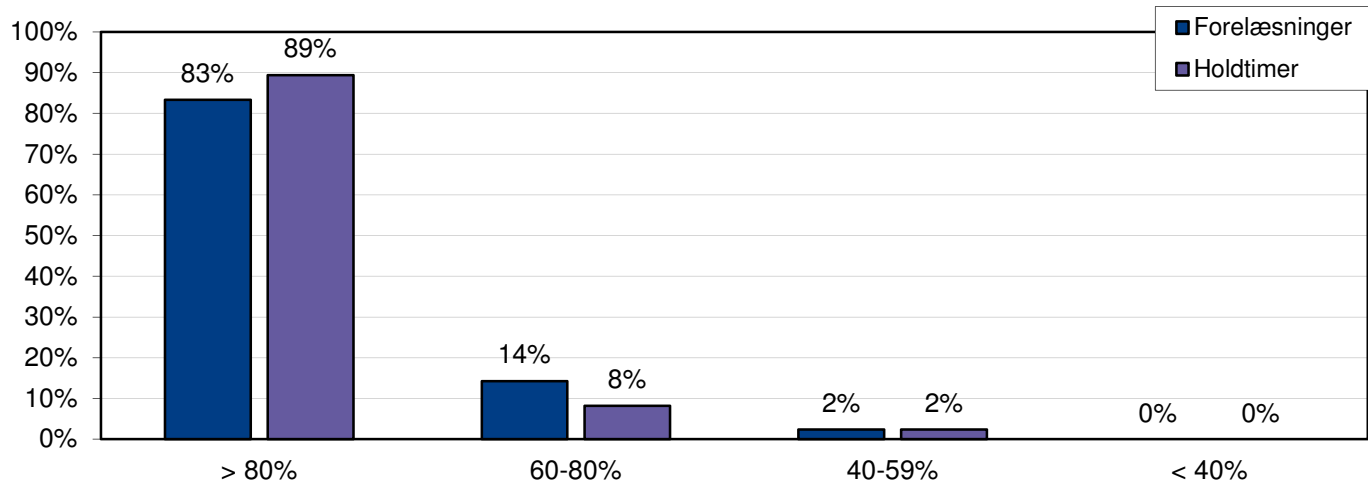
C) Hvad mener du om antallet af?



D) Hvorledes vurderer du tiden, du havde til rådighed, i forhold til pensums størrelse?

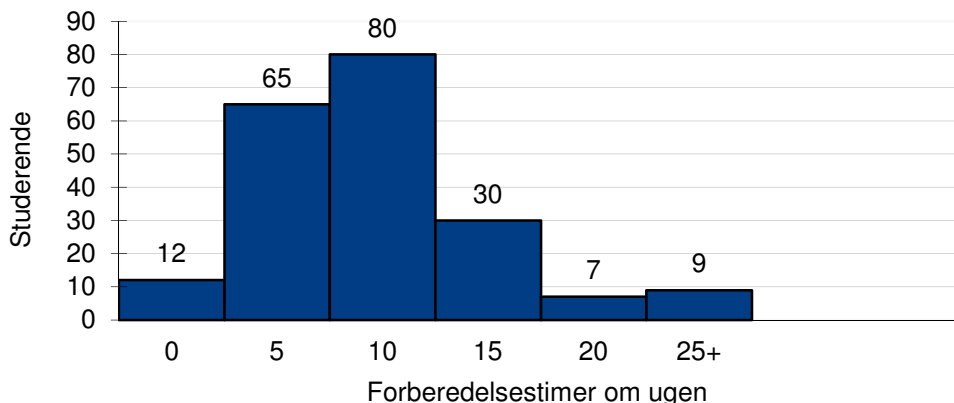


E) Hvor stor var din tilstedeværelse i undervisningen?

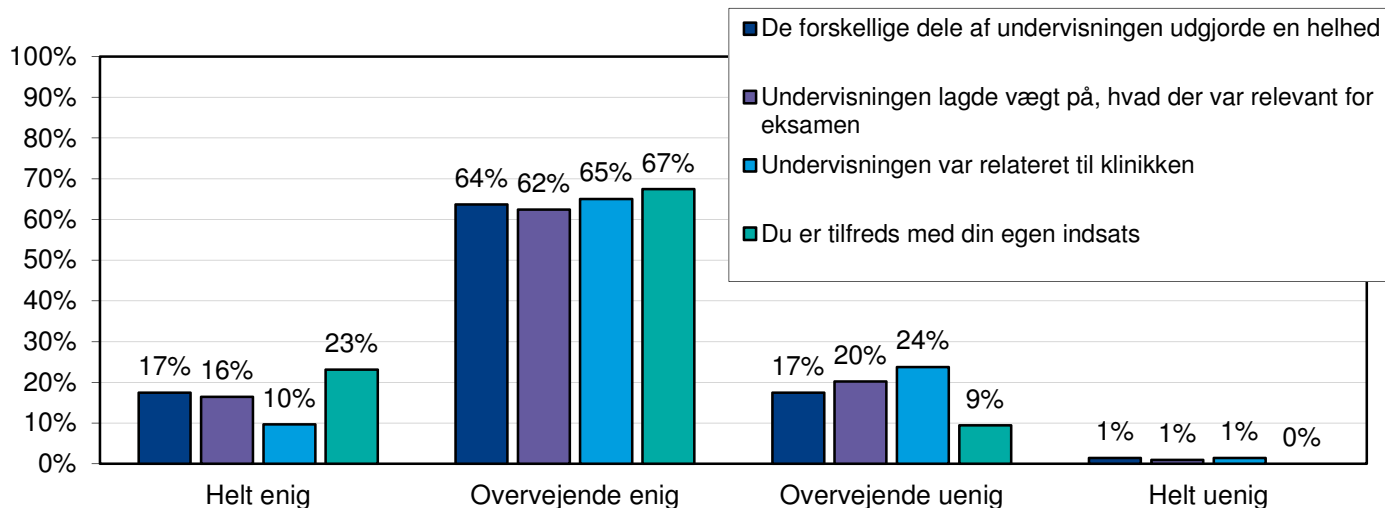


F) Hvor mange timer har du i gennemsnit anvendt om ugen til undervisningsforberedelse (selvstudium, læsegruppe etc.):

■ Middel: 11,04 timer pr uge



G) I hvilken grad kan du erklære dig enig i følgende udsagn:



H) Hvordan vurderer du det anvendte undervisningsmateriale?

