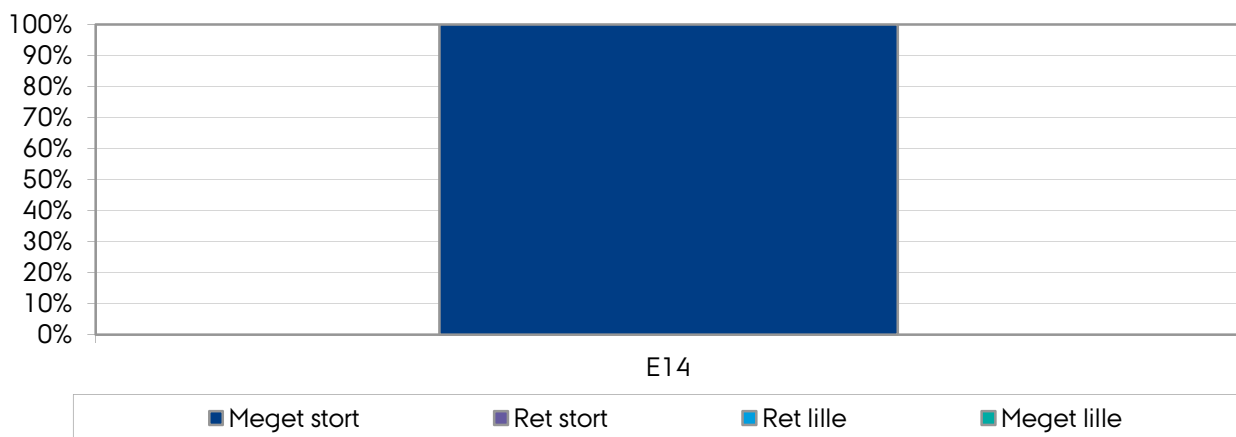


STUDIENÆVNETS EVALUERINGSSKEMA

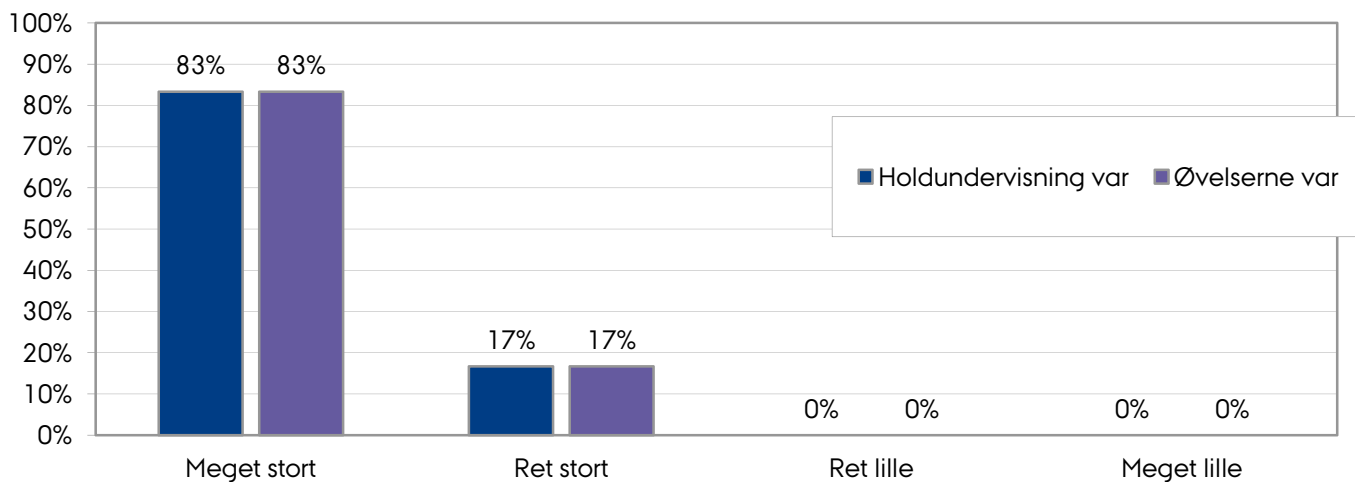
Udvikling i klinisk sygeplejepraksis

Efterår 2014: 6/9 = svarprocent 66 %.

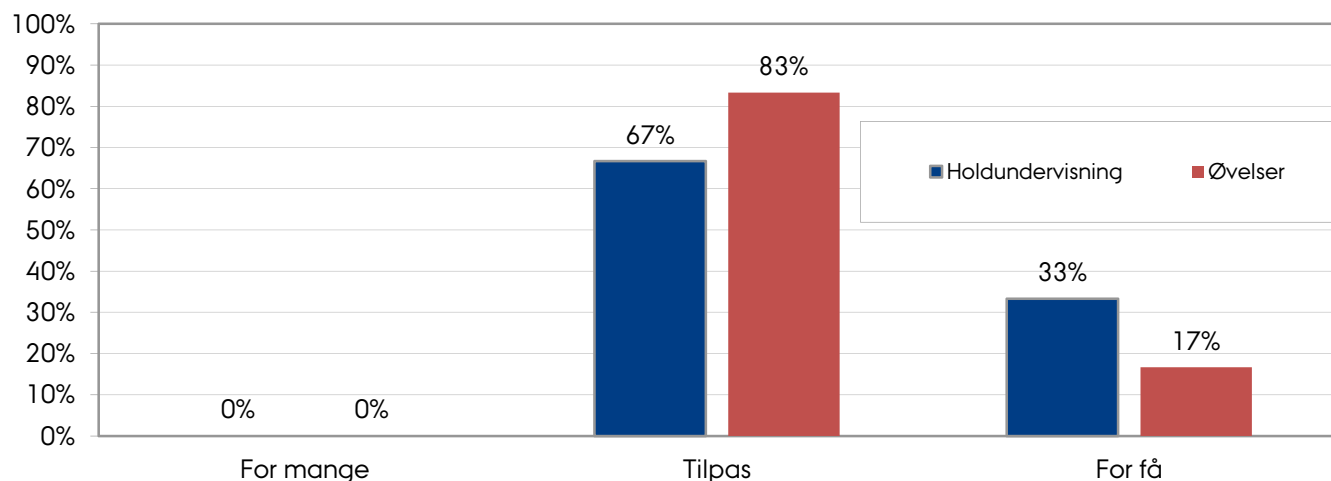
A) Samlede udbytte af undervisningen



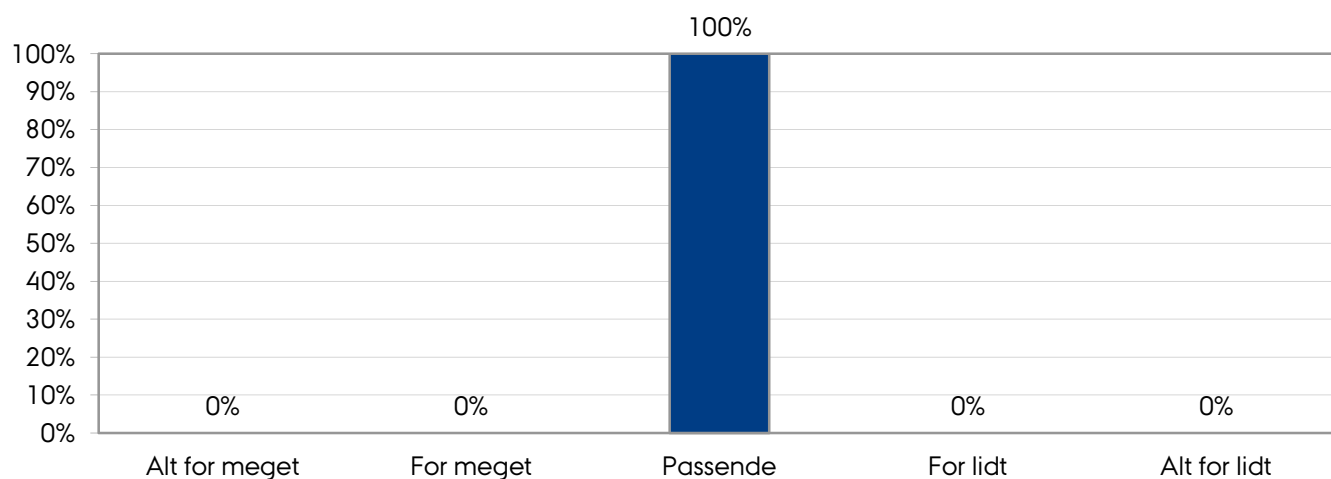
B) Undervisningen bestod af flere dele. Mit udbytte af:



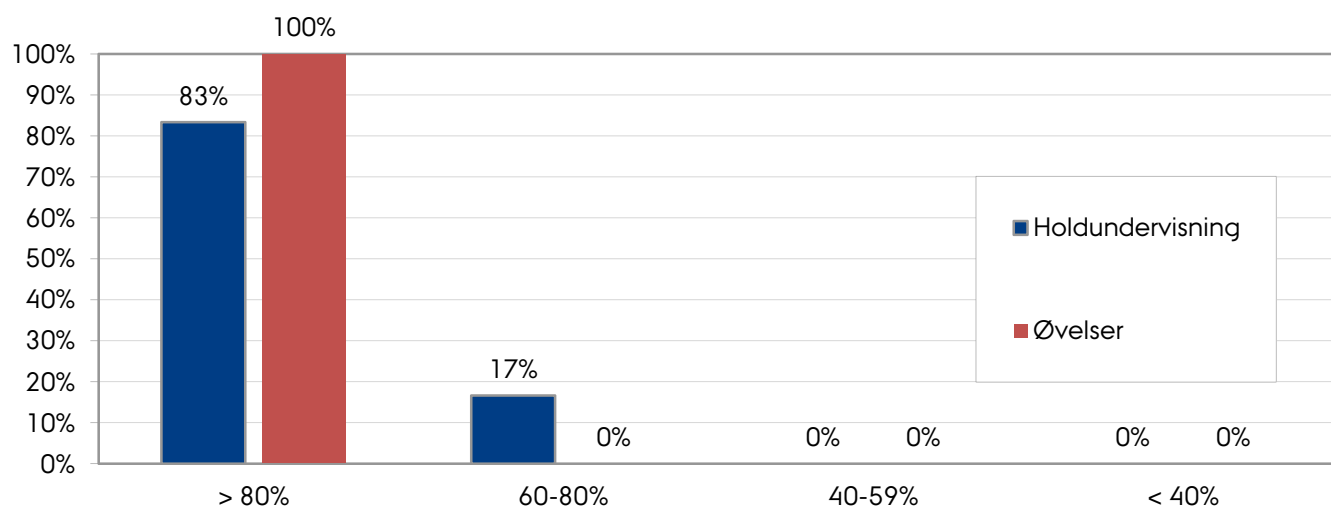
C) Hvad mener du om antallet af?



D) Hvorledes vurderer du tiden, du havde til rådighed, i forhold til pensums størrelse?

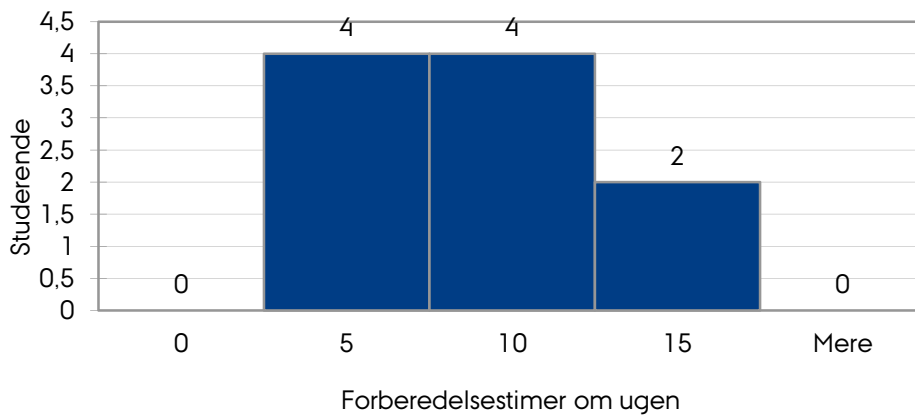


E) Hvor stor var din tilstedeværelse i undervisningen?

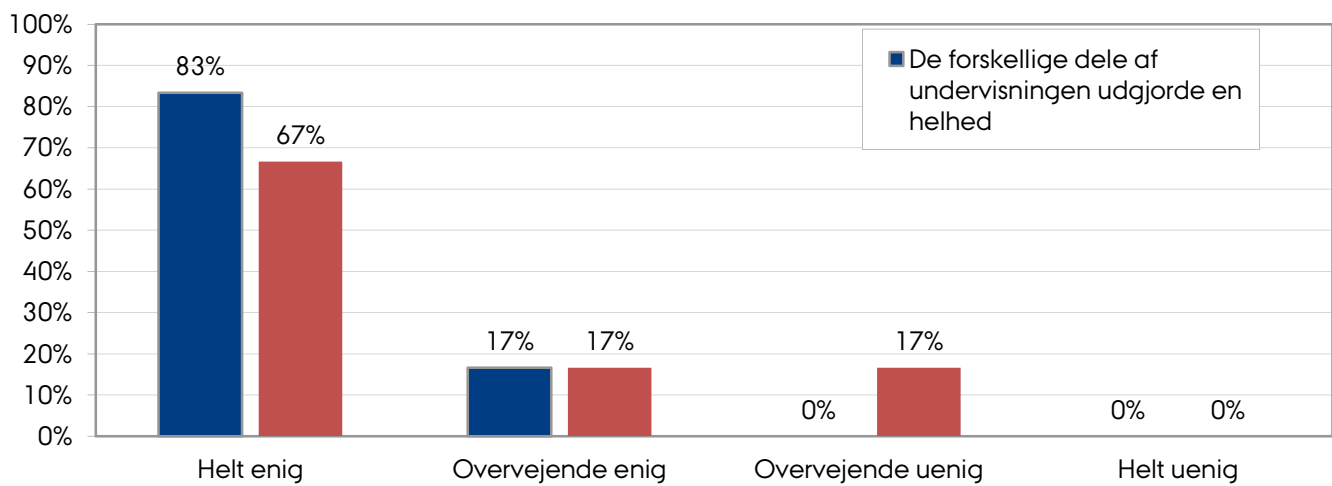


F) Hvor mange timer har du i gennemsnit anvendt om ugen til forberedelse af retsmedicin (selvstudium, læsegruppe etc.):

■ Middel: 11,00 timer pr uge



G) I hvilken grad kan du erklære dig enig i følgende udsagn:



H) Hvordan vurderer du det anvendte undervisningsmateriale?

