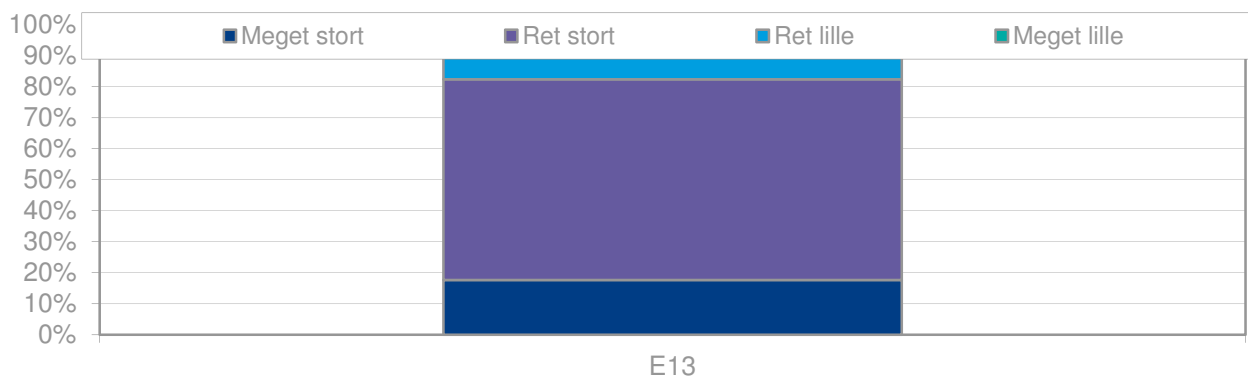


STUDIENÆVNETS EVALUERINGSSKEMA

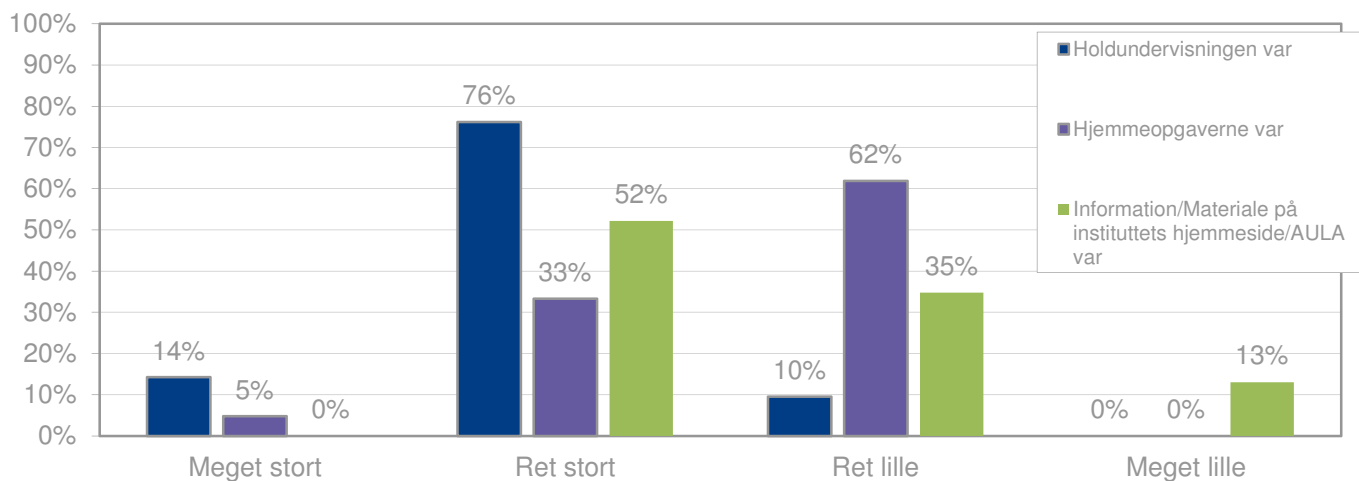
Klinisk sygeplejeksportise Modul 3

Efterår 2013: 26/35 = svarprocent 74 %.

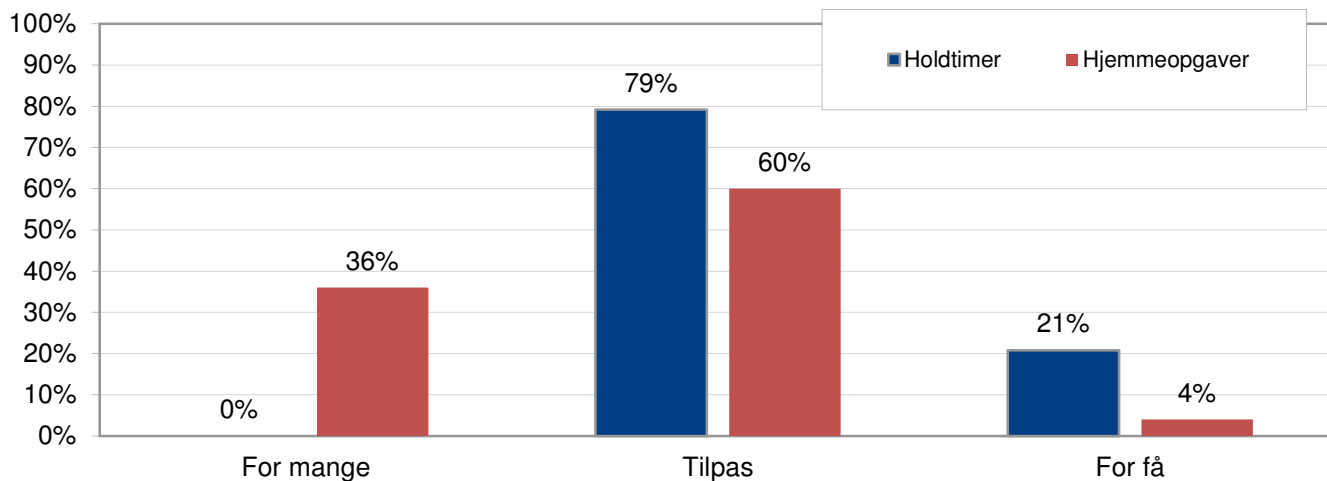
A) Samlede udbytte af undervisningen



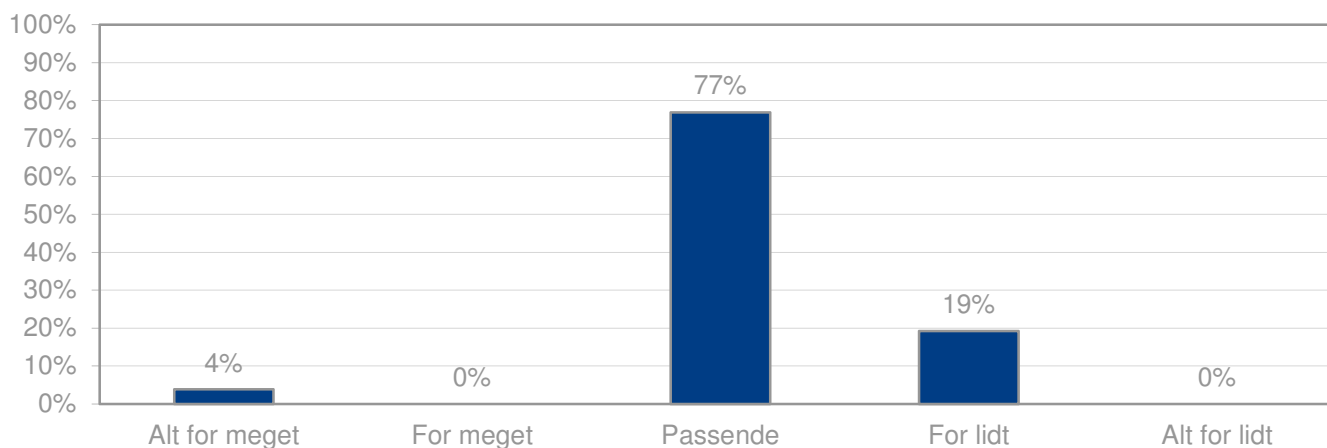
B) Undervisningen bestod af flere dele. Mit udbytte af:



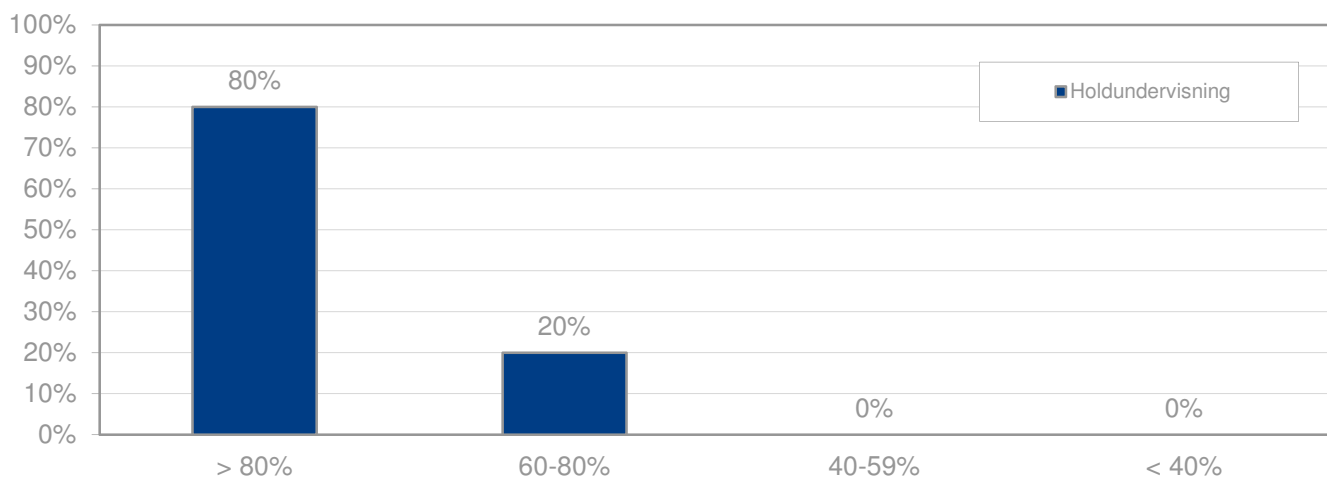
C) Hvad mener du om antallet af?



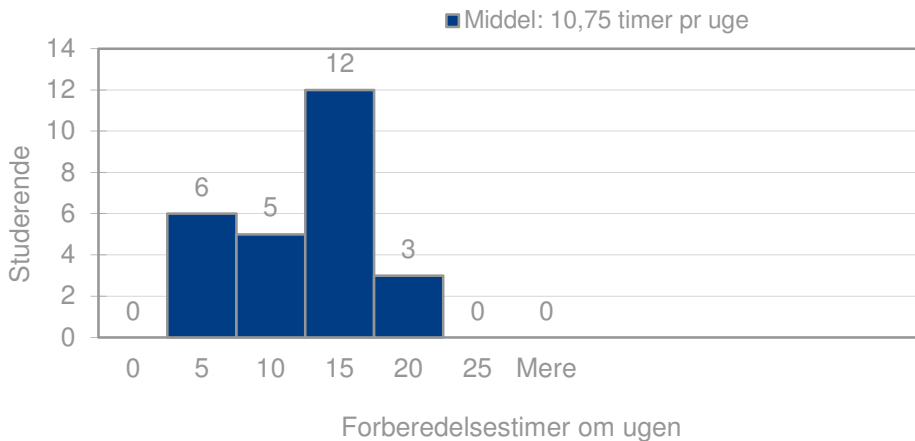
D) Hvorledes vurderer du tiden, du havde til rådighed, i forhold til pensums størrelse?



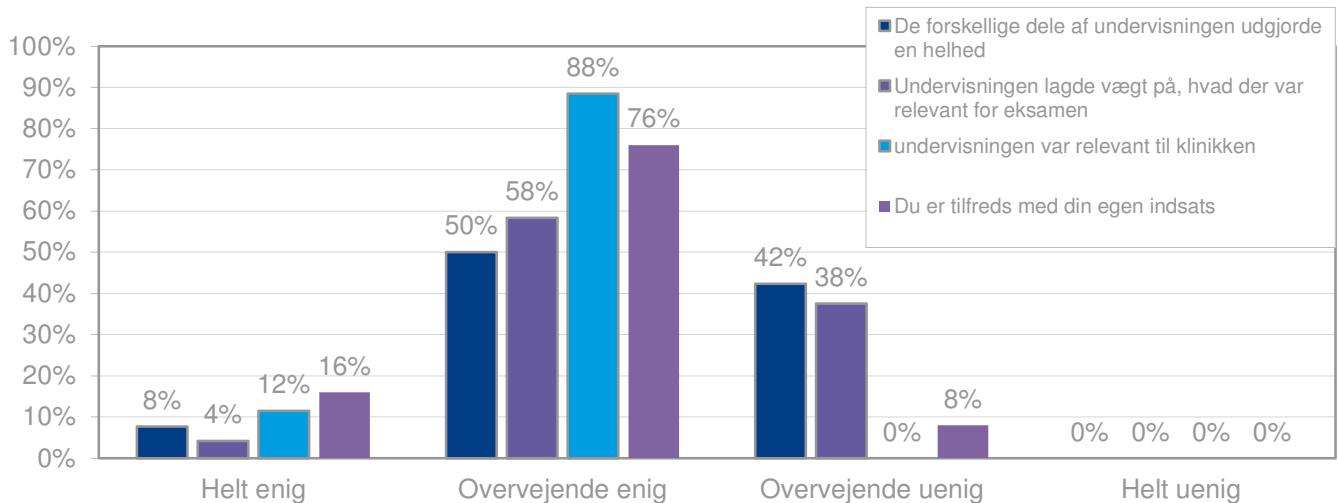
E) Hvor stor var din tilstedeværelse i undervisningen?



F) Hvor mange timer har du i gennemsnit anvendt om ugen til forberedelse af retsmedicin (selvstudium, læsegruppe etc.):



G) I hvilken grad kan du erklære dig enig i følgende udsagn:



H) Hvordan vurderer du det anvendte undervisningsmateriale?

