

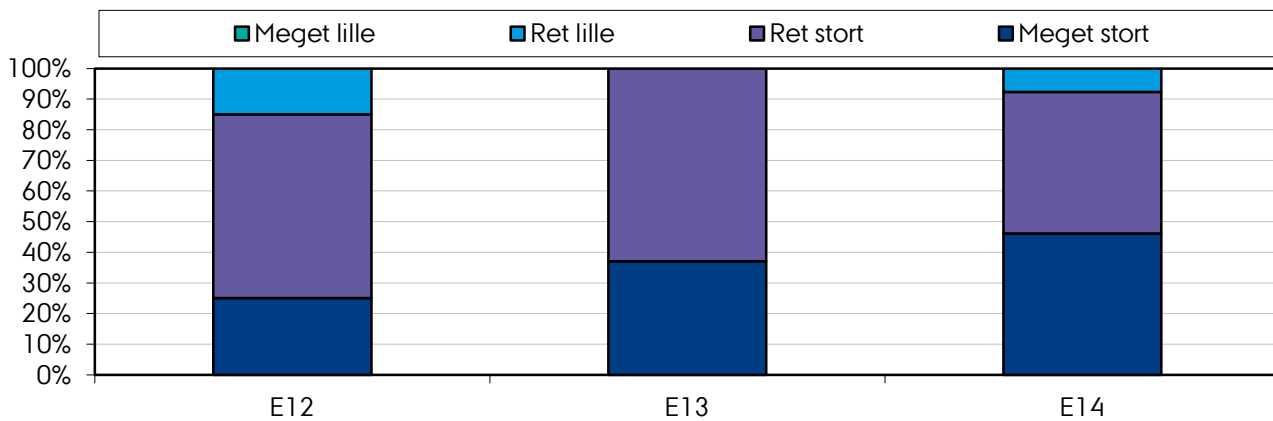
STUDIENÆVNETS EVALUERINGSKEMA

Valgkursus

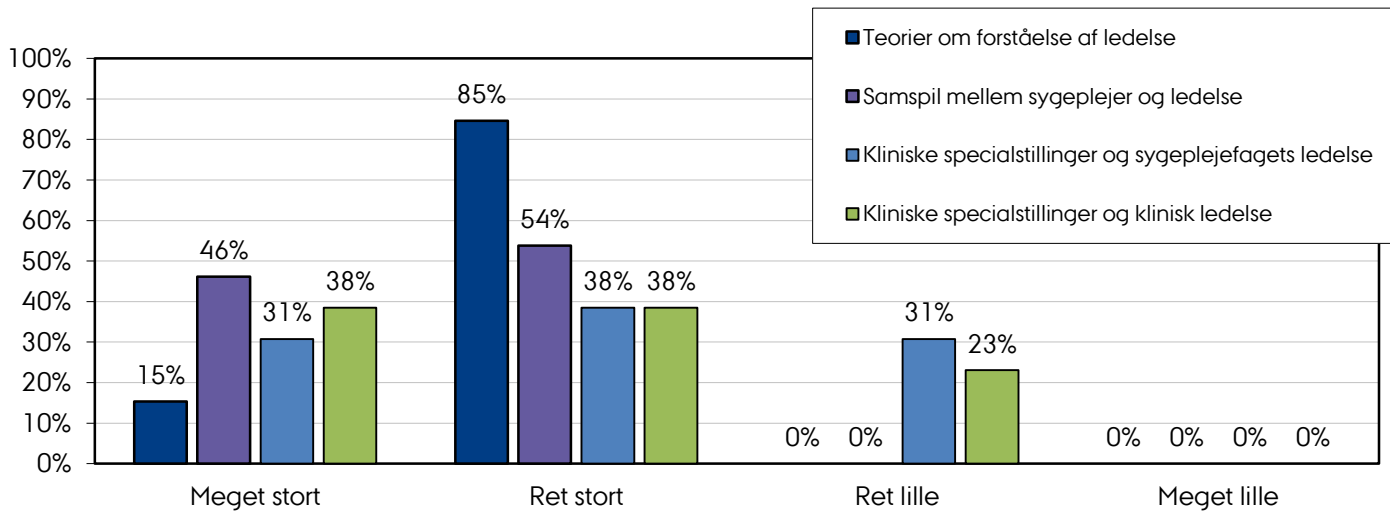
Sygeplejefaglig ledelse og klinisk ekspertise

Efterår 2014: 13/56 = svarprocent 23 %.

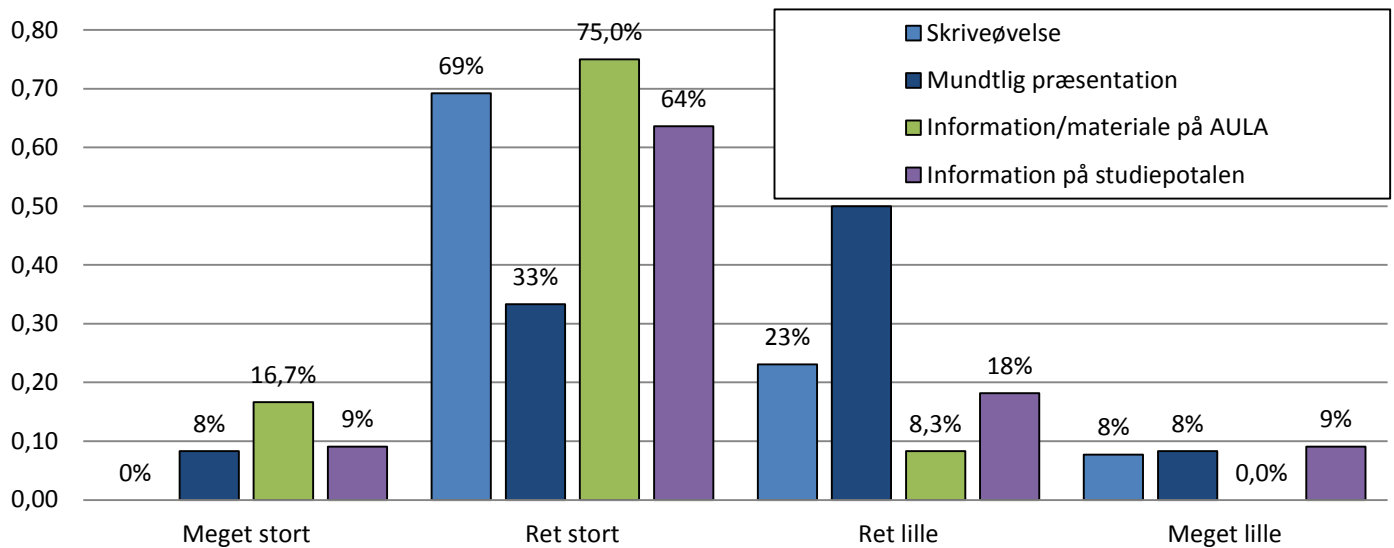
A) Samlede udbytte af undervisningen



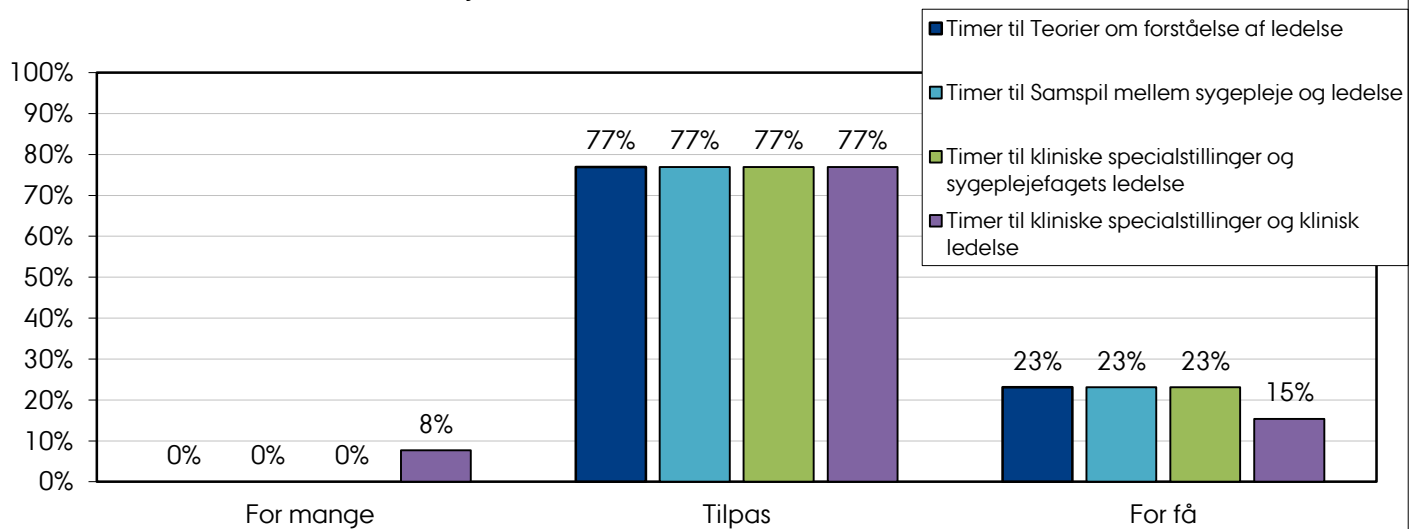
B) Undervisningen bestod af flere dele. Mit udbytte af:



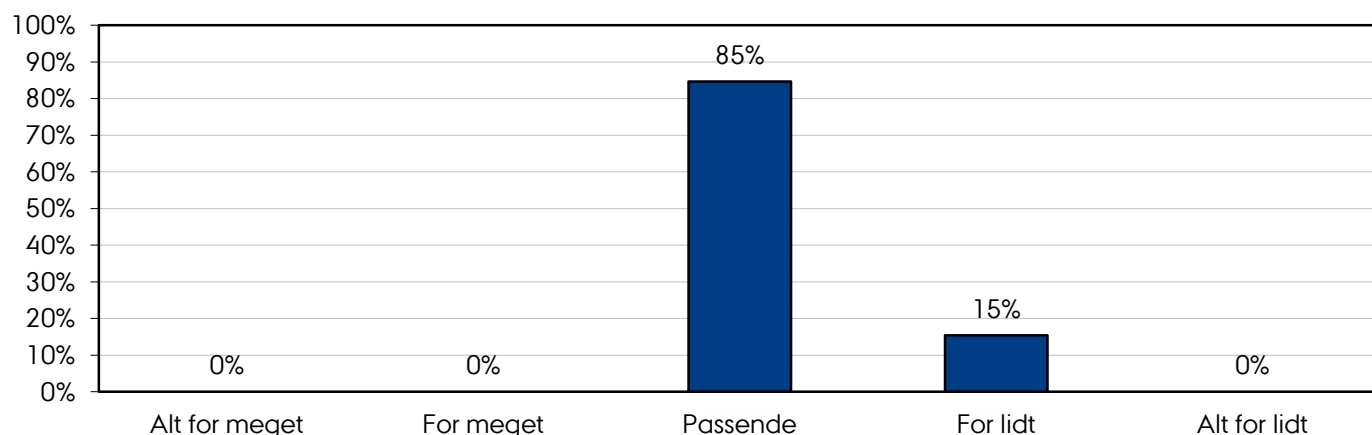
B) Undervisningen bestod af flere dele. Mit udbytte af (fortsat):



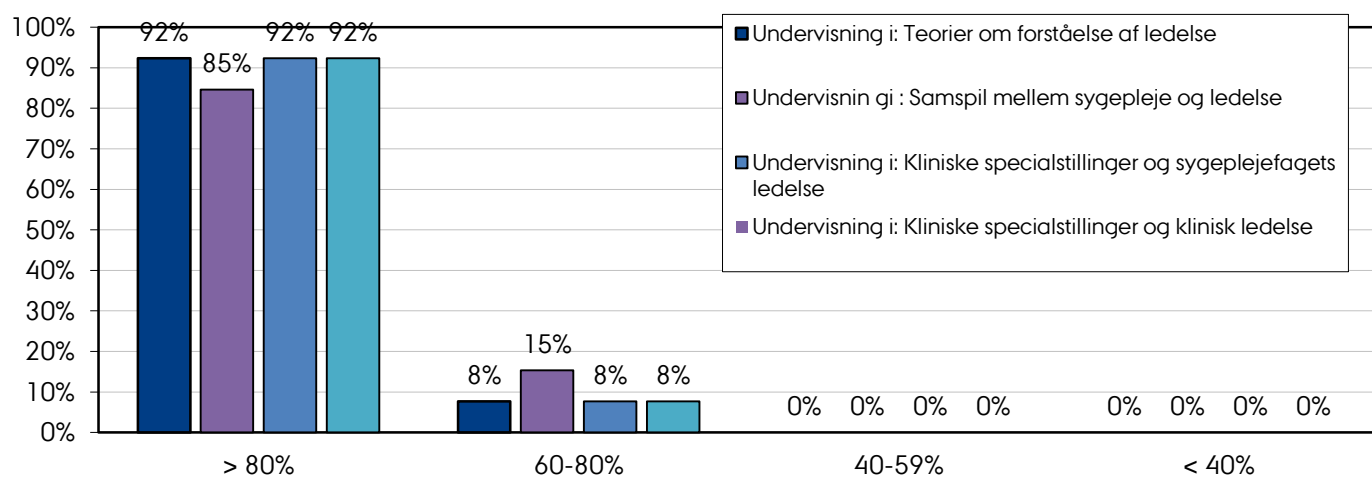
C) Hvad mener du om antallet af?



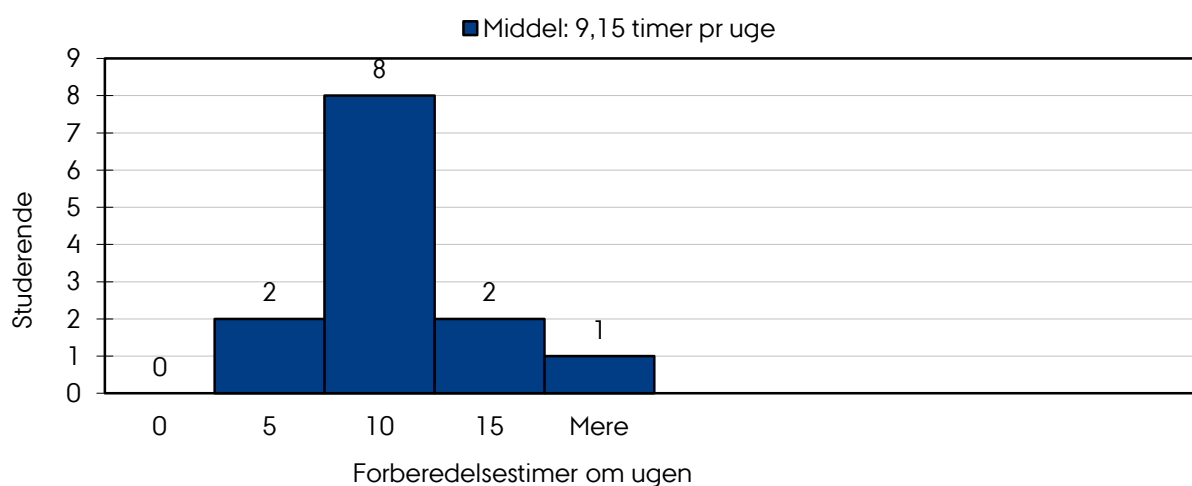
D) Hvorledes vurderer du tiden, du havde til rådighed, i forhold til pensums størrelse?



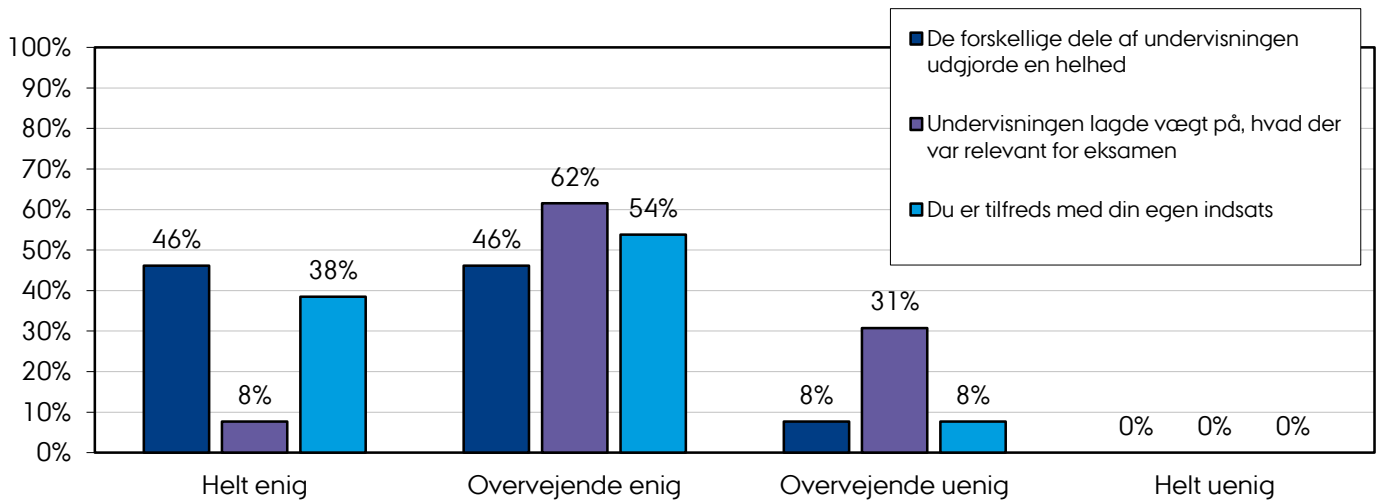
E) Hvor stor var din tilstedeværelse i undervisningen?



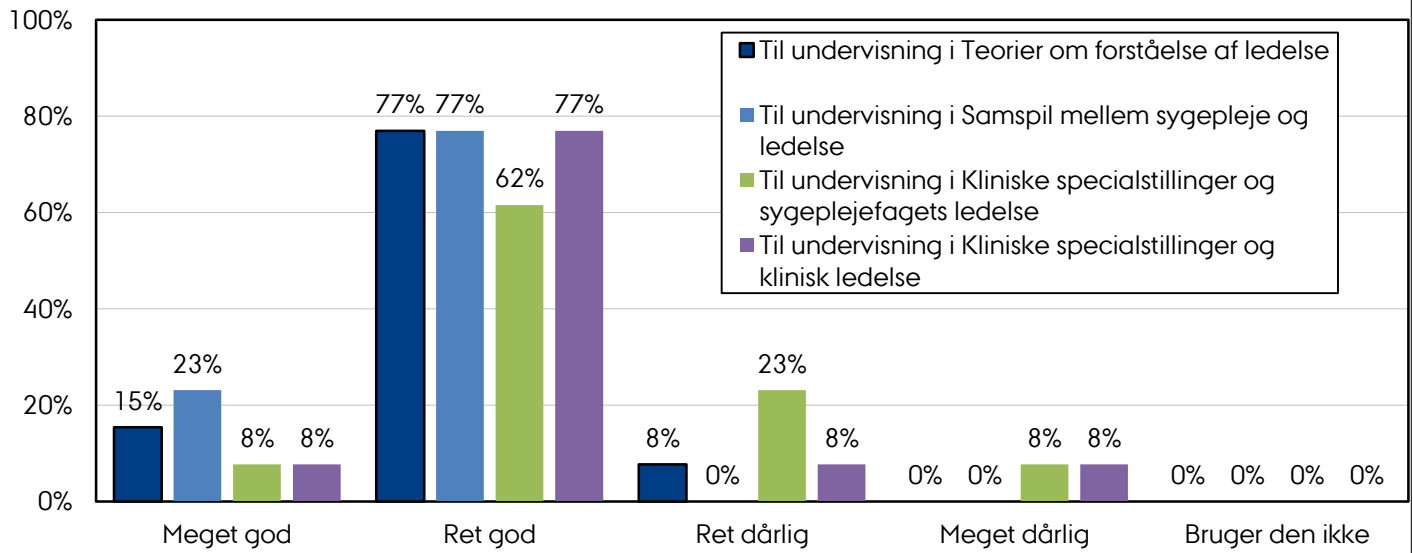
F) Hvor mange timer har du i gennemsnit anvendt om ugen til forberedelse af retsmedicin (selvstudium, læsegruppe etc.):



G) I hvilken grad kan du erklære dig enig i følgende udsagn:



H) Hvordan vurderer du det anvendte undervisningsmateriale?



Vertical line segment on the left side of the page.

Vertical line segment on the left side of the page.

Vertical line on the left side of the page.

Vertical line on the left side of the page.

Vertical line on the left side of the page.