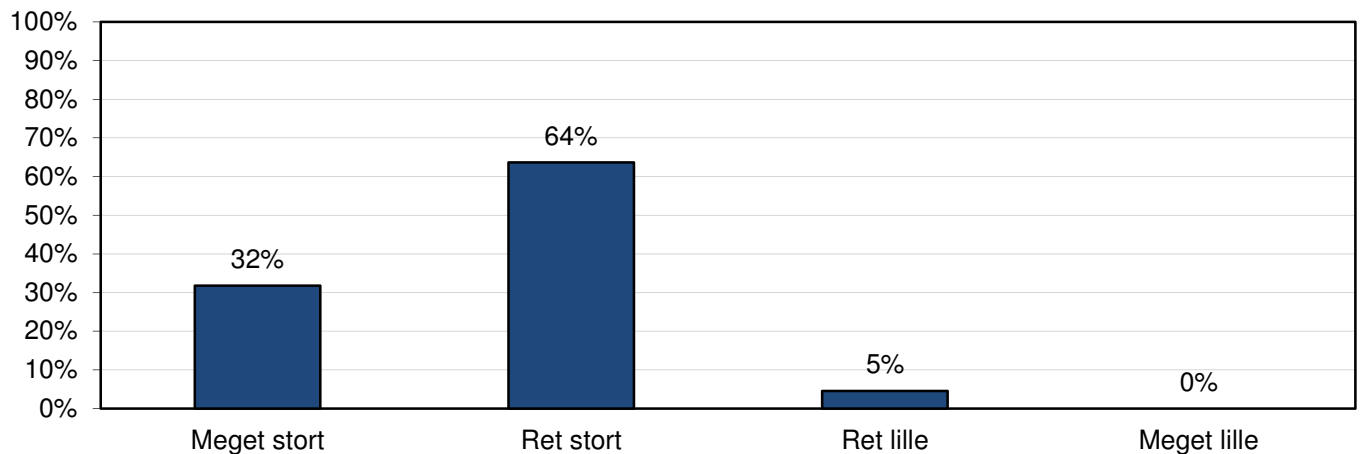


# STUDIENÆVNETS EVALUERINGSKEMA

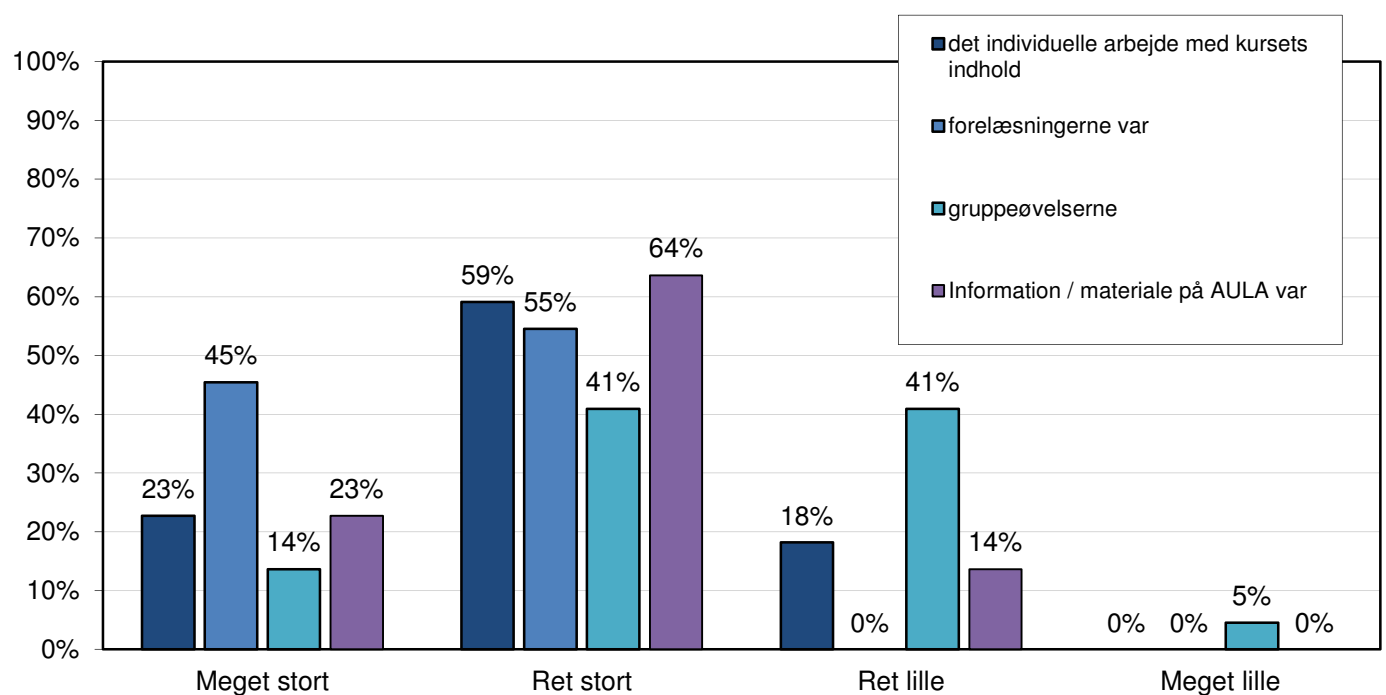
## Kursus 4 Emdrup

Forår 2014 35/22 = svarprocent 62 %.

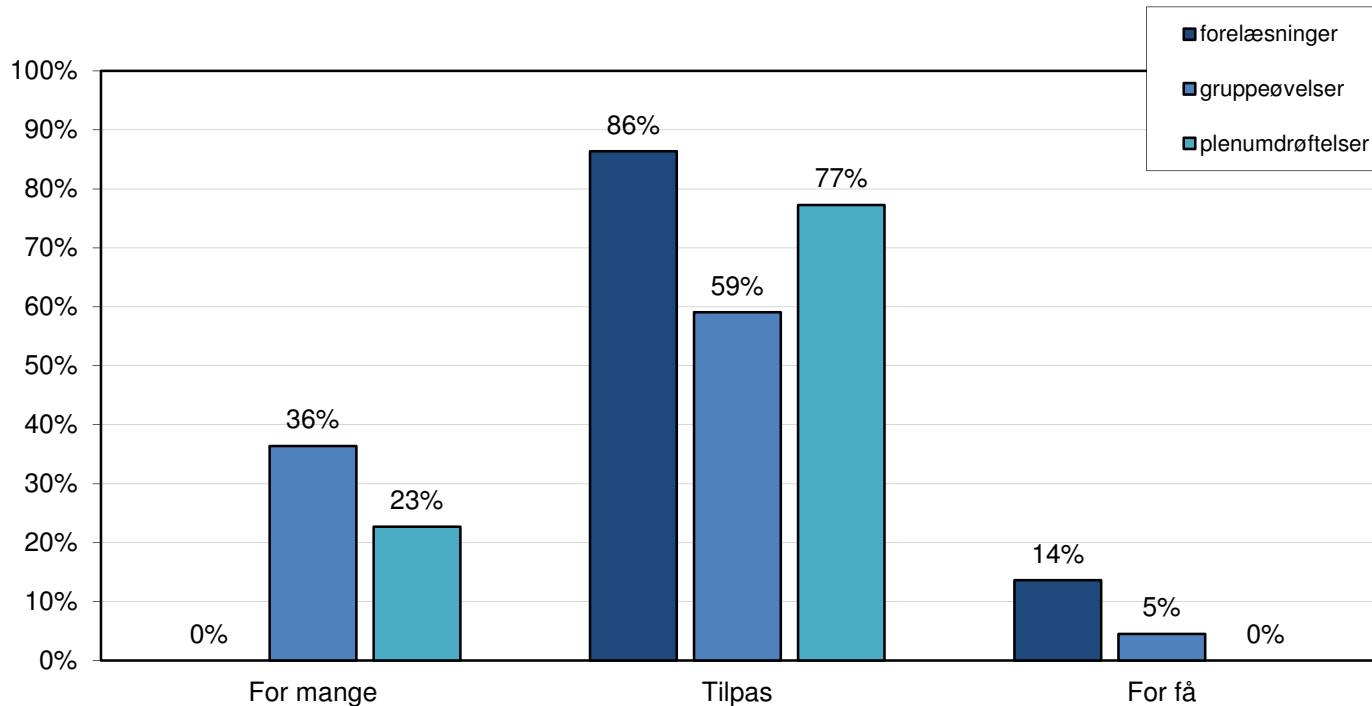
### A) Mit samlede udbytte af undervisningen var:



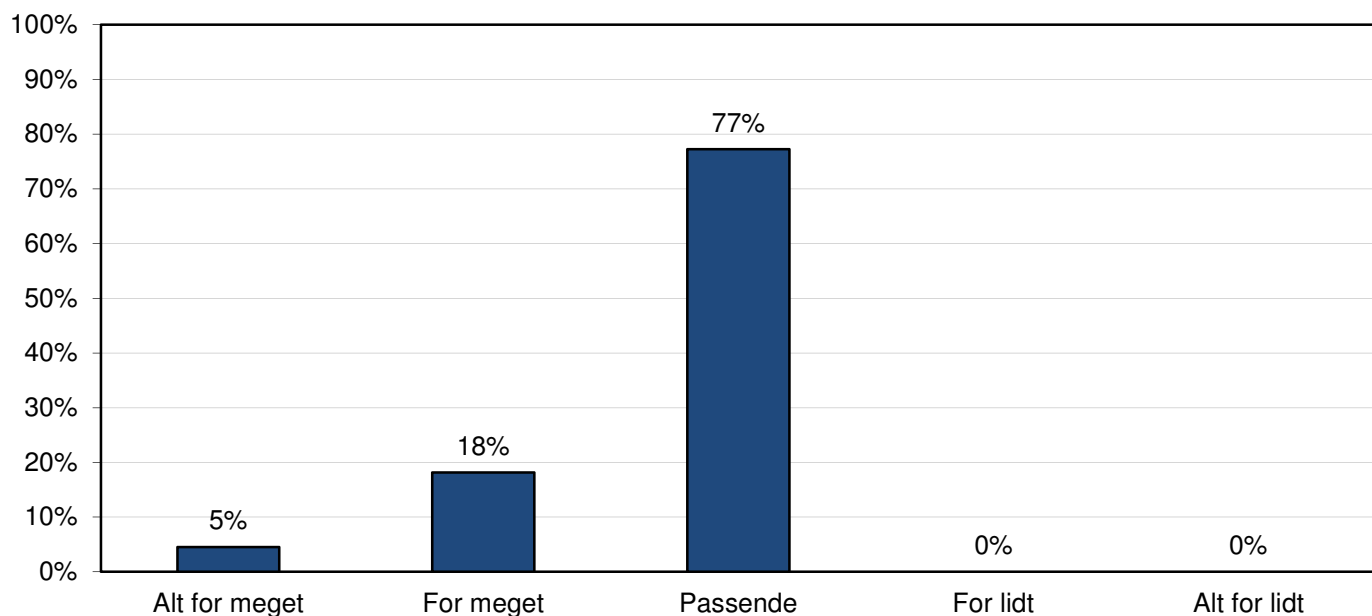
### B) Undervisningen bestod af flere dele. Mit udbytte af:



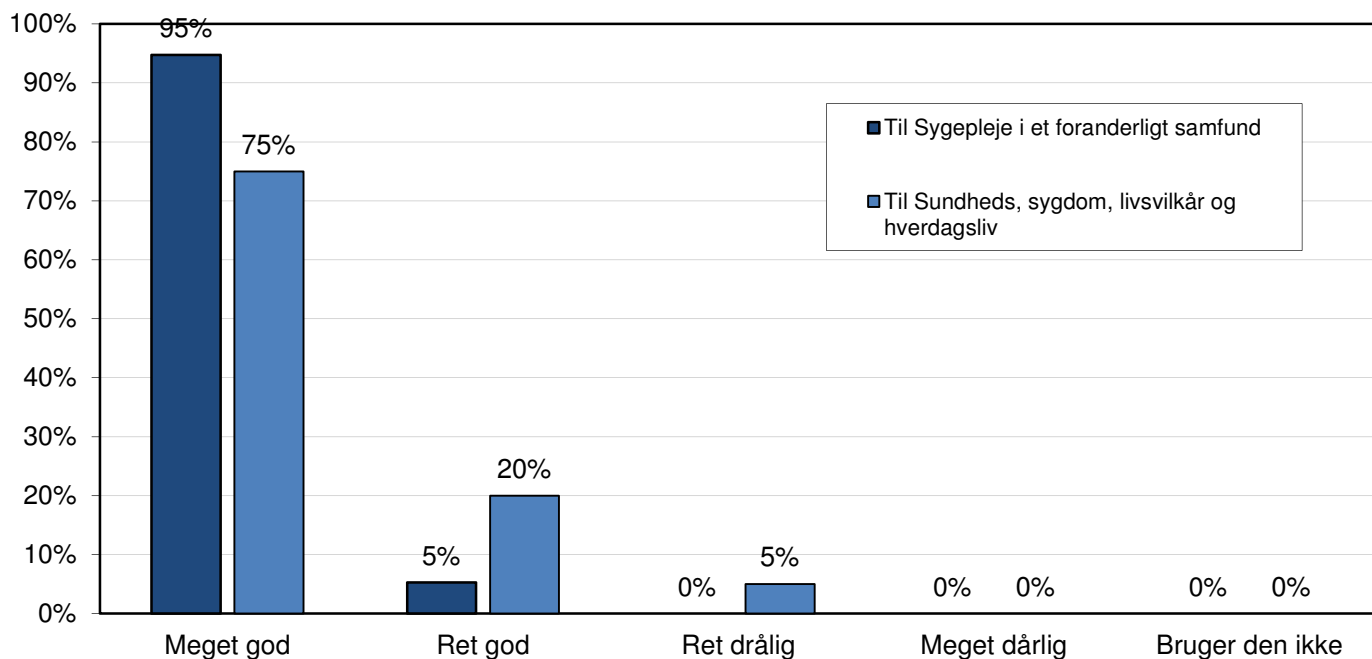
### C) Hvad mener du om antallet af?



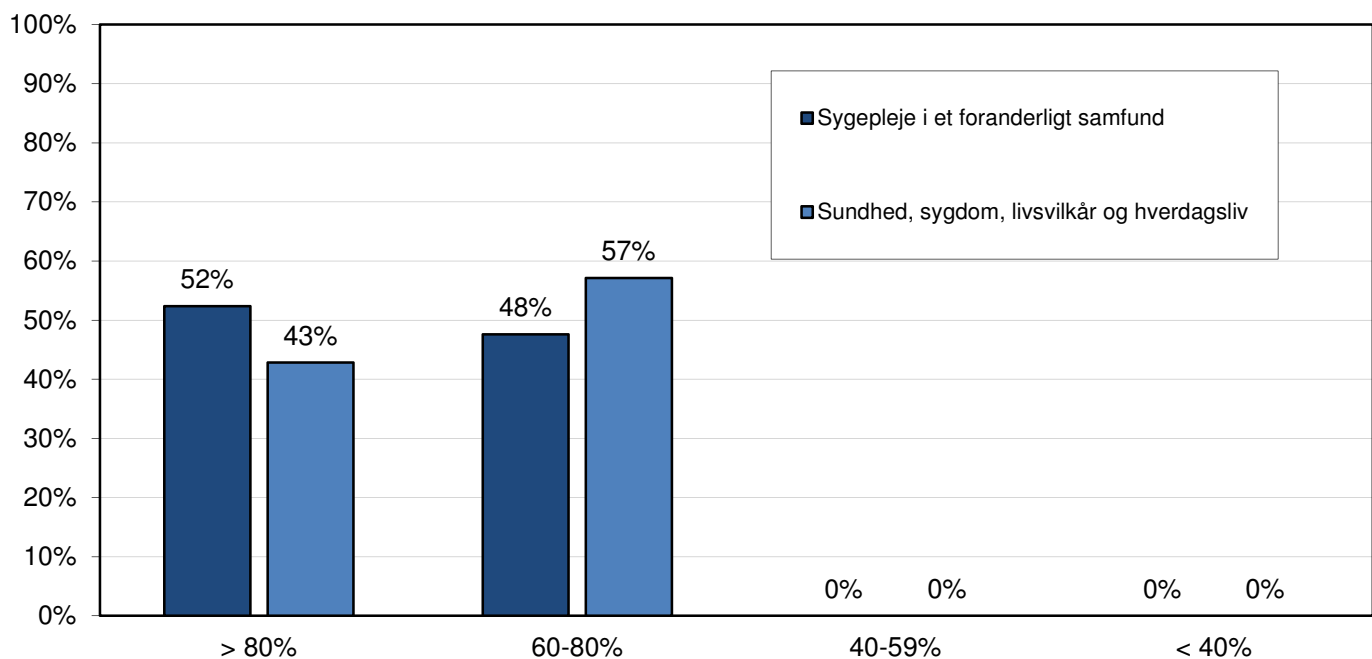
### D) Hvorledes vurderer du tiden, du havde til rådighed, i forhold til pensums størrelse?



### E) Hvordan vurderer du relevansen af det anvendte undervisningsmateriale?

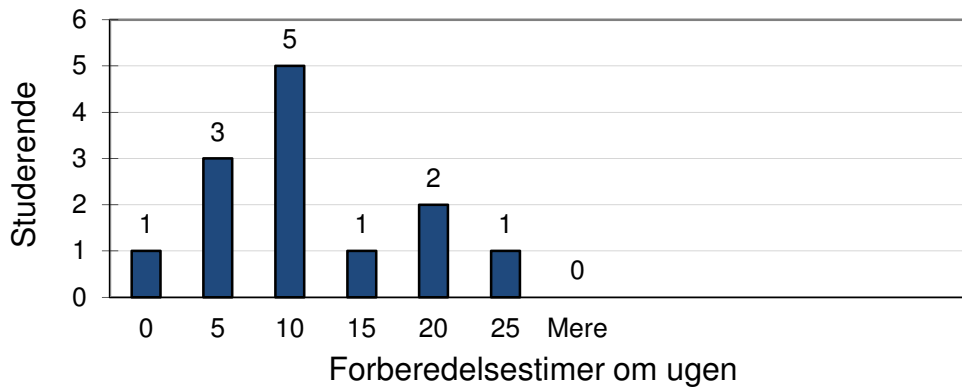


### F) Hvor stor var din tilstedeværelse i undervisningen?

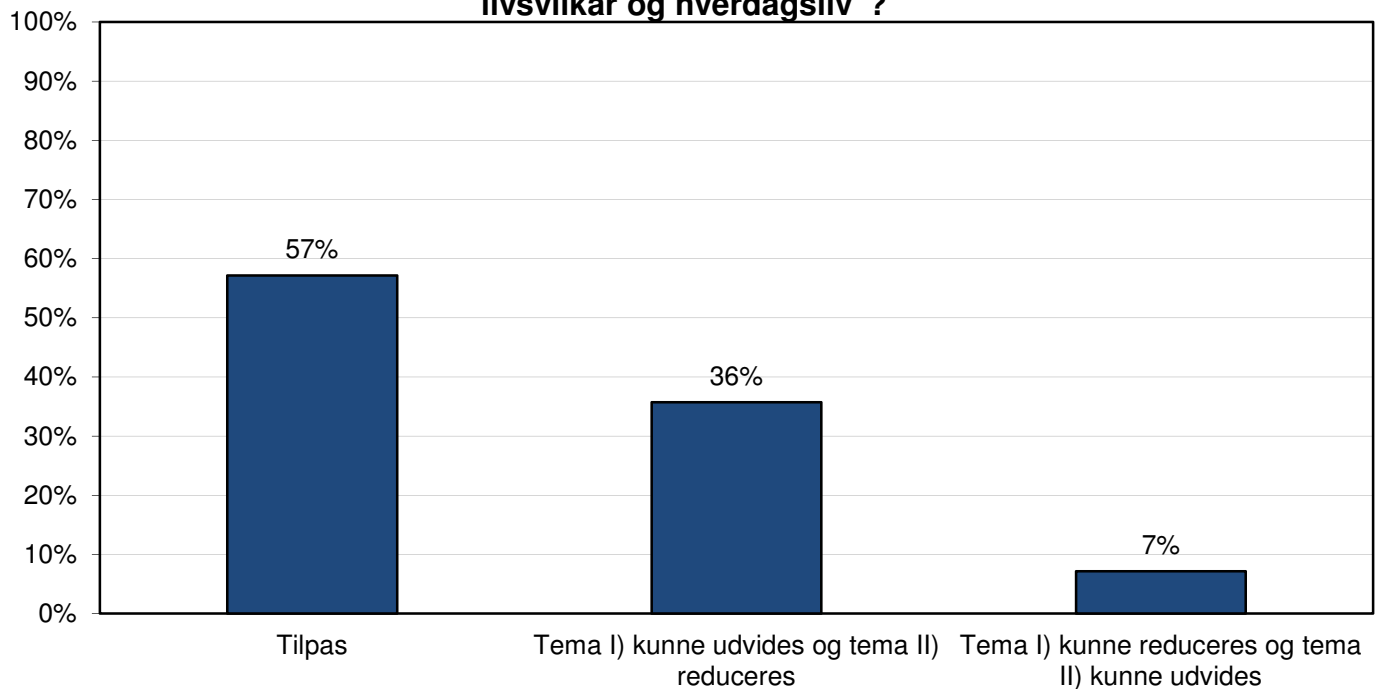


**G) Hvor mange timer har du i gennemsnit anvendt om ugen til undervisningsforberedelse (selvstudium, læsegruppe etc.):**

■ Middel: 18,84 timer pr uge



**H) Hvordan vurderer du omfanget af de to hovedtemaer i I) "Sygepleje i et foranderligt samfund" og II) "Sundhed, sygdom, livsvilkår og hverdagsliv"?**



\_\_\_\_\_