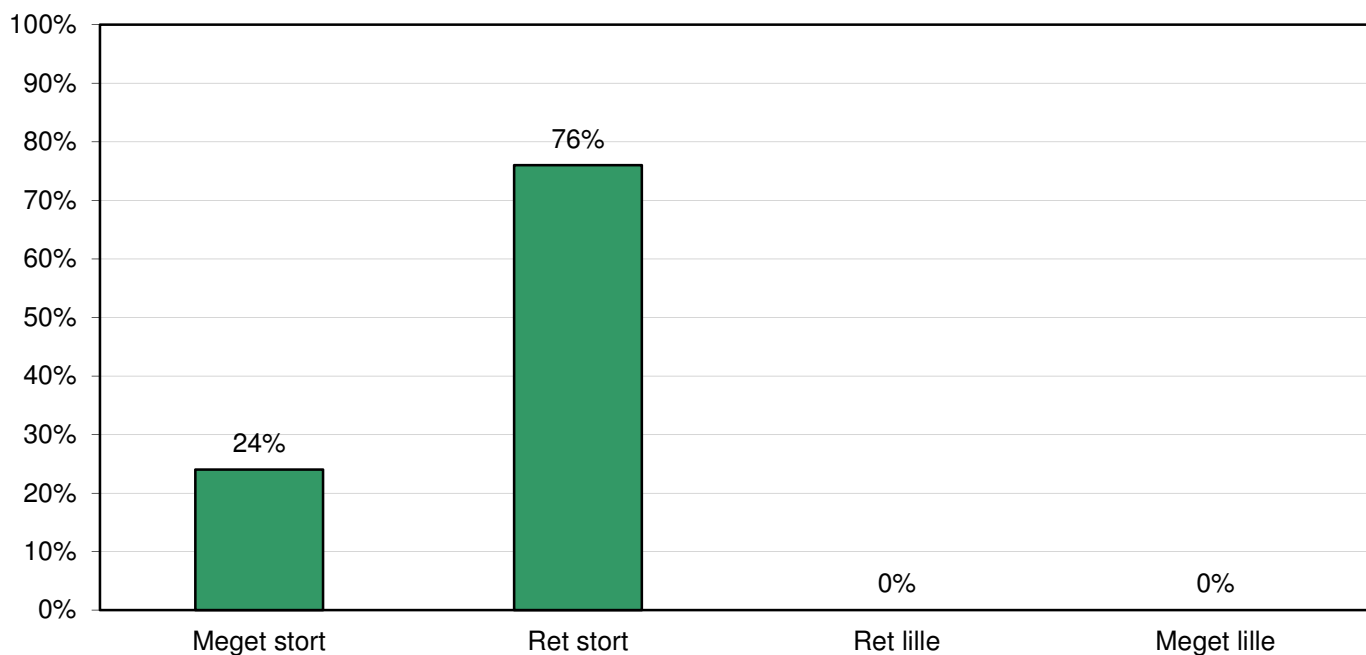


STUDIENÆVNETS EVALUERINGSKEMA

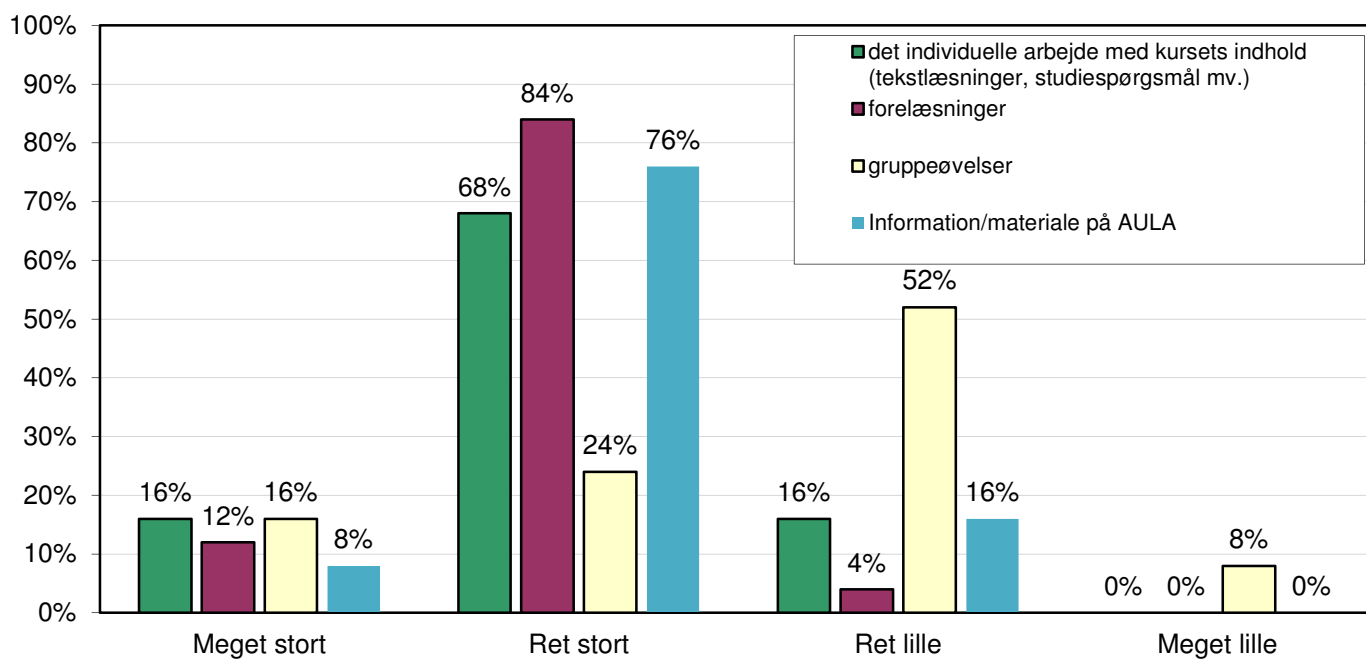
Kursus 4 Aarhus

Forår 2014 35/25 = svarprocent 71 %.

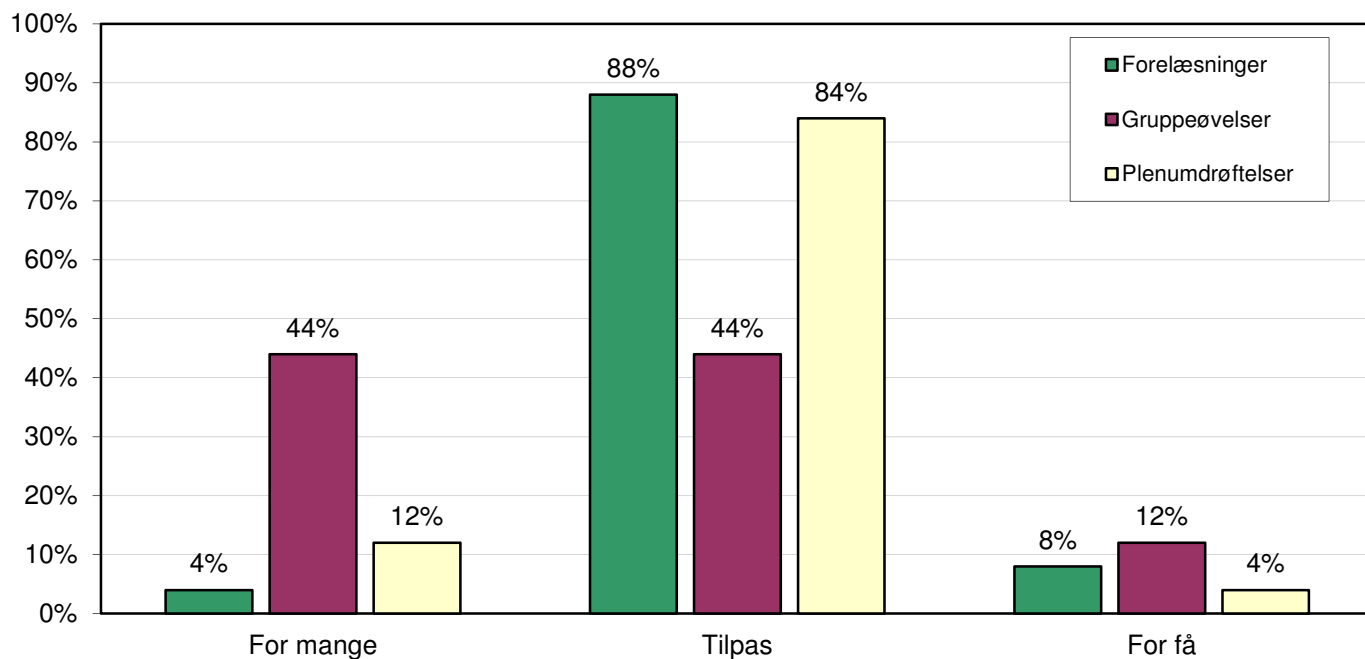
A) Mit samlede udbytte af undervisningen var:



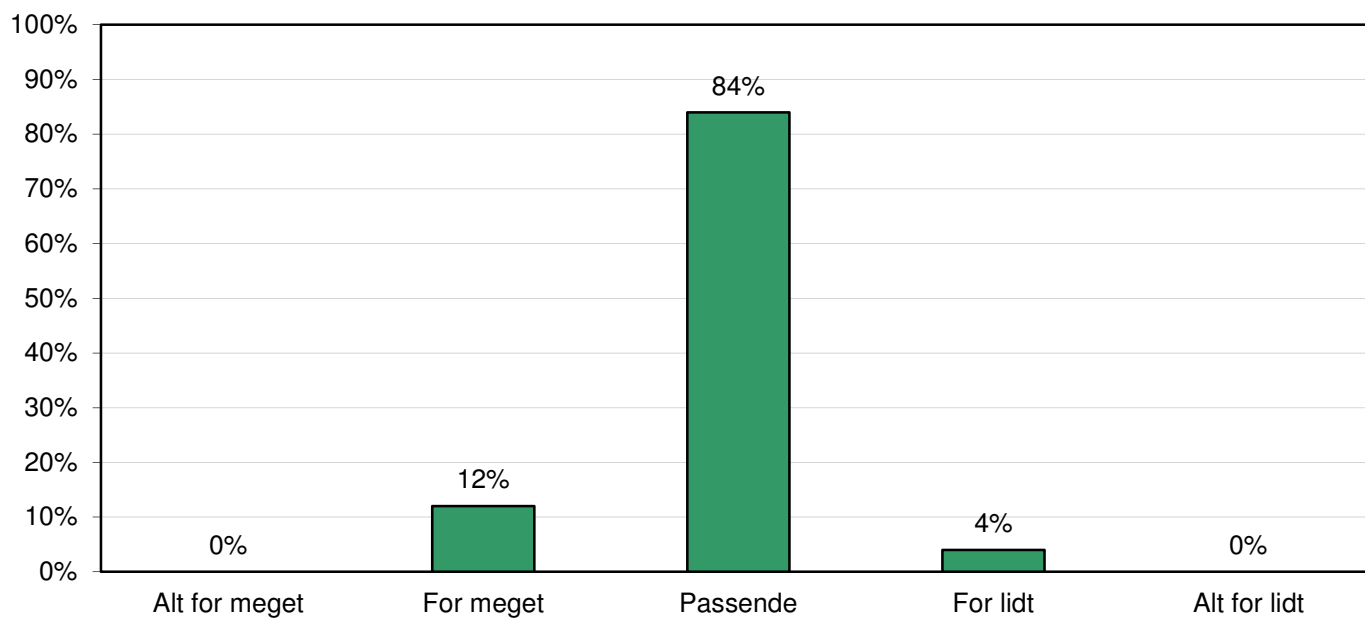
B) Undervisningen bestod af flere dele. Mit udbytte af:



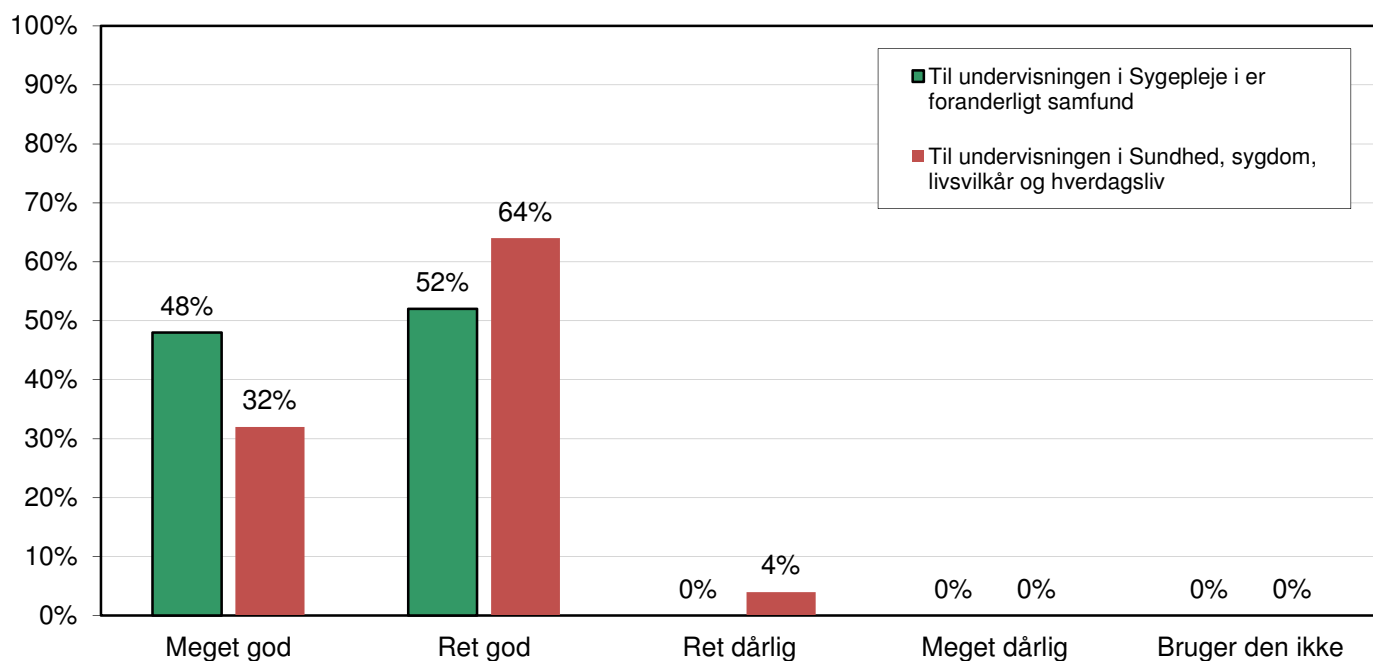
C) Hvad mener du om antallet af?



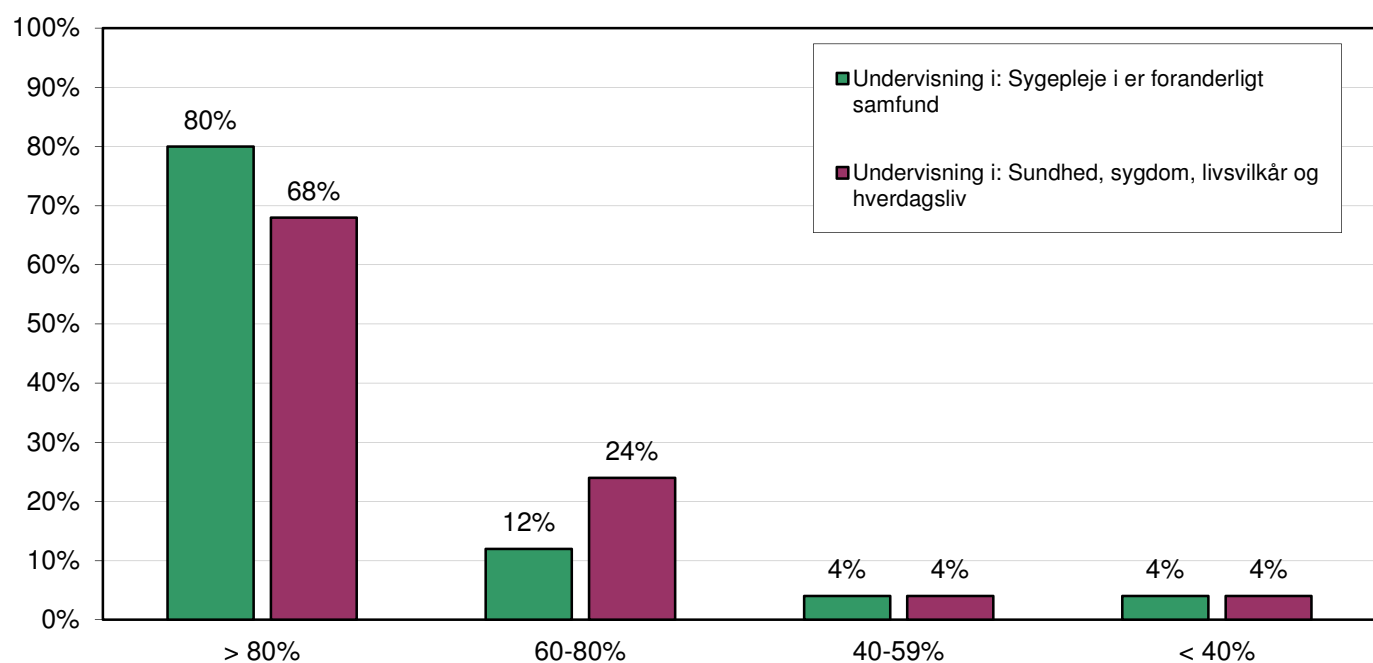
D) Hvorledes vurderer du tiden, du havde til rådighed, i forhold til pensums størrelse?



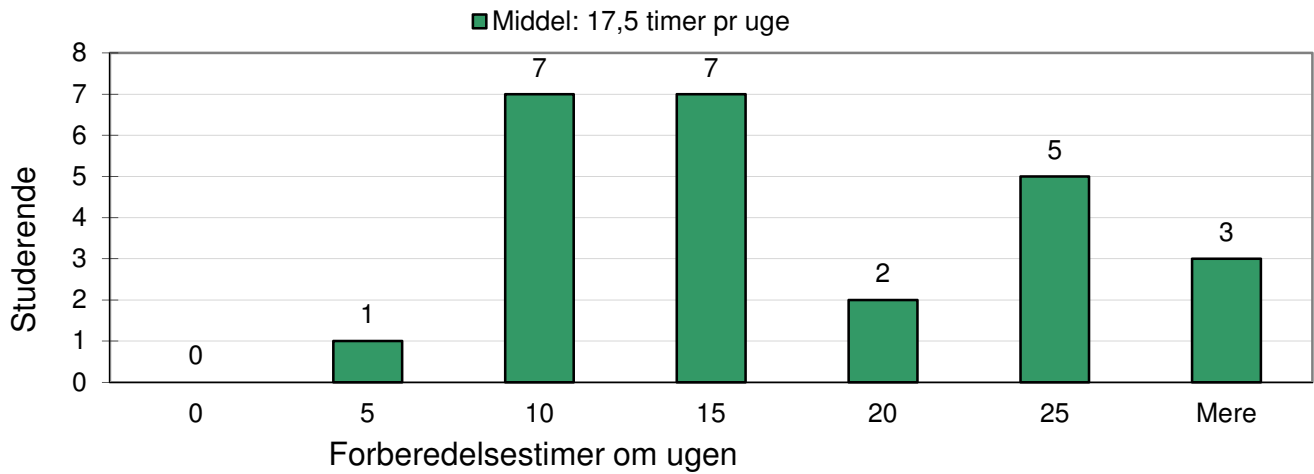
E) Hvordan vurderer du relevansen af det anvendte undervisningsmateriale



F) Hvor stor var din tilstedeværelse i undervisningen?



G) Hvor mange timer har du i gennemsnit anvendt om ugen til undervisningsforberedelse (selvstudium, læsegruppe etc.):



H) Hvordan vurderer du omfanget af de to hovedtemaer 1) "Sygepleje i et foranderligt samfund" og II) "Sundhed, sygdom, livsvilkår og hverdagsliv"

