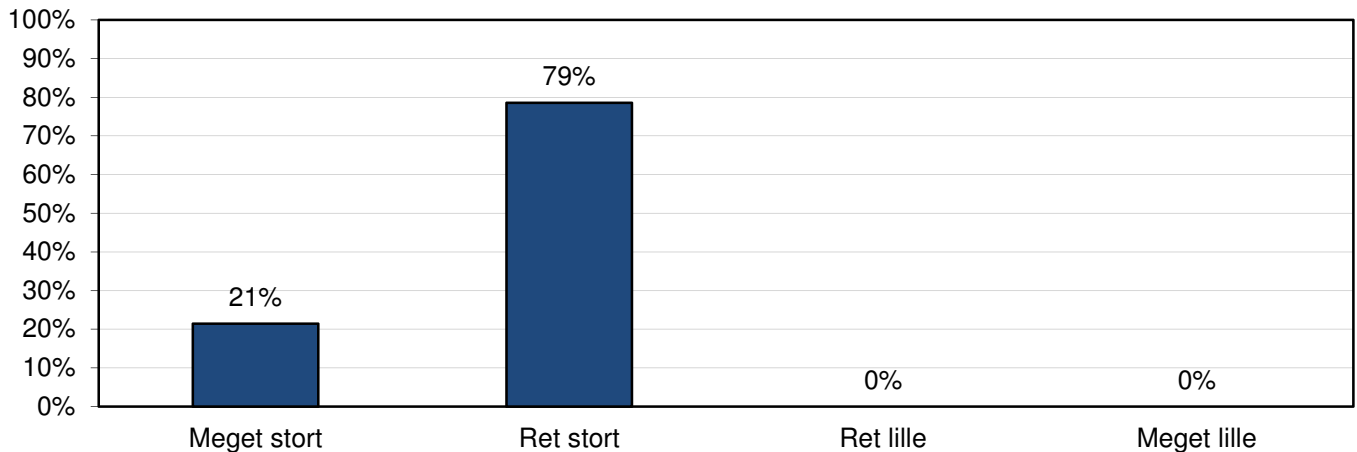


STUDIENÆVNETS EVALUERINGSSKEMA

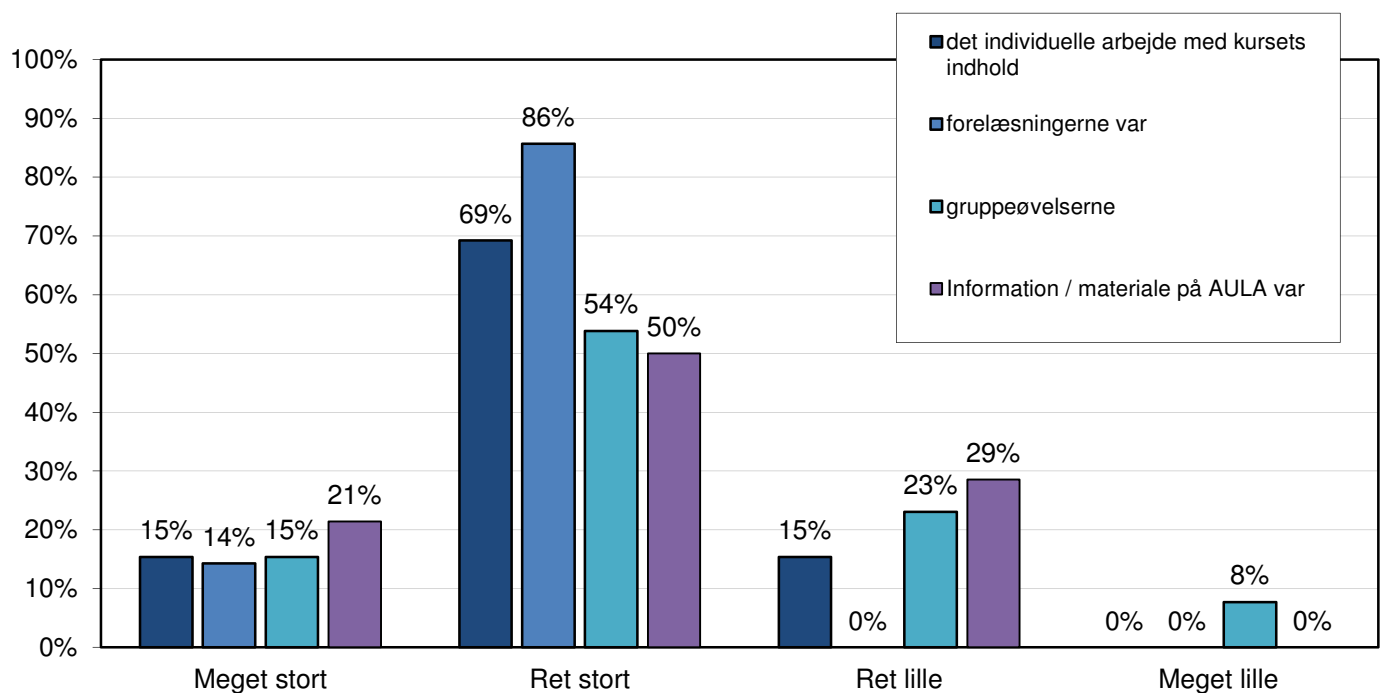
Kursus 4 Emdrup

Forår 2013 32/14 = svarprocent 43 %.

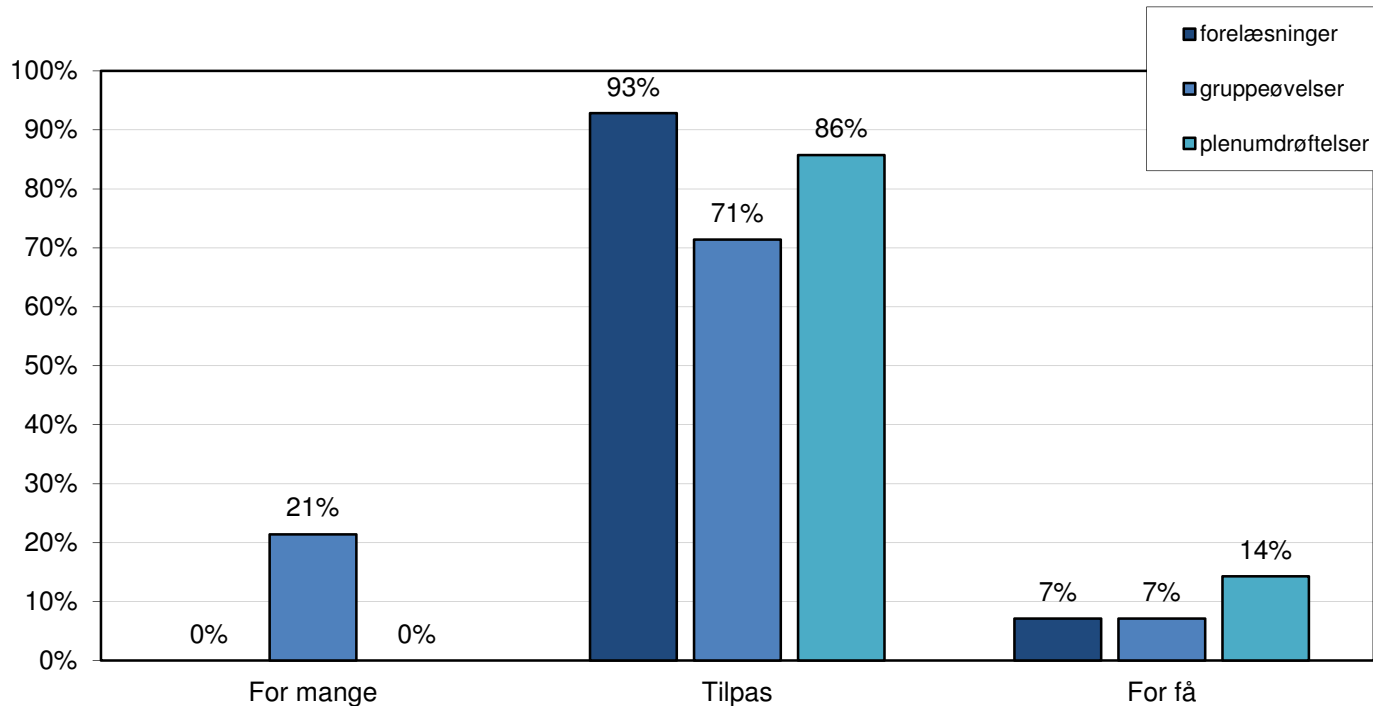
A) Mit samlede udbytte af undervisningen var:



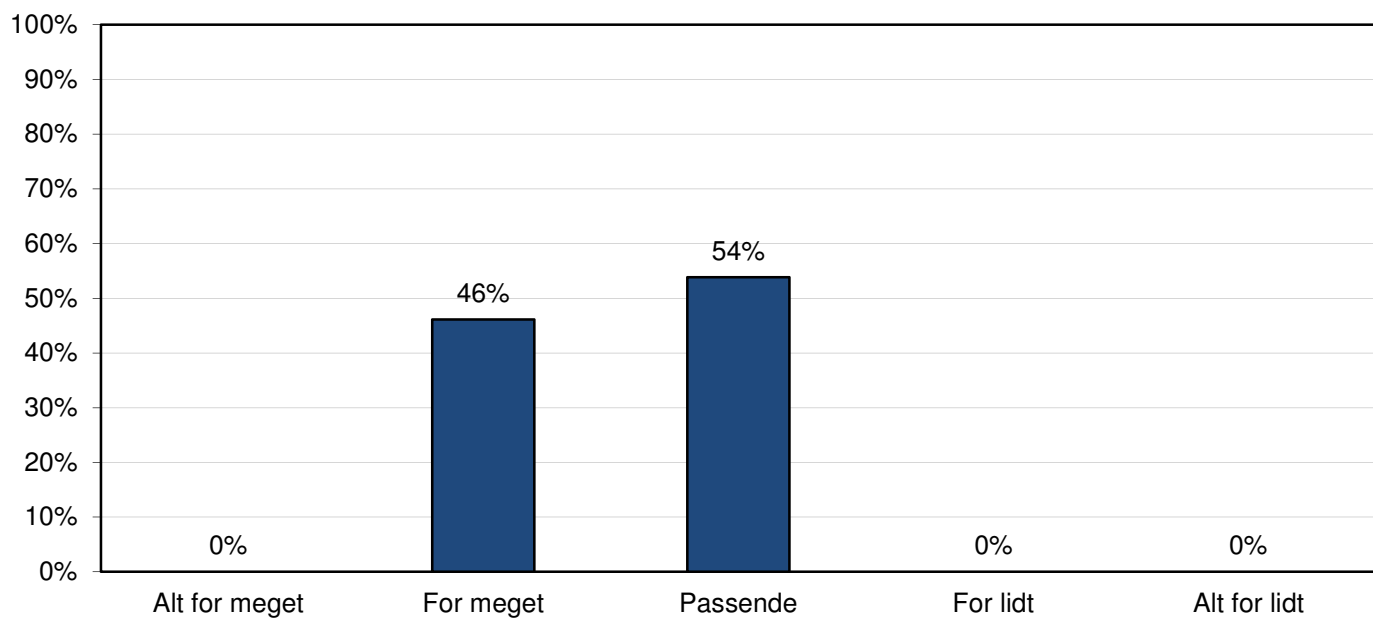
B) Undervisningen bestod af flere dele. Mit udbytte af:



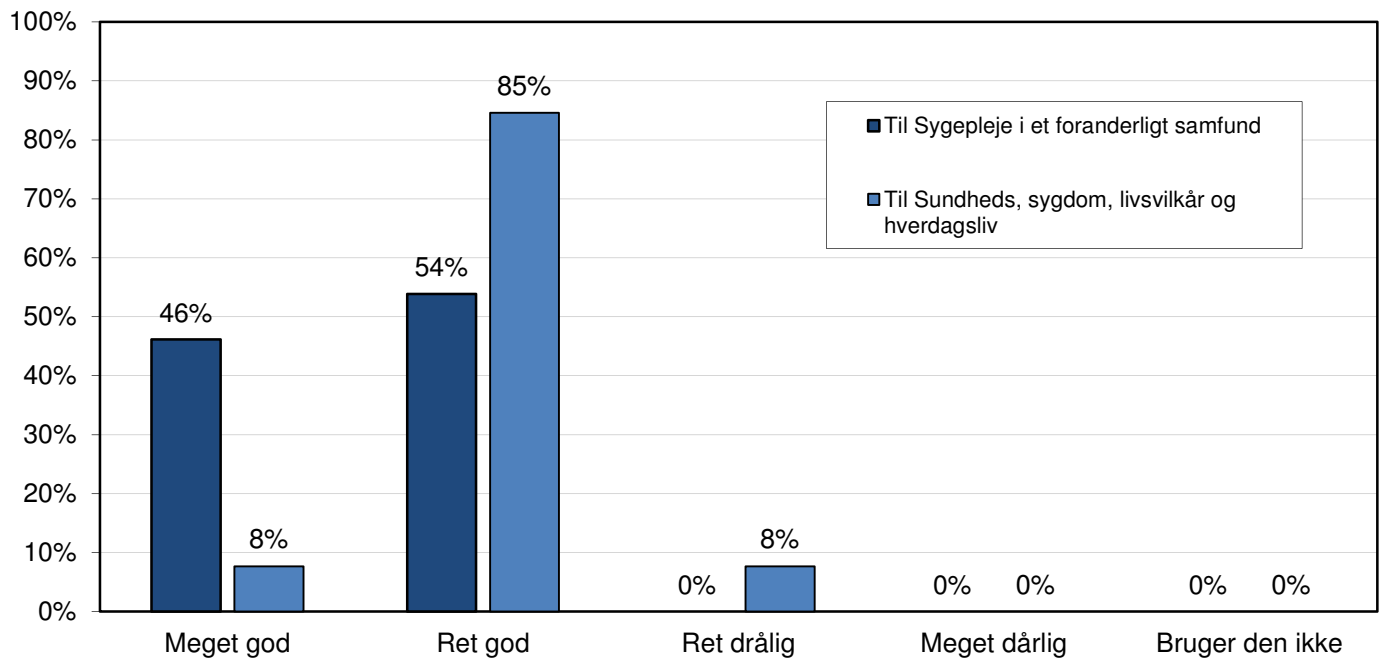
C) Hvad mener du om antallet af?



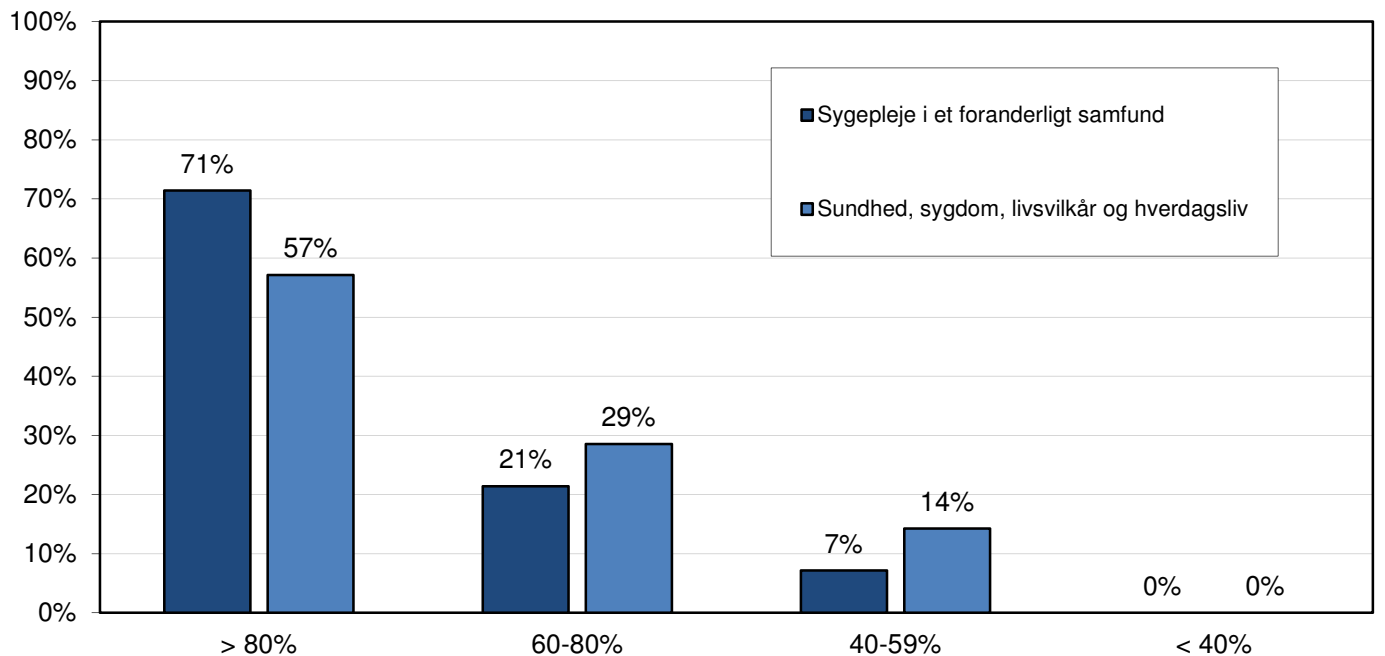
D) Hvorledes vurderer du tiden, du havde til rådighed, i forhold til pensums størrelse?



E) Hvordan vurderer du relevansen af det anvendte undervisningsmateriale?

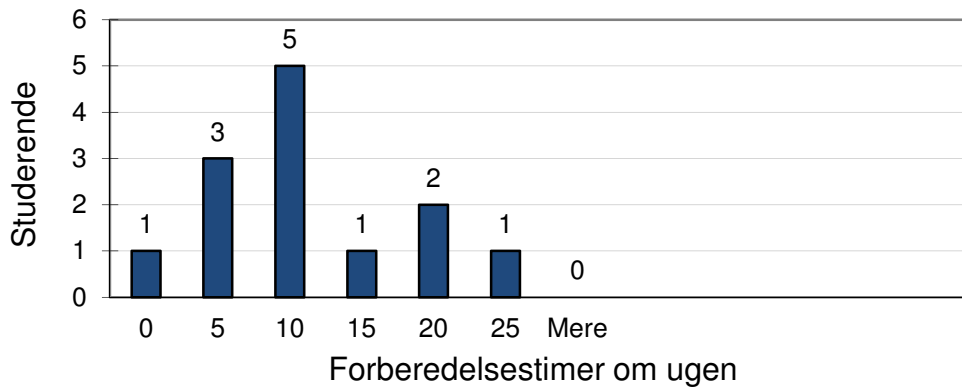


F) Hvor stor var din tilstedeværelse i undervisningen?



G) Hvor mange timer har du i gennemsnit anvendt om ugen til undervisningsforberedelse (selvstudium, læsegruppe etc.):

■ Middel: 12,35 timer pr uge



**H) Hvordan vurderer du omfanget af de to hovedtemaer i
I) "Sygepleje i et foranderligt samfund" og II) "Sundhed, sygdom, livsvilkår og hverdagsliv"?**

