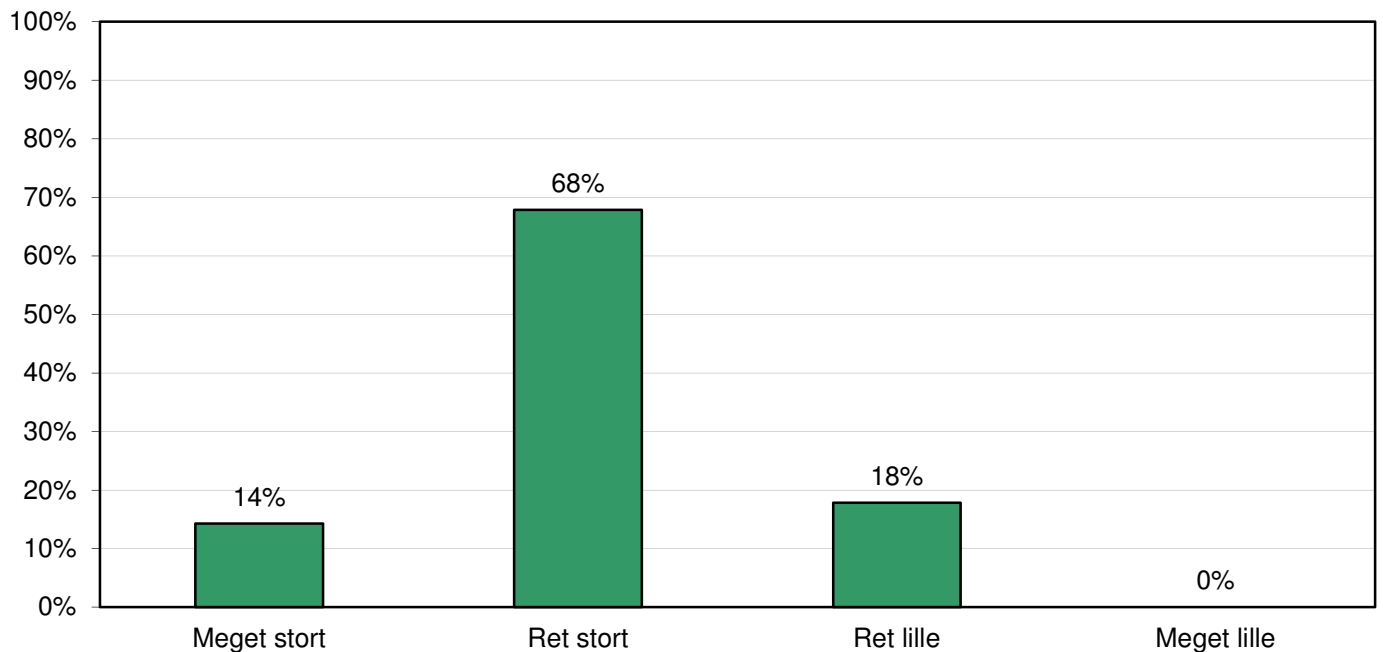


# STUDIENÆVNETS EVALUERINGSKEMA

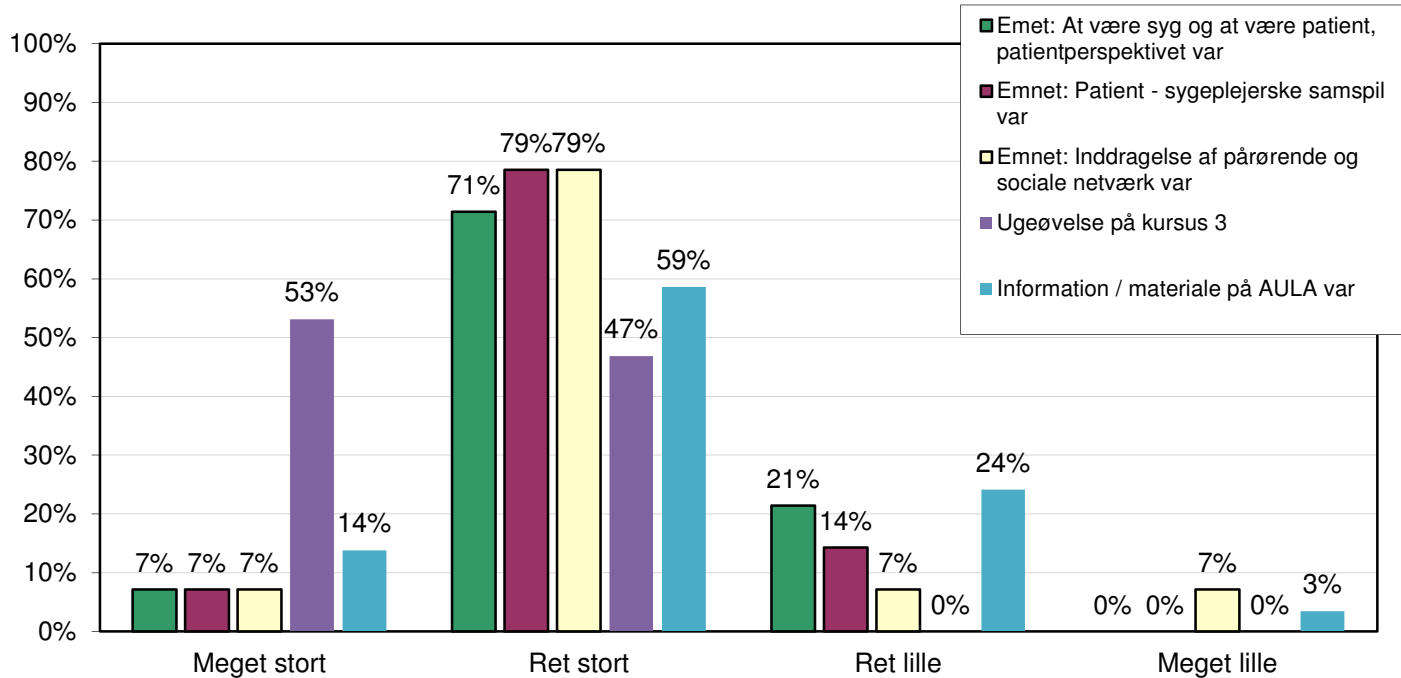
## Kursus 3 Emdrup

Forår 2013 36/32 = svarprocent 88 %.

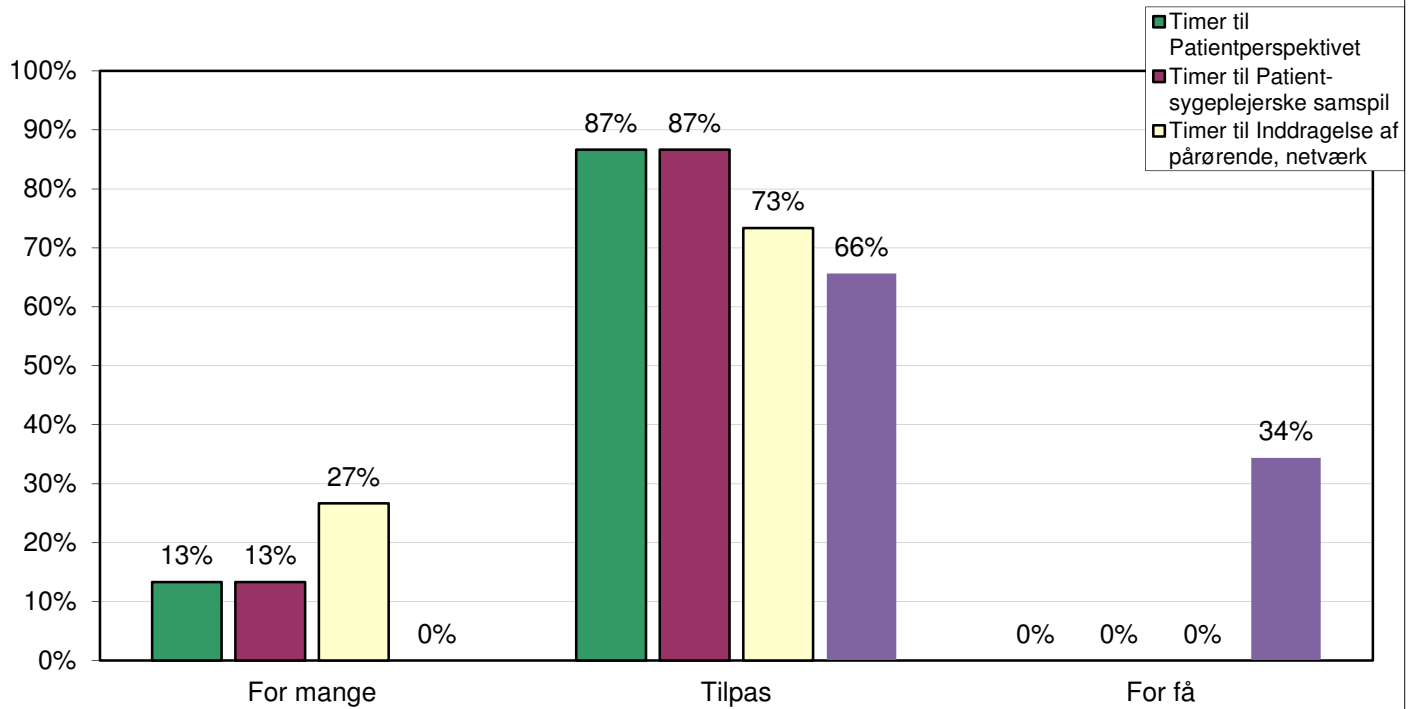
### A) Mit samlede udbytte af undervisningen var:



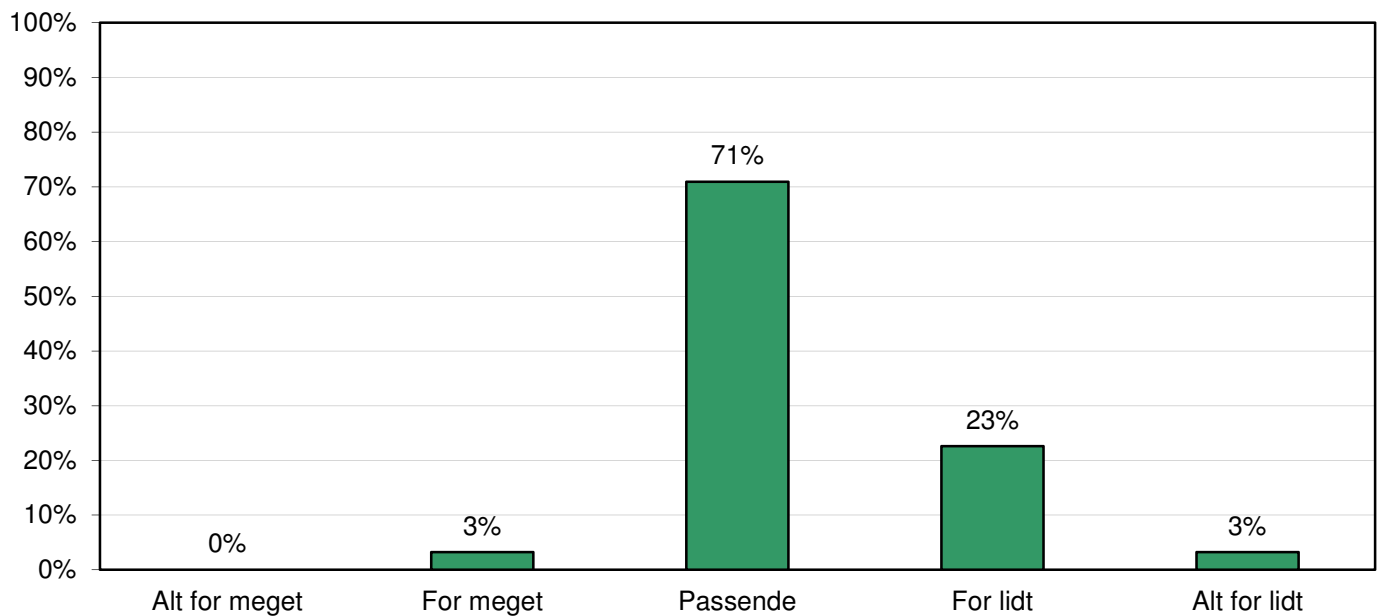
### B) Undervisningen bestod af flere dele. Mit udbytte af:



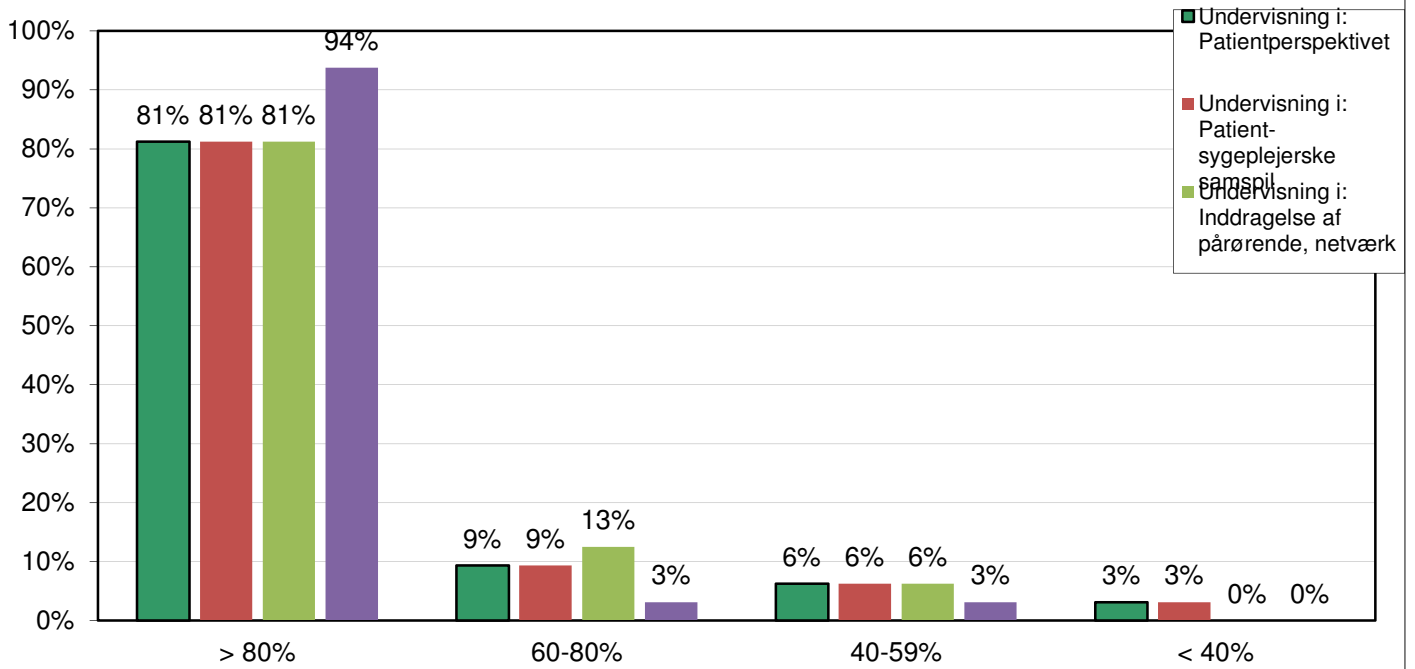
### C) Hvad mener du om antallet af?



### D) Hvorledes vurderer du tiden, du havde til rådighed, i forhold til pensums størrelse?

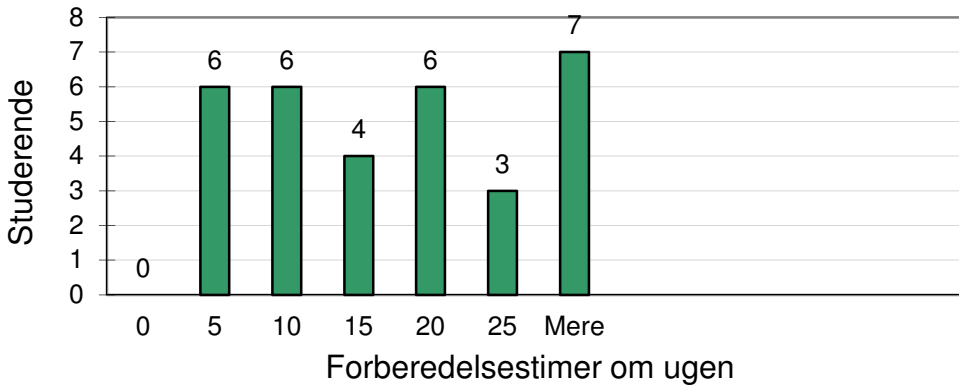


### E) Hvor stor var din tilstedeværelse i undervisningen?

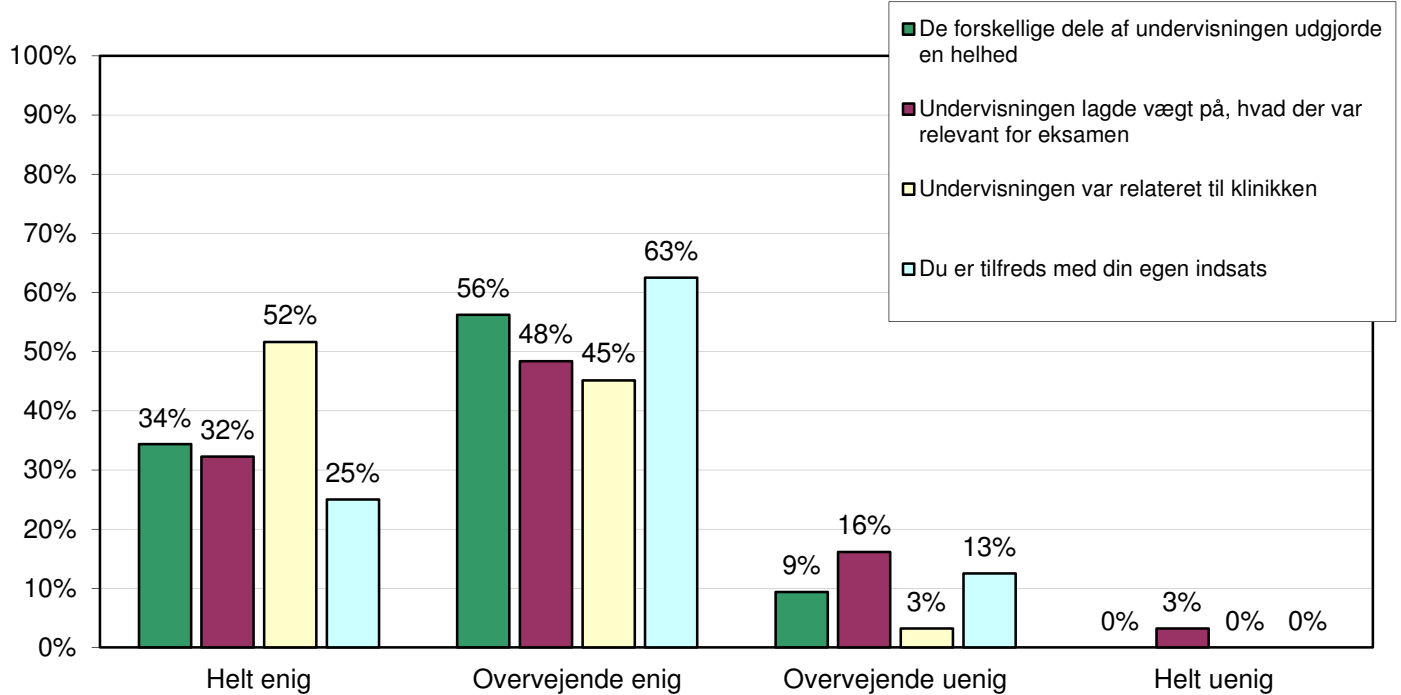


### F) Hvor mange timer har du i gennemsnit anvendt om ugen til undervisningsforberedelse (selvstudium, læsegruppe etc.):

■ Middel: 18,640625 timer pr uge



### G) I hvilken grad kan du erklære dig enig i følgende udsagn:



### H) Hvordan vurderer du det anvendte undervisningsmateriale?

