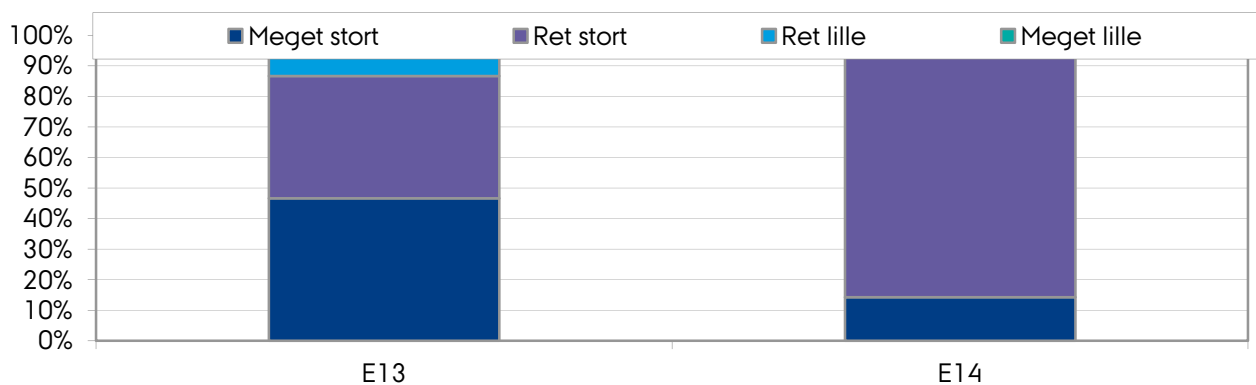


# STUDIENÆVNETS EVALUERINGSKEMA

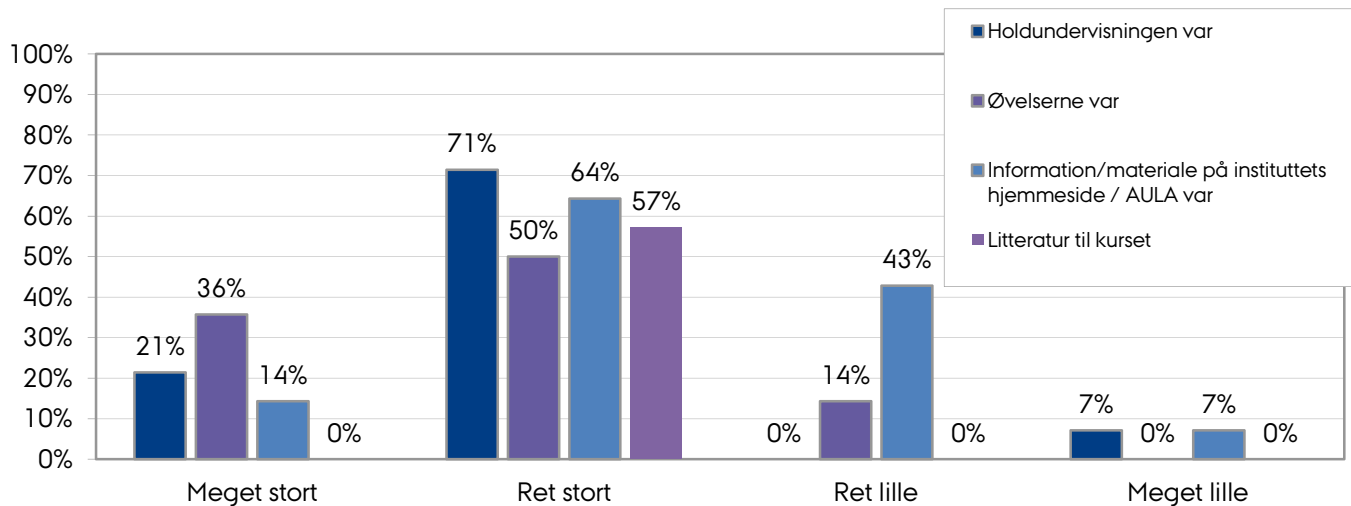
## Kvalitative metoder som tilgang til udforskning af sygepleje (Aarhus) Valgkursus

Efterår 2014: 14/27 = svarprocent 51 %.

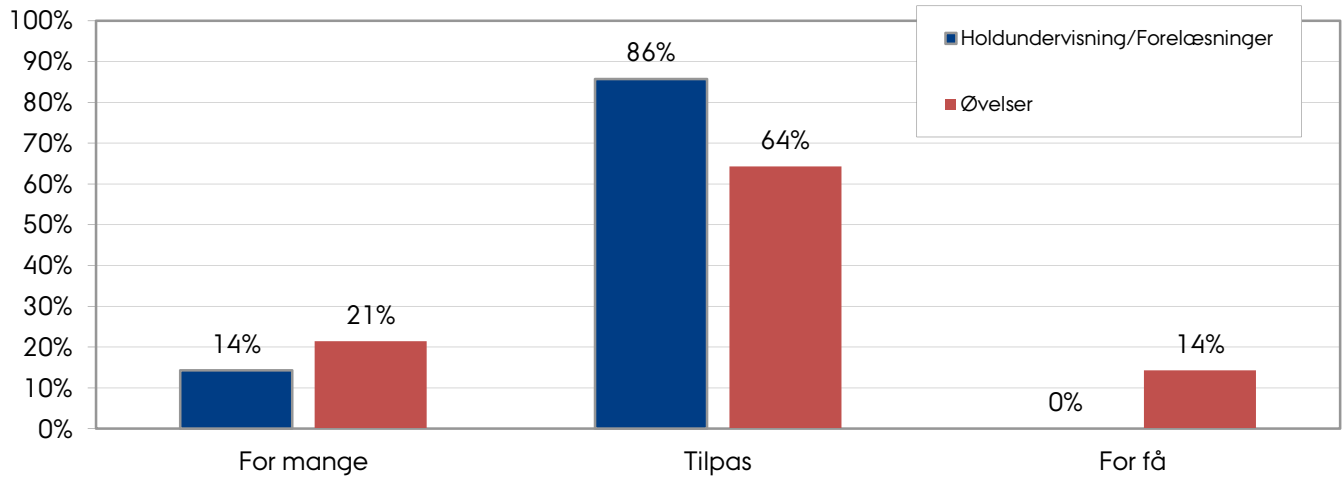
### A) Samlede udbytte af undervisningen



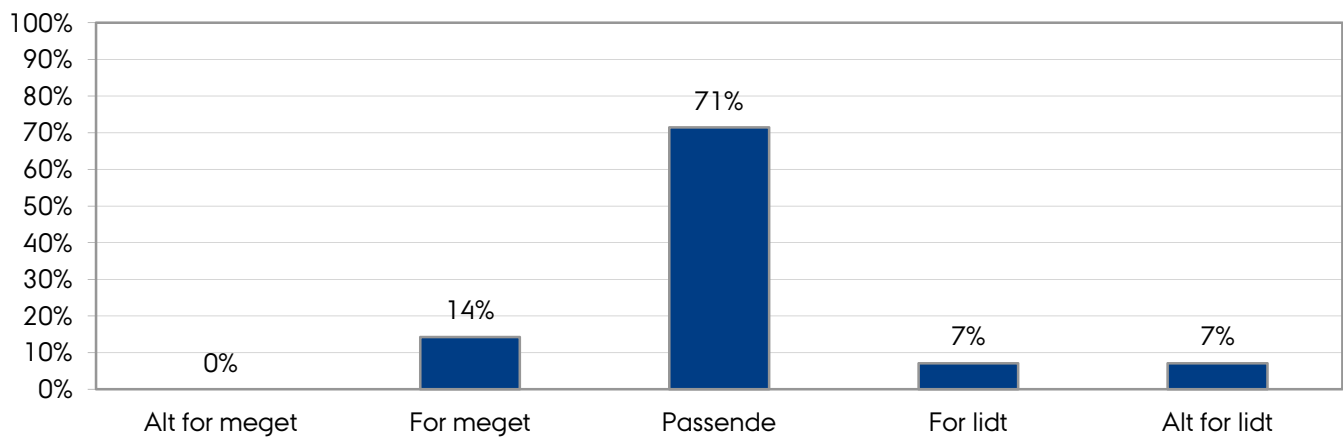
### B) Undervisningen bestod af flere dele. Mit udbytte af:



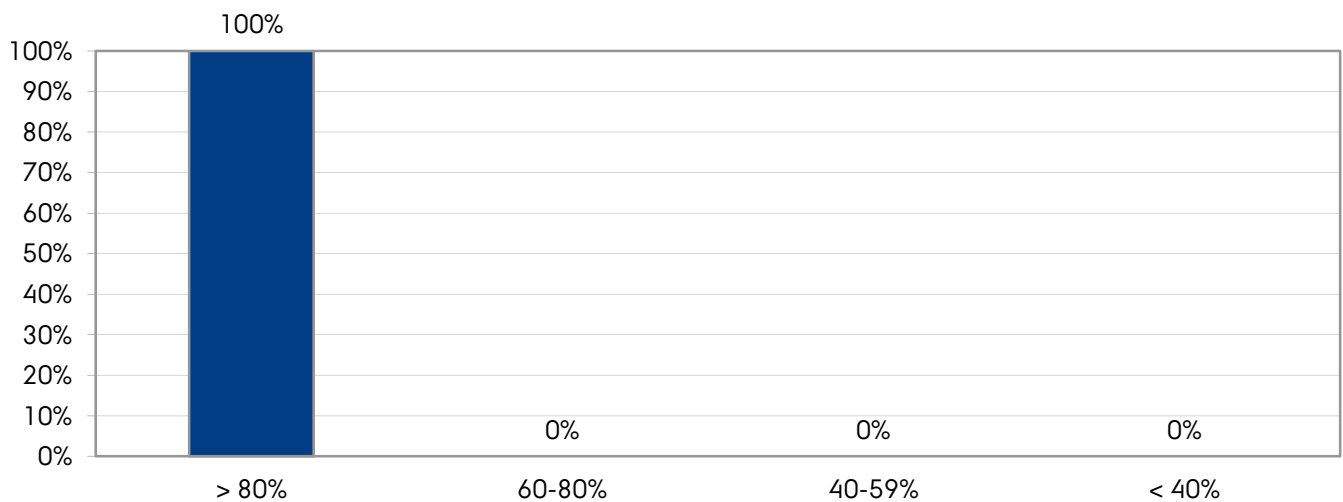
### C) Hvad mener du om antallet af?



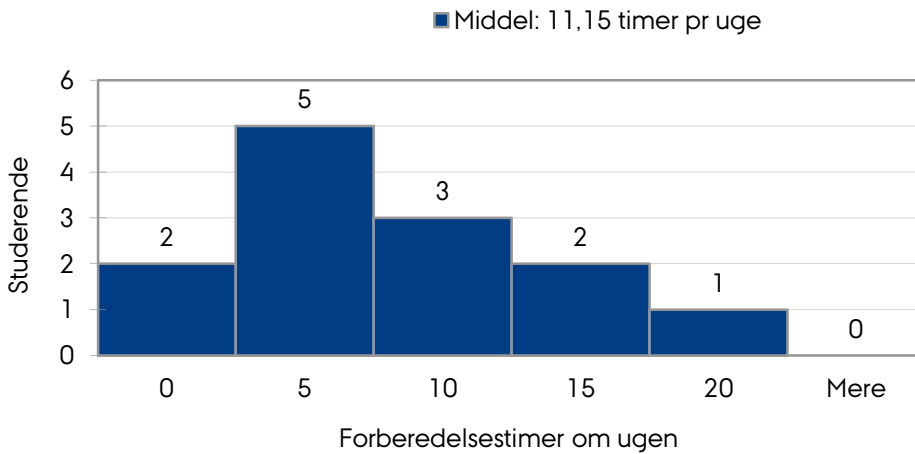
### D) Hvorledes vurderer du tiden, du havde til rådighed, i forhold til pensums størrelse?



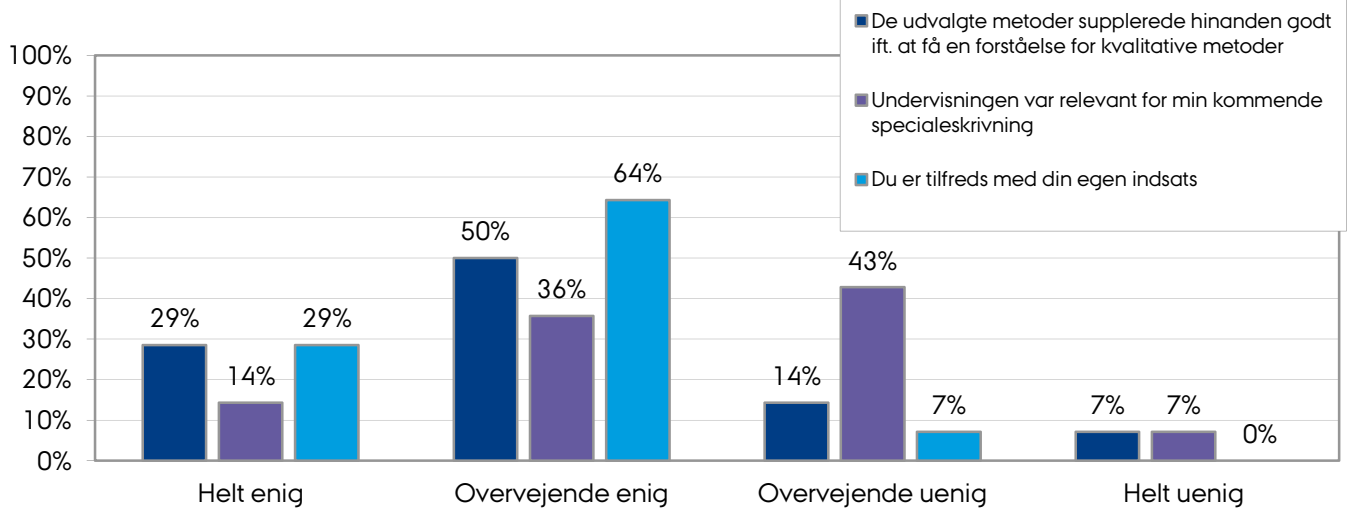
### E) Hvor stor var din tilstedeværelse i undervisningen?



**F) Hvor mange timer har du i gennemsnit anvendt om ugen til forberedelse af retsmedicin (selvstudium, læsegruppe etc.):**



**G) I hvilken grad kan du erklære dig enig i følgende udsagn:**



**H) Hvordan vurderer du det anvendte undervisningsmateriale?**

