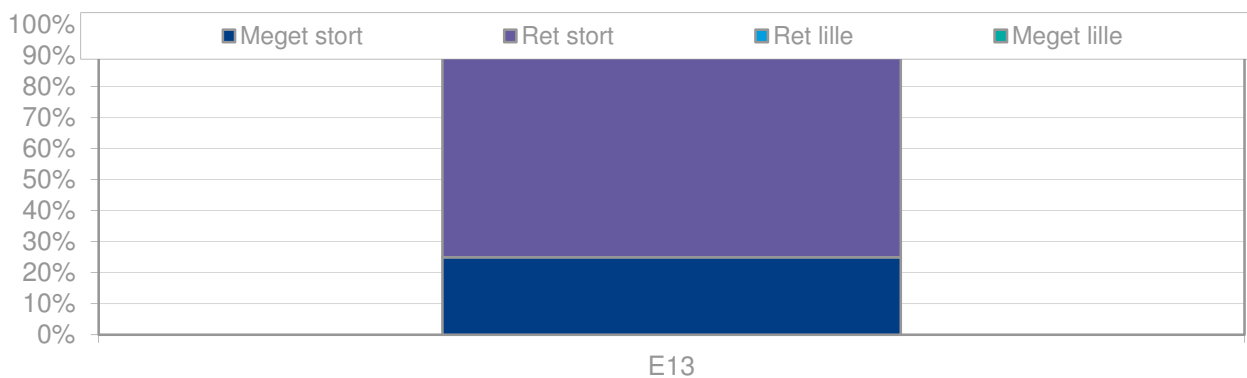


# STUDIENÆVNETS EVALUERINGSKEMA

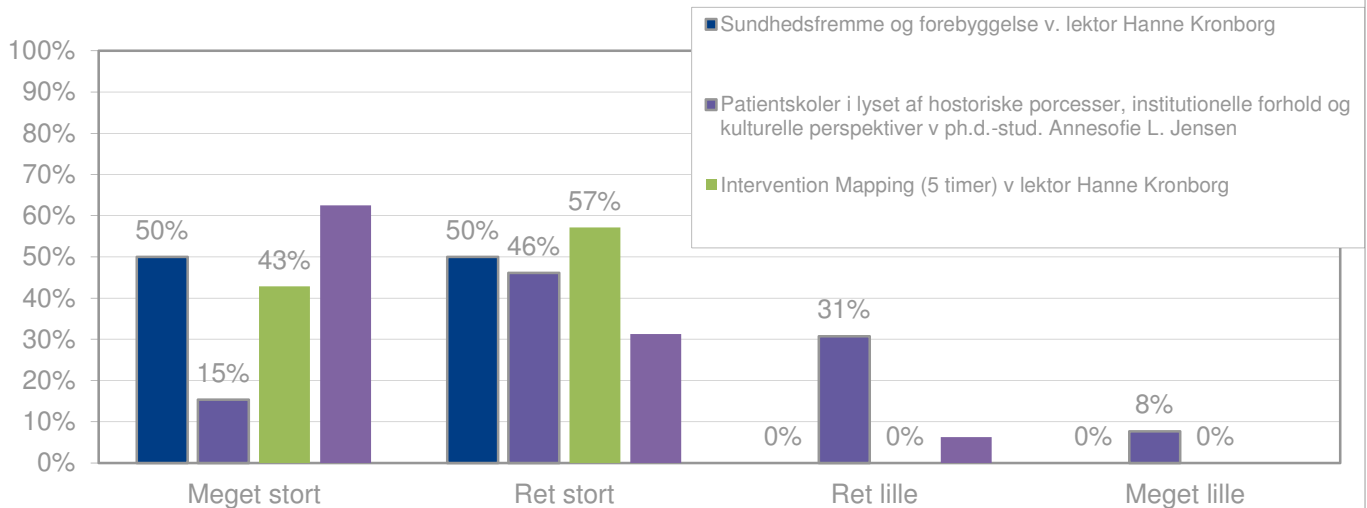
## Sundhedsfremmende sygepleje - teori og metode

Efterår 2013: 16/17 = svarprocent 94 %.

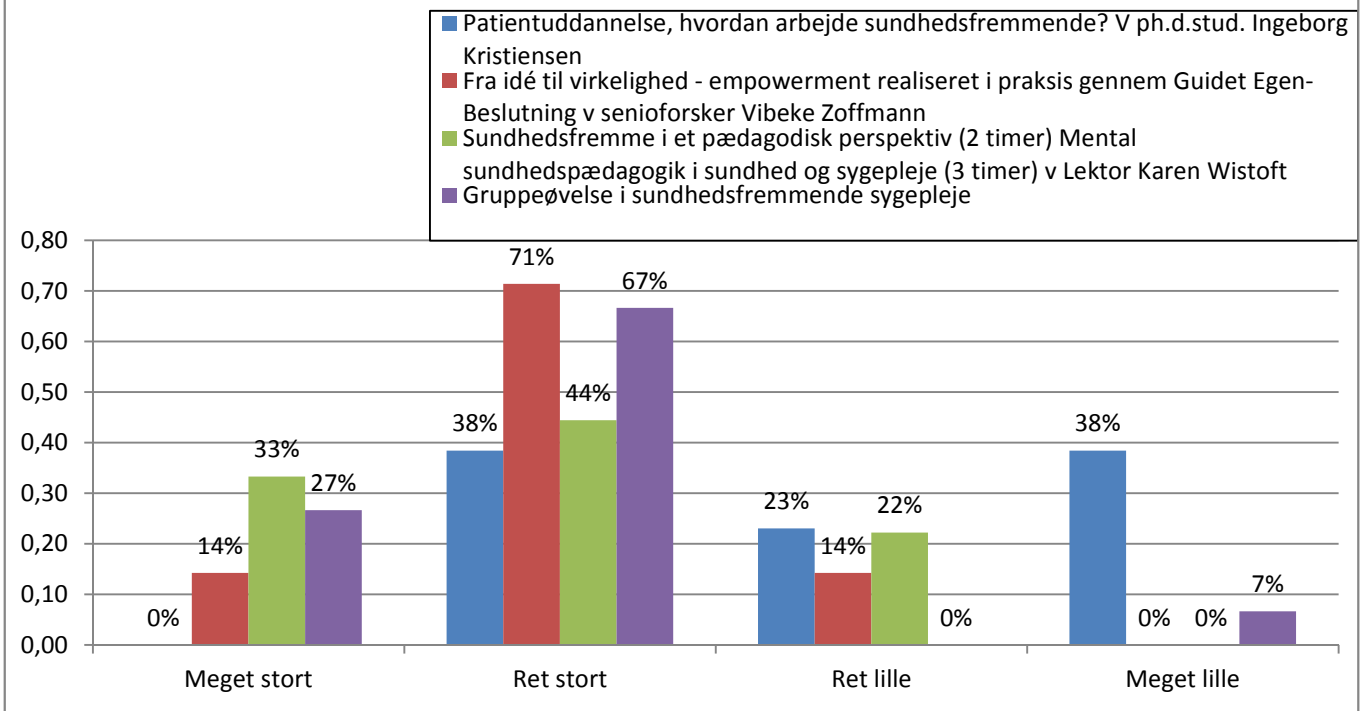
### A) Samlede udbytte af undervisningen



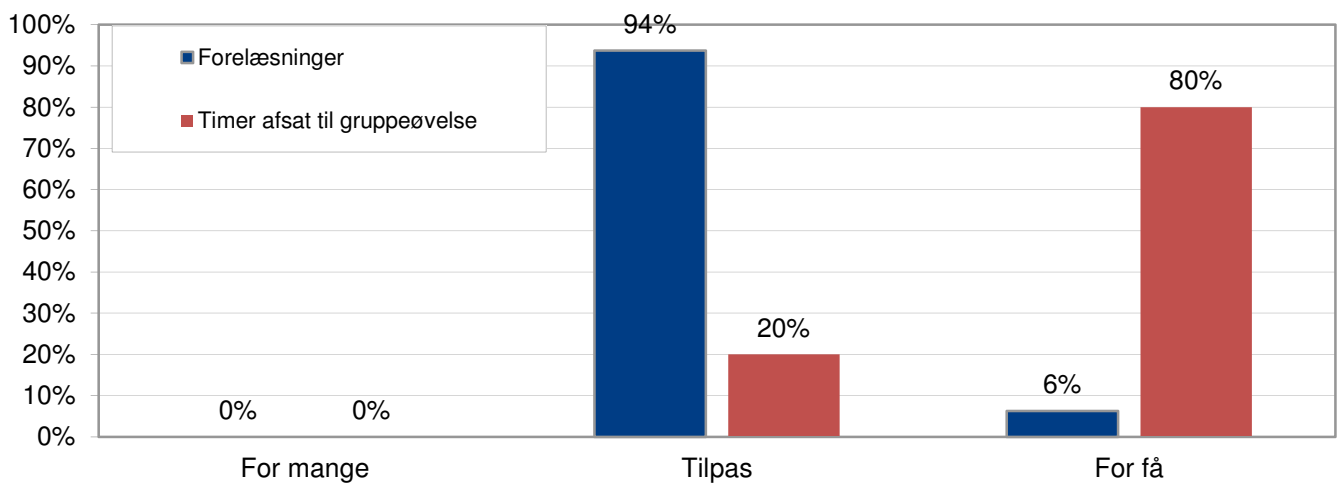
### B1) Undervisningen bestod af flere dele. Mit udbytte af:



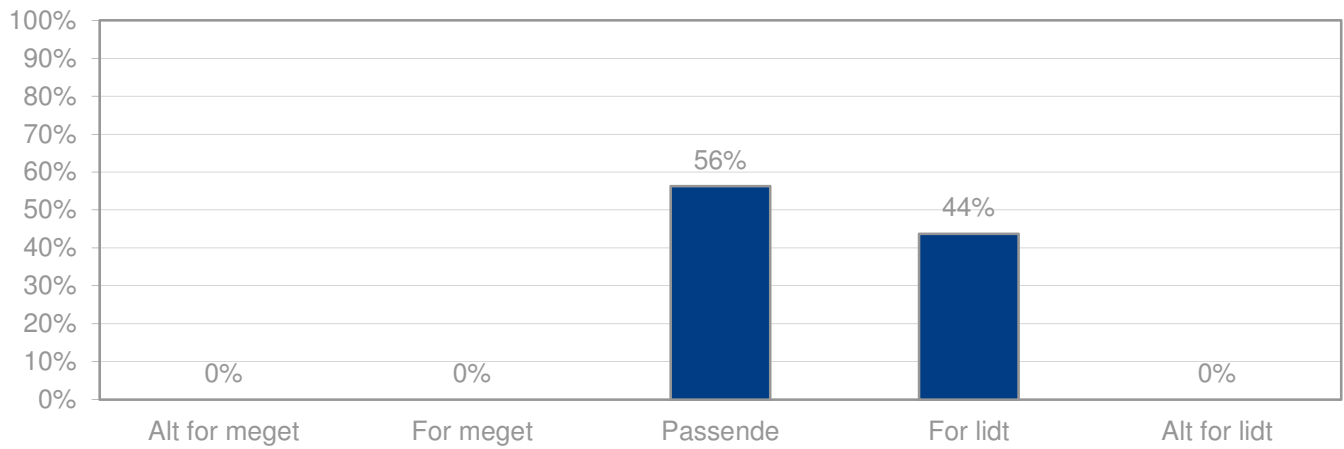
## B2) Undervisningen bestod af flere dele. Mit udbytte af



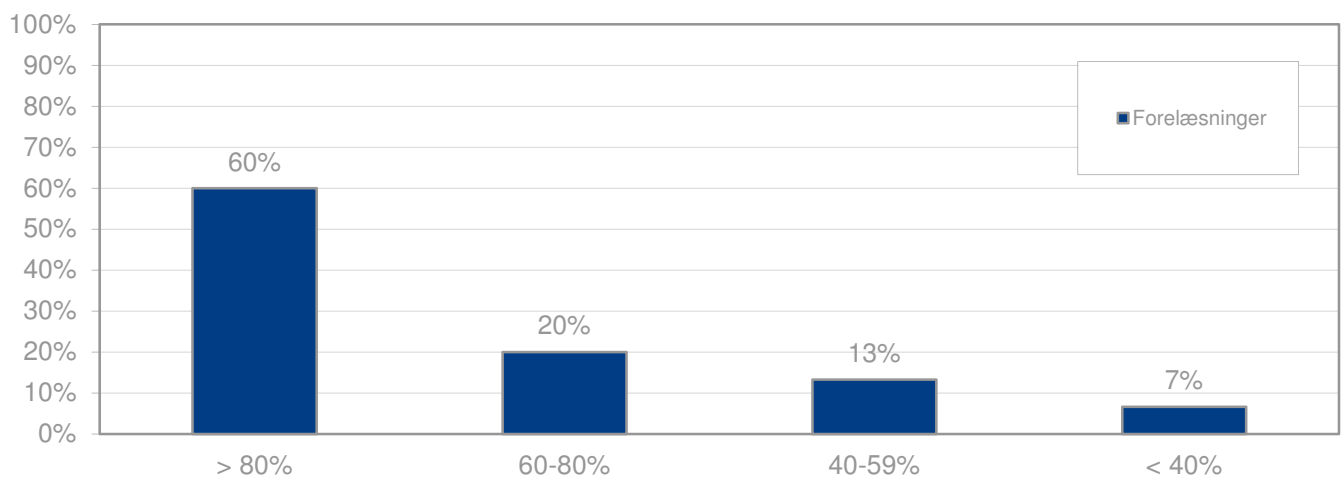
## C) Hvad mener du om antallet af?



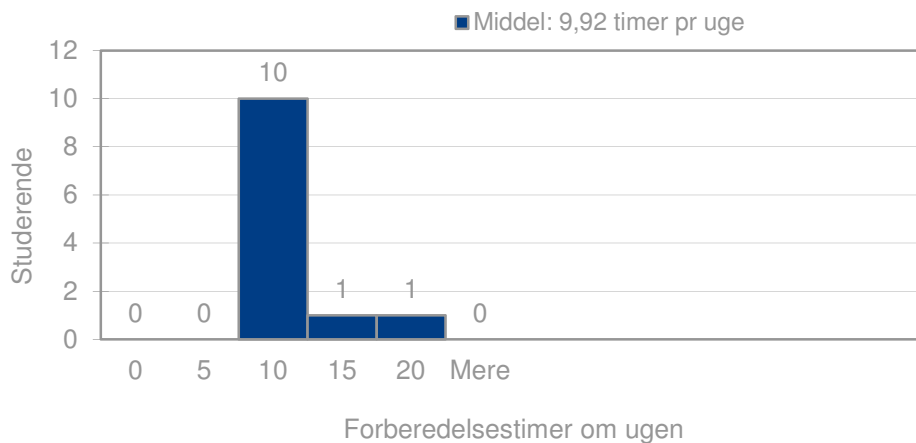
### D) Hvorledes vurderer du tiden, du havde til rådighed, i forhold til pensums størrelse?



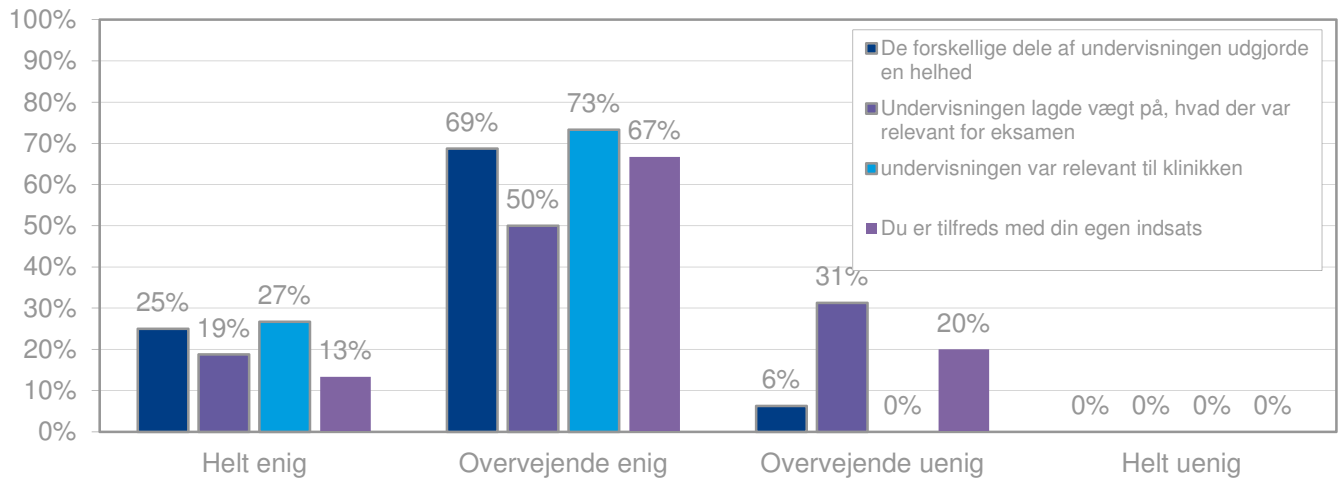
### E) Hvor stor var din tilstedeværelse i undervisningen?



### F) Hvor mange timer har du i gennemsnit anvendt om ugen til forberedelse af retsmedicin (selvstudium, læsegruppe etc.):



**G) I hvilken grad kan du erklære dig enig i følgende udsagn:**



**H) Hvordan vurderer du det anvendte undervisningsmateriale?**

