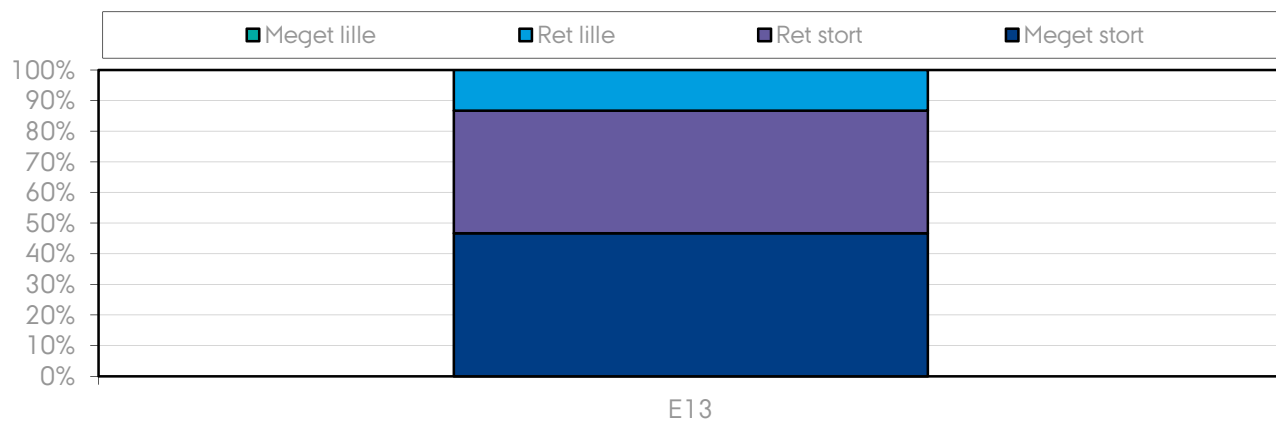


## STUDIENÆVNETS EVALUERINGSKEMA

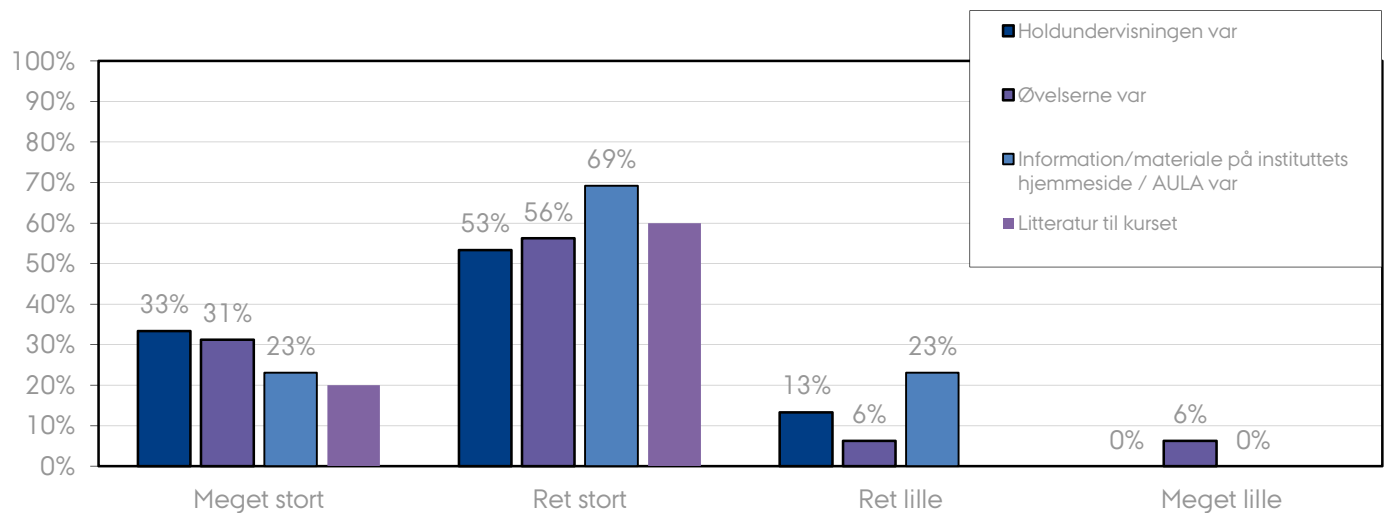
### Kvalitative metoder som tilgang til udforskning af sygepleje (Aarhus) Valgkursus

Efterår 2013: 15/15 = svarprocent 100 %.

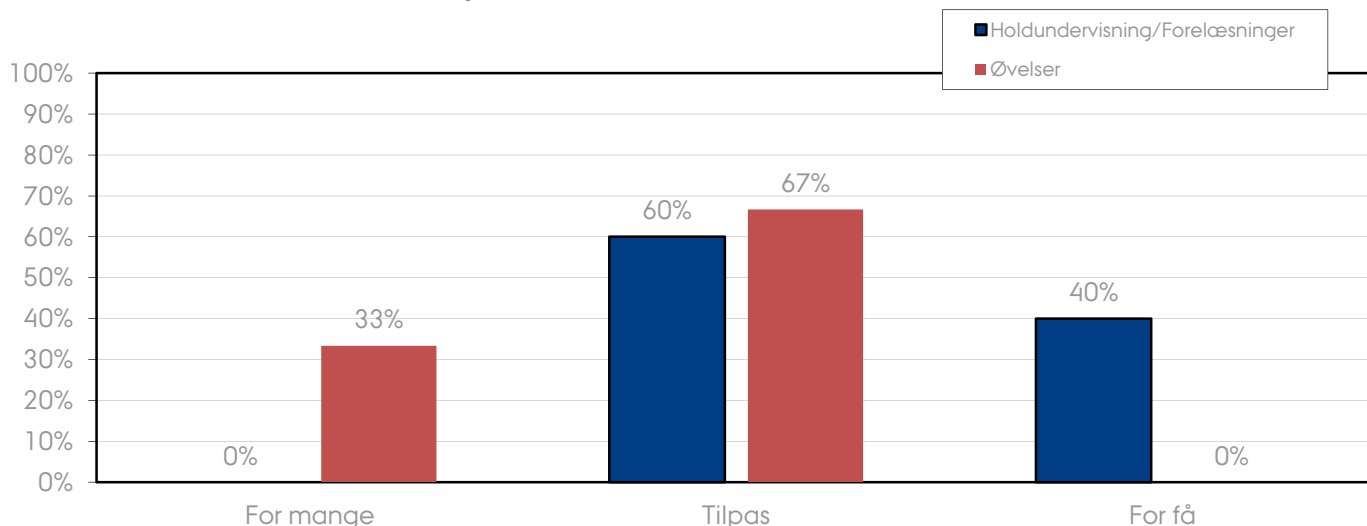
#### A) Samlede udbytte af undervisningen



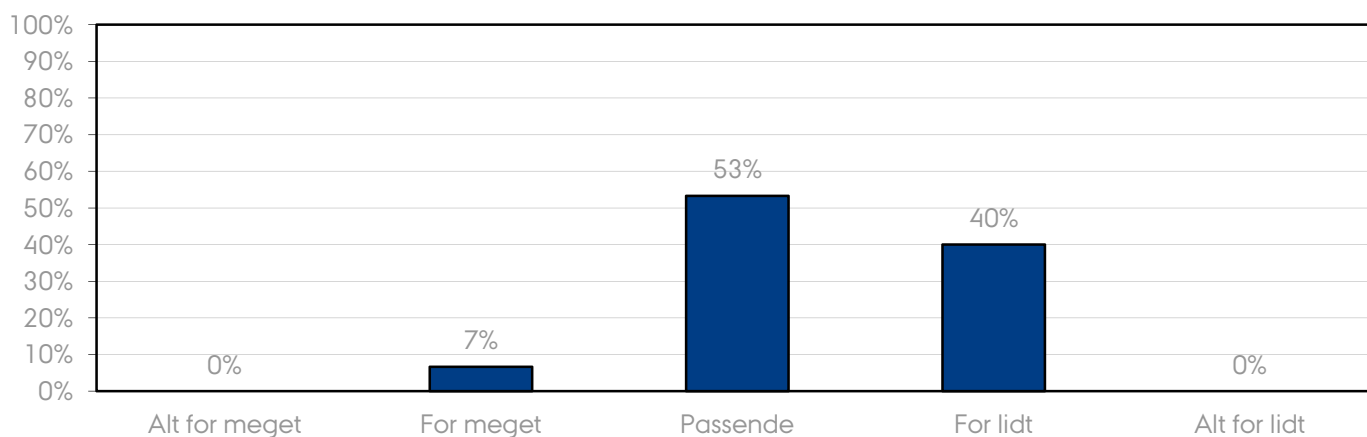
#### B) Undervisningen bestod af flere dele. Mit udbytte af:



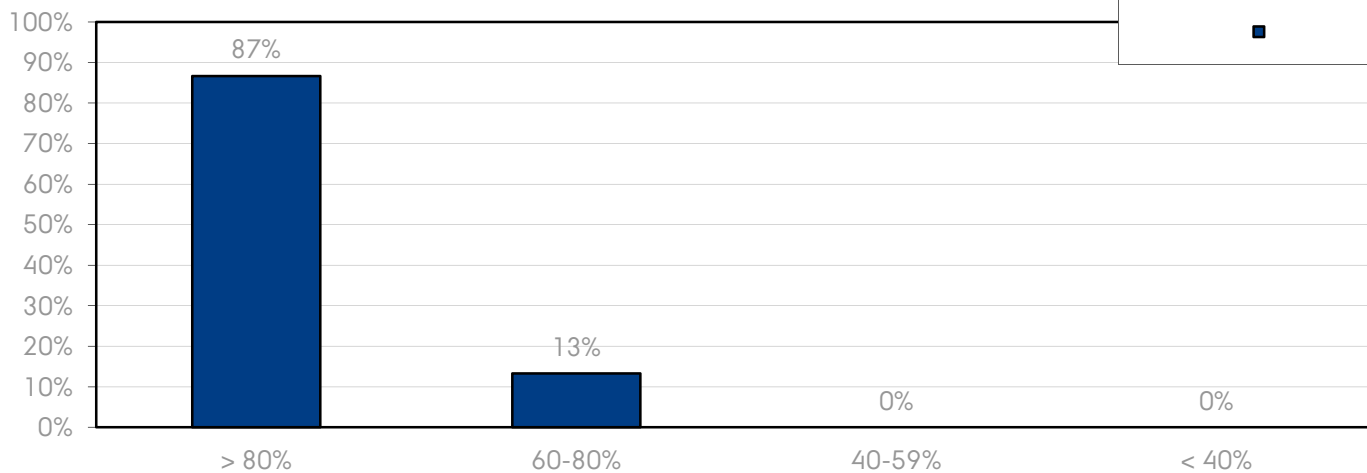
### C) Hvad mener du om antallet af?



### D) Hvorledes vurderer du tiden, du havde til rådighed, i forhold til pensums størrelse?

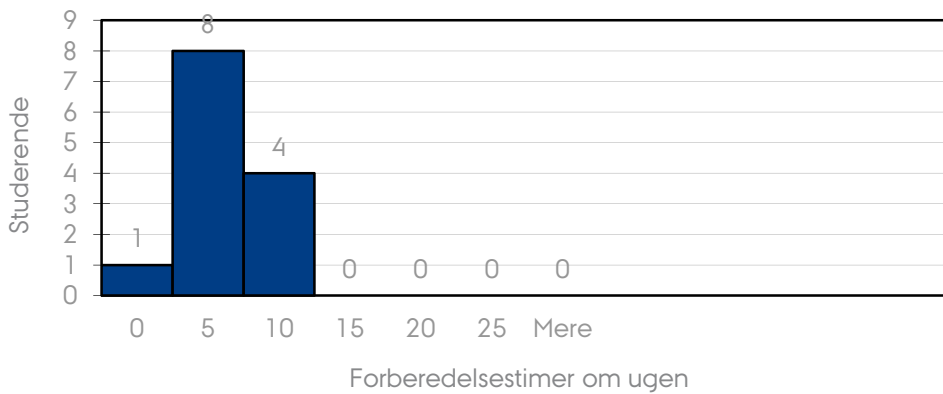


### E) Hvor stor var din tilstedeværelse i undervisningen?

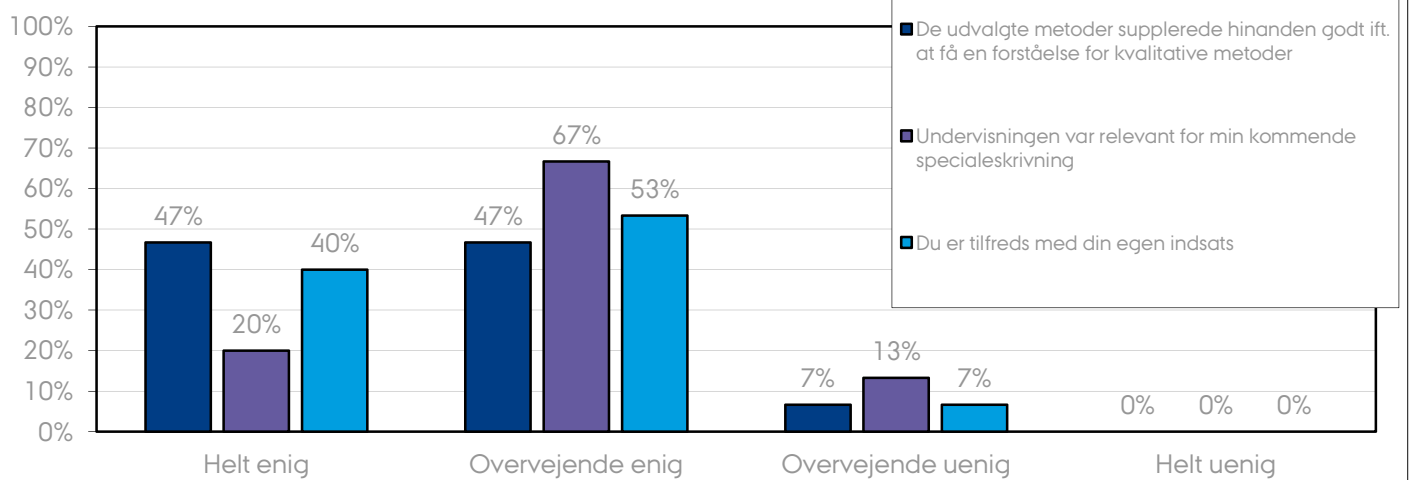


**F) Hvor mange timer har du i gennemsnit anvendt om ugen til forberedelse af retsmedicin (selvstudium, læsegruppe etc.):**

■ Middel: 11,15 timer pr uge



**G) I hvilken grad kan du erklære dig enig i følgende udsagn:**



**H) Hvordan vurderer du det anvendte undervisningsmateriale?**

