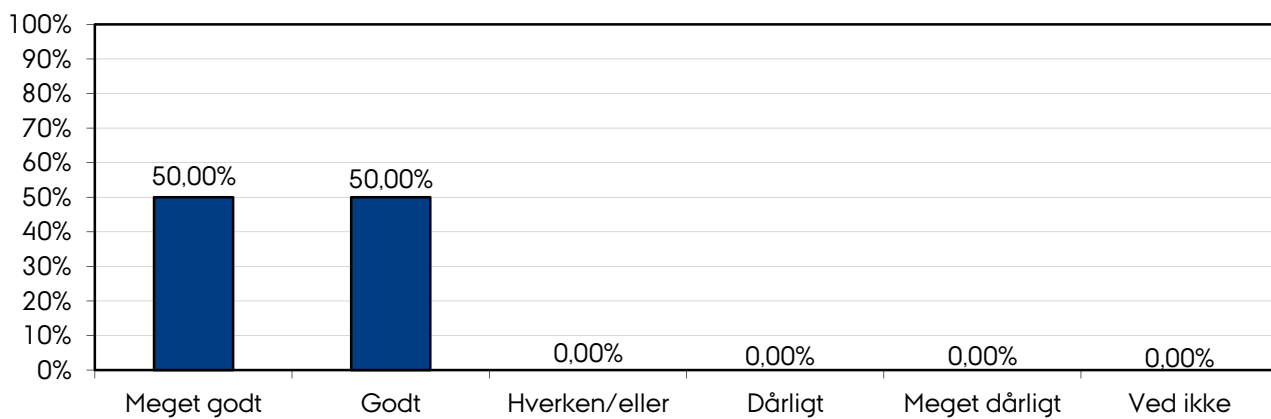


STUDIENÆVNETS EVALUERINGSKEMA

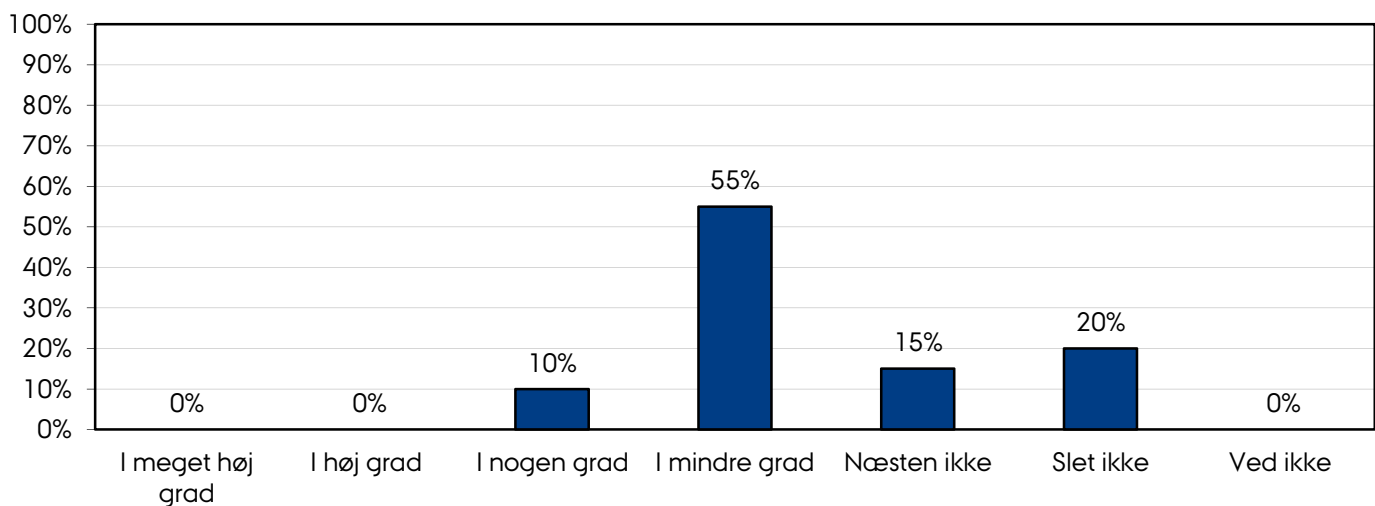
Boldbasis (Bachelor)

Efterår 2012: 20/88 = svarprocent 22 %.

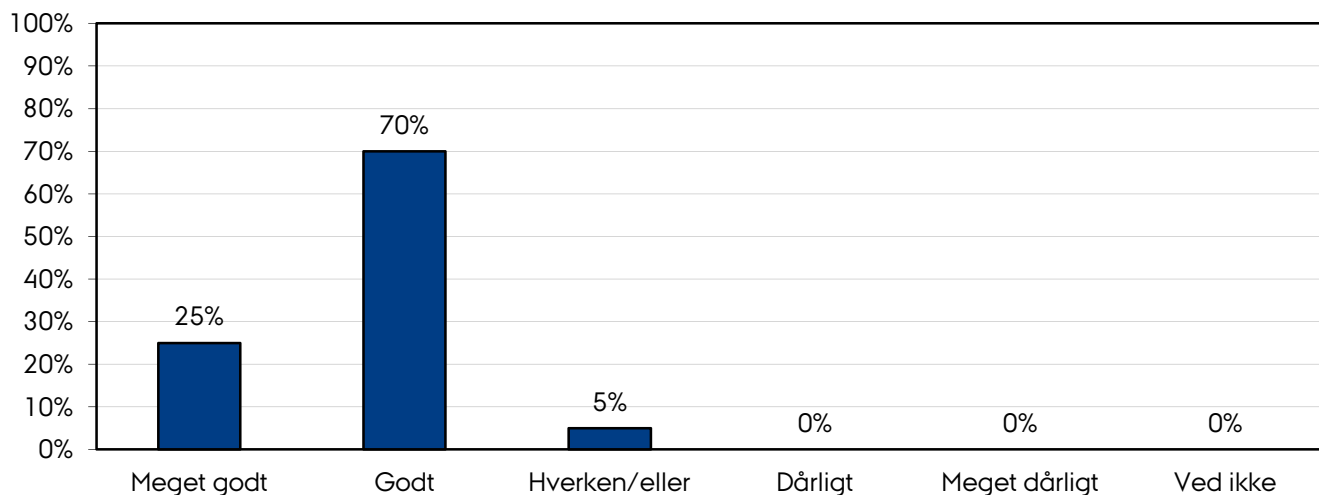
1) Hvordan vil du vurdere kurset som helhed?:



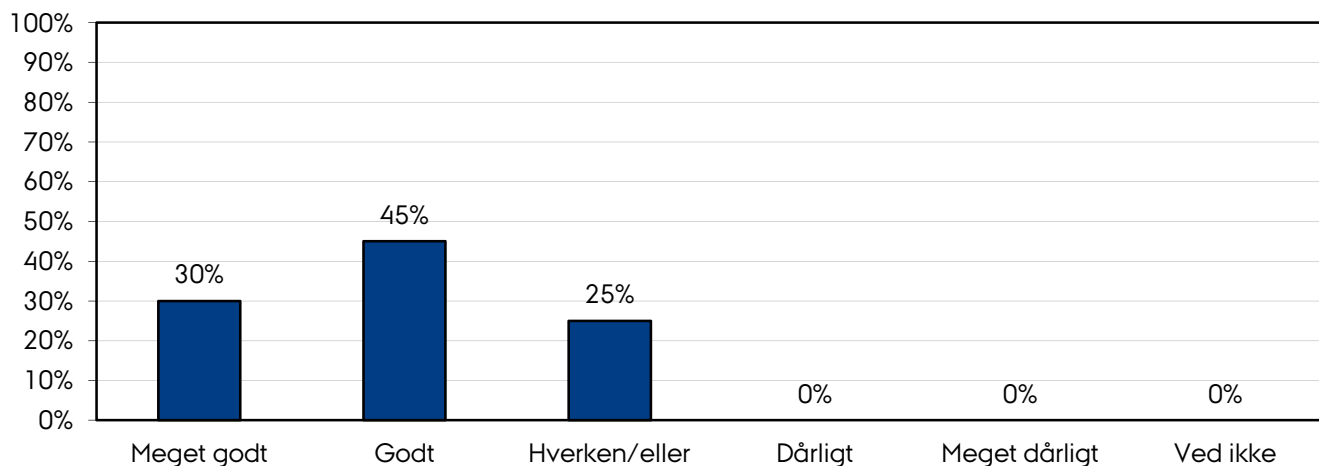
2) Fandt du kurset svært?:



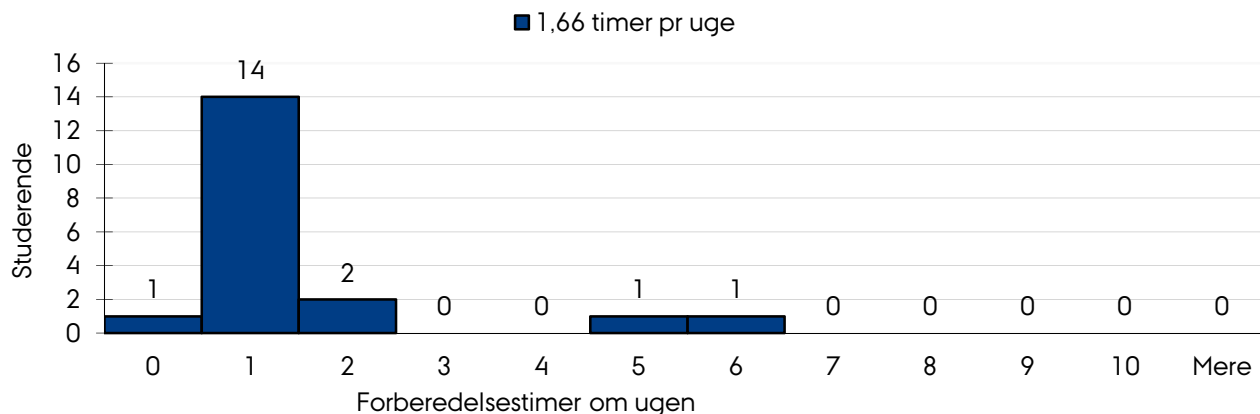
3) Hvordan var sammenhængen mellem kurst og studiet generelt?:



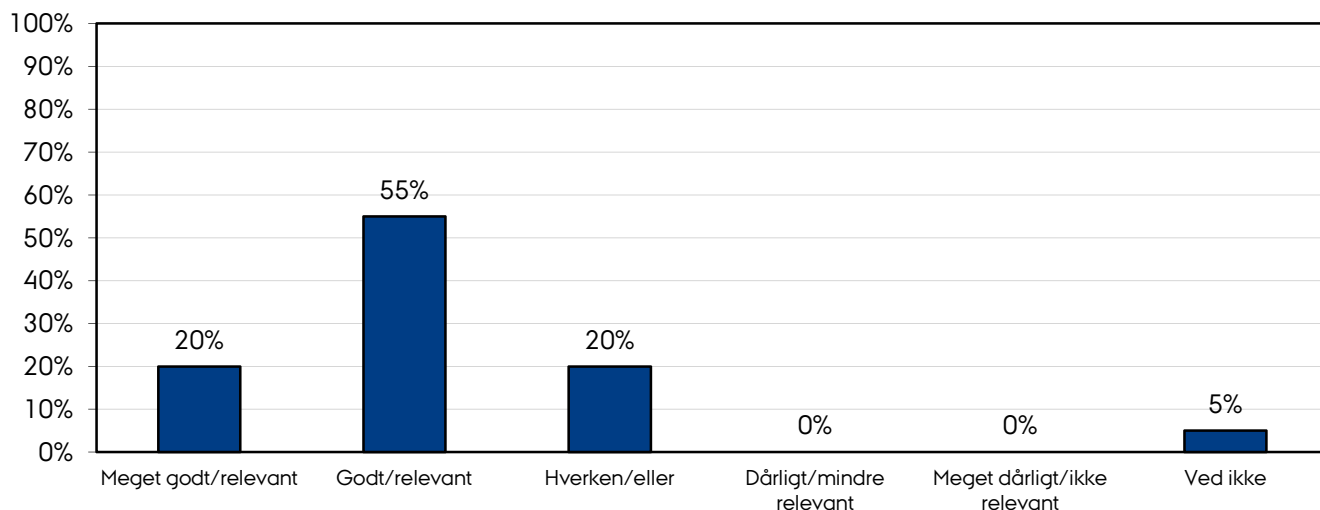
4) Hvordan var dit udbytte af kurset?:



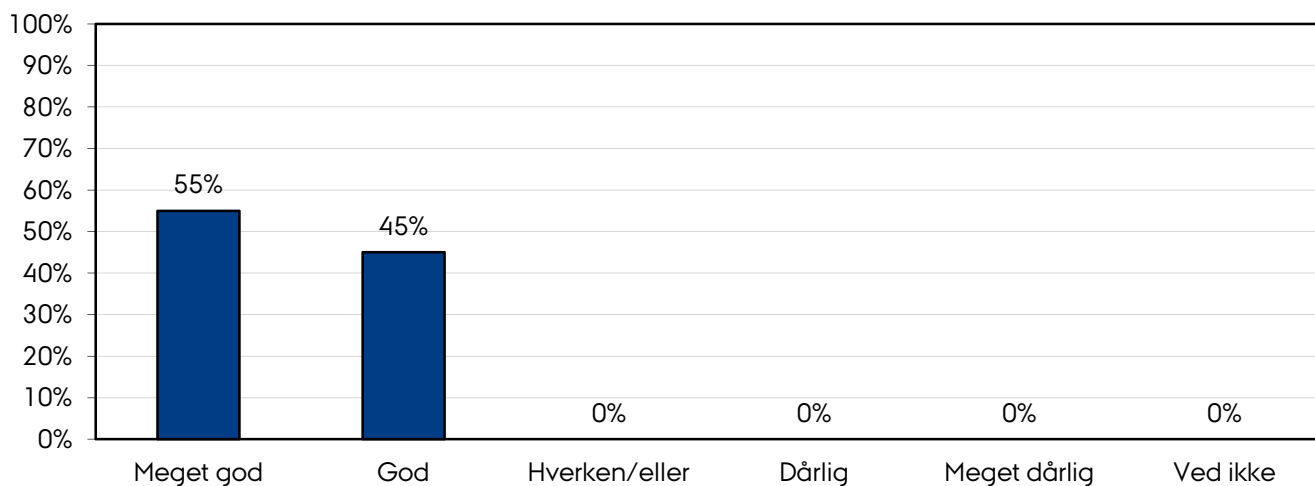
5) Hvor mange timer har du i gennemsnit anvendt om ugen til forberedelse af faget (selvstudium, læsegruppe etc.)?:



6) Hvordan vurderer du det anvendte undervisningsmateriale:



7) Hvordan vil du vurdere undervisernes evne til at formidle stoffet?:



8) I hvilket omfang fandt du, at der var sammenhæng mellem undervisningen og læringsmålene?:

