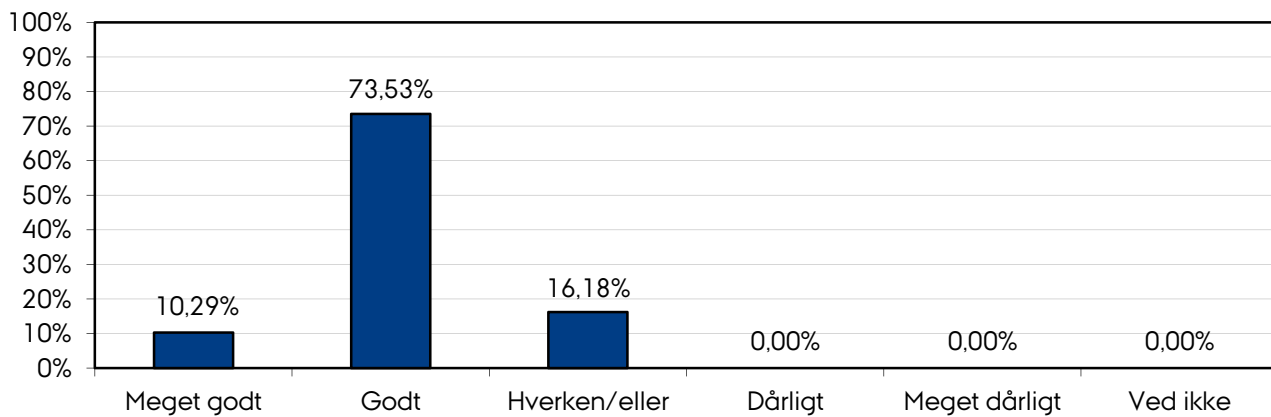


## STUDIENÆVNETS EVALUERINGSKEMA

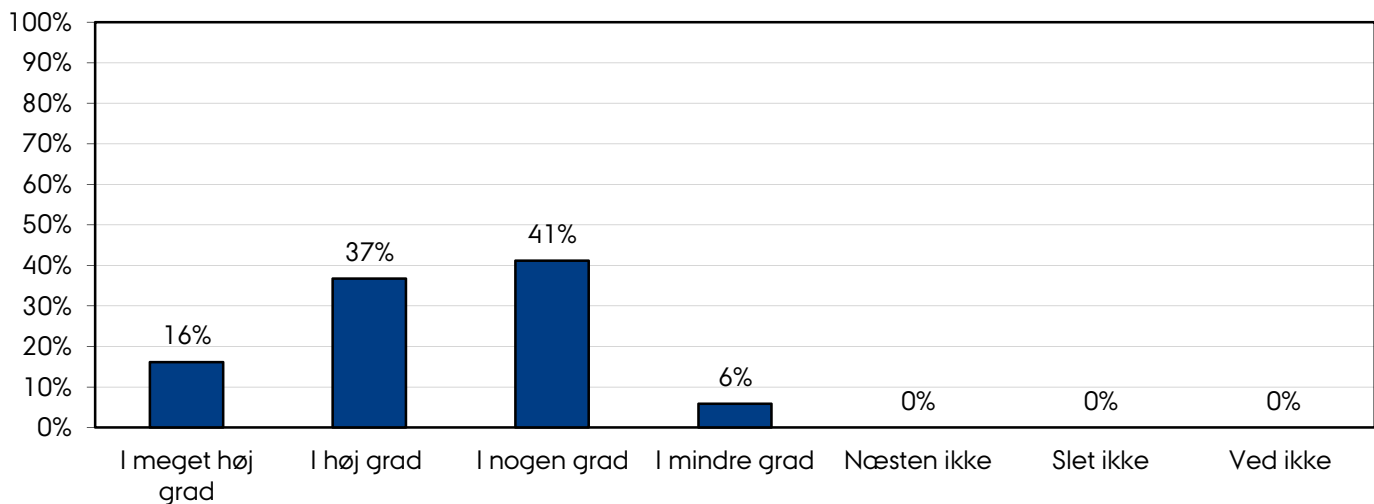
### Anatomi (Bachelor)

Efterår 2012: 68/92 = svarprocent 73 %.

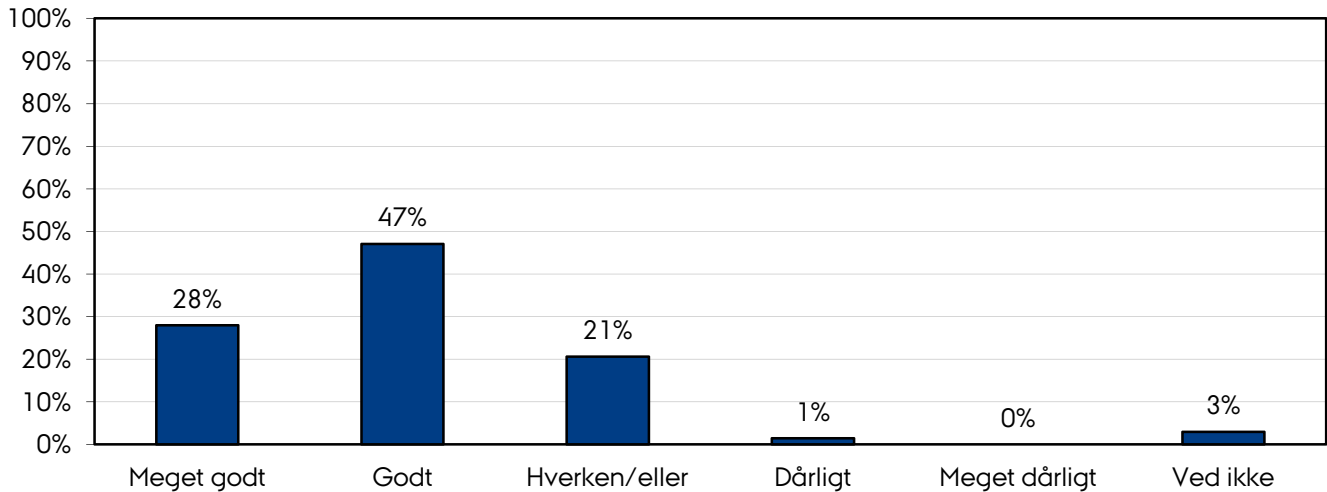
#### 1) Hvordan vil du vurdere kurset som helhed?:



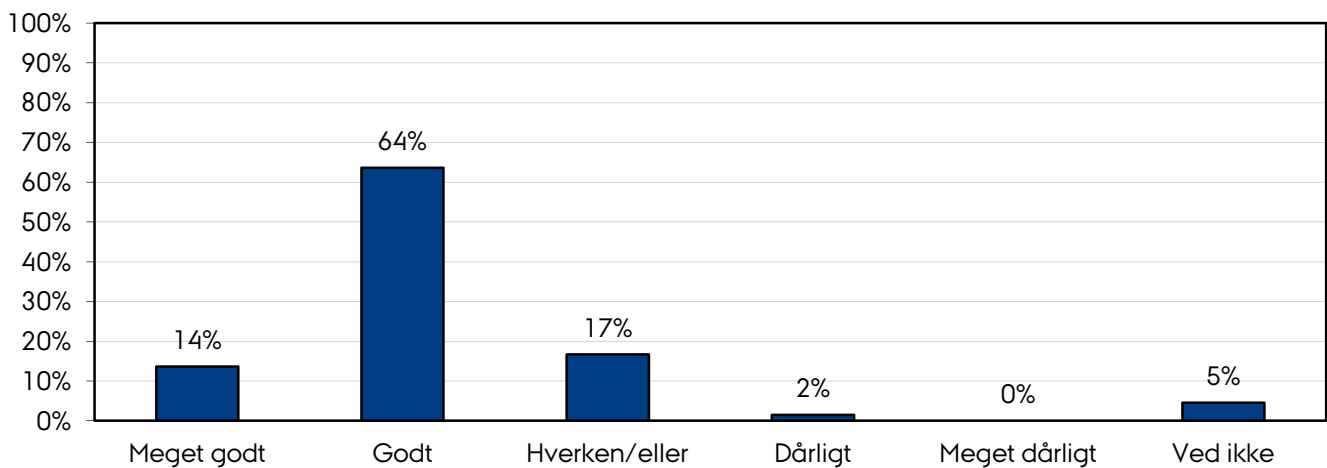
#### 2) Fandt du kurset svært?:



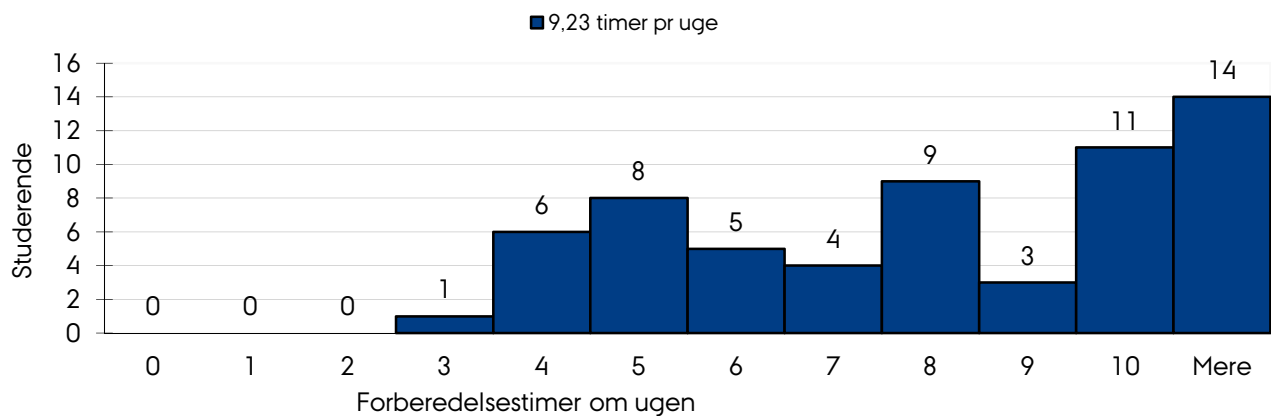
### 3) Hvordan var sammenhængen mellem kurst og studiet generelt?:



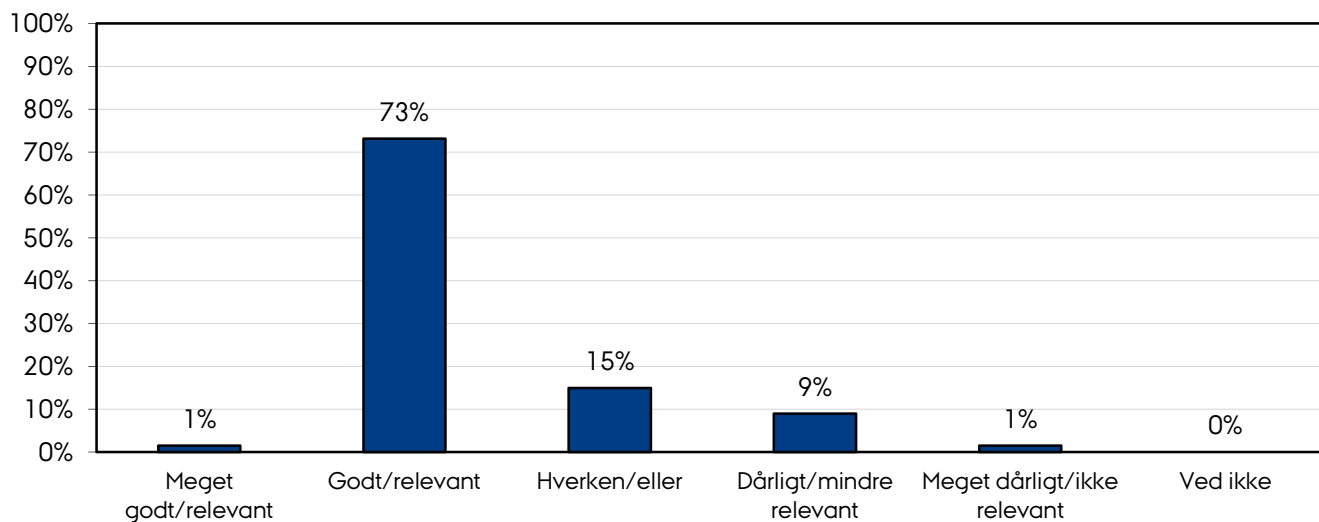
### 4) Hvordan var dit udbytte af kurset?:



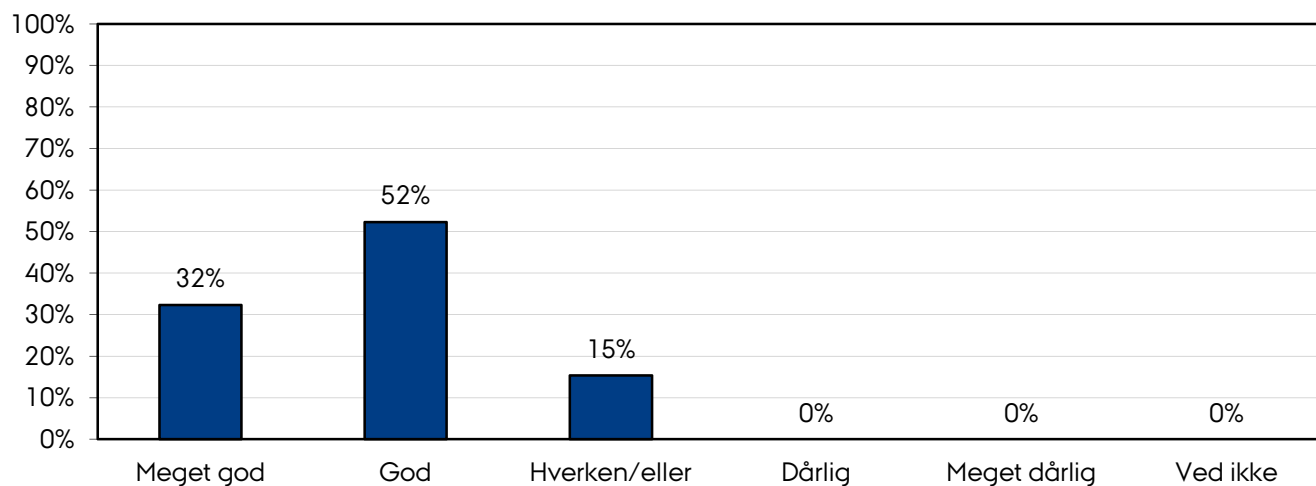
### 5) Hvor mange timer har du i gennemsnit anvendt om ugen til forberedelse af faget (selvstudium, læsegruppe etc.)?:



### 6) Hvordan vurderer du det anvendte undervisningsmateriale:



### 7) Hvordan vil du vurdere undervisernes evne til at formidle stoffet?:



### 8) I hvilket omfang fandt du, at der var sammenhæng mellem undervisningen og læringsmålene?:

