

**Kommissorium for Koordinationsudvalg for
Folkesundhedsområdet**

Dato 29-10-2014

Kristine Lindeneg Drejø

Tel. +45 7841 2195

Kristine.drejoe@stab.rm.dk

Sagsnr. 1-01-72-27-12

Side 1

Baggrund

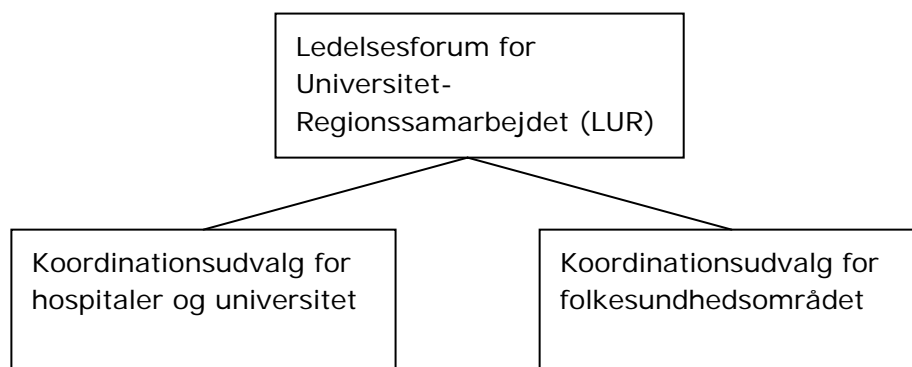
Region Midtjylland og Aarhus Universitet har den 14. december 2011 indgået et nyt aftalekompleks for samarbejde på sundhedsområdet, og viderefører dermed det velfungerende og unikke samarbejde mellem Aarhus Universitetshospital og Aarhus Universitet.

Konstruktionen i det nye aftalekompleks indebærer, at forskningsindsatsen på regionshospitalerne intensiveres. Dels ved at regionshospitalerne får forskningsmæssig tilknytning til Aarhus Universitet, og dels ved at de forpligtes til at fungere som forskningsbaserede universitetshospitaler. Som noget nyt sættes der særligt fokus på folkesundhedsområdet, der inddrages i de overordnede aftaler mellem Region Midtjylland og Aarhus Universitet.

Ledelsesstrukturen for samarbejdet på sundhedsområdet mellem Aarhus Universitet og Region Midtjylland består af Ledelsesforum for Universitet-Regionssamarbejdet (LUR), samt koordinationsudvalg for følgende to områder:

- Koordinationsudvalg for hospitaler og universitet
- Koordinationsudvalg for folkesundhedsområdet

LUR udgør det øverste ledelsesorgan over de to koordinationsudvalg.



Ledelsen af samarbejdet på folkesundhedsområdet varetages af Koordinationsudvalget for folkesundhedsområdet, som refererer til LUR

Formål og ansvarsområder

Koordinationsudvalget har overordnet til formål at udvikle, modne og konsolidere samarbejdet omkring forskning på folkesundhedsområdet mellem universitet, hospitaler, kommuner og praksissektoren.

Koordinationsudvalget skal understøtte et samarbejde, der kan bidrage til at sikre sammenhæng mellem praksis, forskning, uddannelse og politik/administration til gavn for folkesundheden. Synergi mellem universitetet og regionen, med udvikling af en mere formaliseret inddragelse af kommuner og praksisområdet, muliggør udvikling af visionære strategier for såvel forskning, uddannelse som praksis på folkesundhedsområdet. Den bærende idé er at bidrage til udvikling af dialog og gensidig videns- og erfaringsudveksling mellem beslutningstagere, forskere og praktikere samt at videreudvikle et stærkt folkesundhedsmiljø.

Samarbejdet skal bidrage til, at forskning, talentudvikling, uddannelse og videnuudveksling på folkesundhedsområdet understøtter forbedringer af befolkningens sundhed og velfærd. Koordinationsudvalget skal i sit arbejde understøtte et helhedsorienteret syn på sammenhæng mellem velfærdsområderne, herunder sundhedsområdet, beskæftigelsesområdet og socialområdet med fokus på borgere og patienters sundhed og trivsel. Samarbejdet skal ligeledes understøtte, at befolkningen i regionen har adgang til ydelser, der er baseret på forskning på højt internationalt niveau, samt at det samlede potentiale omkring folkesundhed i regionen og på universitetet udnyttes optimalt.

Koordinationsudvalget har følgende ansvarsområder:

- Inden for rammerne af den overordnede forskningsstrategi, som besluttet af LUR, skal koordinationsudvalget udarbejde fælles strategier for forskning, talentudvikling, uddannelse og videnuudveksling inden for folkesundhedsområdet og følge op på, at strategierne implementeres.
- Inspiration til fælles forskningsindsatser og styrkelse af den tværsektorielle forskningsindsats.
- Medvirkning til styrkelse og formalisering af kontakten mellem forskning og praksis på folkesundhedsområdet.
- Inddragelse af relevante parter i samarbejdet, herunder især styrkelse af samarbejdet med kommunerne.

Koordinationsudvalget udarbejder årligt et arbejdsprogram med målsætninger for samarbejdet, og evaluerer fremdriften ved årets udgang.

Arbejdsform

Koordinationsudvalget afholder fire årlige møder, hvoraf et af møderne afholdes helt eller delvist sammen med Koordinationsudvalget for hospitaler og universitet. Medlemmerne bidrager med input og oplæg både på og mellem møderne.

Koordinationsudvalgets sammensætning

Koordinationsudvalgets sammensætning er fastlagt i hovedaftalen, og består af følgende medlemmer:

Prodekanen for videnudveksling, Health, Aarhus Universitet
Ad hoc prodekan for forskning, talentudvikling eller uddannelse efter behov
Institutlederen ved Institut for Klinisk Medicin, Aarhus Universitet
Institutlederen ved Institut for Folkesundhed, Aarhus Universitet
Centerchefen for Folkesundhed og Kvalitetsudvikling, Region Midtjylland
Afdelingschefen for Nære Sundhedstilbud, Region Midtjylland
Sygeplejefaglig direktør for Aarhus Universitetshospital
Hospitalsledelsesrepræsentant fra regionshospitalerne i Region Midtjylland
3 repræsentanter for kommunerne i Region Midtjylland
Hospitalsledelsesrepræsentant fra Psykiatri og Social i Region Midtjylland
Lederen af Forskningsenheden for Almen Praksis i Aarhus

Formandskabet for Koordinationsudvalget er fælles mellem institutlederen ved Institut for Folkesundhed, Aarhus Universitet og centerchefen for Folkesundhed og Kvalitetsudvikling, Region Midtjylland. Sekretariatsbetjeningen varetages af Nære Sundhedstilbud, Region Midtjylland.